



75381

**STAR  
WARS**



*Disney*



# DROIDEKA™

## STAR WARS

### UN DROIDE DISTRUTTORE DALLA COLOSSALE POTENZA

Il 2024 segna il 25° anniversario de *La minaccia fantasma* e anche dei primi set LEGO® Star Wars™! La saga e i suoi fan stimolano sempre la nostra curiosità creativa e siamo entusiasti di presentare questo nuovo modello da esposizione ispirato al film.

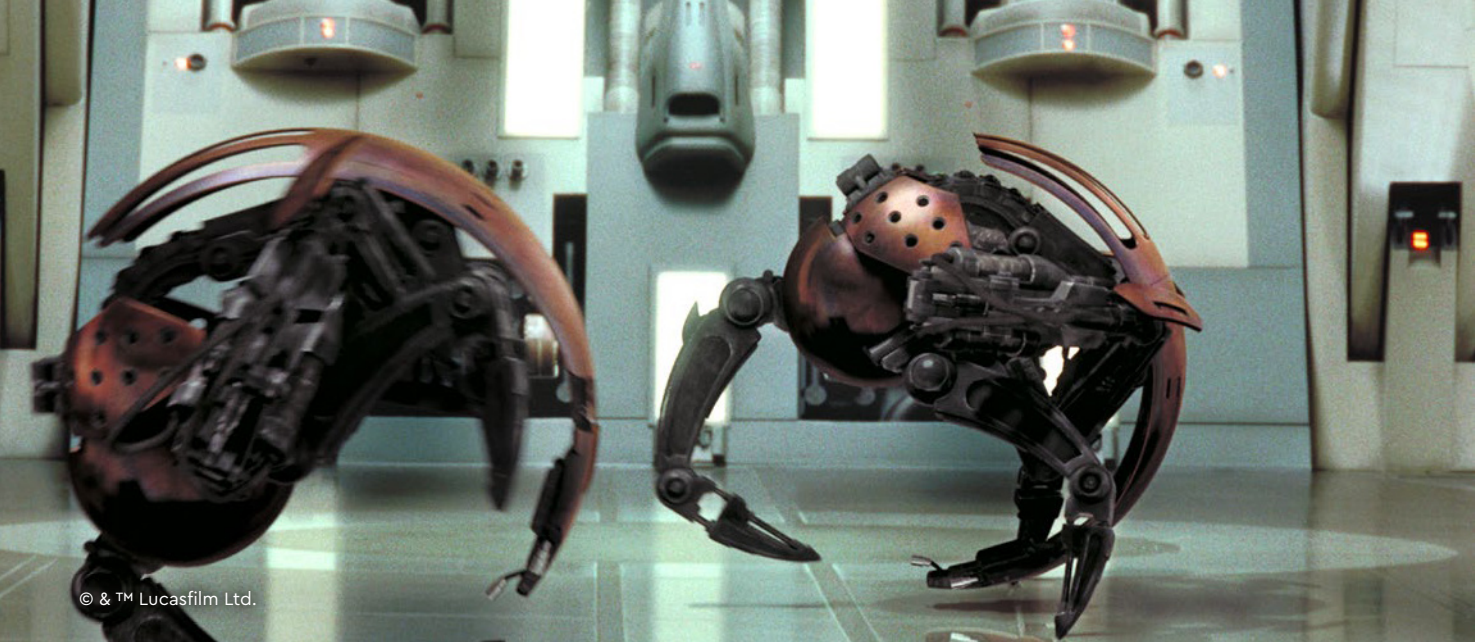
Incontriamo per la prima volta i droideka quando Obi-Wan Kenobi e Qui-Gon Jinn si recano a Naboo

per risolvere una disputa commerciale, e Lord Sidious ordina a Nute Gunray, viceré della Federazione dei Mercanti, di assassinare i due Jedi. Dopo un breve scontro, in cui i generatori di scudi dei droideka pesantemente armati si rivelano difficili da violare, i Jedi fuggono, solo per scoprire che la disputa commerciale fa parte di un piano molto più grande e sinistro. E così inizia un nuovo capitolo della saga.

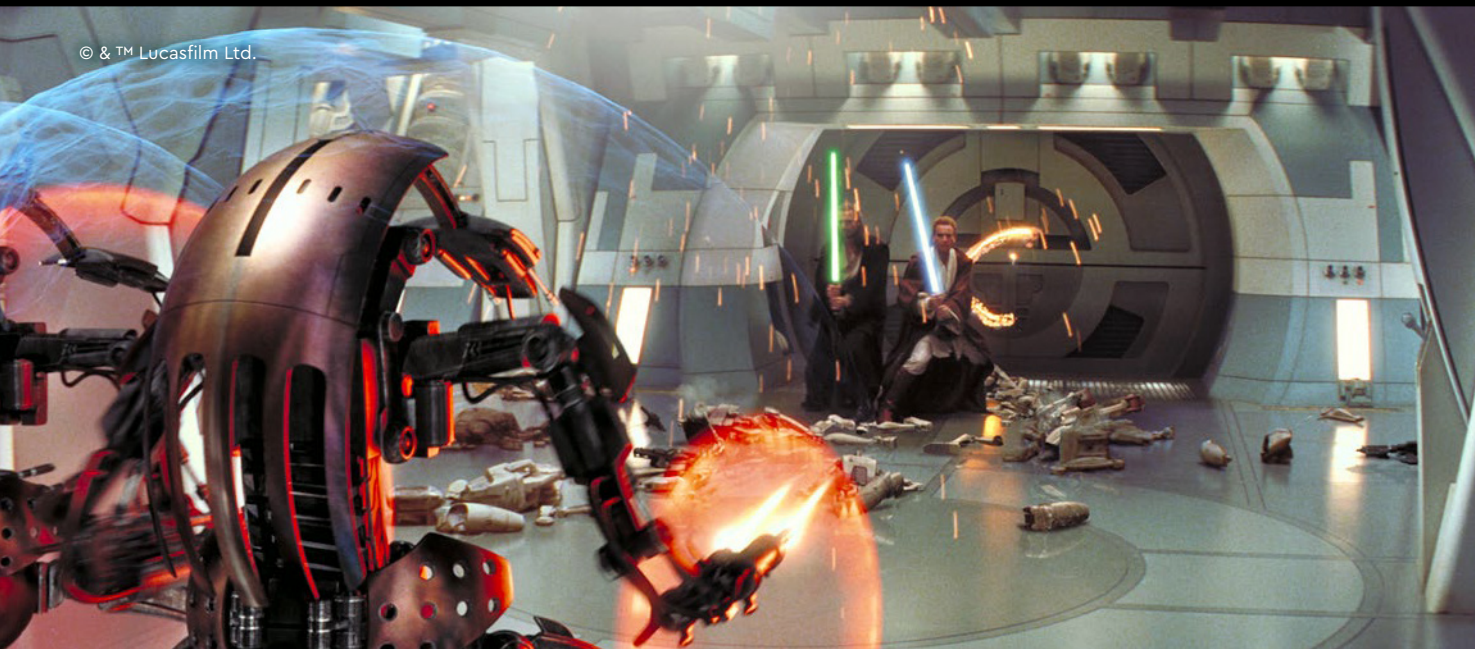
Buona costruzione!

**Jens Kronvold Frederiksen**  
Creative Director, LEGO® Star Wars™



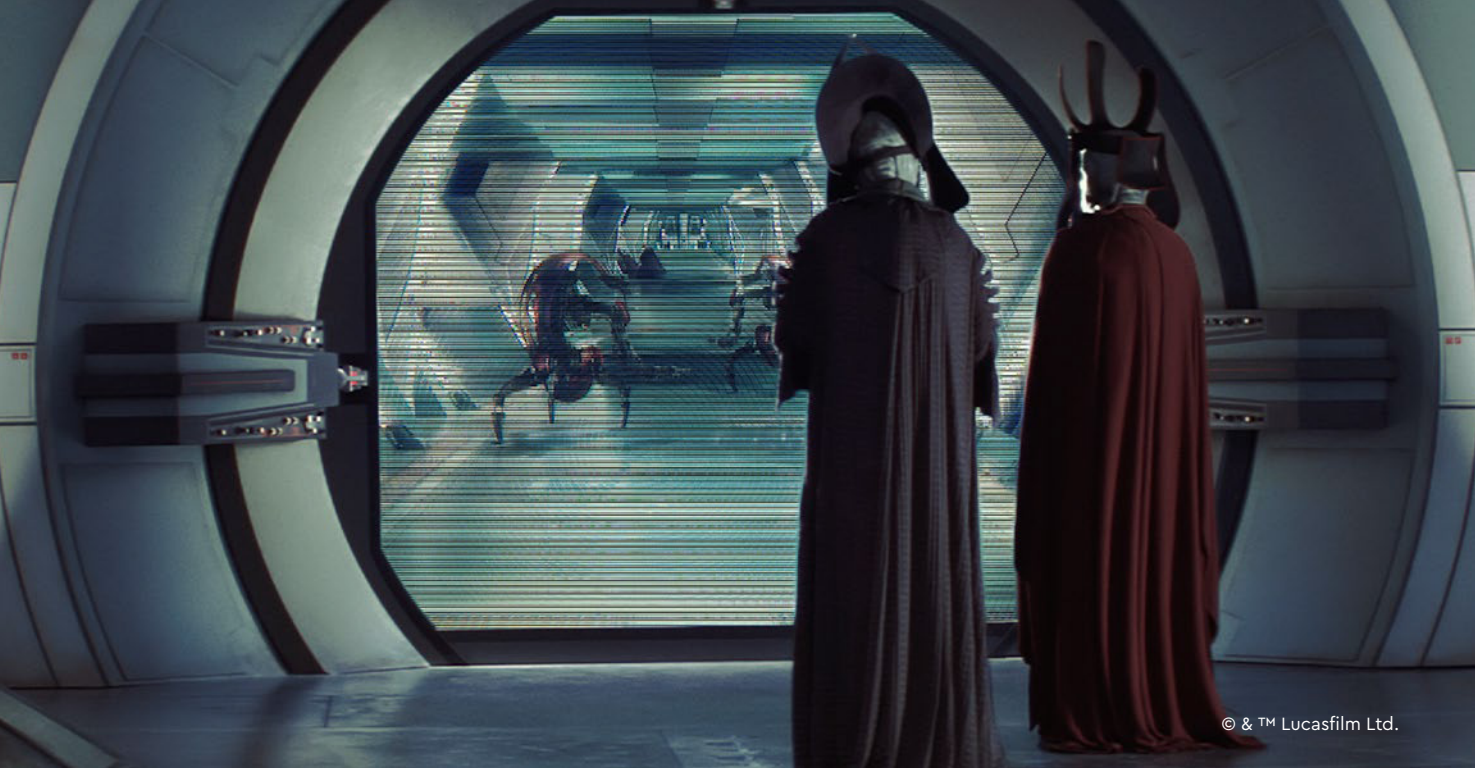


© & ™ Lucasfilm Ltd.



© & ™ Lucasfilm Ltd.





© & TM Lucasfilm Ltd.

## POPOLARE CON IL LATO OSCURO

Derivati dalla specie dei colicoidi, i droidi distruttori droideka sono tipicamente utilizzati da organizzazioni criminali e grandi corporazioni. Progettati per devastare i loro obiettivi, i droideka sono impiegati dalla Confederazione dei Sistemi Indipendenti, e a bordo delle astronavi dalla Federazione dei Mercanti per incrementare la sicurezza (e usarli nelle battaglie terrestri) mentre l'embargo commerciale su Naboo intensifica i conflitti. Un generatore di scudi integrato rende un droideka quasi invincibile, anche per i Jedi.



© & TM Lucasfilm Ltd.

## PENSATO PER L'ESPOSIZIONE

Il droide si muove in modo costante ma lento sulle gambe e rotola rapidamente sotto forma di sfera quando deve spostarsi velocemente. Questo modello replica il design simil-insetto e le funzioni caratteristiche dei droideka: le braccia e le spalle sono mobili per imitarne il movimento quando i blaster energetici gemelli incorporati sono azionati.

È anche possibile esporre il modello nella sua forma sferica. Basta ripiegare le braccia, il busto e la testa, quindi rimuovere le tre gambe e rimontarle capovolte per ripiegarle anch'esse. (Disclaimer: il modello non viene fornito con uno scudo deflettore compatto.)



**STAR  
WARS™**