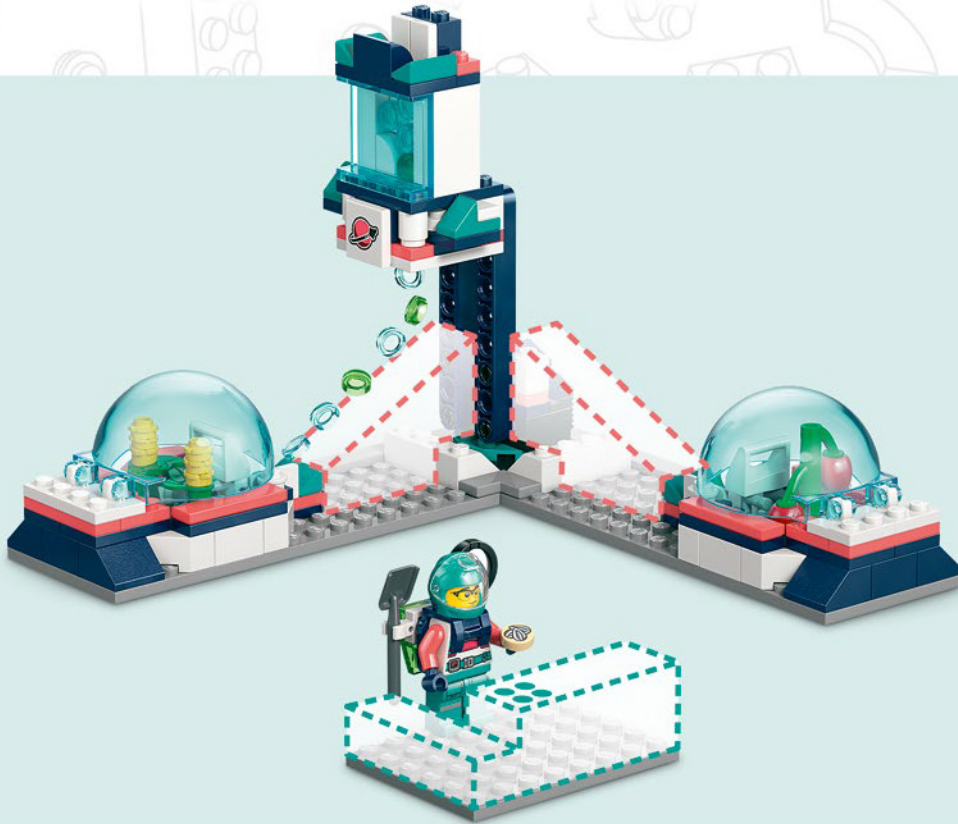




education™

Build
Solve
invent™

45200



2

Ako môžu na Mesiaci rásť rastliny?



Stavajte
Riešte výzvy
Vynaliezajte

Tento prírodovedný experiment je založený na tvrdení, že rastliny získavajú to, čo potrebujú pre svoj rast, najmä zo vzduchu, svetla, živín a vody. Astronauti skúmajú, ako navrhnuť skleníky plné vzduchu na pestovanie rastlín na Mesiaci. V skleníkoch sa bude topiť ľad v mesačných kráteroch, aby sa zásobovali vodou, budú sa používať LED svetlá na simuláciu slnečných lúčov a mesačná pôda sa bude miešať s kompostom, aby sa do nej dostali živiny. Tieto experimenty nás vedú v ústrety budúcnosti, v ktorej sa bude rastlinám dariť aj na povrchu Mesiaca!



Stavajte

Stavajte: Postavte mesačný skleník pre rastliny.



Riešte výzvy

Riešte výzvy: Vytvorte cestu, aby sa voda a živiny dostali k rastlinám.



Vynaliezajte

Vynaliezajte: Navrhnite kuchyňu na prípravu jedla z rastlín.

Podporte učenie a podnecujte zvedavosť kladením otázok, ako napríklad:

- Ako ste k rastlinám dostali vodu a živiny?
- Čo by astronaut potreboval pre život na Mesiaci?
- Prečo je podľa vás dôležité, aby sme mohli na Mesiaci pestovať rastliny?

