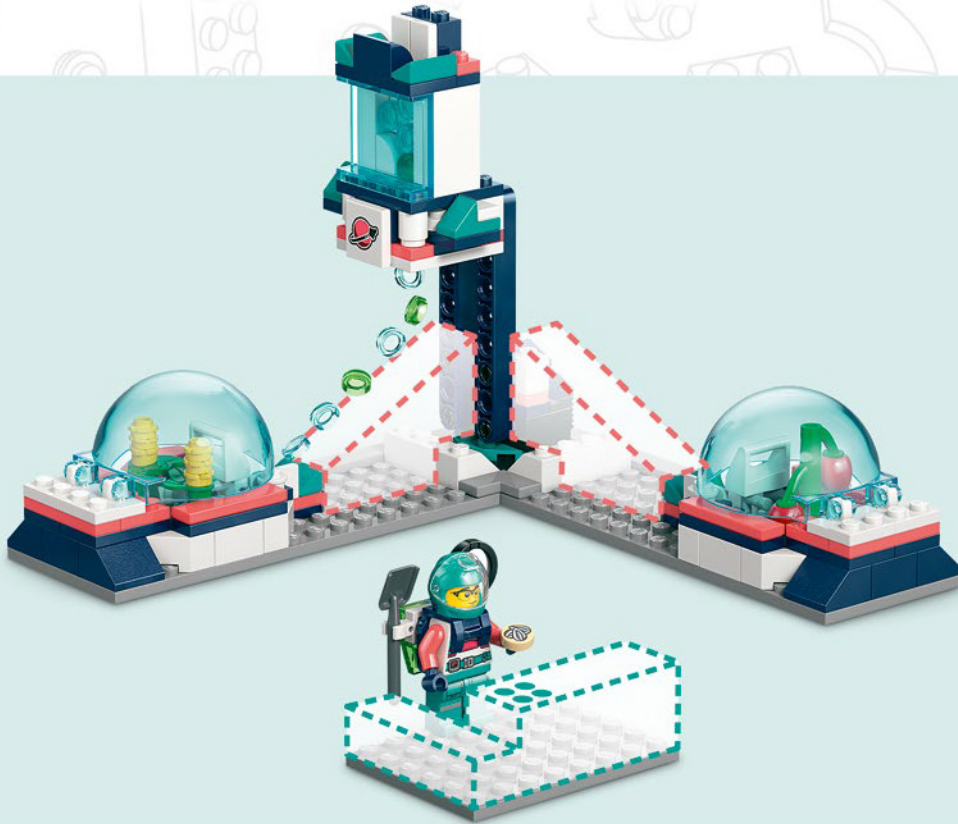




education™

Build
Solve
invent™

45200



2

Cum pot crește plante pe Lună?



**Construiește!
Rezolvă
Inventează**

Acest experiment de Științele vieții pornește de la premisa că plantele pot obține ceea ce au nevoie pentru a crește în principal din aer, lumină, nutrienți și apă. Astronauții explorează cum ar putea proiecta sere umplute cu aer pentru cultivarea plantelor pe Lună. Serele vor topi gheața din craterele lunare pentru a furniza apă, vor folosi lumini LED pentru a simula razele soarelui și vor amesteca solul lunar cu compost pentru a obține nutrienți. Aceste experimente ne conduc spre un viitor în care plantele se pot dezvolta chiar și pe suprafața Lunii!



Construiește

Construiește: Construiește o seră lunară pentru plante.



Rezolvă

Rezolvă: Creează un traseu pentru ca apa și substanțele nutritive să ajungă la plante.



Inventează

Inventează: Proiectează o bucătărie pentru a face mâncare folosind plantele.

Poți să susții învățarea și să stimulezi curiozitatea punând întrebări precum:

- Cum ai adus apa și substanțele nutritive la plante?
- De ce ar avea nevoie un astronaut pentru a trăi pe Lună?
- De ce crezi că este important să putem cultiva plante pe Lună?

