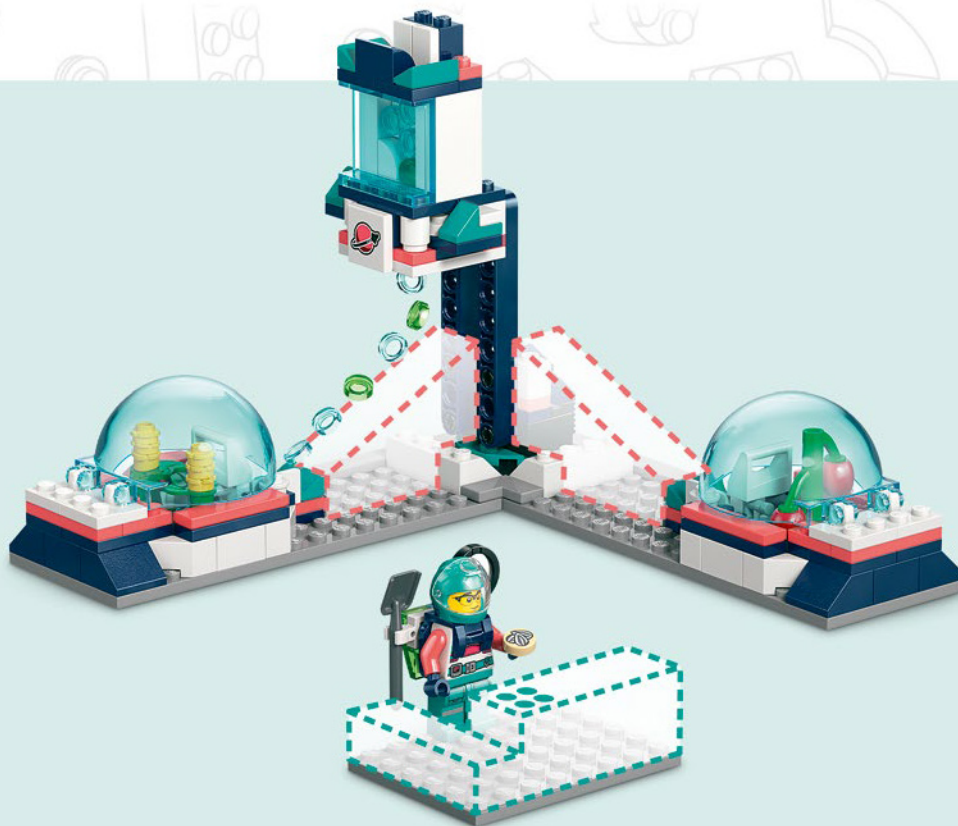




education™



45200



2

# Como podiam crescer plantas na Lua?



Construir  
Resolver  
Inventar

Esta experiência de Ciências da Vida baseia-se no argumento de que as plantas obtêm maioritariamente o que precisam para crescer do ar, da luz, dos nutrientes e da água. Os astronautas estão a explorar a forma como podem criar estufas cheias de ar para cultivar plantas na Lua. As estufas irão derreter o gelo nas crateras da Lua para fornecer água, usar luzes LED para simular os raios solares e misturar solo lunar com adubo para obter nutrientes. Estas experiências deixam-nos mais perto de um futuro onde as plantas podem sobreviver, mesmo numa superfície como a da Lua!



Construir

**Construir:** Construa uma estufa lunar para as plantas.



Resolver

**Resolver:** Crie um caminho para levar água e nutrientes até às plantas.



Inventar

**Inventar:** Crie uma cozinha para preparar comida com as plantas.

Pode complementar a aprendizagem e despertar a curiosidade fazendo perguntas como:

- Como forneceu água e nutrientes às plantas?
- Do que é que precisaria um astronauta para viver na Lua?
- Porque é que considera importante cultivar plantas na Lua?

