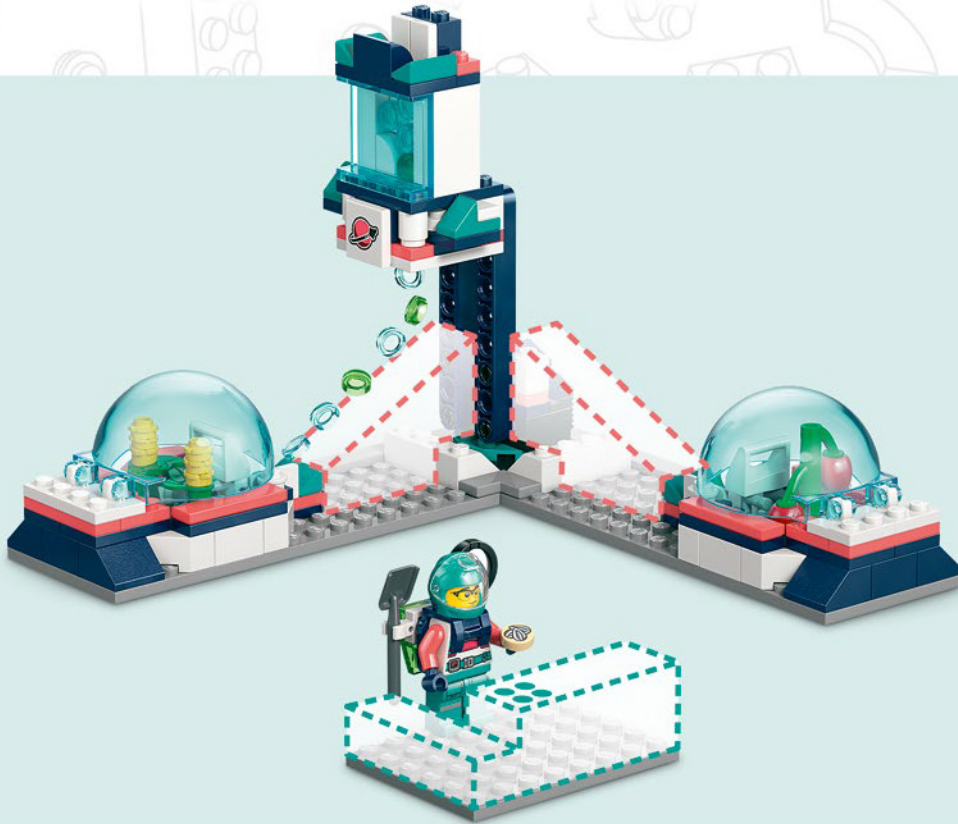




education™

Build
Solve
invent™

45200



2

Come possono crescere le piante sulla Luna?



Questo esperimento di scienze naturali si basa sul principio che le piante possono ottenere ciò di cui hanno bisogno per crescere principalmente da aria, luce, nutrienti e acqua. Gli astronauti stanno esplorando come progettare serre piene d'aria per coltivare piante sulla Luna. Le serre scioglieranno il ghiaccio nei crateri lunari per fornire acqua, utilizzeranno luci LED per simulare i raggi solari e mescoleranno il suolo lunare con compost per ottenere le sostanze nutrienti. Questi esperimenti ci trasportano in un futuro in cui le piante potranno prosperare, anche sulla superficie della Luna!



Costruisci

Costruisci: costruisci una serra lunare per le piante.



Risolvi

Risolvi: crea un percorso per portare l'acqua e i nutrienti alle piante.



Inventa

Inventa: progetta una cucina per preparare il cibo con le piante.

Puoi supportare l'apprendimento e stimolare la curiosità ponendo domande come:

- Come hai portato l'acqua e i nutrienti alle piante?
- Di cosa avrebbe bisogno un astronauta per vivere sulla Luna?
- Perché pensi sia importante poter coltivare piante sulla Luna?

