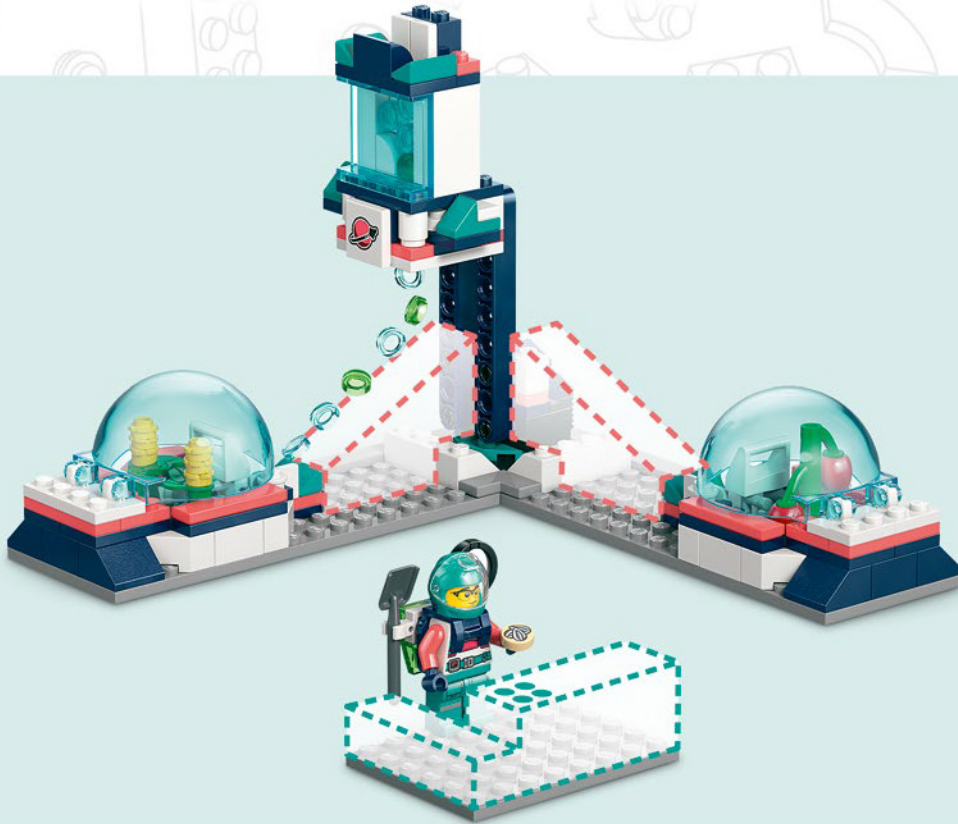




education™

Build
Solve
invent™

45200



2

¿Cómo podrías conseguir que crezcan plantas en la Luna?



Este experimento de ciencias naturales se basa en la premisa de que las plantas pueden obtener todo lo que necesitan para crecer a partir del aire, la luz, los nutrientes y el agua. Unos astronautas están investigando cómo diseñar invernaderos con aire para cultivar plantas en la Luna. Los invernaderos fundirán hielo de los cráteres lunares para conseguir agua, usarán luces LED para simular los rayos solares y mezclarán polvo lunar con compost para obtener nutrientes. Estos experimentos nos conducirán a un futuro en el que las plantas puedan prosperar, ¡incluso en la superficie lunar!



Construye

Construye: Construye un invernadero lunar para las plantas.



Resuelve

Resuelve: Crea una ruta que permita llevar agua y nutrientes hasta las plantas.



Inventa

Inventa: Diseña una cocina para preparar platos con las plantas.

Puedes plantear preguntas como las siguientes para fomentar el aprendizaje y despertar la curiosidad:

- ¿Cómo conseguiste llevar agua y nutrientes hasta las plantas?
- ¿Qué necesitaría un astronauta para vivir en la Luna?
- ¿Por qué crees que es importante que se puedan cultivar plantas en la Luna?

