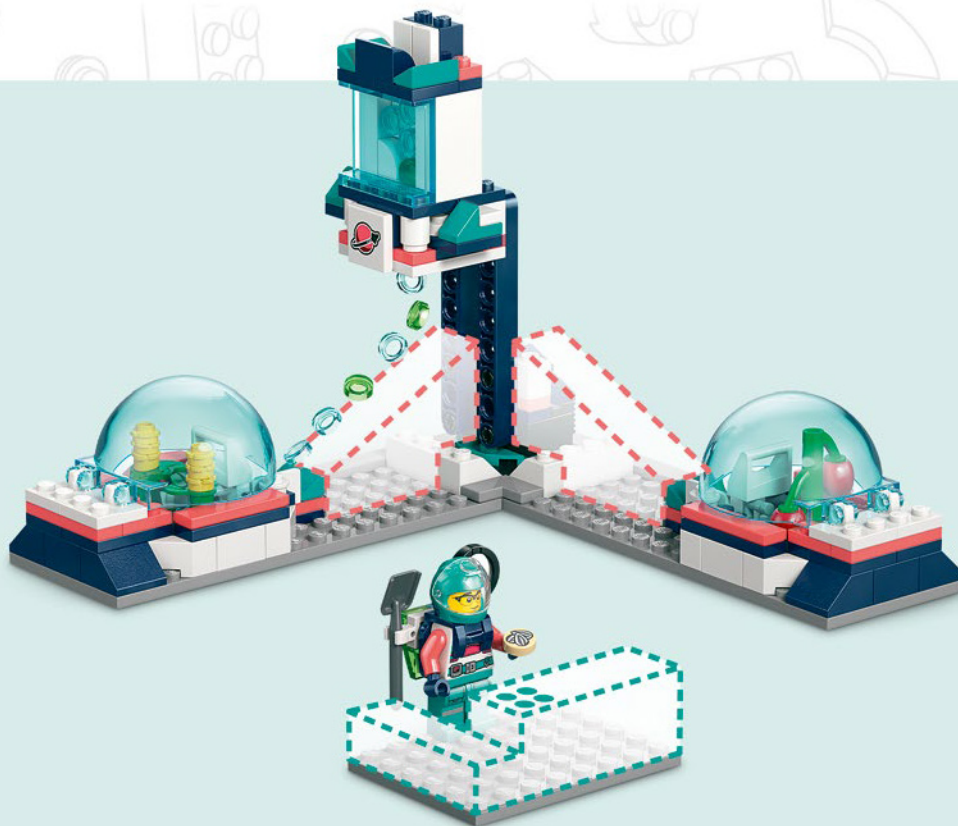




education™



45200



2

Jak rostliny mohou růst na Měsíci?



**Stavějte
Řešte výzvy
Vynalézejte**

Tento experiment z oblasti přírodních věd vychází z tvrzení, že vše, co rostliny potřebují k růstu, mohou získat zejména ze vzduchu, světla, živin a vody. Astronauti zkoumají, jak navrhnout skleníky plněné vzduchem pro pěstování rostlin na Měsíci. Skleníky budou roztavovat led v měsíčních kráterech, aby bylo možné zajistit přísun vody. Budou používat LED světla ke simulaci slunečních paprsků a míchat měsíční půdu s kompostem, aby bylo možné zajistit přísun živin. Tyto experimenty nás vedou k budoucnosti, ve které budou rostliny růst dokonce i na povrchu Měsíce.



Stavějte

Stavějte: Postavte lunární skleník pro rostliny.



Řešte výzvy

Řešte výzvy: Vytvořte cestu, aby se voda a živiny dostaly k rostlinám.



Vynalézejte

Vynalézejte: Navrhněte kuchyň, ve které se bude vařit z rostlin.

Kladením otázek můžete dětem pomoci při učení a vzbudit jejich zvědavost, například:

- Jak jste rostlinám dodali vodu a živiny?
- Co by astronaut potřeboval k životu na Měsíci?
- Proč si myslíte, že je důležité umět pěstovat rostliny na Měsíci?

