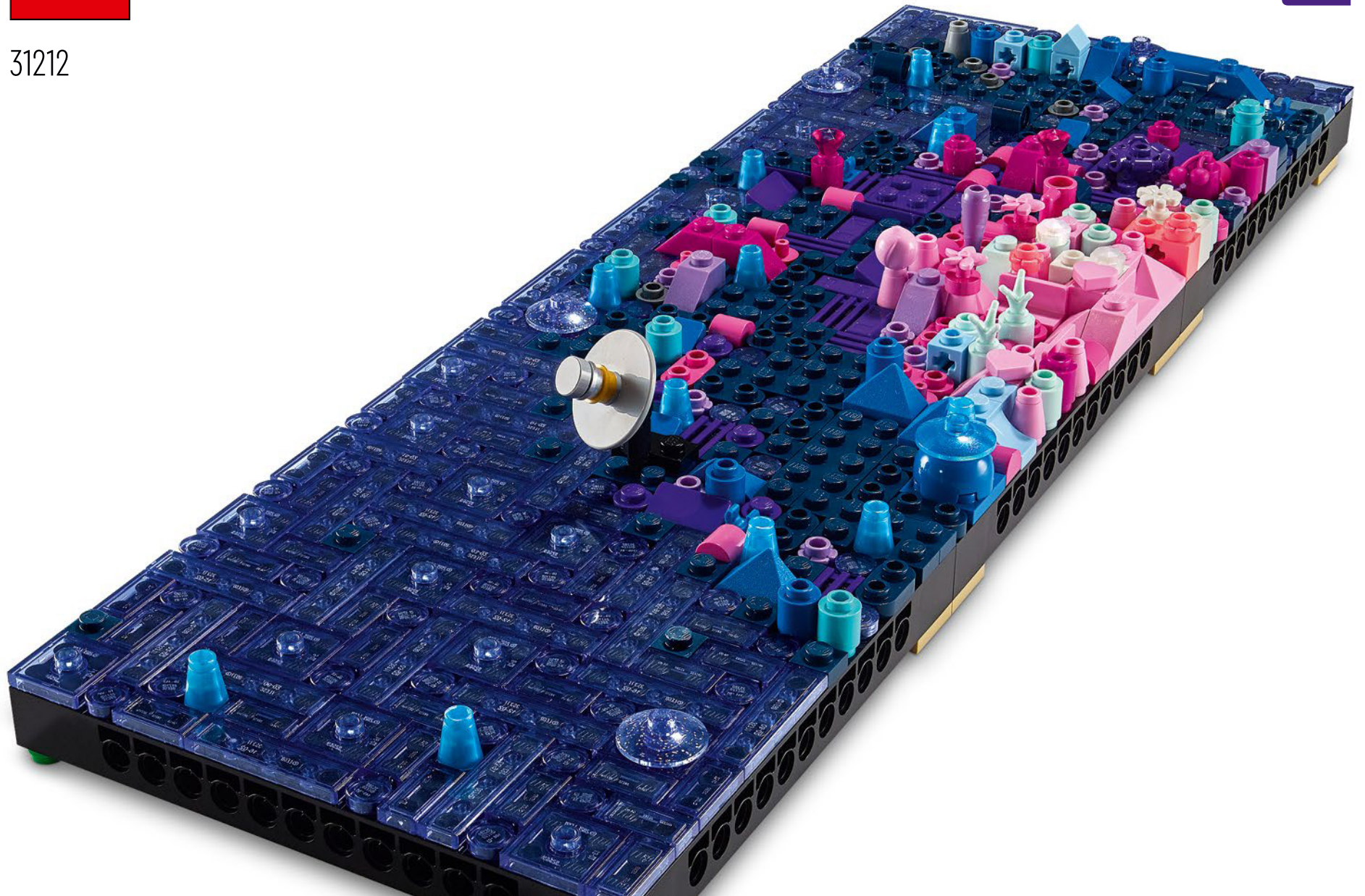


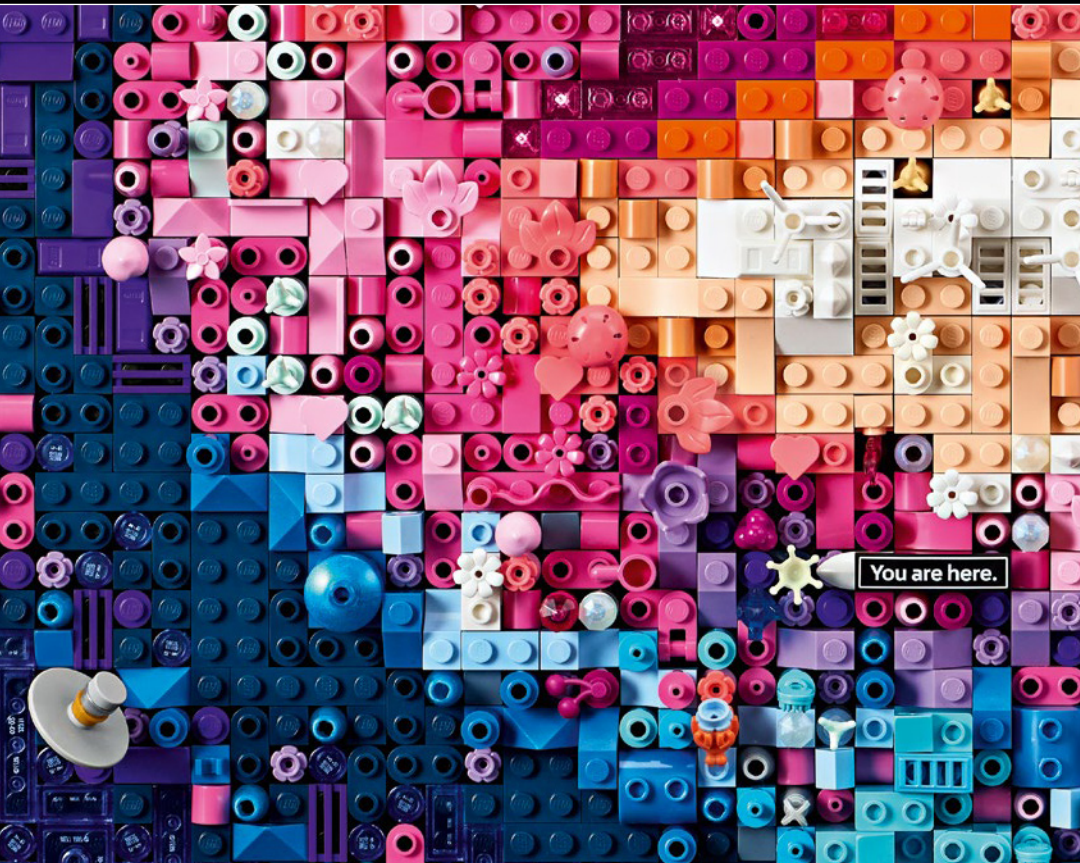


31212

2



Scannez le code QR  
pour écouter le chapitre 1 de la  
bande-son exclusive qui accompagne  
le set LEGO® Art La Voie lactée.



## Le télescope spatial GAIA



Lancé par l'Agence spatiale européenne (ESA) en 2013, le télescope spatial Gaia d'un milliard de pixels a passé plus d'une décennie à parcourir des milliards de kilomètres à travers notre galaxie. La mission Gaia a eu un impact énorme sur l'astrophysique et notre compréhension de l'évolution de la galaxie. Gaia a permis de cartographier les positions exactes, les mouvements, la composition, la température et la luminosité de plus d'un milliard d'étoiles et d'autres objets astronomiques, soit environ 1 % de la Voie lactée !



LEGO and the LEGO logo are trademarks of the LEGO Group.  
©2024 The LEGO Group.