





# Lerne den Fandesigner kennen

Marc Corfmat (LEGO® Ideas Name: Minibrick Productions) aus Kalifornien studiert Maschinenbau. Wenn ihn nicht gerade sein Studium fordert, baut er gern LEGO Modelle. Aber auch Videospiele mit Freunden und Reisen haben es ihm angetan.

„LEGO Sets sind schon immer Teil meines Lebens. Die Idee zu meinem Modell einer Polaroid-Kamera kam mir während eines Urlaubs in La Rochelle (Frankreich), wo meine Geschwister und ich fast jeden Sommer im Haus unserer Großeltern verbrachten. Mein Bruder und ich haben uns im örtlichen Spielzeugladen LEGO Sets gekauft und dann viele Tage am Stück mit den Modellen gespielt.“

*„Mein größtes Hobby ist  
definitiv, eigene LEGO  
Modelle zu gestalten.“*

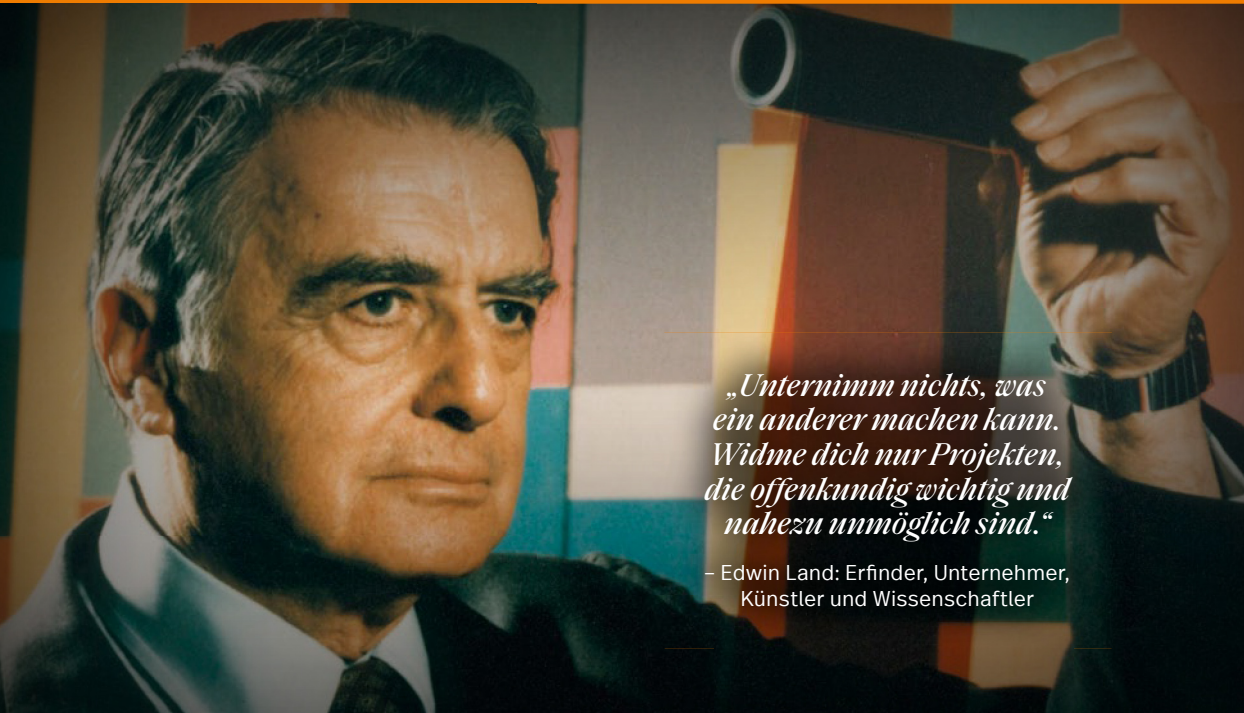
- Marc Corfmat

„Meine Freunde und meine Familie haben mich zu diesem Modell inspiriert. Meine Schwester und auch viele meiner Freunde schmücken ihre Wände gern mit Sofortbildern. Außerdem war ich schon immer von dem Design der Polaroid OneStep SX-70 begeistert. Diese Sofortbildkamera ist eine echte Ikone, die auch heute noch überall verehrt wird. Es freut mich riesig, dass auch das endgültige Modell die Funktionalität besitzt, Fotos zu machen. Das ist einfach eine tolle Spielfunktion. Und ich kann es gar nicht fassen, dass meine Schwester und der Hafen von La Rochelle auf den „Fotos“ in diesem Set zu sehen sind. Hoffentlich werden die Baumeisterinnen und Baumeister mit dem Modell ihre eigene Kreativität ausleben können. Ich möchte mich bei allen bedanken, die dieses Projekt unterstützt haben!“



Marcus ursprüngliches Modell der Polaroid OneStep SX-70 Sofortbildkamera

# Das Vermächtnis der Polaroid Corporation



*„Unternimm nichts, was  
ein anderer machen kann.  
Widme dich nur Projekten,  
die offenkundig wichtig und  
nahezu unmöglich sind.“*

– Edwin Land: Erfinder, Unternehmer,  
Künstler und Wissenschaftler

Foto von JJ Scarpetti, freundlicherweise zur Verfügung gestellt von The Rowland Institute at Harvard

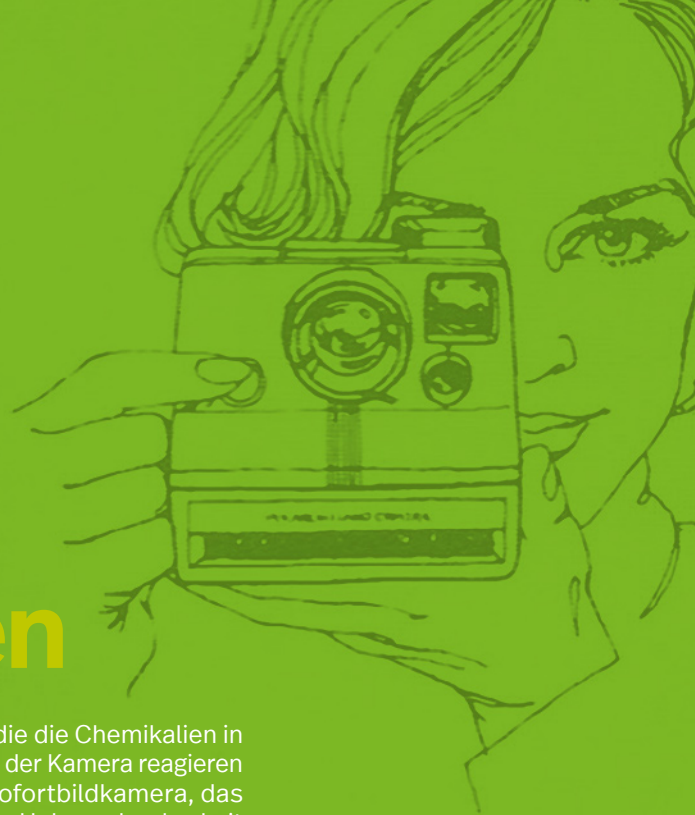
Tage oder sogar Wochen zu warten, bis man ein geschossenes Foto sehen kann, ist für manche eine völlig absurde Vorstellung, für andere höchstens noch eine blasse Erinnerung. Heute können wir unsere Fotos in Sekundenschnelle mit unseren Lieben oder mit der ganzen Welt teilen. Doch die digitale Sofortbildfotografie ist aus einer langen Reihe von technologischen Innovationen hervorgegangen, die von einem der größten Visionäre des 20. Jahrhunderts entwickelt wurden. Die Rede ist von Edwin H. Land (1909-1991).

Der Wissenschaftler und Ingenieur Edward Land war von Natur aus neugierig und machte bereits als 13-Jähriger seine ersten Erfindungen. Später ließ er sich dann mehr als 500 Erfindungen patentieren. Zu seinen ersten und berühmtesten Erfindungen zählten erschwingliche Polarisationsfilter aus Kunststoff, die blendendes Licht in Kameraobjektiven und Sonnenbrillengläsern reduzierten. Im Jahr 1937 benannten Land und sein Partner George Wheelwright ihre neu gegründete Firma nach seiner Erfindung in Polaroid Corporation. Als Land 1943 mit seiner Familie im Urlaub war, bat ihn seine Tochter, sich das Foto ansehen zu dürfen, das er gerade von ihr gemacht hatte. Land war von dieser Idee sofort fasziniert. Warum sollte es nicht möglich sein, ein Foto sofort verfügbar zu machen?



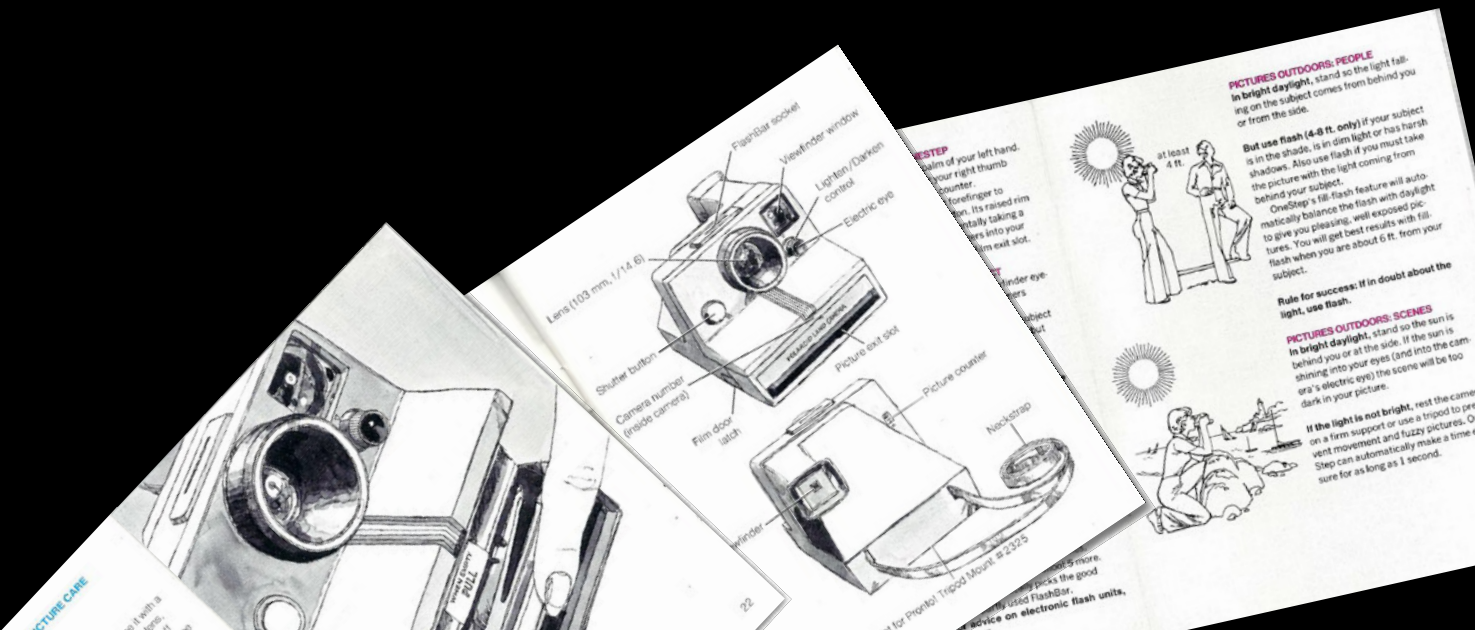
# Wunderbar unvollkommen

Land entwickelte eine neue Technologie, die die Chemikalien in der Entwicklerlösung mit dem Fotopapier in der Kamera reagieren ließ. 1948 kam dann die erste Polaroid-Sofortbildkamera, das Land Camera Model 95, auf den Markt. Die Unberechenbarkeit des Entwicklungsprozesses in jedem Polaroid-Modell, einschließlich der OneStep SX-70, hauchte jedem Foto eigenes Leben ein. Im Laufe der Jahrzehnte arbeitete Land mit vielen zeitgenössischen Künstlern und Fotografen wie Keith Haring und Andy Warhol zusammen, die großen Anteil an der Entwicklung von *The Polaroid Collection* hatten. Diese umfangreiche Bibliothek umfasst viele legendäre Polaroid-Aufnahmen.





Die Polaroid Company dominierte den weltweiten Sofortbildmarkt bis weit in die 1980er-Jahre. Zur Jahrtausendwende hatte das Unternehmen dann jedoch große Probleme, in der anbrechenden Ära der digitalen Fotografie Fuß zu fassen. Nach zwei Insolvenzverfahren erkannten im Jahr 2008 die neuen Besitzer, welches Potenzial die Werte des Firmengründers hatten, der unbedingt zum Wandel inspirieren, das echte Leben dokumentieren und kreative Ideen mithilfe eines greifbaren Mediums ausdrücken wollte. Sie brachten The Impossible Project auf den Weg, um der Sofortbildfotografie neues Leben einzuhauchen und sie neu zu definieren. Mit dieser Initiative und der neu konstruierten Polaroid B.V. entsprachen sie dem Wunsch vieler neuer Künstler, Fotoliebhaber und Profifotografen, mit authentischen echten Fotos zu experimentieren. 85 Jahre nach der Gründung seiner Firma lebt das Vermächtnis von Edwin Land heute in einer neuen Kamertechnologie weiter, die von einer erfolgreichen globalen Community aus Fans und Kunstschaffenden sehr geschätzt wird.



**PICTURES OUTDOORS: PEOPLE**  
 In bright daylight, stand so the light falling on the subject comes from behind you or from the side.



But use flash (4-8 ft. only) if your subject is in the shade, is in dim light or has harsh shadows. Also use flash if you must take the picture with the light coming from behind your subject.  
 OneStep's fill-flash feature will automatically balance the flash with daylight to give you pleasing, well-exposed pictures. You will get best results with fill-flash when you are about 6 ft. from your subject.

**Rule for success:** If in doubt about the light, use flash.

**PICTURES OUTDOORS: SCENES**  
 In bright daylight, stand so the sun is behind you or at the side. If the sun is shining into your eyes (and into the camera's electric eye) the scene will be too dark in your picture.



If the light is not bright, rest the camera on a firm support or use a tripod to prevent movement and fuzzy pictures. OneStep can automatically make a time sure for as long as 1 second.

**ONESTEP**  
 Main of your left hand. Your right thumb...  
 forefinger to...  
 mentally taking a...  
 into your...  
 film exit slot.

**UNDER EYES**  
 Under eyes...  
 subject...  
 that...

...more.  
 ...picks the good  
 ...flashbar.  
 ...advice on electronic flash units.

PICTURE CARE

...it with a...  
 ...more...

# Anmerkungen des LEGO® Designteams

„Die Polaroid OneStep SX-70 Sofortbildkamera von 1978 ist eine Designikone des 20. Jahrhunderts. Als wir Marks Beitrag sahen, staunten wir nicht schlecht. Dieses Modell sollte aus LEGO® Steinen gebaut sein? Diese Genauigkeit wollten wir im endgültigen Modell unbedingt beibehalten. Durch Drücken eines Knopfes ein Foto „machen“ zu können, ist definitiv das Tollste an dem Modell. Ursprünglich wollten wir den Streifen auf der Vorderseite der Kamera mit zwei Aufklebern nachbilden. Doch dann haben wir einige kreative Bautechniken ausgetüftelt, um die legendären Streifen von der Vorderseite mithilfe von LEGO Platten an den Seiten weiterzuführen. Ein funktionierender Sucher beschert dem Modell einen deutlichen höheren Spielwert. Na schön, die Kamera ist ein Modell für Erwachsene. Was dich aber nicht davon abhalten soll, mit der Kamera zu spielen!“

*James May, LEGO® Ideas Modelldesigner*







Die LEGO Ideas Designer James May  
und Matthew Parsons

„Für mich als Grafikdesigner war die Entscheidung ziemlich knifflig, an welchen Stellen bedruckte Teile oder Aufkleber dem Modell seinen legendären Look verleihen sollten. Fotografie ist eine magische Methode, besondere Momente festzuhalten, die man mit anderen teilen oder selbst in Ehren halten kann. Hoffentlich ist der Fotoauswurf eine Funktion, an der Polaroid-Fans große Freude haben werden! Die PP-Folie, die wir für die „Fotos“ benutzt haben, hat uns die Optik und Haptik des Originals perfekt nachbilden lassen. Wir haben uns von der Themenwelt „Memories“ inspirieren lassen, um Bilder zu erschaffen, die das Polaroid-Erbe mit Marcs Familienerinnerungen und unserer LEGO® Geschichte unter einen Hut bringen. PS: In Europa kam die Kamera als Polaroid 1000 auf den Markt. Für dein Modell kannst du also den Aufkleber „OneStep“ oder „1000“ verwenden.“

*Matthew Parsons, LEGO® Ideas Grafikdesigner*



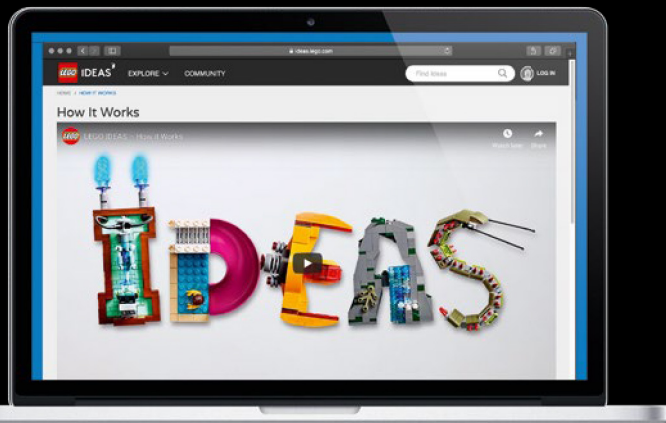
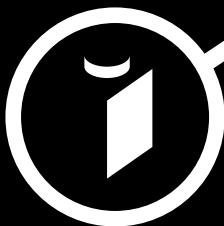
# IDEAS

GATHER SUPPORT  
HOL DIR UNTERSTÜTZUNG  
RECUEILLES DES VOTES  
CHIEDI DI ESSERE SUPPORTATO  
CONSIGUE APOYOS  
OBTÉM APOIO  
争取支持  
ZDOBĄDŹ GŁOSY

ZÍŠKEJTE PODPORU  
ZÍŠKAJTE PODPORU  
SZEREZZ TÁMOGATÁST!  
CERE SPRIJIN  
ПОЛУЧЕТЕ ПОДКРЕПА  
IEGŪSTI ATBALSTU  
KOGU TOETUST  
RINK PALAIKYMĄ

SHARE YOUR IDEA  
TEILE DEINE IDEE  
PARTAGEZ VOTRE IDÉE  
CONDIVIDI LA TUA IDEA  
COMPARTE TU IDEA  
PARTILHA A TUA IDEIA  
分享创意  
PODZIEL SIĘ POMYSŁEM  
SDÍLEJTE SVÉ NÁPADY

ZDIELAJTE SVOJE NÁPADY  
OSZD MEG AZ ÖTLETED!  
İMPÁRTÁŞEŞTE IDEEA TA  
СПОДЕЛЕТЕ ИДЕИТЕ СИ  
PARĀDI SAVU IDEJU  
JAGA OMA IDEED  
PASIDALINK SAVO IDĒJA

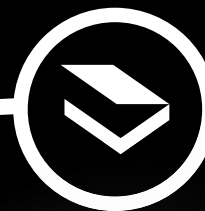


LEGO® REVIEW  
LEGO® PRÜFUNG  
EXAMEN PAR LEGO®  
REVIEW LEGO®  
REVISIÓN DE LEGO®  
AVALIAÇÃO LEGO®  
乐高®审核  
OCENA LEGO®

OUZENÍ DESIGNÉRY LEGO®  
POSÚDENÉ DIZAJNÉRMÍ LEGO®  
LEGO® VÉLEMÉNYEZÉS  
VERIFICARE LEGO®  
ПРЕГЛЯД НА LEGO®  
LEGO® RECENZJA  
LEGO® ARVUSTUS  
LEGO® APŽVALGA

NEW LEGO® PRODUCT  
NEUES LEGO® PRODUKT  
NOUVEAU PRODUIT LEGO®  
NUOVO PRODOTTO LEGO®  
NUEVO PRODUCTO LEGO®  
NOVO PRODUTO LEGO®  
全新乐高®产品  
NOWY PRODUKT LEGO®

NOVÁ STAVEBNICE LEGO®  
NOVÁ STAVEBNICA LEGO®  
ÚJ LEGO® TERMÉK  
PRODUS LEGO® NOU  
НОВ ПРОДУКТ LEGO®  
JAUNS LEGO® PRODUKTS  
UUS LEGO® TOODE  
NAUJAS LEGO® PRODUKTAS



[ideas.LEGO.com](https://ideas.LEGO.com)

The image features a vertical rainbow spectrum of colors: red, orange, yellow, green, and blue. The word "polaroid" is written in a white, lowercase, sans-serif font, centered horizontally across the yellow and green sections of the spectrum.

polaroid

LEGO and the LEGO logo are  
trademarks of the LEGO Group.  
©2024 The LEGO Group.

POLAROID, SX-70, ONESTEP and  
the Polaroid Color Spectrum are  
protected trademarks of Polaroid.