

VON DER PET-FLASCHE ZUM PROTOTYP-BAUSTEIN

Wir haben über 250 verschiedene PET-Kunststoffvarianten getestet und eine Prototyp-Lösung aus recycelten PET-Flaschen entwickelt.

Dabei handelt es sich um ein zum Patent angemeldetes Material, das die Festigkeit und Haltbarkeit des recycelten Kunststoffs erhöht.

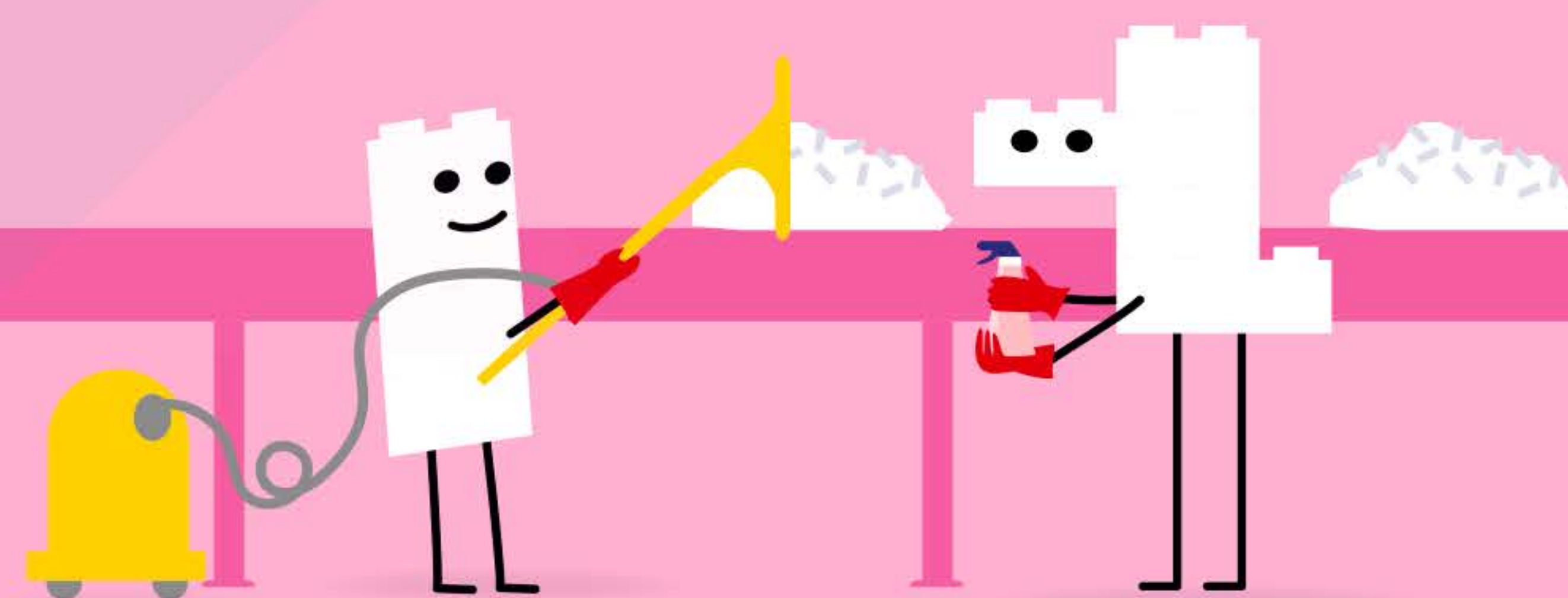
Dies ist nur einer der Meilensteine auf unserem Weg, Produkte mithilfe nachhaltiger Quellen herzustellen.

Unten siehst du, wie wir PET-Flaschen in einen LEGO® Prototyp-Baustein verwandeln ...

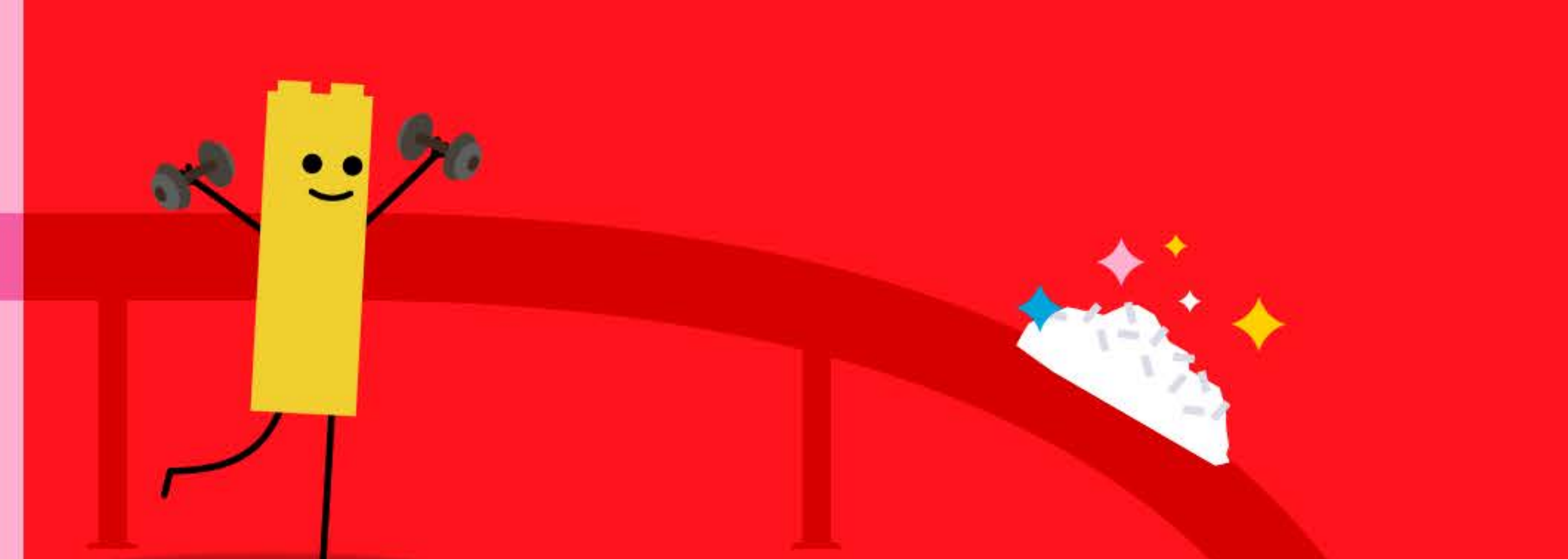
1. Unsere Partner beziehen Getränkeflaschen aus PET-Kunststoff. Dieser Rohstoff wird dann zu Flakes geschreddert



2. Die PET-Flakes werden gesäubert, um Sicherheit und Reinheit zu gewährleisten, und dann zu Granulat verarbeitet



3. Das gereinigte Granulat durchläuft ein innovatives Verfahren, um das recycelte PET zu festigen und für LEGO Produkte geeignet zu machen

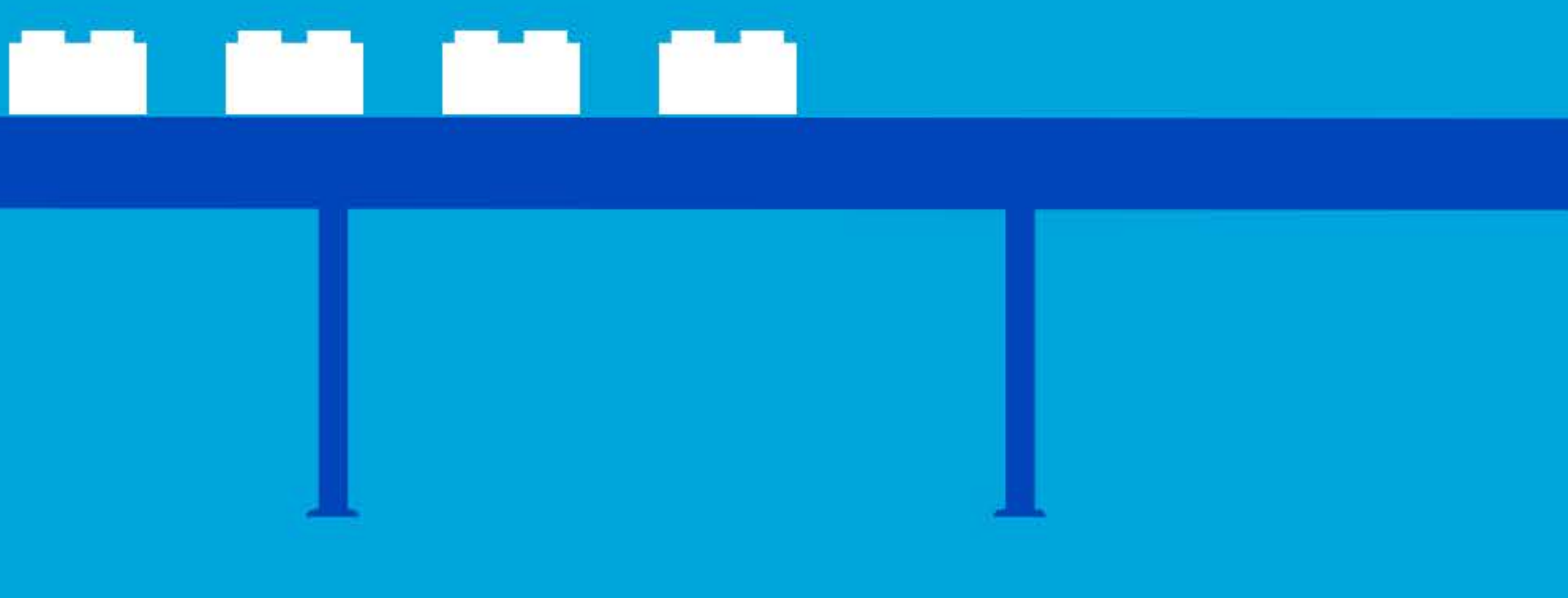


6. Wie alle LEGO Bausteine werden die Prototyp-Bausteine in unseren Qualitätstestlabors auf Sicherheit, Haltbarkeit und Spielbarkeit geprüft

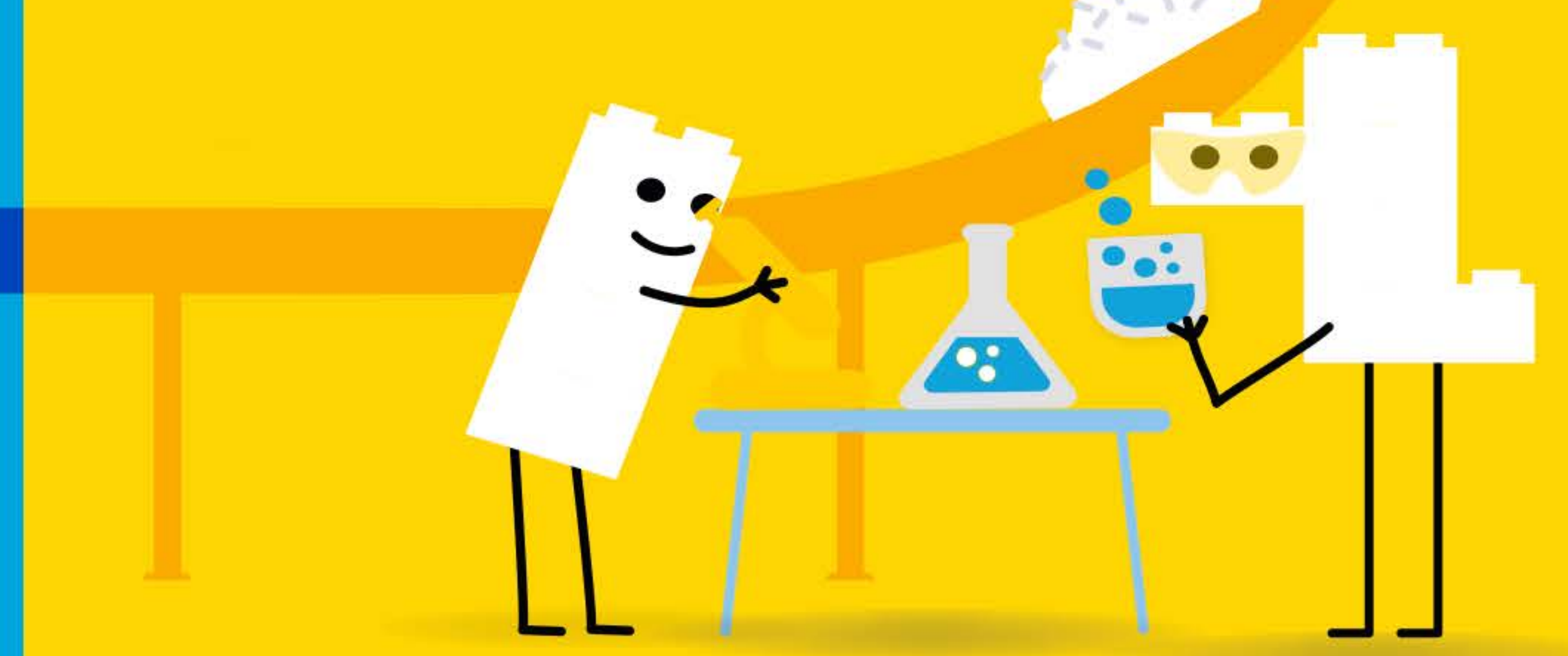
Eine PET-Flasche reicht für zehn 2x4 LEGO Bausteine!



5. Wenn das Team sicher ist, dass das Material die richtigen Eigenschaften hat, formen wir daraus Bausteine und testen sie auf Qualität und Leistung. Sollten sie unsere Standards nicht erfüllen, kehren wir zu Schritt 3 zurück



4. Das Granulat wird zu Musterteilen geformt, deren mechanische Eigenschaften geprüft werden

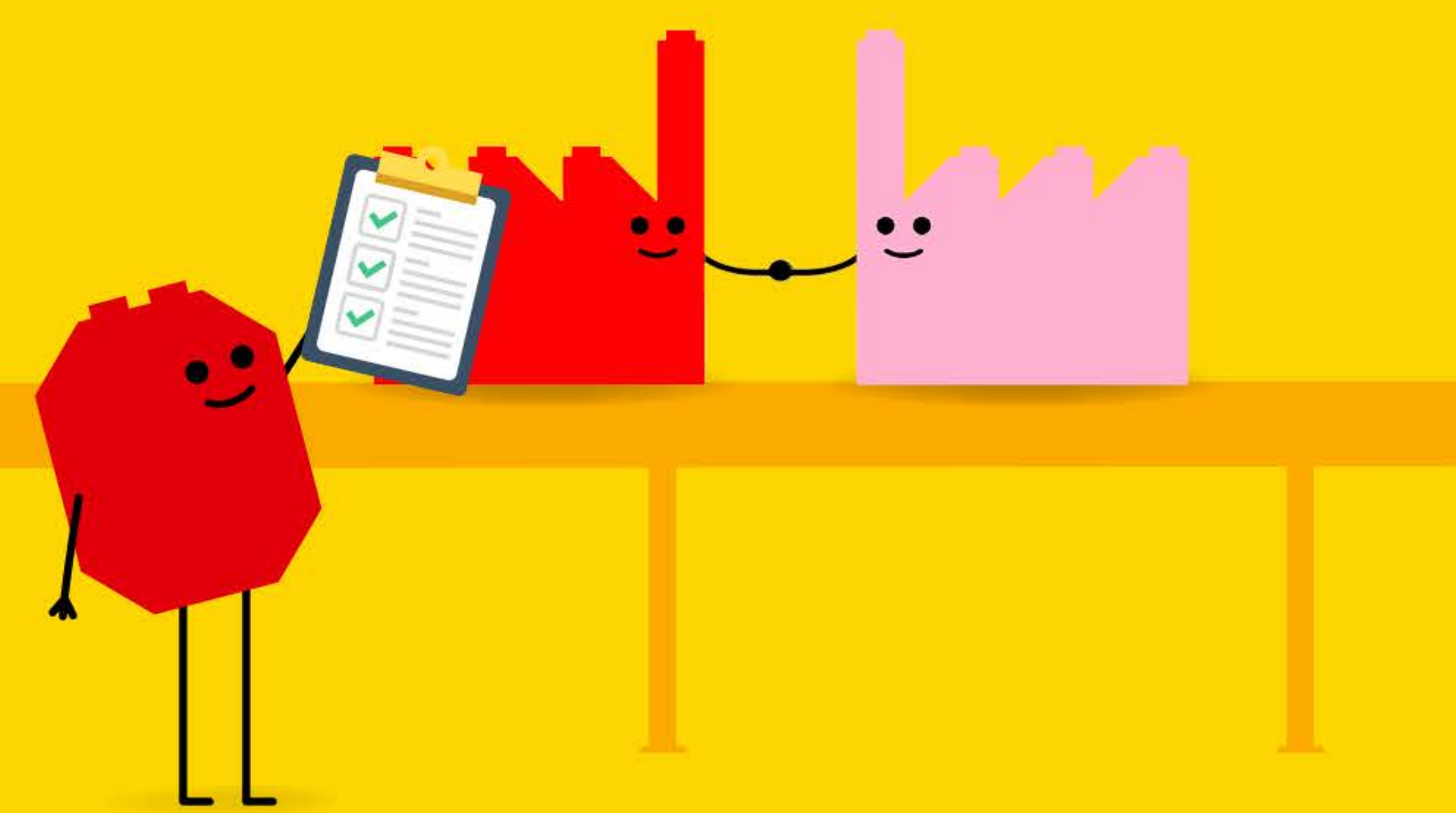


WO WIR DERZEIT STEHEN ...

7. Die Tests sind noch lange nicht abgeschlossen. Unter anderem müssen wir jetzt herausfinden, wie sich das Material einfärben lässt



8. Sobald alle notwendigen Tests abgeschlossen sind, analysieren wir, welche Produktionsanlagen wir brauchen, um Bausteine aus dem neuen Material herzustellen



9. Wenn alles klappt, findest du vielleicht eines Tages einen Baustein aus recyceltem PET in deinem LEGO Set!

