



## 樂高® 動物猜猜樂 遊戲準備與玩法



### 玩法說明

一個孩子從卡片堆裡抽一張樂高® 動物卡。接著，他用樂高積木拼砌卡片上寫的動物，其他人則猜那是什麼動物。

你可以分隊遊玩，或是讓大家一起猜並輪流拼砌樂高動物。

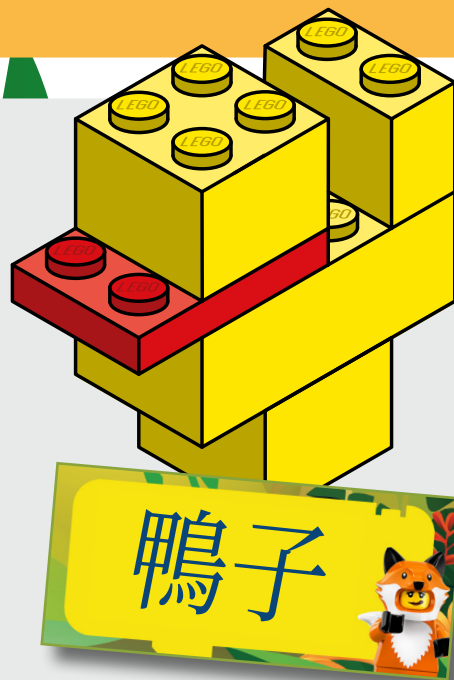
### 準備工作：

#### 派對前

1. 列印並剪下範本卡。
2. 在卡片上寫下要拼砌的動物。為年紀較小的孩子降低模型難度。

#### 當天

1. 將卡片倒過來放在平面上。
2. 把樂高® 零件放在附近。
3. 說明規則，並決定從誰開始（也許從壽星開始）。
4. 用碼錶計時 5 分鐘，開始享受樂趣！



### 需要的物品：



樂高® 積木



時鐘或碼錶



#### 動物範本卡

孩子拼砌樂高動物時要遵循的提示。



#### 可選擇加碼的物品

頒給最佳模型的獎品。



播放隨附影片，讓樂高人偶介紹遊戲。

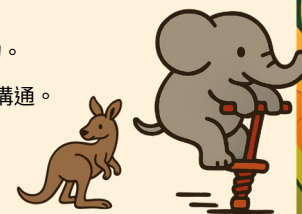


### 動物小知識：

大象是唯一一種跳不起來的動物。

狐狸運用超過 40 種不同聲音來溝通。

袋鼠無法倒著走。



### 5 分鐘 一輪

考驗你的樂高® 拼砌和猜測能力。