



Devine l'animal LEGO®

Préparation et règles du jeu

Déroulement de l'activité

Un enfant choisit une carte d'animal LEGO dans le paquet. Il construit l'animal inscrit sur la carte avec des briques LEGO pour le faire deviner aux autres.

Vous pouvez jouer en équipe ou faire en sorte que chacun devine et construise à tour de rôle un animal LEGO.



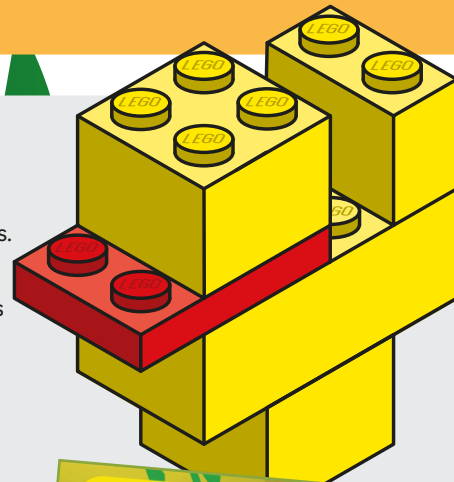
Les choses à préparer :

Avant la fête

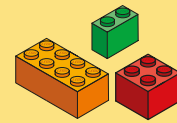
1. Imprimez et découpez les cartes modèles.
2. Inscrivez les animaux à construire sur les cartes. Facilitez les constructions pour les jeunes enfants.

Le jour même

1. Placez les cartes à l'envers sur une surface plane.
2. Placez les pièces LEGO à proximité.
3. Expliquez les règles et choisissez qui commence (peut-être l'enfant dont c'est l'anniversaire).
4. Réglez votre chronomètre sur 5 minutes et commencez à vous amuser !



Ce dont vous avez besoin :



Briques LEGO



Horloge ou chronomètre



**Cartes modèle
d'animaux**

Repères pour aider les enfants à assembler leur animal LEGO



Facultatif

Prix pour la meilleure construction.



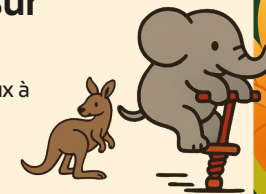
Lancez la vidéo de présentation du jeu, animée par les figurines LEGO.

Petites anecdotes sur les animaux :

Les éléphants sont les seuls animaux à ne pas pouvoir sauter.

Les renards utilisent plus de 40 cris différents pour communiquer.

Les kangourous ne peuvent pas marcher à reculons.



**5 minutes
par tour**

Testez vos compétences en matière de construction et de devinettes LEGO.

