



## Mash-up degli animali

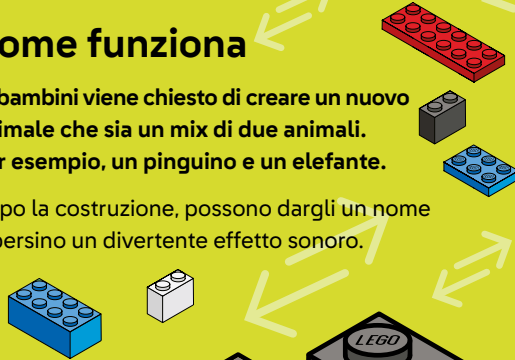
Come preparare e giocare



### Come funziona

Ai bambini viene chiesto di creare un nuovo animale che sia un mix di due animali. Per esempio, un pinguino e un elefante.

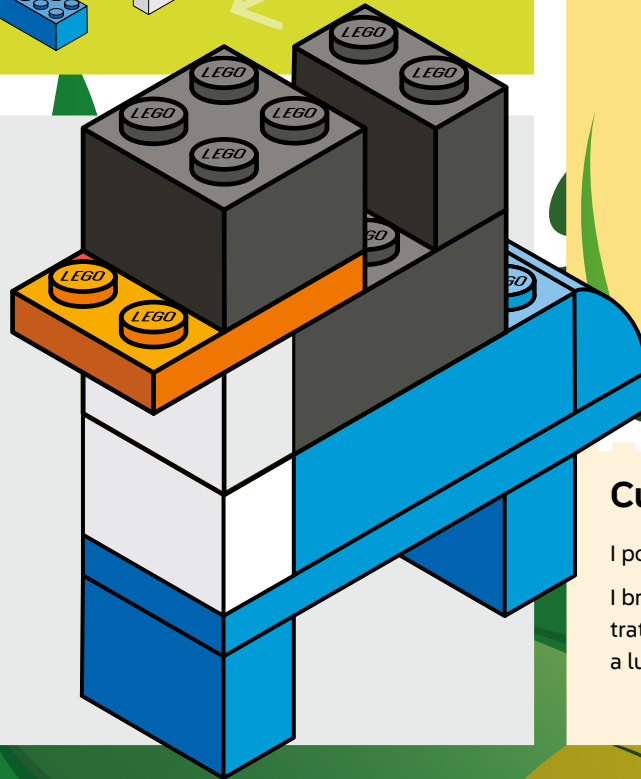
Dopo la costruzione, possono dargli un nome o persino un divertente effetto sonoro.



### Cosa bisogna fare:

#### Il giorno della festa

1. Posiziona i mattoncini e i pezzi LEGO® in uno spazio dove tutti possano condividerli e riunirsi.
2. Puoi mostrare ai bambini alcune immagini di animali sul tuo dispositivo o avere a portata di mano alcuni libri con immagini di animali per ispirarli.
3. Che il divertimento cominci.



### Cose di cui hai bisogno:



Mattoncini LEGO®



Opzione aggiuntiva  
Premio per la migliore creatura.



### Curiosità sugli animali:

I polpi hanno 3 cuori.

I bradipi riescono trattenere il respiro più a lungo dei delfini.



**15 minuti**

Un modo divertente per essere creativi con le loro abilità di costruzione di animali LEGO®.