

MATHEMATIK INFORMATIK  
NATURWISSENSCHAFTEN TECHNIK

GRATIS LESEPROBE



EXPLORER

Lass uns  
loslegen!

So macht  
Bauen noch mehr Spaß!

ICH BIN NIHA  
UND ZEIGE DIR  
SPANNENDE EXPERTEN-  
TIPPS FÜR DEINE  
STEINE!

EXKLUSIVES LEGO® MODELL IN JEDER AUSGABE



✓ ENTDECKEN

SPANNENDE  
THEMEN



✓ ENTWICKELN

COOLE LEGO®  
EXPERIMENTE



✓ ERBAUEN

IDEEN FÜR  
EIGENE MODELLE



FANTASTISCHE PLÄNE FÜR DEINE STEINE!



# EXPLORER

## SEI NEUGIERIG UND KREATIV!

Das neue LEGO® Explorer Magazin entfacht die NEUGIER und die KREATIVITÄT seiner Leserinnen und Leser.

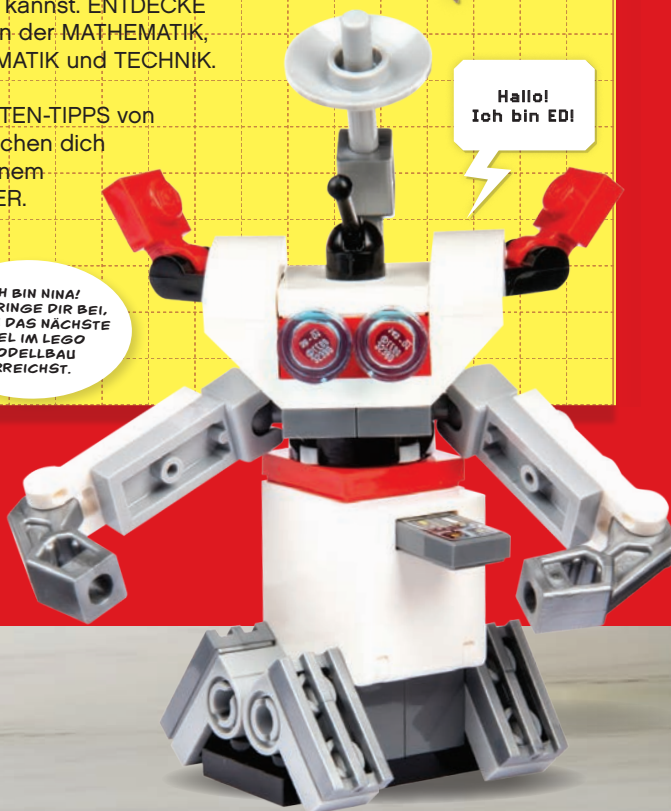
In jeder Ausgabe findest du neue, verblüffende Ideen und Vorschläge, was du MIT DEINEN STEINEN, die du bei dir zuhause hast, bauen kannst. ENTDECKE dabei die faszinierenden Welten der MATHEMATIK, NATURWISSENSCHAFT, INFORMATIK und TECHNIK.

Jede Menge TIPPS und EXPERTEN-TIPPS von echten LEGO® DESIGNERN machen dich von Ausgabe zu Ausgabe zu einem besseren LEGO® MODELLBAUER.



Hallo!  
Ich bin EDI

ICH BIN NINA!  
ICH BRINGE DIR BEI,  
WIE DU DAS NÄCHSTE  
LEVEL IM LEGO  
MODELLBAU  
ERREICHST.







# #meistermodelle

Wow! Schaut euch diese krassen Konstruktionen von Usern der LEGO® Life-App an!



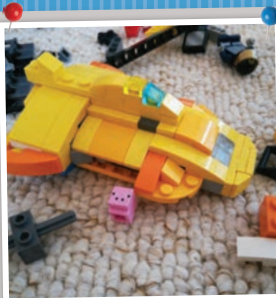
DESIGNERLUCKYENGINEER



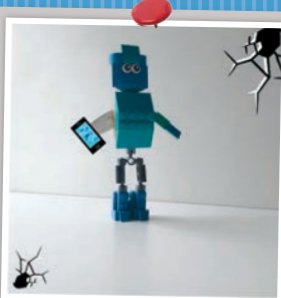
EMPERORWALKINGALIEN



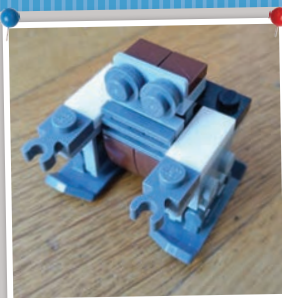
GRÄFITRENDIGESUPPE



KAPITÄNGEWALTIGERSTUHL



HAPPYARTISTICWAKZ



MODNYKAPITANBENNY

## #creatorchallenge

### BAU MIT!

Lass dich auf das **LEGO Lab-Experiment** ein und baue einen **Robo-Freund** für ED. Setze deine gezeichnete Entwurfsskizze um! Besuche **Ninas Building Challenge** auf **LEGO Life**. In der App erfährst du mehr!



Du hast die  
LEGO Life-App  
noch nicht?



Du kannst sie **KOSTENLOS** von einem der App-Stores herunterladen und dich mit deinem LEGO Account anmelden.



Apple and the Apple logo are trademarks of Apple Inc., registered in the U.S. and other countries. App Store is a service mark of Apple Inc. Google Play is a trademark of Google Inc.

NINAS

# MEERESBEWOBNER

**Krasse Unterwasser-Kreaturen** zu erschaffen ist **cool!** Aber genauso spannend sind Gebäude und Boote für dein **LEGO Meer!**



## LEUCHTTURM

Sein Licht muss schon von Weitem gesehen werden. Er braucht also eine Art Licht oder Scheinwerfer und unterschiedliche Farben und Platten machen ihn auffälliger und interessanter.



## EXPERTEN-TIPP

„Ich lasse mich von Dingen aus dem echten Leben inspirieren. Ich mache viele Fotos auf Reisen. Es macht mir Spaß, darüber nachzudenken, wie ich all das mit LEGO Steinen nachbilden könnte.“



**ANTICA BRACANOVA,**  
LEGO DESIGNERIN

## KRABBE

Einfach mal die Steine neu und anders verwenden: Die coolen Augen dieser Krabbe sind aus KLEINEN BLAUEN JUWELN gemacht!



## KRAKEN

Jedes Bein dieses Kraken beginnt mit dem gleichen HALBBOGENSTEIN! Verbindet man sie mit einem DREHTELLER, können sie so abgewinkelt werden, dass sie genau nebeneinander passen. SAUBERE SACHE!





# WINNER

## ORCA

Echte Orcas haben einen glatten, gebogenen Körper. Auch bei diesem Modell kommen wieder Bogensteine zum Einsatz, um dem Körper und der Schwanzflosse die richtige Form zu geben.

## FERN-GETEUERTES

## U-BOOT

PINS und STEINE MIT LÖCHERN sparen Platz, denn du kannst damit seitlich bauen. Wie findest du die LICHTER und den GREIFER dieses U-Boots?



## FIESE FISCHE

Der Ozean ist voll von seltsamen Lebewesen wie diesem ANGLERFISCH. Kannst du einen NOCH VERRÜCKTEREN FISCH erfinden? Wie viele AUGEN wird er wohl haben? Und bekommt er bissige ZÄHNE?

MEINE AUGEN FUNKELN NUR FÜR DICH!

KSCH!  
WEG MIT DIR!  
ICH BIN DOCH KEIN WURM AM HAKEN!

ÖHM ...  
VIELLEICHT WAR DER ANGELURLAUB DOCH KEINE SO GUTE IDEE?





# LEGO LABOR

Optimiere dein Katapult, indem du die folgenden Experimente durchführst!



Bist du ZIELSICHER?  
Triffst du mit dem  
Katapult den SCHILD  
auf der Burg?

## SCHRITT 1

ED LERNT ALLES ÜBER BURGEN ...



Ziel in  
Sicht!  
Feuer frei!

## MEHR POWER

ED fragt sich, wie weit er das Katapult bewegen und trotzdem das Schloss treffen kann. Zeit für eine **Überarbeitung**!

## > WIE KANNST DU DIE REICHWEITE STEIGERN?



Versuche es mit solchen langen Platten.  
Welche Steine kannst du noch verwenden?

STELL DEIN  
KATAPULT MAL OBEN  
AUF EIN PAAR BÜCHER.  
WAS PASSIERT NUN?





## SCHRITT 2



### FEUER FREI

Mit echten Katapulten wurden **vielen** **verschiedenen Sachen** abgefeuert. Auch ED will das testen ...

Zuerst müssen wir den Korb **VERGRÖßERN**, damit verschiedene Steine reingehen.

Nina verwendete eine 2x4-Platte als Basis.

Wie **WEIT** kannst du die Steine schleudern? Wie **VIELE** auf einmal?

	WIE WEIT?	WIE VIELE?

## SCHRITT 3



### TRANSPORTBEREIT

**Rückzug!** Kannst du EDs Katapult so verändern, dass es leicht in Sicherheit gebracht werden kann?

### > WIE WÄRE ES MIT RÄDERN?

Welche Steine eignen sich dafür? Hier zwei Beispiele.



Kannst du die Räder aussehen lassen, als wären sie aus Holz?

**Herausforderung:** Die Räder sollen sich tatsächlich drehen lassen.



Es gibt viele Steine mit Löchern und Stiften oder Stäben, die du ausprobieren kannst. Was wirst du benutzen?

NEU!

EXTRA:  
PINGUIN



ZUM  
SELBER-  
BAUEN

Ab 8. Januar im Handel!