



## Jednorožčí duhové pexeso

Jak se připravit a hrát

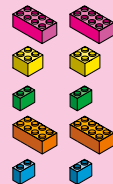
### Jak to funguje

Vezměte 5 párů stejných kostek LEGO® (celkem tedy 10 kostek). Každou kostku schovejte pod vlastní kelímek. Děti otočí vždy 2 kelímky a snaží se najít stejný pár.

Páry, které najdou, si nechávají. Pokud se pár neshoduje, řeknou, které kostky odkryli, vrátí kelímky na místo a hraje další hráč.



## Co budete potřebovat:



5 párů stejných kostek kostek LEGO®

Každý pár by měl mít jinou velikost/barvu kostek než další páry.

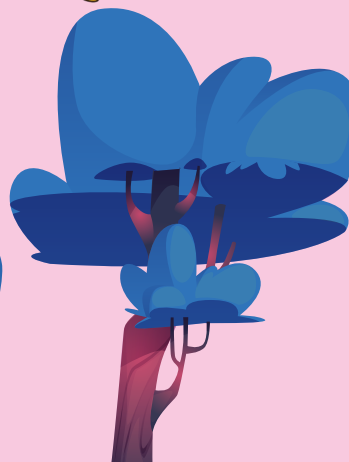


Doplňěk navíc

Cena pro nejlepšího hledače stejných kostek.



10 kelímků



## Co musíte udělat:

### V daný den

1. Položte 10 kelímků dnem vzhůru na stůl/ plochu.
2. Pod každý z nich položte jinou kostku LEGO® a snažte se, aby páry kostek nebyly příliš blízko u sebe.
3. Vysvětlete dětem úkol a to, že hra končí, jakmile jsou nalezeny všechny páry.



## Fakta o jednorožcích:

Jednorožci mohou mít jakoukoli barvu – nejen bílou.

Jednorožci údajně dokážou vycítit lži a chránit pravdu.



**5–10 minut**

V závislosti na tom, jak rychle děti najdou všechny páry.