



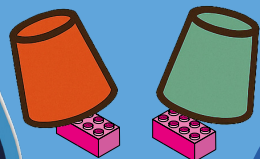
Găsește perechea de unicorni

Pregătire și mod de joacă

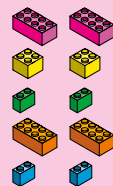
Cum funcționează

La 5 perechi de cărămizi LEGO® identice (vei avea în total 10 cărămizi). Ascunde fiecare cărămidă sub un pahar. Copiii întorc 2 pahare pentru a încerca să găsească o pereche identică.

Vor păstra perechile pe care le găsesc. Dacă nu găsesc cărămizi identice, vor spune ce cărămizi au descoperit și vor așeza la loc paharele pentru următorul jucător.



De ce ai nevoie:



5 perechi de cărămizi LEGO® identice

Fiecare pereche trebuie să aibă o mărime/culoare a cărămizilor diferită de cea a celorlalte perechi.

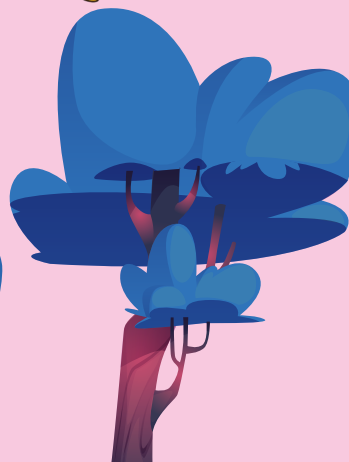


Opțional

Premiu pentru cel mai abil descoperitor de perechi.



10 pahare



Ce trebuie să faci:

În ziua petrecerii

1. Așază 10 pahare cu gura în jos pe o masă/ suprafață plană.
2. Pune o cărămidă LEGO® diferită sub fiecare, încercând să nu pui cărămizile identice prea aproape una de cealaltă.
3. Explică sarcina și cum se încheie jocul când toate perechile au fost găsite.



Date despre unicorni:

Unicornii pot fi de orice culoare, nu doar albi.

Legendele spun că unicornii pot detecta minciunile și protejează adevărul.



5-10 min.

În funcție de cât de repede sunt găsite toate perechile.