

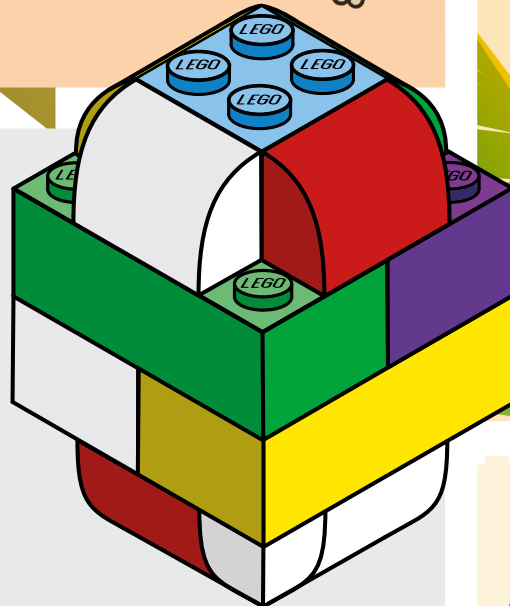


Dinosauregg og skje

Slik gjør dere klar leken

Slik fungerer det

Barna konkurrerer ved å balansere et LEGO® klossebygd dinosauregg (eller én kloss) på en skje.



Slik gjør dere det:

Før festen

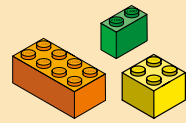
1. Merk opp banen (cirka ti meter fra start til mål).

På selve dagen

1. Få barna til å bygge LEGO® dinosaureggene sine (hvis dere leker på denne måten).
2. Gi hvert barn en skje, og legg klossen/egget i den.
3. Barna holder skjeen i hånden.
4. Start løpet!

Hvis en spillers egg/kloss faller i gulvet, kan hen plukke dem opp og starte løpet på nytt der hen står. Hen kan også gå tilbake til startstrekken, hvis dere vil at leken skal vare lenger.

Ting dere trenger:



LEGO® klosser

For å balansere eller bygge LEGO dinosauregg.



Noen skjeer

Store nok til å romme en LEGO kloss eller et dinosauregg.



Start-/målstrek

Bruk teip eller en markør.



Ekstrautstyr

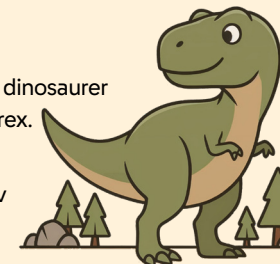
Premie til det raskeste barnet.



Dinosaurfakta:

Kyllinger er moderne dinosaurer og deler DNA med T. rex.

Dinosaurer bodde på alle kontinenter – selv i Antarktis.



10–12 minutter

Kan ta lengre tid hvis dere har flere runder.