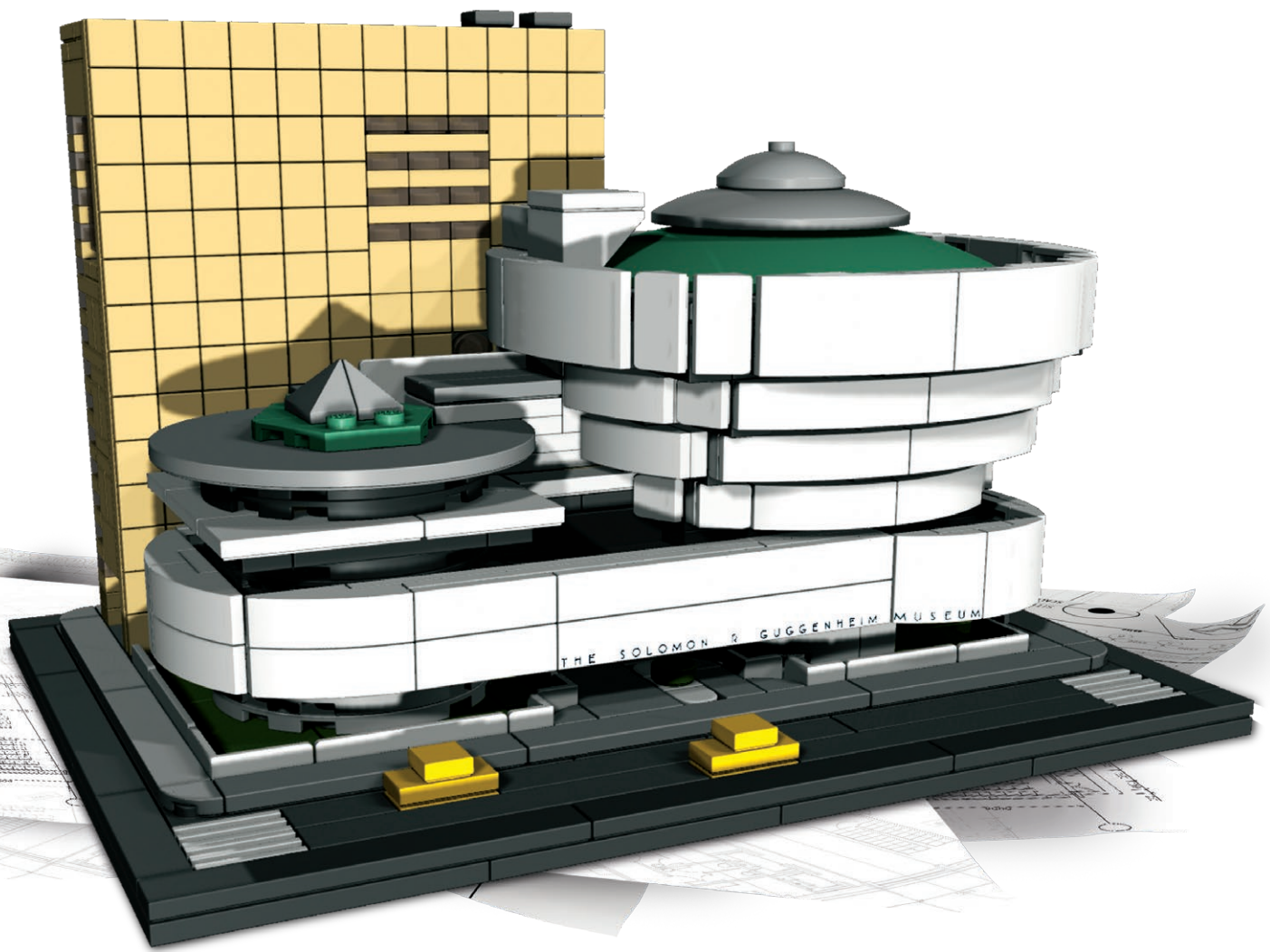




# Architecture

## Museu Solomon R. Guggenheim®

Cidade de Nova Iorque, EUA





## Museu Solomon R. Guggenheim

Amplamente considerado como um ícone excepcional do século XX, o Museu Solomon R. Guggenheim lançou a grande era da arquitetura de museus e provou que o lugar físico que alberga uma coleção pode ser tão crucial como parte integrante da experiência do museu como as obras propriamente ditas.

*[“A ideia representa a salvação pela imaginação”]*

Frank Lloyd Wright

# A história de um edifício icônico

Em junho de 1943, Hilla Rebay, consultora de arte de Solomon R. Guggenheim, pediu a Frank Lloyd Wright para projetar um novo edifício para acolher a coleção de quatro anos de pintura abstrata.

O projeto iria evoluir para um complexo e duro conflito que colocaria o arquiteto contra os seus clientes, entidades camarárias, o mundo da arte e a opinião pública. Levaria mais de 15 anos, 700 projetos e sete sets completos de plantas de trabalho até ser concretizada a visão de Wright e até o Museu Solomon R. Guggenheim abrir as suas portas pela primeira vez em 1959. Por essa altura já Guggenheim e Wright tinham falecido.

O local escolhido para o Museu Guggenheim, na Fifth Avenue entre as 88<sup>th</sup> e 89<sup>th</sup> Streets, não é acidental. A proximidade do Central Park era o elemento-chave, tão próximo quanto possível da natureza em Nova Iorque, o parque oferece alívio ao ruído e congestionamento da cidade.

A natureza não só oferecia ao museu tréguas das distrações de Nova Iorque, mas também lhe concedia inspiração. O Museu Guggenheim é uma materialização das tentativas de Frank Lloyd Wright de utilizar formas orgânicas na natureza.

Mas mesmo abraçando a natureza, o projeto de Wright também expressa a sua abordagem única contraposta à geometria rígida da arquitetura moderna. O edifício é uma sinfonia de triângulos, formas ovais, círculos e quadrados.

Wright dispensava a abordagem convencional de projeto de museu, que levava os visitantes através de uma série de salas interligadas. Em vez disso, ele transportava as pessoas rapidamente para o topo do edifício por elevador e conduzia-as para baixo a um ritmo de passeio na suave inclinação de uma rampa contínua. A rotunda aberta dava aos visitantes a possibilidade única de ver diferentes áreas de trabalho em diferentes níveis simultaneamente.

O edifício foi frequentemente denominado como a peça de arte mais importante da coleção Guggenheim.





## A História Continua...

Quando o museu abriu a um público entusiasta a 21 de outubro de 1959, exatamente seis meses após a morte de Frank Lloyd Wright, a relação entre a espantosa arquitetura do edifício e a arte que iria exibir inspirou controvérsia e debate. Um crítico escreveu que o museu «resultou no mais belo edifício da América... sem por um minuto que fosse se sobrepujasse às pinturas que exhibia», enquanto outro insistia que a estrutura era «menos museu do que monumento a Frank Lloyd Wright.»

Wright sugeriu originalmente a construção de um edifício alto por detrás do museu para albergar os serviços administrativos do mesmo e oferecer o cenário perfeito à sua estrutura, mas foi apenas em 1992 que isto foi concretizado.

Atualmente, a coleção Guggenheim cresceu substancialmente e é agora partilhada com museus irmãos por todo o mundo. O museu de Nova Iorque, permanece todavia a catedral da coleção e recebe mais de um milhão de visitantes por ano.



# Sobre o arquiteto

Provavelmente o maior arquiteto americano e um dos mais dotados a nível mundial, Frank Lloyd Wright foi também um homem de inesgotável energia. Numa carreira que se estendeu por 74 anos, ele desenhou mais de 900 projetos que incluíram: casas, escritórios, igrejas, escolas, bibliotecas, pontes, museus e muitos outros tipos de construções. Desse total, mais de 500 resultaram em obras finalizadas. Atualmente, ainda existem mais de 400 desses edifícios.

A mente criadora de Wright não se circunscrevia apenas à arquitetura. Ele também desenvolveu projetos de mobiliário, tecidos, vidro, candeeiros, louça, prata, linhos e artes gráficas. Para além disto, ele também foi um escritor prolífico, um pedagogo e um filósofo. Foi autor de vinte livros e incontáveis artigos e lecionou nos Estados Unidos e na Europa.

Wright nasceu em 1867, na cidade rural de Richland Center, Wisconsin, dois anos após o fim da Guerra Civil Americana e

faleceu com 91 anos em 1959. Apesar de constar que Wright tenha frequentado tanto o liceu como a Universidade de Wisconsin-Madison, não há registos de que tenha concluído os estudos em nenhum destes estabelecimentos de ensino. Em 1887, Wright mudou-se para Chicago e no início dos anos 90 já chefiava o gabinete de desenho da sociedade de arquitetura Adler & Sullivan.

Wright era considerado um arquiteto brilhante entre os seus pares e continua ainda hoje a ser um nome muito respeitado. Nenhum outro arquiteto tirou tanto partido do cenário e ambiente como ele. Nenhum outro arquiteto realçou o significado de “abrigo” como Frank Lloyd Wright. Tal como na sua notável declaração: «um edifício não é apenas um local para estar. É uma forma de ser.»

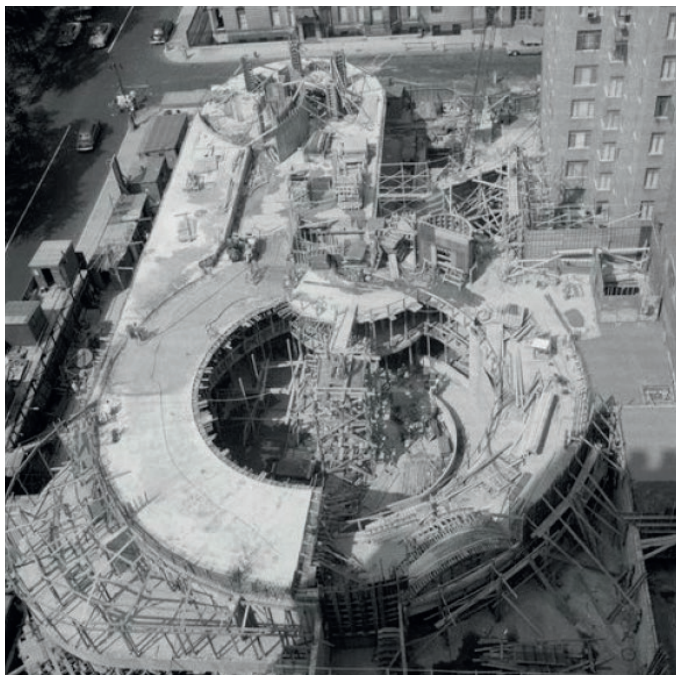


©The Solomon R. Guggenheim Foundation, Nova Iorque

# Factos

Arquiteto: ..... Frank Lloyd Wright  
Classificação: ..... Museu de Arte  
Localização: ..... Cidade de Nova Iorque,  
Nova Iorque, EUA

Estilo arquitetónico: ..... Movimento Moderno  
Altura: ..... 28 m  
Materiais: ..... Alumínio, Aço, Betão e Vidro  
Ano: ..... 1943-1959



©The Solomon R. Guggenheim Foundation, Nova Iorque



©The Solomon R. Guggenheim Foundation, Nova Iorque

## Factos e citações



Frank Lloyd Wright insistiu em projetar cada pormenor no Museu Guggenheim, até às cadeiras e elevadores.



O edifício Guggenheim é composto de 635.000 kg de aço e 198,2 metros cúbicos de betão moldado no local.



O selo no chão da entrada do Guggenheim tem inscrito «Deixa cada homem exercer a arte que sabe» – Aristóteles 422 A.C.



A subida da rampa Guggenheim desde o rés do chão até à cúpula mede 431,5 m de comprimento.



Inicialmente, Frank Lloyd Wright queria chamar ao Guggenheim: «Archeseum», que significa «ver do ponto mais alto».



Foram necessários 3 milhões de dólares para construir o museu entre 1943 e 1959. A restauração do exterior de 2005 a 2008 custou 2 milhões de dólares.

©The Solomon R. Guggenheim Foundation, Nova Iorque

©The Solomon R. Guggenheim Foundation, Nova Iorque

# LEGO® Architecture – então e atualmente

Existiu sempre uma ligação entre a peça LEGO® e o mundo da arquitetura. Os fãs que constroem com elementos LEGO desenvolvem intuitivamente um interesse na forma e função das estruturas que criam. Ao mesmo tempo, muitos arquitetos descobriram que as peças LEGO são a forma perfeita de expressar de modo palpável as suas ideias criativas.

Esta ligação foi confirmada no início dos anos 60 com o lançamento da linha LEGO “Modelo em Escala Reduzida”. Adequava-se ao espírito da época em que os arquitetos modernistas estavam a redefinir o aspeto das casas, e as pessoas participavam ativamente na elaboração do projeto da sua nova casa. Estes conjuntos eram feitos para se distinguirem das habituais caixas LEGO de cores vivas e também incluíam um livro sobre arquitetura para servir de fonte de inspiração.

Décadas mais tarde, o arquiteto e fã LEGO Adam Reed Tucker reviveu a ideia de expressar a arquitetura com peças

LEGO e, em parceria com o LEGO Group, lançou a linha LEGO Architecture que conhecemos hoje. Os seus primeiros modelos, e os conjuntos originais da atual série LEGO Architecture, foram interpretações de famosos arranha-céus da sua cidade natal, Chicago. Desde então, a LEGO Architecture desenvolveu-se e evoluiu, primeiro com os conhecidos edifícios de outras cidades dos Estados Unidos, e agora com estruturas icônicas da Europa, Médio Oriente e Ásia.

A introdução ao nosso conjunto LEGO Architecture Studio faz eco das ambições da primeira linha LEGO “Modelo em Escala Reduzida” e alarga o potencial da série LEGO Architecture. Agora pode construir e descobrir mais sobre determinados edifícios históricos ou criar espantosos modelos arquitetónicos a partir da sua própria fantasia. Um livro inspirador de cerca de 270 páginas que inclui diversos arquitetos de renome de todo o mundo, vai guiá-lo através dos princípios da arquitetura e encorajá-lo a desenvolver a sua própria construção criativa.



21050  
LEGO Architecture Studio

## Referências

### Créditos de texto:

[www.guggenheim.org](http://www.guggenheim.org)

### Créditos das fotos:

[www.shutterstock.com](http://www.shutterstock.com)

©The Solomon R. Guggenheim Foundation, Nova Iorque

### Para mais informações visite:

[www.guggenheim.org](http://www.guggenheim.org)

### Customer Service

[www.lego.com/service](http://www.lego.com/service) or dial



00800 5346 5555 :

1-800-422-5346 :



LEGO and the LEGO logo are trademarks of the/son des marques de commerce du/son marcas registradas de LEGO Group. ©2017 The LEGO Group.

®/TM/© 2017, Frank Lloyd Wright Foundation. All Rights Reserved.  
The name and the interior oculus and exterior rotunda views of the Solomon R. Guggenheim Museum are trademarks of the Solomon R. Guggenheim Foundation. Used with permission.