

**MOTO MONSTRUO**  
Nathan, 5 años  
(Dinamarca)



**ESPELEN!**

**AVE CON GUSANO**  
Keshvi,  
8 años  
(EE. UU.)



**MECA**  
Ferre, 9 años (Bélgica)



**ESOU**

**FIESTA DE HALLOWEEN**  
Evie, 5 años  
(Reino Unido)



# LA REVISTA



CREACIONES GENIALES



ACTIVIDADES



CÓMICS



NUEVOS MODELOS LEGO

# ¡TE DAMOS LA BIENVENIDA A NUESTRO NÚMERO 2!



¡HOLA, SOY MAX!  
ME ENCANTA DISFRUTAR DEL  
AIRE LIBRE Y CUIDAR DE MIS PLANTAS.  
CULTIVAMOS UN COMPLETÍSIMO JARDÍN  
DE DIVERSIÓN PARA TI EN ESTE NÚMERO.  
PLANTARÉ ALGUNOS CÓMICOS POR ALLÁ,  
ACERTIJOS AQUÍ... ¡Y ESOS PÓSTERS  
QUE SE VEN FANTÁSTICOS! ¿VERDAD  
QUE SÍ, ALEX?

¡ES CORRECTO, MAX!  
OYE, ¿CUÁNTA TIERRA HAY  
EN UN POZO QUE TIENE  
2 M DE PROFUNDIDAD Y  
2 M DE ANCHURA?

## LAS AVENTURAS DE MAX



¡DA VUELTA A LA PÁGINA PARA SEGUIR VIENDO EL CÓMIC DEL JARDÍN MISTERIOSO DE MAX!

## ¡CARGA TUS CREACIONES GENIALES!

¡Dales un vistazo a los fantásticos modelos creados por fans de LEGO® como tú en la portada, la contraportada y el póster de creaciones geniales de este número! ¿Te gustaría compartir tu creación también? ¡Envíanos tu foto!

- 1 Pide a alguien que te tome una foto con tu modelo. Es posible que la veas en un número futuro.
- 2 Pide a tu papá/mamá o tutor/a que visiten [LEGO.com/magazine](http://LEGO.com/magazine).
- 3 Allí, pueden descargar y completar el formulario de envío y, después, enviarlo por correo electrónico junto con tu foto. Consulta la dirección de correo electrónico en el formulario de envío.
- 4 Recuerda que también puedes enviarnos una historia acerca de tu modelo. Dinos cómo lo construiste, qué está pasando en la escena o lo que quieras. ¡A Max también le encanta recibir tus cartas!

PORTADA: En neerlandés, SPELEN significa jugar y, en danés, SJOV significa diversión.  
CONTRAPORTADA: En sueco, ROLIGT significa diversión y, en inglés, PLAY significa jugar.





¡YO SÉ LA RESPUESTA! NADA DE TIERRA, PORQUE SI ES UN HOYO, ES PORQUE SE LA SACARON. ¡PERO PARECE QUE LO QUE HAY SON HUEVOS!



**CAMINO PARA CONEJOS**

**¡Es hora de buscar huevos!**

Los conejitos escondieron **5 HUEVOS** en esta revista. ¿Puedes encontrarlos todos? Marca una casilla cada vez que encuentres uno.



¿Necesitas ayuda? Puedes encontrar las respuestas en la página 27.

**SOLO PARA TI**



¡Disfruta de los emocionantes contenidos de este número! También podrás ver a Max alzando su bandera en los acertijos y desafíos que creamos solo para ti. ¡Diviértete buscándolo por toda la revista!

**¿DESCONCERTADO?**

Busca estos íconos en las páginas de actividades. Ellos te dirán si la actividad es fácil, difícil o se encuentra en un punto medio. Ponlas todas a prueba, ¡y descubre cómo te va! **Si te bloqueas, puedes encontrar las respuestas en la página 27.**



**NIVEL 1**  
Fácil



**NIVEL 2**  
Un punto medio



**NIVEL 3**  
Difícil



**Revista LEGO® Life**

Para más información acerca de LEGO® Life, visita [LEGO.com/life](https://LEGO.com/life). Si tienes alguna duda acerca de tu membresía, visita [LEGO.com/service](https://LEGO.com/service) o llama al **1-800-020-7378**



LEGO Mexico S.A. de C.V.  
Alexander Von Humboldt No. 43-A  
Lomas Verdes 3a Sección  
Naucalpan de Juárez

Estado de Mexico  
C.P. 53125  
Mexico



(ESMx)

LEGO, el logotipo de LEGO, el logotipo de FRIENDS, NINJAGO, el logotipo de NINJAGO, la minifigura y el diseño tridimensional del brick y las espigas son marcas comerciales y/o propiedades intelectuales de The LEGO Group. ©2022 The LEGO Group. Todos los derechos reservados.

**¿Todavía no tienes la app LEGO® Life?**



Puedes descargarla hoy **SIN COSTO** desde alguna de las tiendas de apps e iniciar sesión con tu cuenta LEGO Account.



**¿Quieres convertirte en un CONSTRUCTOR IMPRESIONANTE?**



¡Obtén la app gratuita Instrucciones de Montaje LEGO y comienza a construir con instrucciones digitales! No olvides pedirle permiso a un adulto antes de descargar cualquier app.

**Guarda tus sets**

**Acércate**

**Gira tu modelo mientras construyes**

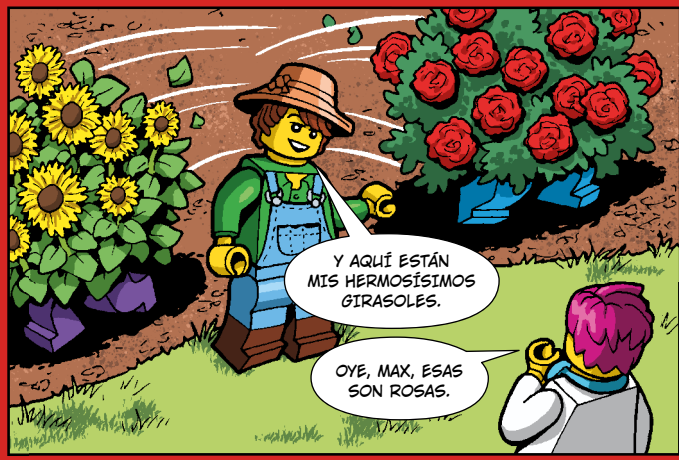
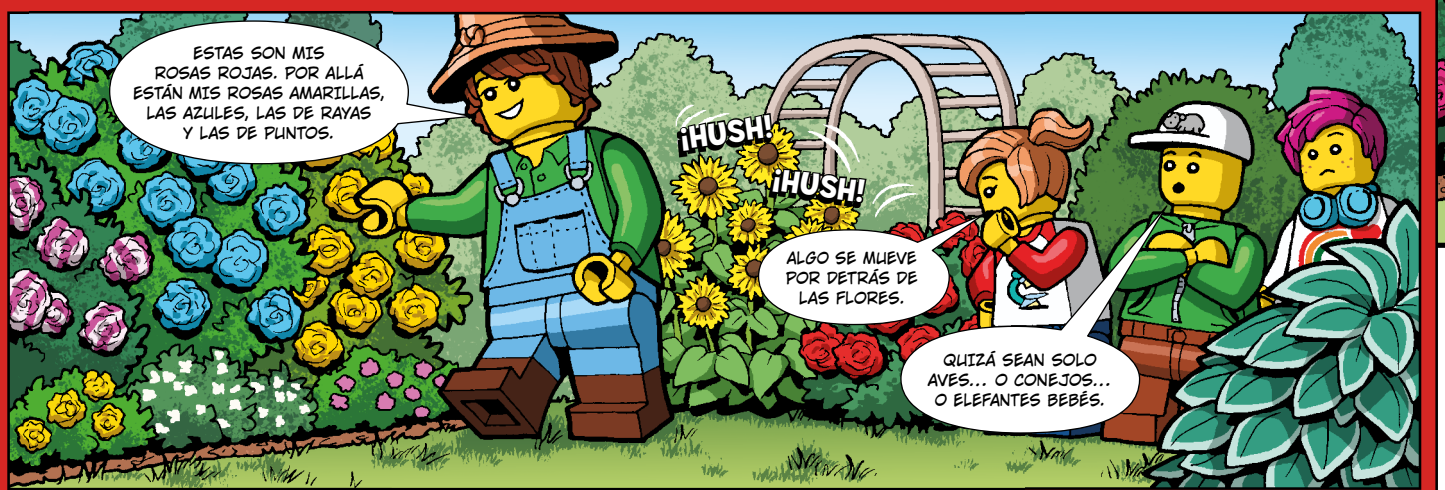
**¡Controla tu avance en el proceso de construcción!**

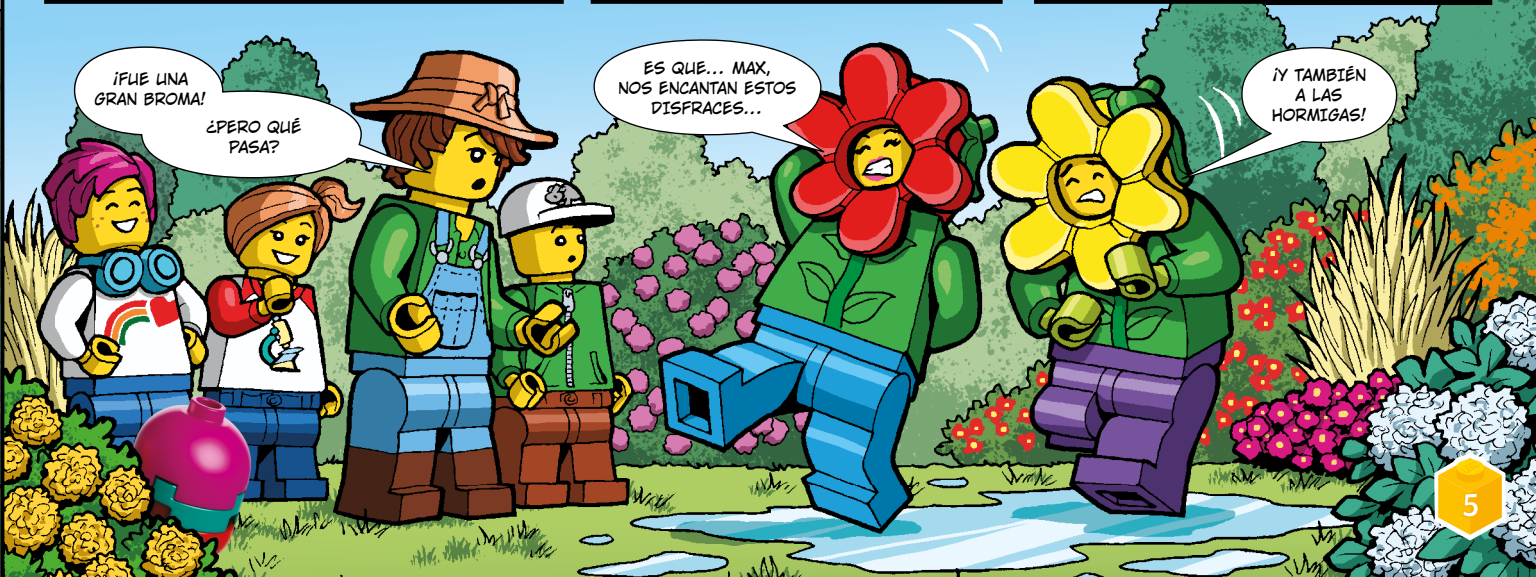
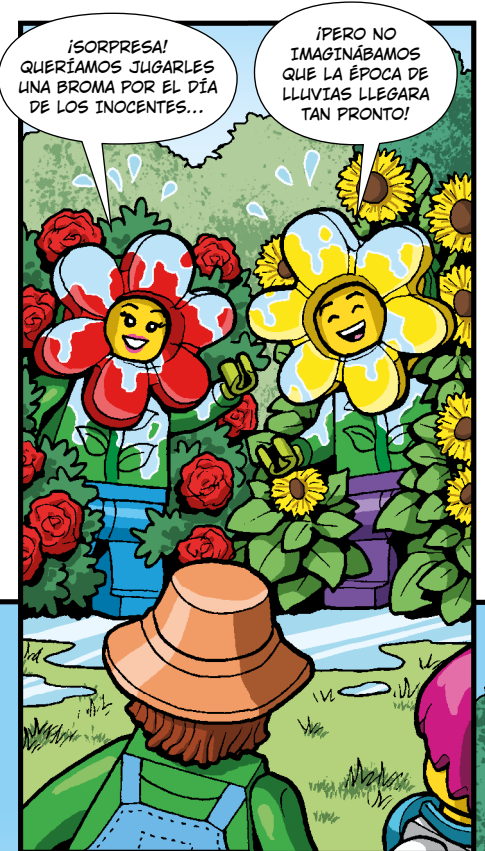
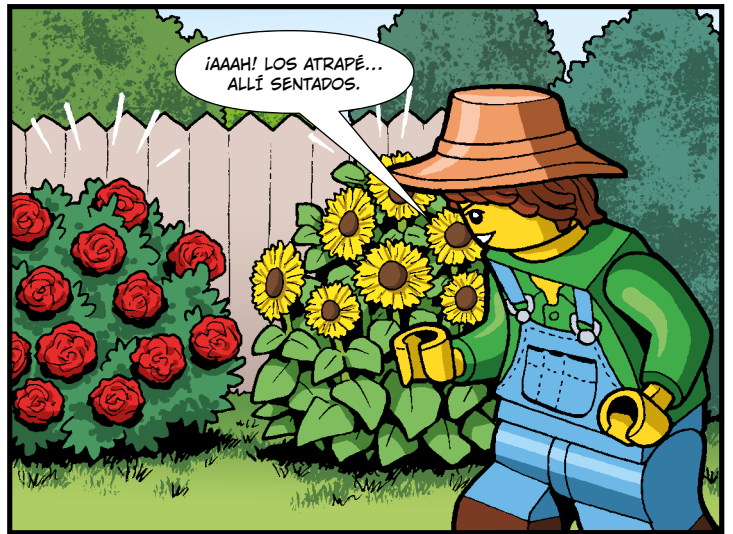
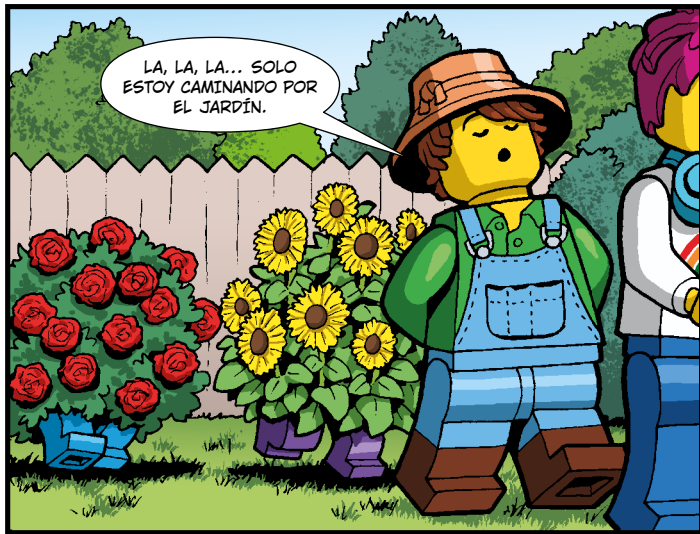


**Instrucciones de Montaje LEGO®**

Apple and the Apple logo are trademarks of Apple Inc., registered in the U.S. and other countries. App Store is a service mark of Apple Inc. Google Play is a trademark of Google Inc.

# ¡EL JARDÍN MISTERIOSO DE MAX!





# ¡LISTO PARA TODO!

Cuando hay problemas, ¡Lloyd siempre está listo para hacer cambios y salvar el día! La capacidad de cambiar cuando lo necesitas se conoce como adaptabilidad.

Lloyd está añadiendo blindaje adicional y otras piezas especiales a su buggy arenoso. Adaptar el buggy le permitirá defenderse mejor de las serpientes.

¡NUEVO!

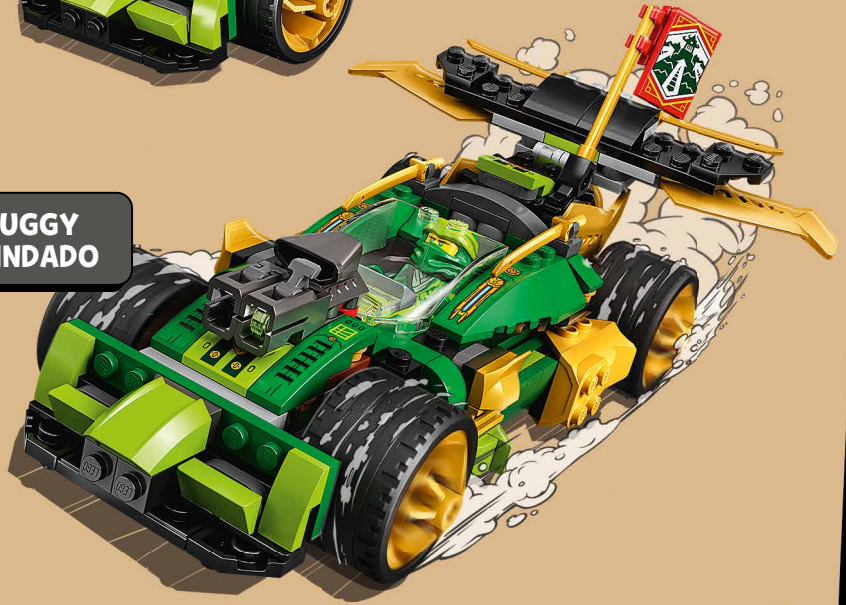
**A** BUGGY ARENERO



**B** BUGGY DEFENSOR



**C** BUGGY BLINDADO



TE GANASTE LA INSIGNIA  
ADAPTABILIDAD  
NINJA

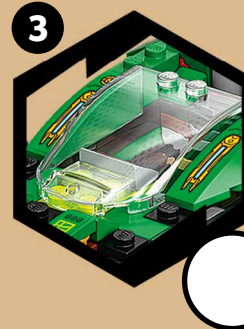


TU NOMBRE \_\_\_\_\_



## ¡PREPÁRATE PARA LA ACCIÓN!

Une cada imagen mostrada a continuación con el buggy en el que se muestra arriba. ¡Escribe la letra correcta para ganar tu insignia de adaptabilidad!



¿Necesitas ayuda? Puedes encontrar las respuestas en la página 27.

# ¡CONSERVA EL BALANCE COMO UN NINJA!


Todo ninja sabe que una mente y un cuerpo saludables son importantes, sin importar a qué te dediques. Practicar distintas actividades ayuda a los ninjas a conservar el balance.

¡NUEVO!



¿Necesitas ayuda? Puedes encontrar las respuestas en la página 27.

## ¡UNE LOS PARES!


 Escribe la palabra correcta de la lista a continuación que corresponda con lo que el ninja está haciendo en la imagen. Hicimos la primera por ti.

- Estirarse
- Leer
- Dormir
- Comer bien
- Tiempo en calma



1 Tiempo en calma



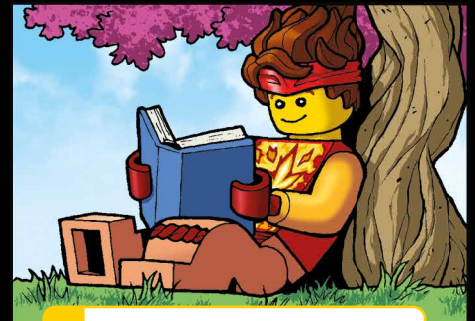
2



3




4



5




## ¡CREA TU PROPIO SPINNER!


 Construye tu propio spinner de Spinjitzu usando bricks de tu colección. ¡Puede ser del color que tú quieras! Puedes compartir tu modelo en el grupo "NINJAGO" de la app LEGO Life.



# ¡DECODIFICACIÓN DE DOTS!

## ¡Decodifica la historia!

 ¡El adorno para mochila con forma de tigre le está contando una historia al portalápices con forma de banana! Algunas de las letras están representadas en el código especial DOTS de la página 9. Usa la guía para decodificar y completar la historia.

Un día, un \_\_\_\_\_ quiso trepar a un árbol para recoger



un montón de bananas que colgaban de lo \_\_\_\_\_.



El tigre lo intentó y lo intentó, pero era demasiado grande y

\_\_\_\_\_ como para subir al árbol.



Arriba del árbol, las bananas comenzaron a

\_\_\_\_\_. Al tigre se le ocurrió una idea,



y comenzó a agitar el árbol. Pronto, las bananas

\_\_\_\_\_ a donde el tigre podía tomarlas.



¿Los tigres comen bananas?

¡No! ¡Pero él las quería para sus

\_\_\_\_\_, los \_\_\_\_\_!







# DÍA DE ENTRENAMIENTO DIVERTIDO



¡HOLA! LES PRESENTO A COOKIE, MI NUEVA CACHORRA.

¡HOLA, COOKIE! ¡ERES MUY LINDA!

LLEGÓ JUSTO A TIEMPO PARA EL EVENTO ESPECIAL DE HOY: ¡LA ESCUELA PARA MASCOTAS! ESTOY SEGURA DE QUE LE IRÁ MUY BIEN.



CREO QUE COOKIE ESTÁ UN POCO ASUSTADA.

ESTÁ BIEN. OYE, COOKIE, SI COMPLETAS TODOS LOS JUEGOS, OBTENDRÁS UNA BRILLANTE MEDALLA. ¡APUESTO A QUE EL RESTO DE LAS MASCOTAS TAMBIÉN AYUDARÁN!

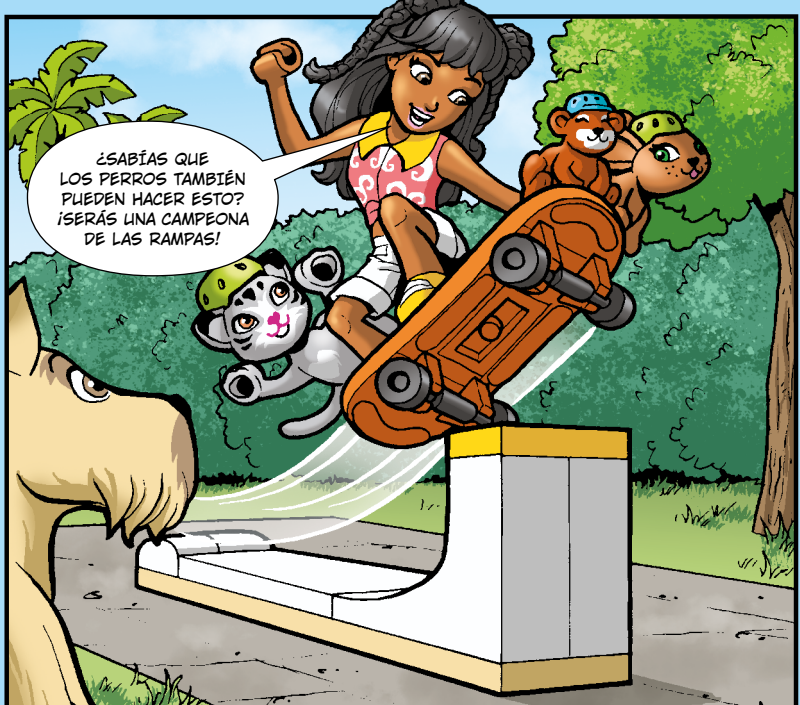


OYE, QUIZÁ SI NOSOTROS Y NUESTROS AMIGOS ANIMALES LE MOSTRAMOS A COOKIE LO FÁCIL Y DIVERTIDO DE ESTAR ASUSTADA.

¡FANTÁSTICA IDEA!



¿LO VES, COOKIE? SOLO TIENES QUE CORRER Y SALTAR.



¿SABÍAS QUE LOS PERROS TAMBIÉN PUEDEN HACER ESTO? ¡SERÁS UNA CAMPEONA DE LAS RAMPAS!





¡TAMBIÉN PUEDES DOMINAR ESTO! SOLO NECESITAS UN POCO DE PRÁCTICA.



MIRA CÓMO SALTO POR ESTE ARO, COOKIE. Y... ¡U!!

A VECES SE REQUIERE UN ARO MÁS GRANDE.



¡OTRAS COSAS SON SOLO PARA DIVERTIRNOS! ¡WIII!



¿LO VES? NO HAY NADA QUE TEMER. ¿ESTÁS LISTA PARA INTENTARLO?

¡IGUAL! ¡IGUAL!



¡OH, MIREN!

¡PARECE QUE HOY TODOS SOMOS GANADORES!

# ¡SURCA A TODA VELOCIDAD EL MUNDO AÉREO DEL LAKITU!



¡Desafia a un amigo para ver quién de los dos puede llegar primero al centro de este laberinto! Uno de ustedes personificará a LEGO® Mario™ y el otro a LEGO® Luigi™. Apresúrense a llegar a la meta, que se encuentra en el centro del laberinto. **Let's-a-go!**

¿Necesitas ayuda? Encuentra las respuestas en la página 27.



Encuentra más acción y diversión en el grupo "LEGO® Super Mario™" de la app LEGO Life.

SALIDA

SALIDA

META



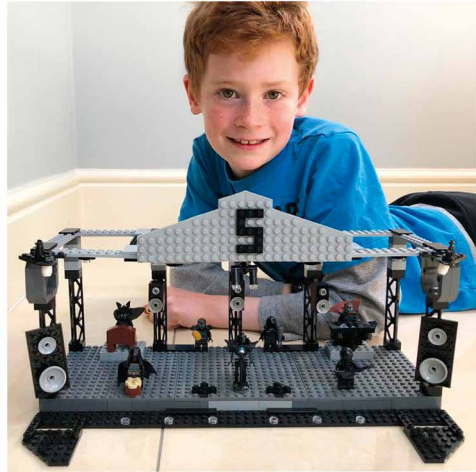
Los personajes LEGO® Mario™ y LEGO® Luigi™ mostrados arriba se venden por separado.

TM & © Nintendo 2022

PERSONAS Y CRIATURAS Rocio, 5 años (Canadá)



BANDA DE SOMBRAS EN EL ESCENARIO Matthew, 9 años (Irlanda)



EL BOTE SALVAVIDAS SUPREMO Jens Christian, 5 años (Dinamarca)



PLAZA DE COMIDAS Riya, 8 años (EE. UU.)



VEHÍCULOS DE RESCATE Sven, 6 años (Suecia)

MI ATAQUE REBELDE William, 9 años (Reino Unido)



MELBOURNE Vivi, 7 años (Australia)



AMOR POR LEGO® Marcus, 5 años (Alemania)

# CREACIONES GENIALES



MI MINION Ida, 7 años (Alemania)



CIUDAD DE BRICKS Rafa, 5 años (Nueva Zelanda)



CASA COHETE Valentine, 4 años (Francia)



CASA DE LA DIVERSIÓN Giulia, 6 años (Canadá)



EL BRICK ROJO MÁGICO Isman, 6 años (EE. UU.)



NUESTRA AMIGABLE CIUDAD Leilani, 7 años, y Alana, 5 años (EE. UU.)



MUNDO PREHISTÓRICO Ethan, 8 años (Reino Unido)

¿Tienes algún asombroso modelo que te gustaría compartir con otros constructores? ¡Visita la página 2 para aprender a enviar tu creación genial!

Rebuild  
the  
world™



# iDespegamos!



Inspirado en Artemis, NASA para regresar a la Luna





CITY

NASA insignia and identifiers provided and used with permission of NASA.



# ¡ESCAPE AL ESPACIO EXTERIOR!

Monkie Kid y sus amigos están por despegar a bordo de su cohete. ¡Tienen que darse prisa! Los Shadow Monkeys de Evil Macaque van pisándoles los talones. ¡Tratan de apoderarse de los poderosos Anillos del Fuego de Samadhi! Monkie Kid necesita llevar lejos esos anillos, ¡o el mundo entero estará en peligro!



MONKIE KID  
悟空小侠

## Decodifica con Monkie Kid

Descifra los nombres de los siguientes personajes de Monkie Kid. Si necesitas ayuda, puedes usar la guía para resolver este desafío.

1. EKNIOM IDK

---

2. RM ATNG

---

3. TOBRO OM

---

4. ADOWSH YMSKENO

---

5. IME

---

6. DNYAS

---

### GUÍA

¿Necesitas ayuda? Puedes encontrar las respuestas en la página 27.

- |   |                                   |
|---|-----------------------------------|
| <input type="checkbox"/> MONKIE KID     | <input type="checkbox"/> MEI      |
| <input type="checkbox"/> MO ROBOT       | <input type="checkbox"/> SANDY    |
| <input type="checkbox"/> SHADOW MONKEYS | <input type="checkbox"/> MR. TANG |



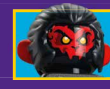
### Anillos del Fuego de Samadhi

En eras pasadas existió un fuego que nadie podía extinguir. Este se dividió en tres anillos, y estos se escondieron con la esperanza de que nadie los encontrara. Si alguien reúne los tres anillos y revive el Fuego de Samadhi, ¡podría causar una terrible destrucción!



### Mo Robot

Esta versión mecánica del gato de Sandy, Mo, está vestida y preparada para una aventura espacial.



### Shadow Monkeys

Aunque estas copias de Evil Macaque son casi tan poderosas como su creador, es posible destruirlas si las golpeas lo suficientemente fuerte.



### Mr. Tang

Experto en las leyendas de Monkey King, Mr. Tang siempre está dispuesto a ayudar a Monkie Kid a cambio de comida gratis.

# ¡DEMASIADOS CONEJOS!



# MINECRAFT

Siempre es divertido visitar el Rancho-Conejo. ¿Pero qué es esto? Hay conejos corriendo por todas partes, ¡buscando zanahorias y dientes de león!



## ¿CUÁNTOS SON?

Asegúrate de no dejar a ninguno fuera cuando cuentes a todos los conejos negros y cafés que veas en la imagen de la derecha.



**CONEJOS  
BEBÉS CAFÉS**



**CONEJOS  
NEGROS**

¿Necesitas ayuda?

Puedes encontrar las respuestas en la página 27.



# ¡DOBLE PROBLEMA!



# MINECRAFT

Es divertido visitar el Refugio-Zorro con una familia de zorros, ¡pero ten cuidado! Un zombie ahogado merodea por los alrededores, y eso nunca son buenas noticias.



## ENCUENTRA LAS DIFERENCIAS

Mira si puedes encontrar las **8 diferencias** en estas imágenes.



El set incluye una minifigura de un ahogado.

© 2022 Mojang AB. Minecraft, the MINECRAFT logo and the MOJANG STUDIOS logo are trademarks of Microsoft Corporation.

¿Necesitas ayuda?

Puedes encontrar las respuestas en la página 27.



# ANIMALES ASOMBROSOS, ¡POR TRIPLICADO!

31  
IN  
EN

Conoce algunas de nuestras criaturas favoritas, dos de ellas con pelaje y la otra con escamas. ¿Cuál es tu animal favorito?



Las rayas de los tigres están organizadas en un **patrón que es único para cada ejemplar**, casi como las **huellas digitales de una persona**.

Los científicos pueden identificar a un tigre en particular por sus rayas.

Los tigres son los **de mayor tamaño** entre los grandes felinos, llegando a pesar hasta **299 kg** y alcanzando una longitud de **3,3 m**.

Los cachorros de tigre nacen **ciegos** y no abren los ojos sino hasta que tienen **1-2 semanas**.

Quedan **menos de 4000** tigres en estado salvaje. La mayoría de ellos se encuentran en **Asia**.

A diferencia de muchos otros felinos, a los tigres **les encanta nadar** y jugar en el agua.



Los tigres son animales **solitarios**, pero a veces se agrupan formando **manadas**.



## TIGRE



### HÁBITAT

Los tigres viven en las **sabanas**, las **selvas tropicales**, las **praderas** y los **manglares**.

### DIETA

Los tigres son **carnívoros**. Se alimentan de una amplia variedad de animales, desde **jabalíes** y **antílopes** hasta **peces**.





## PANDA ROJO



### HÁBITAT

Los pandas rojos viven en el **Himalaya oriental** y el **suroeste de China**.

### DIETA

Se alimentan principalmente de **hojas de bambú, pasto, fruta** y, a veces, **bellotas y raíces**.



A los pandas rojos se les conoce también como **pandas menores**.

Los pandas rojos **no son osos**. Son parientes más cercanos de los **zorrillos** y las **comadreas** (¡imagínate sus fiestas familiares!).



## CARPA KOI



### HÁBITAT

Las carpas koi modernas son una especie de **carpas** que proviene de una serie de cruces realizadas en **Japón** en el **siglo XIX**.

### DIETA

Comen **algas, plantas, insectos y gusanos** que desentierran del lodo que hay en el fondo de estanques y cuerpos de agua.



Es frecuente encontrar carpas koi en **estanques y jardines al aire libre**, ya que se cree que atraen la **buena fortuna**.

Las carpas koi pueden vivir **100 años** o más (¡imagina todas las velas en sus pasteles de cumpleaños!).



## VERDADERO O FALSO DE LA VIDA SALVAJE

¡Ponte a prueba respondiendo las siguientes preguntas relacionadas con lo que acabas de leer sobre los animales!

- Las carpas koi son un tipo de tiburones.
  - Verdadero
  - Falso
- El patrón de rayas es único para cada tigre.
  - Verdadero
  - Falso
- Los pandas rojos están emparentados con los osos panda.
  - Verdadero
  - Falso
- En Asia puedes encontrar tanto tigres como pandas rojos y carpas koi.
  - Verdadero
  - Falso

¿Necesitas ayuda? Encuentra las respuestas en la página 27.



## ¿QUIÉN SOY?

Vivo en lugares de muchos tipos distintos, incluidos los manglares. Me encanta nadar en el agua. Prefiero estar solo que en un grupo numeroso.

¿Quién soy?  
(Enciérrame en un círculo)



# ¡SUPERDESAFÍO DE CACHORROS!



¡Ayuda a estos cuatro perritos a tener sus cosas en orden!

Completa este desafío de forma que cada línea y cada columna contengan un hueso, una pelota, una popó de perro y un hidrante contra incendios.

La fila de arriba ya está completada para ayudarte a comenzar.

¿Te bloqueaste?  
Encuentra la respuesta en la página 27.




Pets

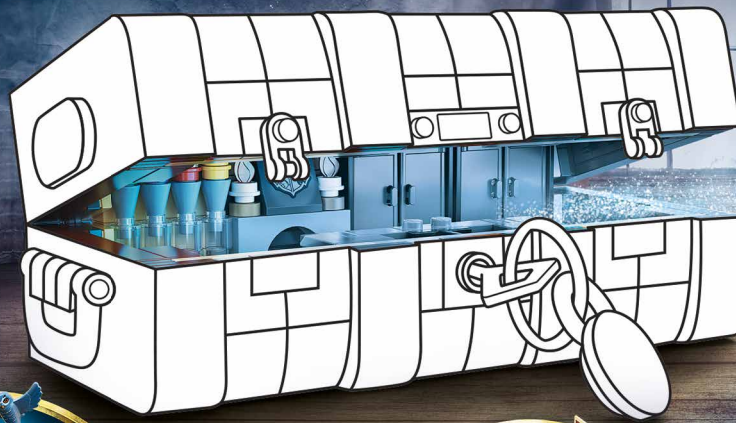


Descubre más diversión con las mascotas BrickHeadz™ en la app LEGO® Life.

LEGO Harry Potter

¡AÑÁDELE UN POCO DE MAGIA A ESTE BAÚL!

Usa los colores de tu casa favorita de Hogwarts™ para terminar esta imagen.



¡NUEVO!

- Gryffindor™
- Slytherin™
- Hufflepuff™
- Ravenclaw™

Unión de pares mágica

Une cada una de estas famosas escenas en las que aparecen Harry y sus amigos con la imagen correspondiente.

A. El banquete de bienvenida en el Gran Comedor

B. La Ceremonia de Selección

C. La sala común



WIZARDING WORLD characters, names and related indicia are © & TM Warner Bros. Entertainment Inc. WB SHIELD: © & TM WBEL. Publishing Rights © JKR. (s22)

# ¡UN VIAJE A LA LUNA!

**LEGO CITY**  
**ADVENTURES**

Duke DeTain, Freya McCloud y el Alcalde Fleck fueron a la Luna a conocer la nueva Base de Investigación Lunar. Hay muchas cosas que pueden hacer y explorar allá, pero es mejor que tengan cuidado. ¡La Luna puede ser un lugar muy extraño!

Aunque se ven del mismo tamaño desde el cielo, la Luna es mucho más pequeña que el Sol.

La gravedad de la Luna no es tan intensa como la de la Tierra, así que allá podrías dar saltos de tres metros.

En la Luna no hay sonidos.

¡Y VOY A DEMOSTRARLO! ¡EN SEGUNDOS! SOLO NECESITO UN CLIP, ALGO DE HILO, UN BÚMERAN Y UN DISCO DE HOCKEY.

¿QUIÉN NECESITA UN TRAMPOLÍN? ¡YO NO!

¿QUÉ ES ESÓ? ¡NO LOS OIGO! VAYA, ESÓ ES EXTRAÑO.

¿Escucharon que hay agua en la Luna?

PERO NO HAY ALBERCAS.

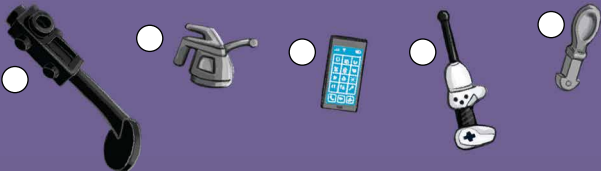
La Luna tiene la forma de un huevo.

¿DE QUÉ TAMAÑO SERÍA EL POLLO?

## ¡ENCUENTRA LO QUE LES FALTA A LOS ASTRONAUTAS!

Los astronautas perdieron algunas de sus herramientas. ¡Ayúdalos a hacer su trabajo encontrándolas en esta imagen!

¿Necesitas ayuda? Puedes encontrar las respuestas en la página 27.





**¿Lo sabías...?**  
Aunque parecen plantas, los corales son animales marinos emparentados con las medusas y las anémonas de mar.



## CONSEJOS PARA CONSTRUIR TUS PROPIOS MODELOS

- No te preocupes por hacer coincidir los colores de lo que sea que estés creando.
- ¡Usa cualquier color que te guste!



# CREACIÓN DE UN ARRECIFE DE CORAL

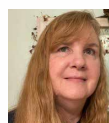
Los arrecifes de coral como el que se muestra en este impresionante modelo son el colorido hogar de muy diversas especies marinas. ¿Cuántas especies oceánicas distintas puedes ver en esta imagen?

## Conoce a las constructoras del modelo

Para las constructoras LEGO® adultas Sharon Vance y Amy Willis, la oportunidad de trabajar juntas para crear un modelo de un arrecife de coral embonaba a la perfección con su amor por el mundo natural.

"Amy y yo la pasamos genial trabajando juntas para crear nuestra escena submarina y nos inspiramos en nuestro aprecio por las aguas limpias y hermosas", dijo Sharon. "Ambas crecimos en Michigan (EE. UU.), conocido como el estado de los Grandes Lagos, ya que está rodeado por montones de kilómetros cuadrados de cuerpos de agua que personas de todas partes vienen a disfrutar".

Además de ser un modelo hermoso y repleto de detalles, la creación de Sharon y Amy es un recordatorio de lo importantes que son los arrecifes de coral para el medio ambiente y de la necesidad de protegerlos. Los arrecifes de coral proporcionan cobijo y alimento a muchísimos animales marinos.



**Sharon Vance** es una exprofesora de Química que se especializa en la creación de grandes mosaicos con LEGO.



**Amy Willis** es embajadora de LEGO y le gusta compartir la construcción con su hija.

- Antes de intentar crear algo enorme, practica construyendo pequeños objetos por toda tu casa.

- Celebra el Día de la Tierra el 22 de abril construyendo tu propio modelo del planeta Tierra.

# ¡BÚSQUEDA EN EL CASTILLO DE ARIEL!

¡NUEVO!

Ariel y Arista están jugando un juego. Tratan de descubrir quién puede encontrar primero ciertos detalles pequeños en el castillo. ¡Tú también puedes jugar!

¡Echa un vistazo de cerca a las pistas que se muestran en los círculos grandes! Encuentra los objetos en el castillo submarino y escribe la letra correcta en cada círculo pequeño. ¡Hicimos el primero por ti!

¿Necesitas ayuda? Puedes encontrar las respuestas en la página 27.



F

D

E

C

¡APUESTO A QUE YO ENCONTRARÉ TODOS PRIMERO!

QUIZÁ, ¡PERO YO SOY UNA MAGNÍFICA EXPLORADORA!



ME PREGUNTO QUÉ  
ESTARÁN HACIENDO MIS  
HIJAS AHORA...

RESPUESTAS:

Búsqueda de huevos de Pascua LEGO®, pág. 3:



LEGO NINJAGO®,  
pág. 6:

1. C, 2. A, 3. B

pág. 7:

- 1. Tiempo en calma
- 2. Estirarse
- 3. Dormir
- 4. Comer bien
- 5. Leer

Historia codificada LEGO DOTS, pág. 8:  
tigre, alto, pesado, moverse, cayeron,  
amigos, cambios

LEGO®  
Super  
Mario®,  
pág. 12:



LEGO Monkie Kid®, pág. 17:

- 1. Monkie Kid
- 2. Mr. Tang
- 3. Mo Robot
- 4. Shadow Monkeys
- 5. Mei
- 6. Sandy

LEGO Minecraft®  
pág. 18: 9 cafés, 10 negros  
pág. 19: Encuentra las diferencias



LEGO Creator,  
págs. 20-21:

- 1. Falso
- 2. Verdadero
- 3. Falso
- 4. Verdadero



LEGO  
BrickHeadz®,  
pág. 22:

LEGO  
Harry  
Potter®,  
pág. 22:



LEGO City, pág. 23:



LEGO | Disney Princess®,  
págs. 26-27:

- 1. A, 2. C, 3. B, 4. D, 5. E, 6. F

B

4



5



6



A

¡El siguiente número de la revista LEGO® Life saldrá en julio!

LEGO DOTS

SUPER!



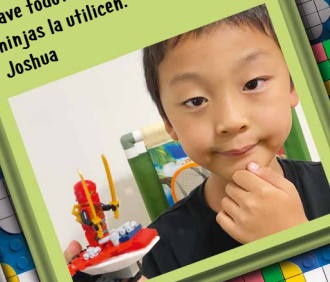
Querido Max:  
Mi creación se llama Ciudad-Villa de Minecraft®. Tengo un consejo para su revista: quizá puedan poner montones de bricks LEGO® en una pequeña bolsa (pero no de plástico, por favor), pegar estos a la página de la actividad, ¡y ofrecerlos como premio para quienes completen los desafíos! Ustedes también pueden usarlos para construir. Max, espero que te guste mi mundo de LEGO. Te hice un dibujo porque soy muy buena dibujando. ¡Gracias, Max!

Anna



Querido Max:  
Me considero una admiradora de la revista LEGO Life. Me encanta ver revistas, leer revistas, ¡e incluso aparecer en las revistas! Hice una creación genial de un gato usando DOTS. Tiene tonos de verde, rosa intenso, rosa claro, naranja, blanco, morado, turquesa y turquesa claro. Cora

Querido Max:  
Dos de mis cosas favoritas son construir nuevas cosas con bricks LEGO y jugar con sets NINJAGO®. Creí que te inspiraría a hacerlo también. Construí esta nave todoterreno para que los ninjas la utilicen. Joshua



¡SIGAN COMPARTIÉNDONOS SUS CARTAS Y DIBUJOS!

NADA ME HACE MÁS FELIZ QUE VER CARTAS, DIBUJOS Y FOTOS DE SUS MODELOS. ¡ENVIÉNNOS ALGO HOY MISMO!

LAS CARTAS SE TRADUCEN A MUCHÍSIMOS IDIOMAS PARA QUE TODOS NUESTROS LECTORES DEL MUNDO PUEDAN DISFRUTARLAS.

SE CORRIGE LA ORTOGRAFÍA PARA HACERLAS MÁS FÁCILES DE LEER.



Píde a un adulto que vaya a [LEGO.com/magazine](https://www.lego.com/magazine) y descargue el formulario de envío.

Incluye pasos fáciles de seguir para enviar tus cartas y creaciones geniales a la revista LEGO Life.