

© & ™ Lucasfilm Ltd.

IL **MAGAZINE**



COOL CREATIONS



POSTER



FUMETTI



NUOVI MODELLI LEGO

BENVENUTI AL NUMERO 4

CIAO, SONO MAX!

SIAMO STATI IMPEGNATI TUTTO IL GIORNO A COSTRUIRE REGALI PER BUILD TO GIVE (PER SAPERNE DI PIÙ, VEDI LA PAGINA SUCCESSIVA). ORA È IL MOMENTO DI DECORARE L'ALBERO! CI STIAMO PREPARANDO PER METTERE LA STELLA IN CIMA.

CI SIAMO QUASI!

QUANTI REGALI PENSI CHE ABBIAMO COSTRUITO, LINDA?

ABBASTANZA PERCHÉ IL NATALE SIA UN PERIODO DELL'ANNO DAVVERO FANTASTICO PER MOLTI BAMBINI!

AVRESTI DOVUTO LASCIARMI SOLLEVARE LA STELLA LASSÙ USANDO LA FORZA. FORSE FUNZIONERÀ. NON SONO UNO JEDI, MA UN MEGA-FAN DI STAR WARS.

FELICE ANNO NUOVO! CI VEDIAMO NEL 2023!

LE AVVENTURE DI MAX



GIRA LA PAGINA PER VEDERE IL FUMETTO DEL POPCORN DI MAX!



NON HAI ANCORA L'APP LEGO® LIFE?

Puoi scaricarla oggi stesso **GRATUITAMENTE** da uno degli app store e accedere con il tuo LEGO Account.

Apple and the Apple logo are trademarks of Apple Inc., registered in the U.S. and other countries. App Store is a service mark of Apple Inc. Google Play and the Google Play logo are trademarks of Google LLC.



SOLO PER TE



Scopri tutto il divertimento in questo numero! Vedrai anche Max con la sua bandiera dove ci sono enigmi e fumetti che sono stati creati solo per te. **Cercalo in tutto il magazine!**

IN DUBBIO?

- Cerca queste icone sulle pagine delle attività. Ti diranno se l'attività è facile, difficile o una via di mezzo. Provalle tutte per scoprire come te la cavi! **Se non riesci ad andare avanti, le risposte si trovano a pagina 25.**



LIVELLO 1

Facile



LIVELLO 2

Una via di mezzo



LIVELLO 3

Difficile



LEGO® Life Magazine

Per informazioni su LEGO® Life vai su LEGO.com/life

Per domande sulla tua iscrizione, vai alla pagina LEGO.com/service



Via Ettore Romagnoli, 6
20146 Milano



Costruisci un regalo. FAI un regalo.

Costruisci un regalo e condividi una foto nel gruppo Build to Give sull'app LEGO® Life. Per ogni modello costruito, faremo un regalo a un bambino che ha bisogno di giocare!



INVIACI LE TUE COOL CREATIONS!

Il tuo modello potrebbe comparire in un numero futuro del LEGO Life Magazine. Chiedi a un genitore o tutore di visitare LEGO.com/magazine per saperne di più.



(IT)

LEGO, il logo LEGO, la Minifigure, le configurazioni del mattoncino e del bottoncino, NINJAGO, il logo FRIENDS e MINDSTORMS sono marchi registrati e copyright del LEGO Group. ©2022 The LEGO Group.

OSPITE DEL PARTY POLARE!



SIAMO TUTTI PRONTI.
DECORIAMO L'ALBERO!



FANTASTICO!

SARÀ BELLISSIMO.

OK, PRENDETE
L'ESTREMITÀ E...



- COMINCIAMO?



ECCOLO!

PRENDO!

SALTIAMOCI
SOPRA!



OOF!

L'HO PRESO!

NO, È IL
MIO ALLUCE!

MMMM, QUANTO
BURRO!

DEVI PRENDERLO,
NON MANGIARLO!



ASPETTA!

DOVE STIAMO ANDANDO?



CHI HA MAI SENTITO PARLARE DI POPCORN CHE VANNO A SPASSO?



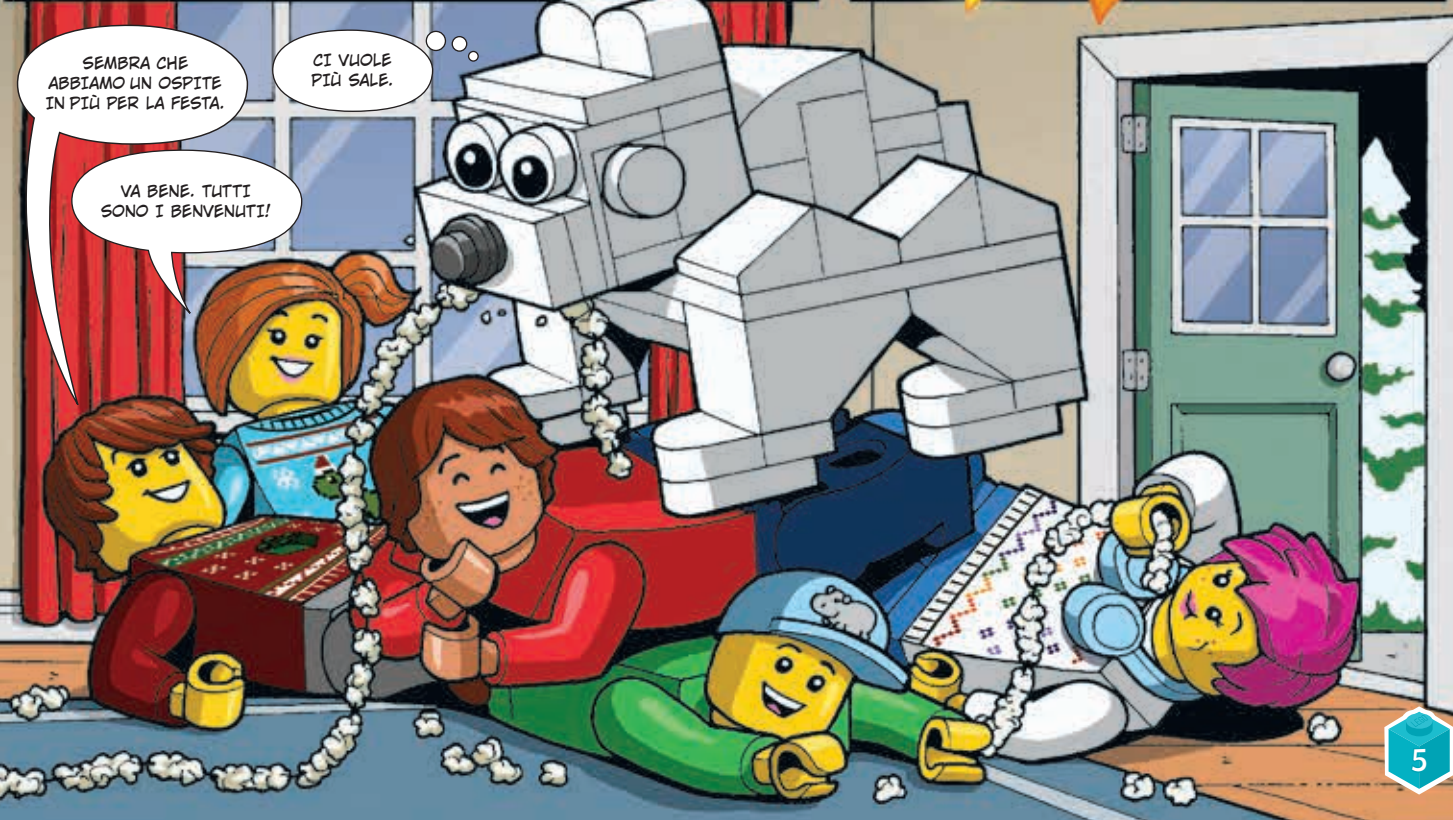
METTETECELA TUTTA!

TIRATE!

UNO - DUE - TRE - TIRA!



CRASH!



SEMBRA CHE ABBIAMO UN OSPITE IN PIÙ PER LA FESTA.

CI VUOLE PIÙ SALE.

VA BENE. TUTTI SONO I BENVENUTI!

MOSSE DA MAESTRO NINJA!

Prima di poter affrontare il Re dei Cristalli, i ninja devono esercitarsi nelle loro mosse. L'allenamento può fare la differenza tra la vittoria e la sconfitta!

La chiave per padroneggiare le sequenze è mantenere l'equilibrio durante l'esecuzione di ogni movimento di rotazione. **IMPORTANTE:** Non cercare di eseguire questi movimenti senza la supervisione di un Maestro di Spinjitzu esperto!



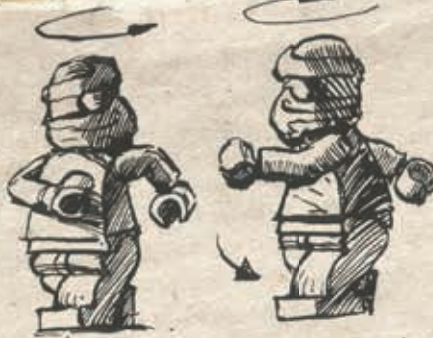
ROTAZIONE

Nya ha stupito gli altri ninja con la sua abilità in questa sequenza!



1

Il Ninja sta in piedi con le ginocchia piegate, un piede davanti all'altro.



2

Il Ninja ruota a livello della vita.



3

Il Ninja si volta rapidamente indietro, portando il piede posteriore in alto e ruotando. Poi guida il ginocchio posteriore verso il bersaglio.

ALTALENA

Questo esercizio aiuta a migliorare i movimenti del calcio all'indietro.

A Kai e Jay piaceva molto allenarsi in questa mossa.



1

LAVORO DI SQUADRA: Due compagni di squadra si posizionano schiena contro schiena e incrociano le braccia.



2

Il Ninja A si piega in avanti. Il Ninja B, sulla schiena del Ninja A, calcia le gambe in avanti per colpire.



3

Il Ninja B si piega in avanti. Il Ninja A, sulla schiena del Ninja B, calcia le gambe in direzione opposta.

LE MOSSE NINJA DEFINITIVE!

Quattro importanti mosse ninja sono la rotazione, il salto in alto, il calcio all'indietro e la frusta. Quale pensi sia quella più facile da eseguire? **Scrivi i numeri da 1 a 4 sotto le immagini, dove 1 è la mossa più facile e 4 quella più difficile.**











TROVA LE ARMI D'ORO

I ninja devono impadronirsi delle potenti Armi d'Oro dello Spinjitzu per sconfiggere il Re dei Cristalli. Aiuta ogni ninja ad attraversare il labirinto oppure sfida un amico o un familiare per vedere chi riesce ad attraversare il labirinto più velocemente.



In dubbio?
Troverai le risposte a pagina 25.



LA RESA DEI CONTI!



CIAO, SONO BOB! SONO UN GRANDISSIMO FAN DI STAR WARS™. FORSE MI CONOSCI DALL'APP LEGO® LIFE: È UN PIACERE INCONTRARTI! OBI-WAN KENOBI STA SFIDANDO DARTH VADER NEL DUELLO ALLA SPADA LASER DECISIVO. CHI PENSI VINCERÀ?



DOPPIA AZIONE

Ci sono due immagini di questo conflitto classico. Riesci a trovare sette cose diverse fra l'immagine in basso e quella in alto?

Hai bisogno di aiuto? Troverai le risposte a pagina 25.



© 2022 The LEGO Group. STAR WARS® & TM Lucasfilm Ltd.™ & © Warner Bros. Entertainment Inc. (S22)

OBI-WAN KENOBI

Obi-Wan Kenobi è un Maestro Jedi, dotato delle vie della Forza. Ha addestrato Anakin Skywalker e ha combattuto nell'esercito della Repubblica durante le Guerre dei Cloni.



DARTH VADER

Anakin Skywalker era un eroico Cavaliere Jedi prima di passare al Lato Oscuro della Forza. È diventato un Signore dei Sith e ha servito l'Imperatore per molti anni.



AIUTA I VICHINGHI A TORNARE ALLA LORO NAVE!

I Vichinghi erano un popolo che viveva in Scandinavia (Svezia, Norvegia e Danimarca) molto tempo fa. Attraversarono gli oceani ed esplorarono molte terre. Ma a volte si imbattevano in pericoli inaspettati!

I Vichinghi erano anche chiamati Norreni, o Nordici, perché venivano dal nord.

I Vichinghi erano ottimi marinai e costruttori di barche, ma anche bravi agricoltori.

La lingua vichinga era scritta con simboli chiamati "rune". Il nome del loro alfabeto era Futhark. Le rune venivano solitamente incise su legno, pietra o ossa.

31
IN
EN

QUAL È LA PASSWORD?

Gli esploratori vichinghi stanno tornando alla loro nave quando si imbattono in un potente drago e in un lupo feroce. L'unica cosa che può scacciare le bestie è una speciale password vichinga, ma nessuno riesce a ricordarsi quale sia! Aiutali a decodificare il messaggio segreto. (Suggerimento: la password è il nome dell'alfabeto runico vichingo.)

Ⓜ ψ ⚡ Ⓚ ⚠ ⚡ ⚡

LEGENDA

A	B	C		
⚠	⚡	⚡		
D	E	F	G	H
⚡	⚡	Ⓜ	⚡	Ⓚ
I	J	K	L	M
⚡	⚡	⚡	⚠	⚡
N	O	P	Q	R
⚡	⚡	⚡	⚡	⚡
S	T	U	V	W
⚡	⚡	ψ	⚡	⚡
X	Y	Z		
Ⓚ	Ⓚ	⚡		

NON C'È TEMPO!

IL DIPARTIMENTO DEI VIGILI DEL FUOCO DI LEGO® CITY È SEMPRE PRONTO PER UN'EMERGENZA.



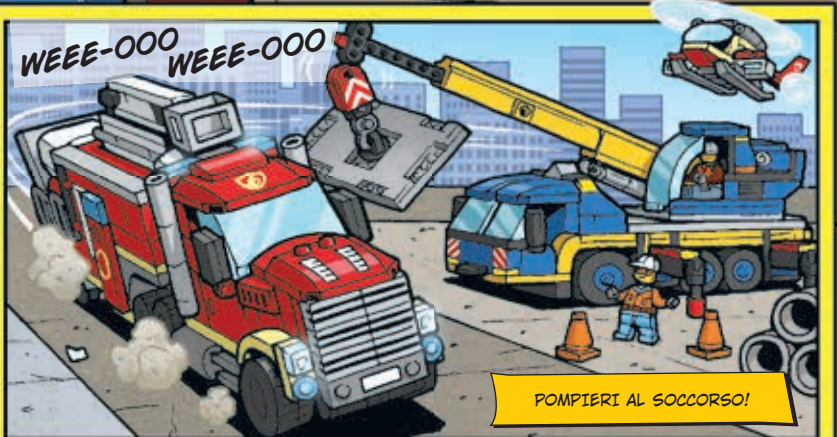
C'È UN INCENDIO IN CITTÀ.

ORA DI INTERVENIRE!

NON C'È TEMPO!

DAMMI UNA SCATOLETTA DI TONNO, UN ASCIUGAMANO, DEI GIORNALI STRACCIATI E UNA SCATOLA GRANDE!

SUBITO, COMANDANTE!



WEEE-000 WEEE-000

POMPIERI AL SOCCORSO!



TROPPO LENTO!

PIÙ VELOCE, PIÙ VELOCE!



SCREEEECH!

LA SICUREZZA PRIMA DI TUTTO!

GRAZIE. QUALCUNO HA VISTO IL MIO GATTO?



COMANDANTE,
L'INCENDIO È QUI!

NON C'È TEMPO!
SCALA! TONNO!



VIENI QUI,
MICIO-MICIO-
MICIO...



SEI AL SICURO ORA.
TI RIPORTEREMO ALLA
CASERMA DEI POMPIERI.



EHÌ, COMANDANTE! VOLEVO
SOLO DIRVI CHE AVETE FATTO UN
OTTIMO LAVORO PER SPEGNERE
L'INCENDIO E... EHÌ! AVETE
TROVATO IL MIO GATTO!

E APPENA
IN TEMPO!

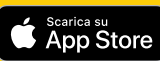
Trova un nuovo mondo da costruire!

L'app LEGO® Builder GRATUITA ti guiderà, consentendoti di monitorare i tuoi progressi nella costruzione. Puoi ingrandire e ruotare il modello mentre costruisci e salvare i set!



BUILDER

Q LEGO® Builder



Apple and the Apple logo are trademarks of Apple Inc., registered in the U.S. and other countries. App Store is a service mark of Apple Inc. Google Play and the Google Play logo are trademarks of Google LLC.



DIVERTIMENTO CON LEGO® PEACH™



Parti per un'avventura con LEGO® Peach™.
Fate attenzione a Lemmy e a Fiammetto
lungo il percorso!



TROVA LA SEQUENZA

Hai bisogno di aiuto?
Troverai le risposte a pagina 25.

Cerca di individuare la sequenza su ciascuna riga
e di riempire gli spazi con le forme mancanti.

Five rows of shape sequences for a pattern recognition puzzle. Each row contains a sequence of shapes followed by a blank space for the answer.

- Row 1: Heart, Yellow Circle, Heart, Blank, Heart, Yellow Circle, Blank, Yellow Circle
- Row 2: Green Flower, Blue Square, Blank, Blue Square, Green Flower, Blank, Green Flower
- Row 3: Yellow Circle, Blank, Green Flower, Blank, Yellow Circle, Heart, Green Flower, Green Flower
- Row 4: Blue Square, Yellow Circle, Blank, Heart, Blue Square, Yellow Circle, Heart, Blank
- Row 5: Blank, Green Flower, Blue Square, Blank, Heart, Green Flower, Blank, Yellow Circle



Tanta azione LEGO® Super Mario™
in più ti attende sull'app
LEGO Life!



PARTI PER UNA DIVERTENTE AVVENTURA LEGO® STAR WARS™!

Ci sono molti modi per rendere il gioco LEGO® Star Wars™ ancora più entusiasmante: dalla costruzione di nuovi modelli al disegno o alla pittura di scenari. Ecco alcune idee per un gioco divertente da fare con gli amici o la famiglia.



CIAO... SONO BOB E ADORO STAR WARS! NON VEDO L'ORA DI GIOCARE A QUESTO GIOCO. PUOI ANCHE GIOCARE DA SOLO. DIVERTITI!



COME GIOCARE:

- 1 Avrai bisogno di minifigure, mini-doll o mattoncini come pedine del gioco e un dado.
- 2 Ogni giocatore mette la propria pedina su INIZIO.
- 3 Lanciate il dado per vedere chi comincia per primo. Chi tira il numero più alto sarà il primo a giocare.
- 4 Seguite le istruzioni in ogni spazio.
- 5 Il gioco termina quando tutti i giocatori hanno raggiunto la casella FINE.

THIS IS HOW WE PLAY

© & ™ Lucasfilm Ltd.

INIZIO

Esplora un mondo alieno! Scatta una foto delle tue minifigure che vivono un'avventura all'aria aperta.



Costruisci o disegna qualcosa che possa essere usato per trasportare i Battle Droids.

Lo sapevi...?
Per il personaggio di Chewbacca, George Lucas, il creatore di Star Wars, si è ispirato al suo cane, Indiana.

Disegna il tuo personaggio Star Wars preferito.

Costruisci o disegna un nuovo tipo di alieno Star Wars.

Lo sapevi...?
Il suono di un motore di TIE Fighter è stato prodotto combinando il barrito di un elefante e il rumore di un'auto che sbanda su un marciapiede.

Combattere l'Impero mette fame! Scatta una foto delle tue minifigure con il tuo spuntino preferito.

Lo sapevi...?
Il primo film di Star Wars a uscire nei cinema è stato Star Wars IV: Una nuova speranza nel 1977.

Costruisci
una città
aliena
che i Jedi
potrebbero
visitare.

Costruisci o
disegna una
battaglia tra
astronavi.

Lo sapevi...?

Tre persone erano
presenti all'interno
del personaggio di
Jabba the Hutt per
farlo muovere.

Se vivessi
nell'universo di
Star Wars, come
ti chiameresti?
Scrivilo qui!

Lo sapevi...?

Gli Ewok sono le
stelle di *Star Wars*:
*Il ritorno dello
Jedi*, ma la parola
"Ewok" non viene
mai pronunciata
nel film.

Lo sapevi...?

La voce di
Chewbacca è
stata realizzata
combinando i suoni di
un orso, di un leone,
di un tricheco e
di un tasso.

Costruisci
qualcosa che i
Ribelli possano
usare per fermare
la Morte Nera.

Prendi un pezzo
di cartone e
disegna e colora la tua
scena per lo sfondo
della tua avventura
LEGO *Star Wars*.

Costruisci o
disegna una scena
della tua storia
Star Wars.

Lo sapevi...?

Mace Windu è
l'unico personaggio
a usare una spada
laser viola.

Costruisci una
nave *Star Wars*
usando i
mattoncini
LEGO.

FINE

È COSÌ CHE GIOCHIAMO!

E tu? Condividi le tue creazioni
nel gruppo *Star Wars*™ sull'app
LEGO® Life!



RACCONTA LA TUA STORIA

Disney
PRINCESS



Disney
FROZEN



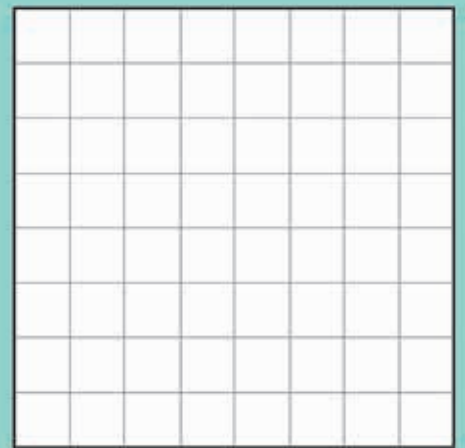
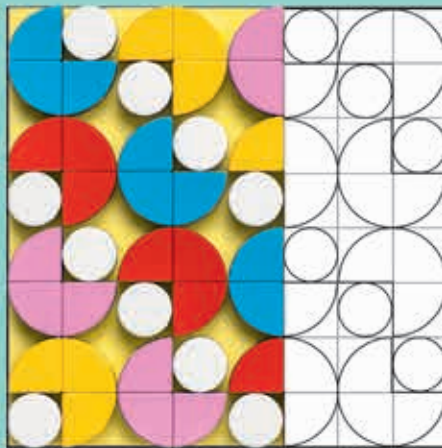
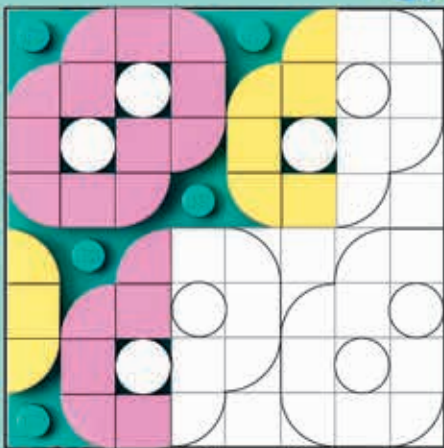
YOU DOT YOU!



COLORA IL TUO MONDO

Dai un'occhiata ai due motivi sotto. Noi li abbiamo cominciati, ma ora tu dovrai aggiungere del colore per finirli. Finisci i modelli sotto o crea i tuoi motivi! Quando hai finito, riempi il motivo vuoto con qualsiasi colore o forma che ti piace.

Hai bisogno di aiuto? Troverai le risposte a pagina 25.



**Costruisci
un regalo.
FAI un regalo.**

Build to Give con DOTS

Mostra il tuo stile e rendi la stagione un po' più luminosa per un altro bambino. Costruisci un regalo e condividi una foto nel gruppo Build to Give sull'app LEGO® Life. Per ogni modello costruito, faremo un regalo a un bambino che ha bisogno di giocare!



Cerca più divertimento nel gruppo DOTS sull'app LEGO® Life.



DIVERTIMENTO NEL CORTILE

Anna ed Elsa adorano passare il tempo nei cortili del loro castello. Vieni a trascorrere la giornata con loro!



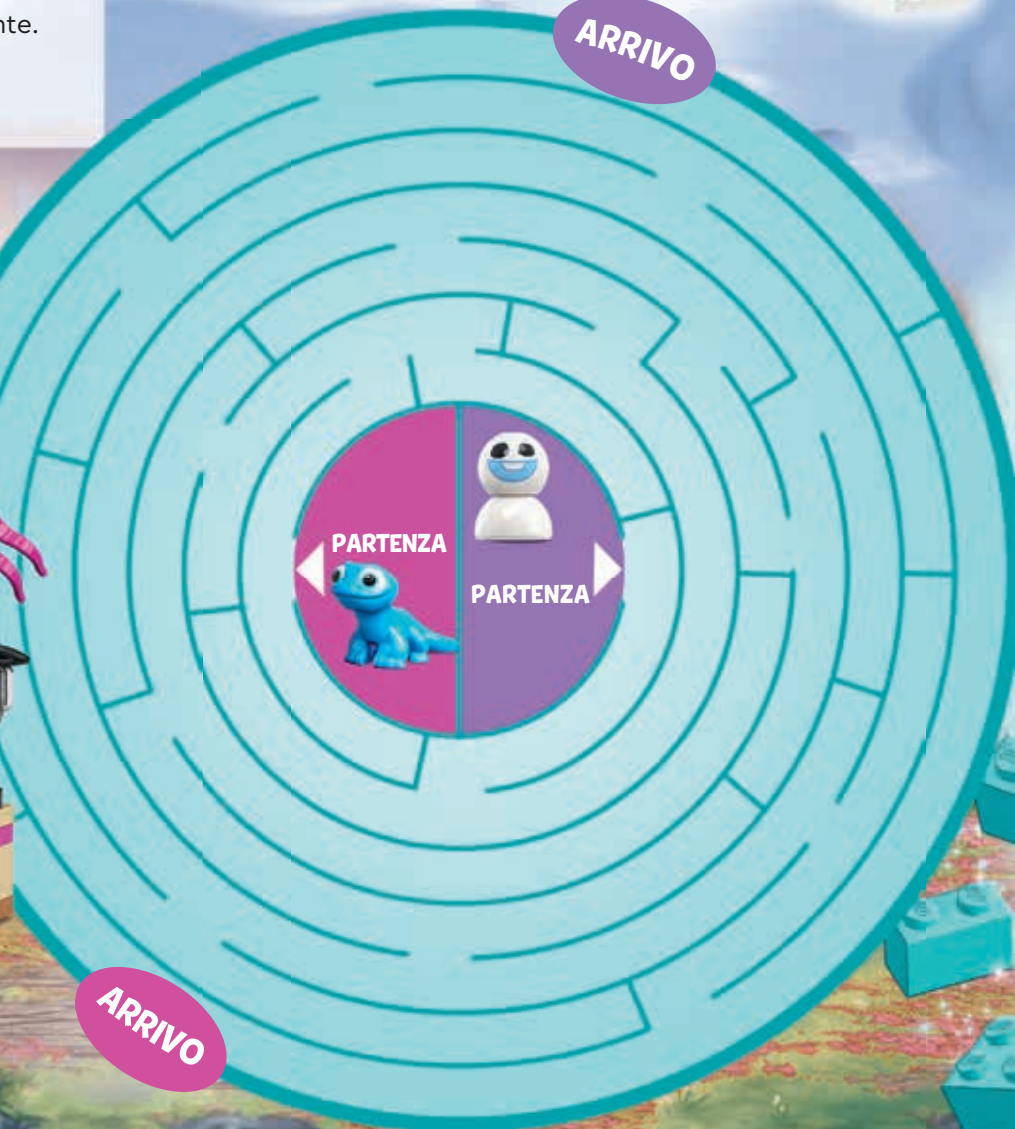
RITORNA AI CORTILI

Aiuta Bruni e lo snowgie ad attraversare il labirinto per arrivare da Anna ed Elsa. Puoi anche sfidare un amico o un familiare per vedere chi riesce ad attraversare il labirinto più velocemente.

In dubbio? Troverai le risposte a pagina 25.



ARRIVO



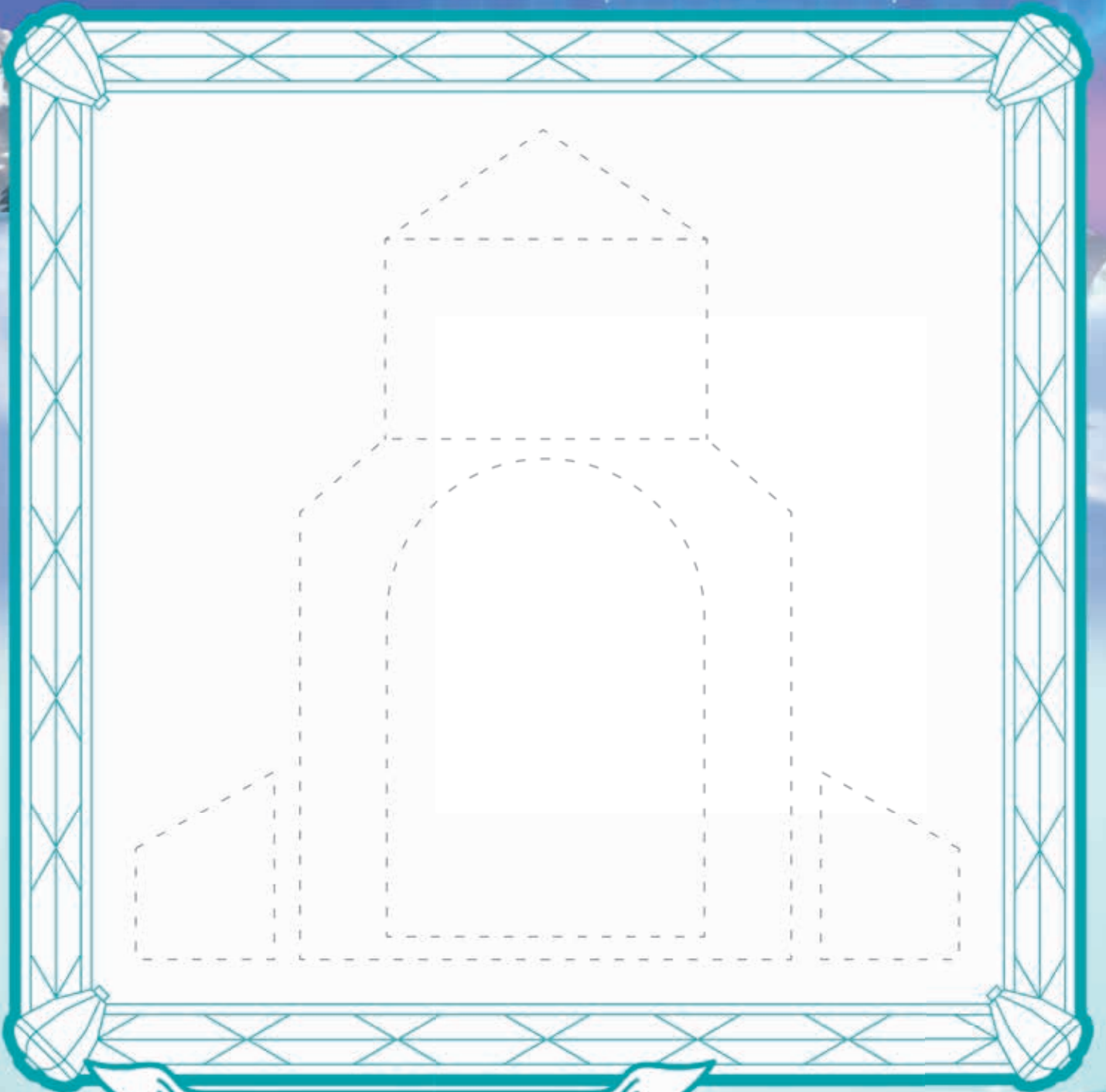
ARRIVO





CREA IL TUO CORTILE

Disegna il tuo cortile reale per Elsa o Anna.
Abbiamo aggiunto un arco per iniziare.



Cortile reale di

Scrivi il tuo nome sopra.

Disney
FROZEN

L'auto definitiva

Tess e Rory, 9 e 6 anni,
Nuova Zelanda



La creazione di Martin

Martin, 5 anni,
Danimarca



Due generazioni di modelli LEGO!

Ruby e Annabelle, 5 anni,
Regno Unito



COOL CREATIONS

Hai un fantastico modello che vorresti condividere con altri costruttori? Mandaci la tua foto!

- 1 Fatti fotografare con la tua costruzione. Potresti vederla su questa pagina in un prossimo numero.
- 2 Chiedi a un genitore o a un tutore di andare su LEGO.com/magazine.
- 3 Qui è possibile scaricare e compilare il Modulo di accompagnamento e quindi inviarlo tramite email insieme alla foto. Per l'indirizzo email, vedere il Modulo di accompagnamento.
- 4 Ricorda che puoi anche inviarci una storia del tuo modello. Raccontaci come l'hai costruito, cosa succede nella scena o quello che vuoi. Max adora anche ricevere le tue lettere!

Max
Sabine,
5 anni,
Australia



Base di
perforazione gas
Lennart, 7 anni,
Paesi Bassi

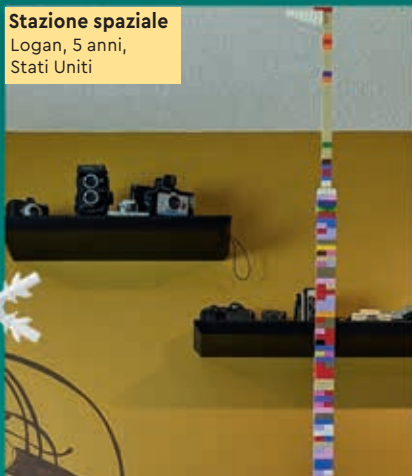


GRAZIE A TUTTI
COLORO CHE HANNO
INVIATO LE LORO
CREAZIONI, TRA CUI NICO,
JONAH, OLIVIA, ZEKE, JASON,
ALEK, JENS E MARLIS!
SIETE INCREDIBILI!

DAI UN'OCCHIATA
ALLA GALLERIA
ONLINE ALL'INDIRIZZO
LEGO.COM/LEGOMAGAZINE
PER TANTE COOL
CREATIONS IN PIÙ.



Stazione spaziale
Logan, 5 anni,
Stati Uniti



Super Car
Zaydaan,
7 anni,
Canada



Rebuild the world 🧑🏻

Robbotty
Will, 6 anni,
Australia



Grande villa sicura
Jason, 8 anni,
Francia



Super veicolo e pista
Caleb, 5 anni,
Stati Uniti



Centro sportivo
Noemie, 6 anni,
Canada



**Speedster
flottante
di Jay**
Mattia,
6 anni,
Svizzera



LEGO® House
Benjamin, 8 anni,
Germania



SALVA IL CASTELLO DI GHIACCIO



Zombi e scheletri stanno per arrivare al Castello di Ghiaccio e solo Royal Alex e lo Yeti possono fermarli. Dovranno usare tutta la loro abilità, forza e capacità per creare pozioni e proteggere il castello.



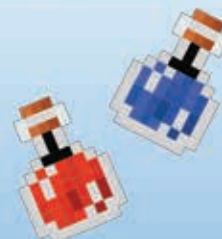
PREPARA UNA POZIONE

La pozione giusta può fare la differenza tra la vittoria e la sconfitta. E una buona pozione curativa è sicuramente utile da avere sempre a portata di mano! Pensa come un Minecrafter e decodifica l'elenco degli ingredienti necessari per creare una pozione curativa che Royal Alex può usare.

1	14	7	21	18	9	1	12	21	3	3	9	3	1	14	20	5
2	15	20	20	9	7	12	9	1	4	1	3	17	21	1		
22	5	18	18	21	3	1	4	5	12	14	5	20	8	5	18	

LEGENDA

1	A	14	N
2	B	15	O
3	C	16	P
4	D	17	Q
5	E	18	R
6	F	19	S
7	G	20	T
8	H	21	U
9	I	22	V
10	J	23	W
11	K	24	X
12	L	25	Y
13	M	26	Z



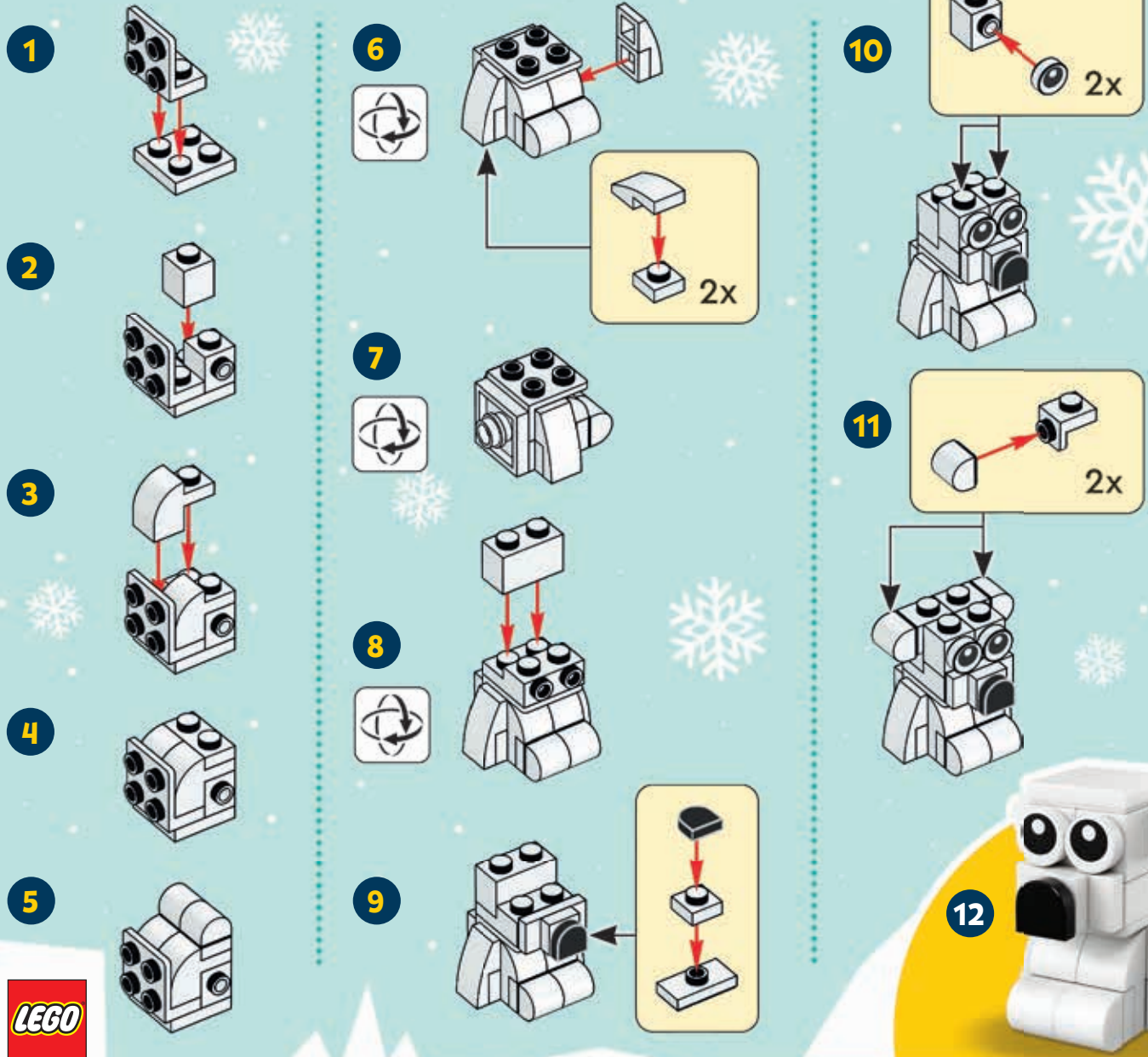
In dubbio?
Troverai le risposte
a pagina 25.



COSTRUISCI UN ORSETTO POLARE!

Rebuild
the world

Questo adorabile orsetto è qui per salutare tutti. Lo puoi costruire utilizzando i pezzi della tua collezione LEGO®. Non preoccuparti di abbinare i colori: puoi realizzare il tuo orso polare di qualsiasi colore tu voglia.



È LA STAGIONE DEL DIVERTIMENTO

Questa stagione festiva è facile fare regali. I regali LEGO® che crei e condividi nel gruppo Build to Give sull'app LEGO Life diventeranno veri doni. Il LEGO Group li donerà ai bambini che hanno bisogno di giocare. Spunta tutte le altre attività che fai a casa tua in questo periodo!

QUAL È LA TUA ATTIVITÀ DI NATALE PREFERITA?

Disegna un'immagine di te e della tua famiglia o dei tuoi amici che vi divertite insieme impegnati nella tua attività preferita.



Fare regali



Cucinare torte



Cantare



Suonare musica

ENTRA NEL MINISTERO DELLA MAGIA™

LEGO

Harry Potter

Il Ministero della Magia™ è la potente organizzazione che fa rispettare le leggi della magia. Situato nel cuore di Londra, questo enorme edificio sotterraneo è accessibile tramite una cabina telefonica rossa fuori servizio. Una volta che un visitatore ha fornito il proprio nome e il motivo della visita, la cabina telefonica si trasforma in un ascensore che lo porta all'Atrio.

WIZARDING
WORLD



HARRY POTTER characters, names and related indicia are © and ™ Warner Bros. Entertainment Inc. WIZARDING WORLD and all related trademarks, characters, names, and indicia are © & ™ Warner Bros. Entertainment Inc. Publishing Rights © JKR. (s22)



INIZIO

FINE



CREA UNA FUGA MAGICA!

Harry, Ron ed Hermione si sono intrufolati nel Ministero della Magia™ per recuperare manufatti incantati. Ora devono uscire prima che siano catturati! Guidali attraverso il labirinto verso la salvezza.

In dubbio? Troverai le risposte a pagina 25.

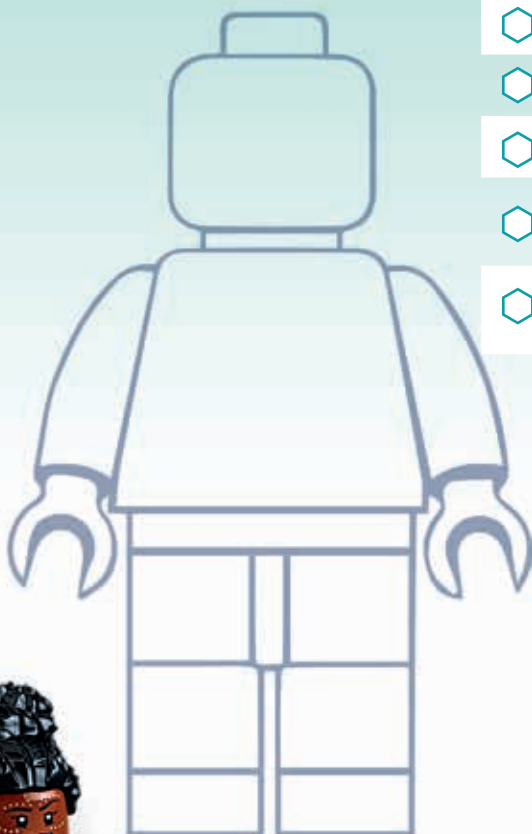
DIVENTA UN SUPER EROE!

 Il mondo ha bisogno di più supereroi... proprio come quelli che si trovano nel Wakanda! Rispondi alle domande in questa pagina e fatti sapere che tipo di eroe vuoi essere.

QUAL È IL TUO NOME DA SUPEREROE? _____

SUPER ARTE

Disegna un'immagine di te come super eroe!



CHE TIPO DI PERSONA PENSI CHE DOVREBBE ESSERE UN SUPEREROE?

(Spunta tutte le risposte che vuoi.)

- | | |
|--|---|
| <input type="checkbox"/> Onesta | <input type="checkbox"/> Sonnacchiante |
| <input type="checkbox"/> Giocherellona | <input type="checkbox"/> Gentile |
| <input type="checkbox"/> Invadente | <input type="checkbox"/> Ficcanaso |
| <input type="checkbox"/> Coraggiosa | <input type="checkbox"/> In ritardo per la cena |
| <input type="checkbox"/> Gentile con gli animali | <input type="checkbox"/> Sempre pronta ad aiutare |



RISPOSTE:

LEGO NINJAGO, pagg. 6-7



LEGO Star Wars, pag. 8



LEGO Creator, pag. 9

FUTHARK

LEGO Super Mario, pagg. 12



LEGO DOTS, pag. 17



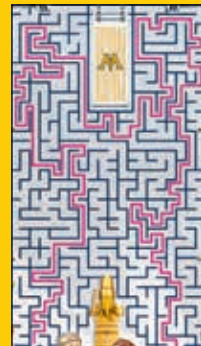
LEGO | Disney Frozen, pagg. 18-19



LEGO Minecraft, pag. 22

ANGURIA LUCCICANTE, BOTTIGLIA D'ACQUA, VERRUCA DEL NETHER

LEGO Harry Potter, pag. 24



CONDIVIDI IL TUO CUORE

EMMA È PRONTA PER PARTIRE PER LA SCUOLA D'ARTE. BEH, TRANNE CHE PER UNA COSA...

OOOF! NON RIESCO A CHIUDERE QUESTA VALIGIA!

FAI PROVARE A NOI.

NIENTE DA FARE.

EMMA, DOVRAI TOGLIERE DELLE COSE.

MMMM... AVRÒ BISOGNO DI QUESTI PENNELLI ALLA SCUOLA D'ARTE.

E QUESTO CAPPELLO DA SOLE?

OH, STEPHANIE POTREBBE USARLO!

"LEI ED ELIJAH POSSONO PORTARLO CON LORO NEL VIAGGIO IN BARCA INTORNO AL MONDO", DICE EMMA.

QUESTE COPERTE EXTRA POTREBBERO TORNARE MOLTO UTILI PER IL NUOVO RIFUGIO PER ANIMALI DI MIA.



WOW, È IL COPIONE DELLA NOSTRA RECITA DEL LICEO! POSSO TENERLO?

CERTO.



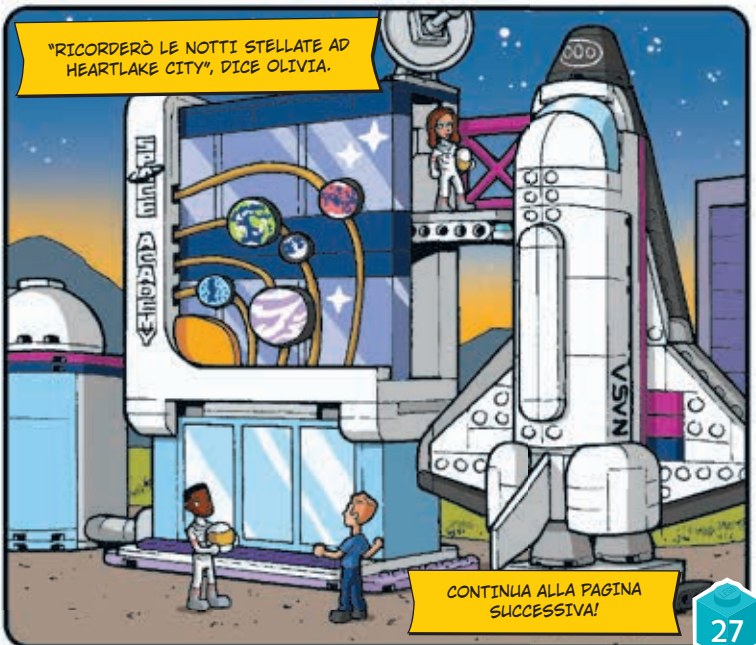
"FORSE POTREMMO METTERE IN SCENA LO SPETTACOLO ALLA MIA SCUOLA DI TEATRO", DICE ANDREA.

ECCO, OLIVIA. PORTA QUESTO QUADRO CON TE ALLA SPACE ACADEMY.

GRAZIE! ORA, ANCHE DOPO CHE ME NE SARÒ ANDATA...

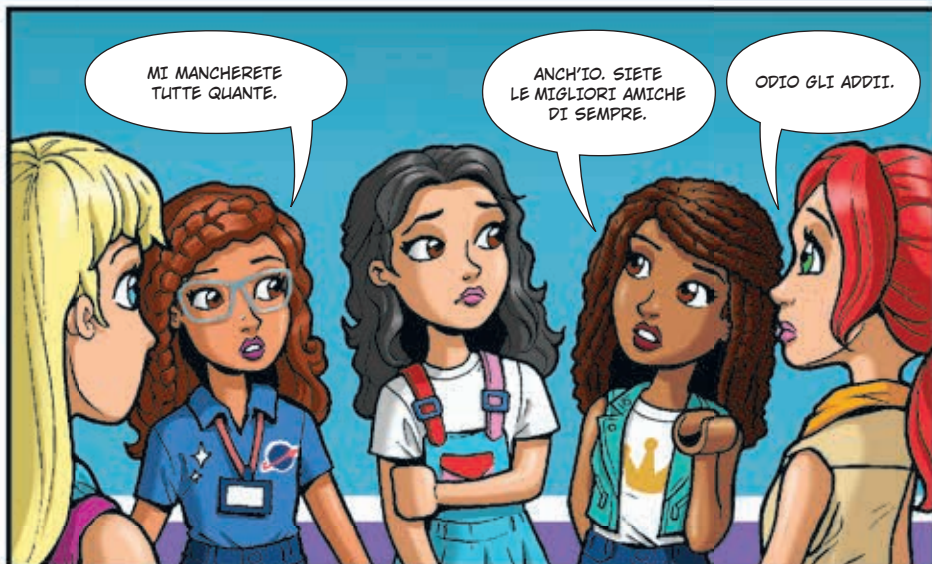


"RICORDERÒ LE NOTTI STELLATE AD HEARTLAKE CITY", DICE OLIVIA.



CONTINUA ALLA PAGINA SUCCESSIVA!

Il prossimo numero del LEGO® Life Magazine uscirà a gennaio!



FINE