

MOTO MONSTRUO
Nathan, 5 años
(Dinamarca)

AVE CON
GUSANO
Keshvi,
8 años
(EE. UU.)

MECA
Ferre, 9 años (Bélgica)

FIESTA DE
HALLOWEEN
Evie, 5 años
(Reino Unido)

LA REVISTA



CREACIONES GENIALES



ACTIVIDADES



CÓMICS



NUEVOS MODELOS LEGO

¡TE DAMOS LA BIENVENIDA A NUESTRO NÚMERO 2!



¡HOLA, SOY MAX!
ME ENCANTA DISFRUTAR DEL
AIRE LIBRE Y CUIDAR DE MIS PLANTAS.
CULTIVAMOS UN COMPLETÍSIMO JARDÍN
DE DIVERSIÓN PARA TI EN ESTE NÚMERO.
PLANTARÉ ALGUNOS CÓMICOS POR ALLÁ,
ACERTIJSOS AQUÍ... ¡Y ESOS PÓSTERS
QUE SE VEN FANTÁSTICOS! ¿VERDAD
QUE SÍ, ALEX?

¡ES CORRECTO, MAX!
OYE, ¿CUÁNTA TIERRA HAY
EN UN POZO QUE TIENE
2 M DE PROFUNDIDAD Y
2 M DE ANCHURA?

LAS AVENTURAS DE MAX



¡DA VUELTA A LA PÁGINA PARA SEGUIR VIENDO EL CÓMIC DEL JARDÍN MISTERIOSO DE MAX!

¡CARGA TUS CREACIONES GENIALES!

¡Dales un vistazo a los fantásticos modelos creados por fans de LEGO® como tú en la portada, la contraportada y el póster de creaciones geniales de este número! ¿Te gustaría compartir tu creación también? ¡Envíanos tu foto!

- 1 Pide a alguien que te tome una foto con tu modelo. Es posible que la veas en un número futuro.
- 2 Pide a tu papá/mamá o tutor/a que visiten LEGO.com/magazine.
- 3 Allí, pueden descargar y completar el formulario de envío y, después, enviarlo por correo electrónico junto con tu foto. Consulta la dirección de correo electrónico en el formulario de envío.
- 4 Recuerda que también puedes enviarnos una historia acerca de tu modelo. Dinos cómo lo construiste, qué está pasando en la escena o lo que quieras. ¡A Max también le encanta recibir tus cartas!

PORTADA: En neerlandés, SPELEN significa jugar y, en danés, SJOV significa diversión.
CONTRAPORTADA: En sueco, ROLIGT significa diversión y, en inglés, PLAY significa jugar.





¡YO SÉ LA RESPUESTA! NADA DE TIERRA, PORQUE SI ES UN HOYO, ES PORQUE SE LA SACARON. ¡PERO PARECE QUE LO QUE HAY SON HUEVOS!

CAMINO PARA CONEJOS

¡Es hora de buscar huevos!

Los conejitos escondieron **5 HUEVOS** en esta revista. ¿Puedes encontrarlos todos? Marca una casilla cada vez que encuentres uno.



¿Necesitas ayuda? Puedes encontrar las respuestas en la página 27.

SOLO PARA TI



¡Disfruta de los emocionantes contenidos de este número! También podrás ver a Max alzando su bandera en los acertijos y desafíos que creamos solo para ti. ¡Diviértete buscándolo por toda la revista!

¿DESCONCERTADO?

Busca estos íconos en las páginas de actividades. Ellos te dirán si la actividad es fácil, difícil o se encuentra en un punto medio. Ponlas todas a prueba, ¡y descubre cómo te va! **Si te bloqueas, puedes encontrar las respuestas en la página 27.**



NIVEL 1
Fácil



NIVEL 2
Un punto medio




NIVEL 3
Difícil



Revista LEGO® Life

Para más información acerca de LEGO® Life, visita LEGO.com/life. Si tienes alguna duda acerca de tu membresía, visita LEGO.com/service o llama al **1-800-020-7378**

 LEGO Mexico S.A. de C.V.
Alexander Von Humboldt No. 43-A
Lomas Verdes 3a Sección
Naucalpan de Juárez

Estado de Mexico
C.P. 53125
Mexico



(ESM)
LEGO, el logotipo de LEGO, el logotipo de FRIENDS, NINJAGO, el logotipo de NINJAGO, la minifigura y el diseño tridimensional del brick y las espigas son marcas comerciales y/o propiedades intelectuales de The LEGO Group. ©2022 The LEGO Group. Todos los derechos reservados.

¿Todavía no tienes la app LEGO® Life?



Puedes descargarla hoy **SIN COSTO** desde alguna de las tiendas de apps e iniciar sesión con tu cuenta LEGO Account.



¿Quieres convertirte en un CONSTRUCTOR IMPRESIONANTE?



¡Obtén la app gratuita Instrucciones de Montaje LEGO y comienza a construir con instrucciones digitales! No olvides pedirle permiso a un adulto antes de descargar cualquier app.

Guarda tus sets

Acércate

Gira tu modelo mientras construyes

¡Controla tu avance en el proceso de construcción!



 Instrucciones de Montaje LEGO®

Apple and the Apple logo are trademarks of Apple Inc., registered in the U.S. and other countries. App Store is a service mark of Apple Inc. Google Play is a trademark of Google Inc.

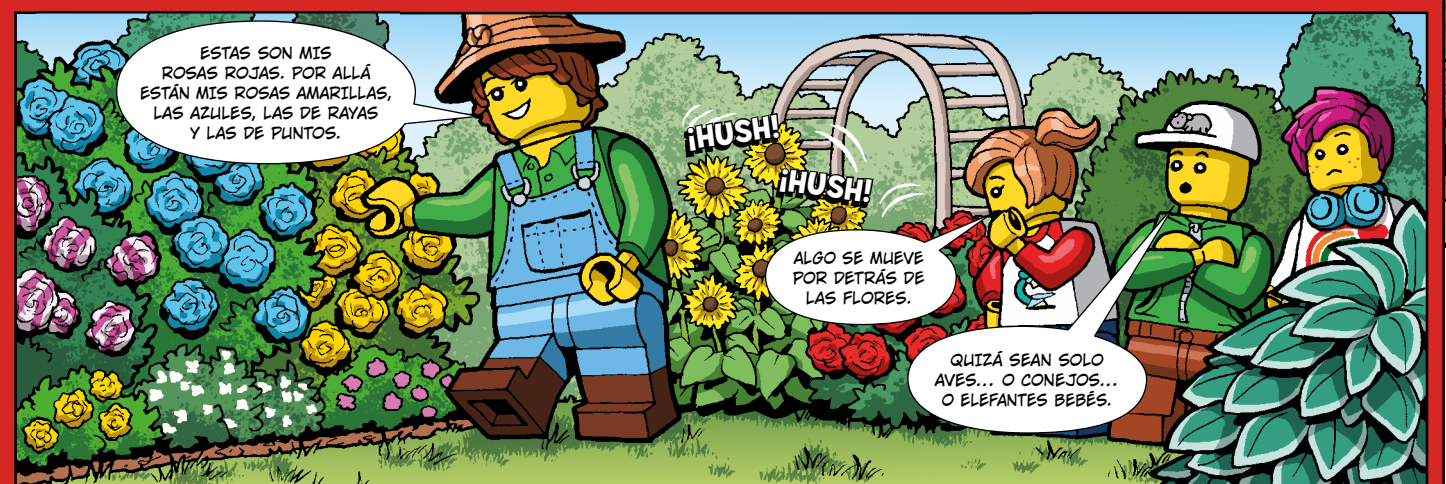
¡EL JARDÍN MISTERIOSO DE MAX!



¡HOLA, MAX!

¡HOLA, LEO, LINDA Y ALEX! ¿EN DÓNDE ESTÁN TODOS LOS DEMÁS?

NO LO SÉ, ¡PERO YO ESTOY ANSIOSA POR VER TU JARDÍN!

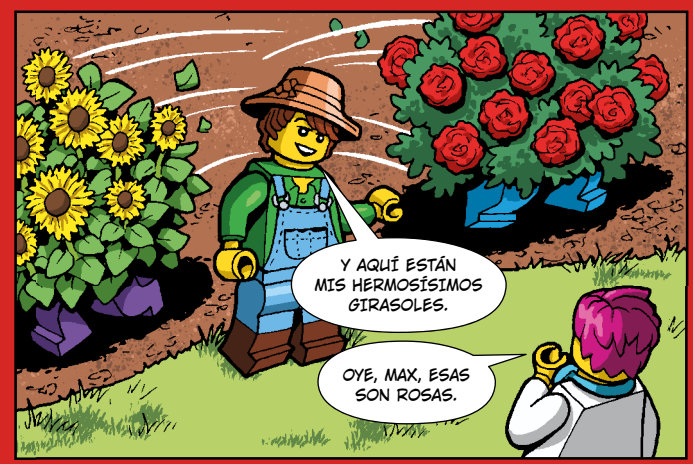


ESTAS SON MIS ROSAS ROJAS. POR ALLÁ ESTÁN MIS ROSAS AMARILLAS, LAS AZULES, LAS DE RAYAS Y LAS DE PUNTOS.

¡HUSH!
¡HUSH!

ALGO SE MUEVE POR DETRÁS DE LAS FLORES.

QUIZÁ SEAN SOLO AVES... O CONEJOS... O ELEFANTES BEBÉS.



Y AQUÍ ESTÁN MIS HERMOSÍSIMOS GIRASOLES.

OYE, MAX, ESAS SON ROSAS.



¿QUÉ? ¡OIGAN, CREÍ QUE HABÍA PLANTADO GIRASOLES AQUÍ!

NO VEAS HACIA ALLÁ, PERO CREO QUE TUS ROSAS SE FUERON HUYENDO.

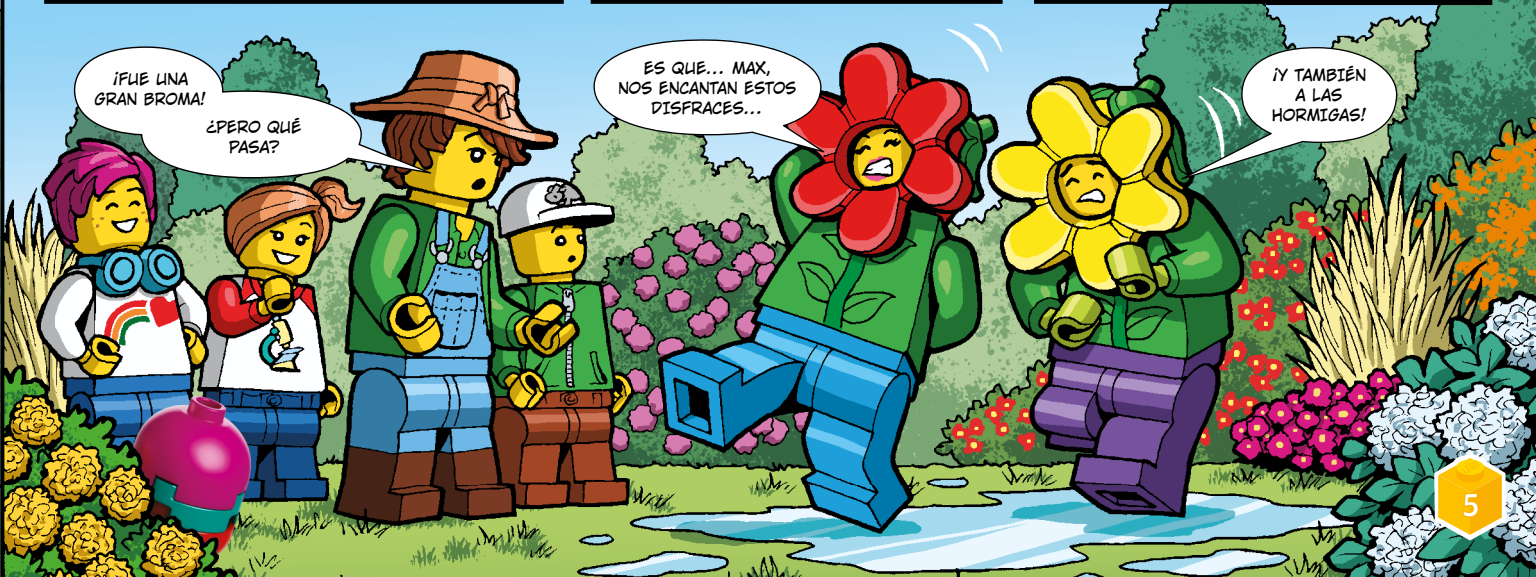
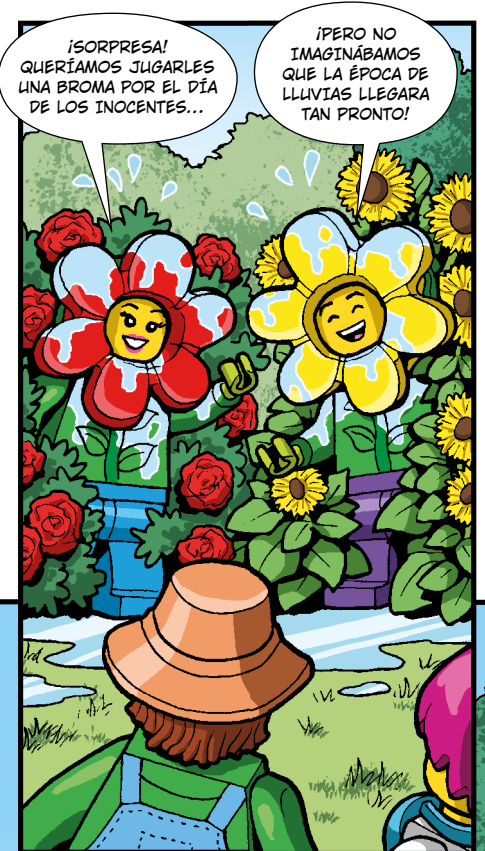
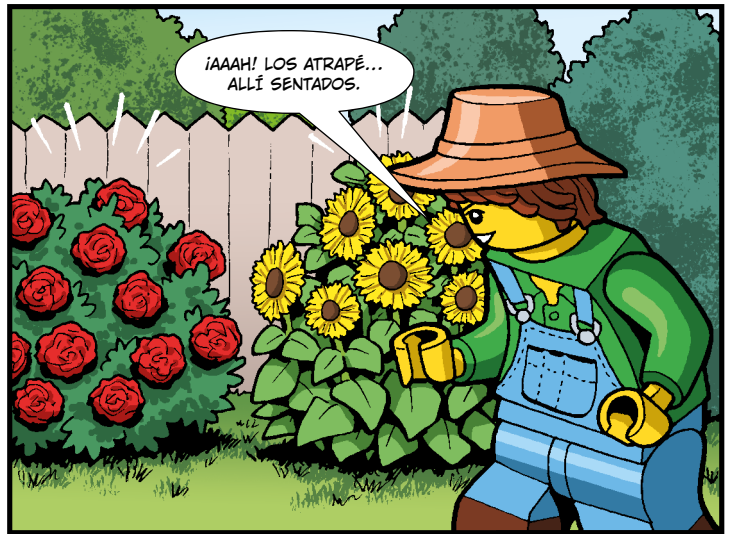
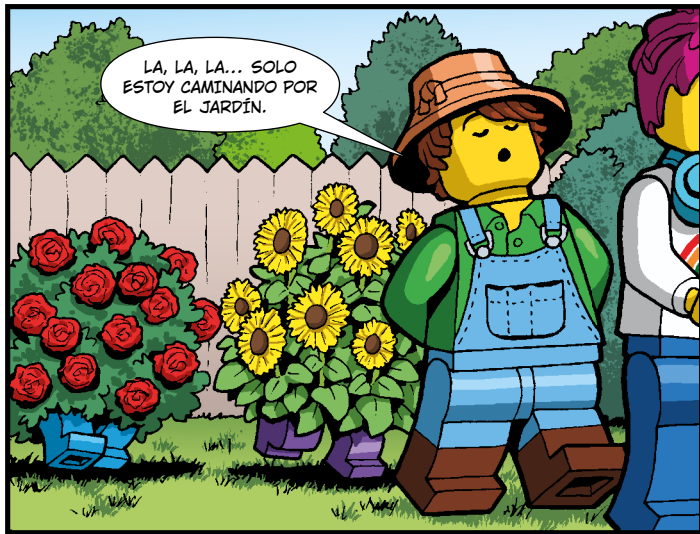


HE ESCUCHADO SOBRE LAS PLANTAS TREPADORAS, PERO NUNCA HE SABIDO QUE HAYA CORREDORAS.

AQUÍ HAY UN MISTERIO.

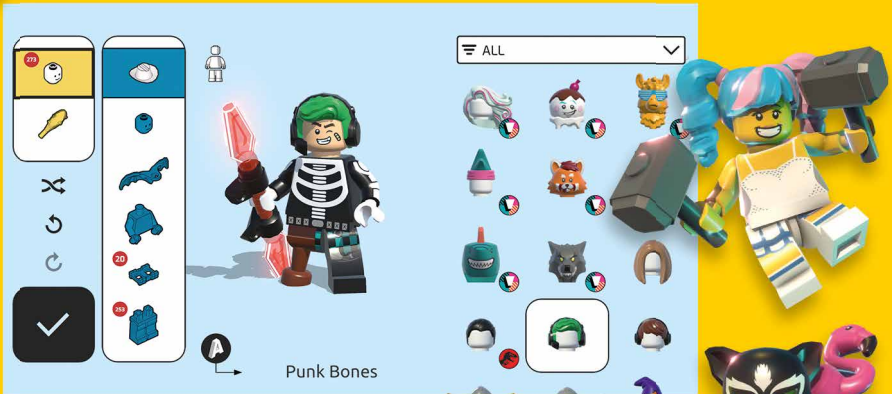
NECESITAMOS LLEGAR A LA RAÍZ DE ESTE PROBLEMA. SIGAN CAMINANDO.

¡No olviden el FERTILIZANTE!



¡SÉ EL MEJOR BRAWLER DE TODOS!

¿ESTÁS LISTO PARA ORGANIZAR UNA TRIFULCA MONUMENTAL QUE TE LLEVE A LA CIMA? ¡CONSTRUYE Y CREA ALBOROTO EN DIFERENTES MUNDOS DE LEGO® POR TU CUENTA O HAZ EQUIPO CON TUS FAMILIARES Y AMIGOS!



¡Construye a tu Brawler!

Crea tu propia y original minifigura y potencíala con lo que más te guste.



¡Escandaliza asombrosos escenarios de cada mundo!

Cada mapa incluye increíbles desafíos y modos de juego.



¡Colecciona minifiguras y potenciadores!

Desbloquea personajes y artículos de los mundos de LEGO® NINJAGO®, Monkie Kid™, Jurassic World, Castle, Pirates y más.

¡CREA TU NOMBRE DE BRAWLER LEGO!

Usa este práctico generador de nombres para crear el nombre de tu personaje.

Tu mes de nacimiento

Enero Valiente	Mayo Impresionante	Septiembre Excelente
Febrero Fantástico	Junio Súper	Octubre Maravilloso
Marzo Brillante	Julio Increíble	Noviembre Extraordinario
Abril Asombroso	Agosto Espectacular	Diciembre Genial

+ Tu color favorito

Azul Héroe	Verde Cadete	Rosa Pirata
Rojo Ninja	Blanco Viajero	Gris Piloto
Amarillo Guerrero	Negro Explorador	Turquesa Buceador
Naranja Campeón	Morado Caballero	Café Mago



¡HACKEA ESTE AUTO CON MOTOR DE CARGA MANUAL!

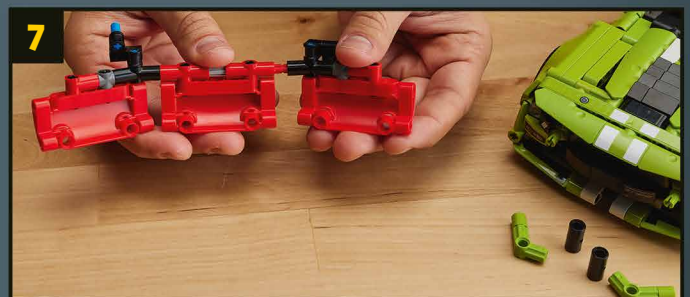
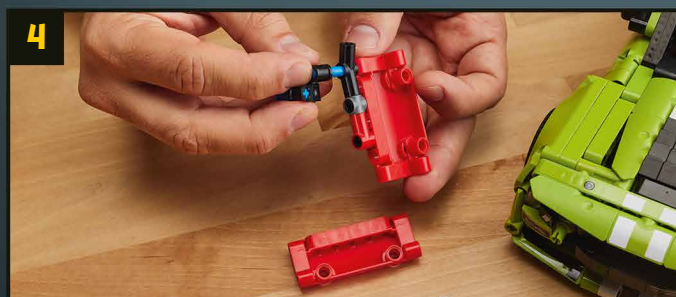
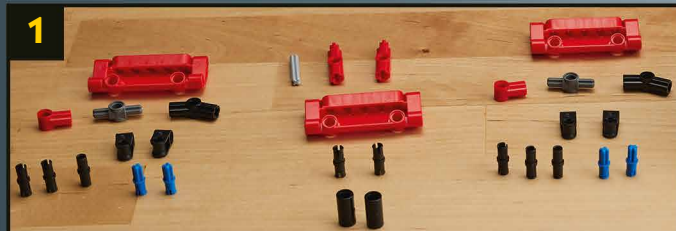


El diseñador de LEGO® Milan Reindl hizo aún más asombroso su modelo del Ford Mustang Shelby® GT500®. Dale un vistazo a las fotos a continuación para ver cómo fue que le puso una pala en el frente. ¡Dos motores de carga manual tienen el doble de potencia para empujar bricks y otras cosas fuera del camino en tiempo récord!

¿Cómo hackearías tu auto con motor de carga manual?



Inspírate en www.LEGO.com/kids-technic-hack



Ford Motor Company Trademarks and Trade Dress used under license to The LEGO Group. Shelby® and GT500® are registered trademarks of Carroll Shelby Licensing, Inc. and used under license.

¡DECODIFICACIÓN DE DOTS!

¡Decodifica la historia!

¡El adorno para mochila con forma de tigre le está contando una historia al portalápices con forma de banana! Algunas de las letras están representadas en el código especial DOTS de la página 9. Usa la guía para decodificar y completar la historia.

Un día, un _____ quiso trepar a un árbol para recoger



un montón de bananas que colgaban de lo _____.



El tigre lo intentó y lo intentó, pero era demasiado grande y

_____ como para subir al árbol.



Arriba del árbol, las bananas comenzaron a

_____. Al tigre se le ocurrió una idea,



y comenzó a agitar el árbol. Pronto, las bananas

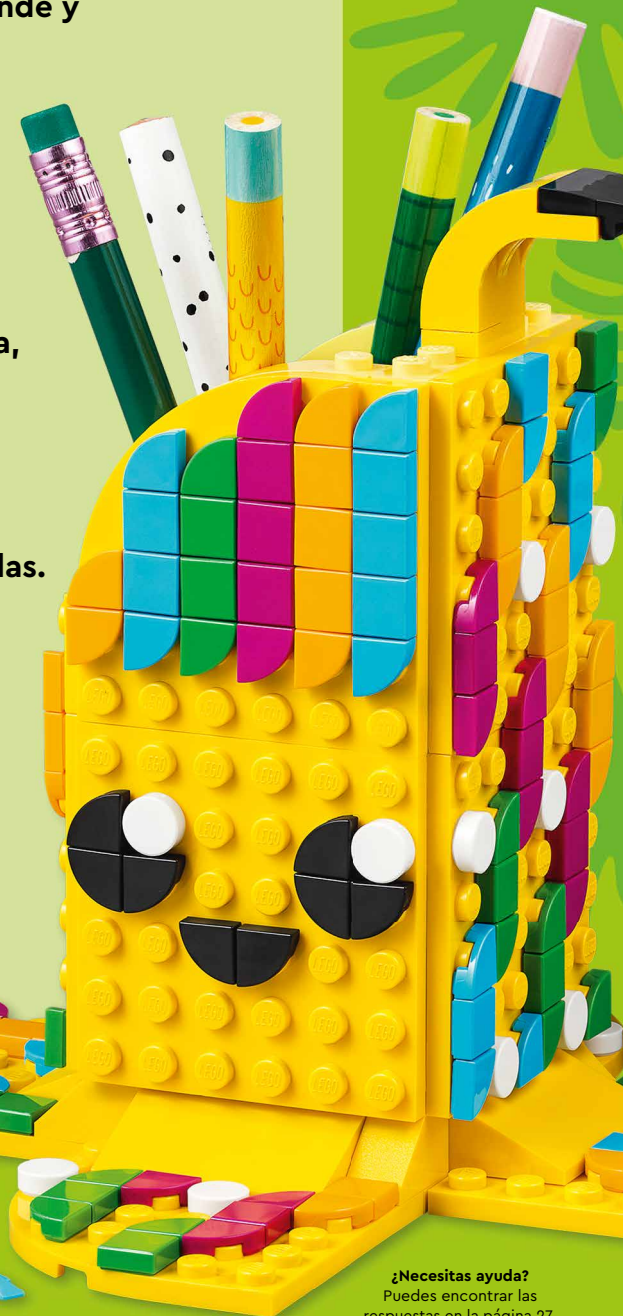
_____ a donde el tigre podía tomarlas.



¿Los tigres comen bananas?

¡No! ¡Pero él las quería para sus

_____, los _____!



¿Necesitas ayuda?
Puedes encontrar las
respuestas en la página 27.

¡LOS NINJAS DEBEN MANTENERSE EN FORMA!

Ante las amenazas de Cobra Mechanic, Boa Destructor y su serpiente robótica, ¡los ninjas deciden responder!



¡ENVIEMOS A ESAS SERPIENTES DE VUELTA A SUS AGUJEROS!

¡CREO QUE YA CAPTARON LA IDEA, KAI!

¡SÍ, ESE MECA DEBE HACER QUE SE LES ERICEN LAS ESCAMAS!



Ayer...

SEGÚN WU BOT, LAS SERPIENTES DEBEN LLEGAR AQUÍ MAÑANA. ¿CÓMO LAS DETENDREMOS?

¿LES PARECE BUENA IDEA DISTRAERLAS CON RATONES ROBÓTICOS?

HAY QUE CUBRIR TODA LA ISLA CON PEGAMENTO PARA QUE SE QUEDEN PEGADAS.

ELLAS TIENEN UN MECA..., NECESITAMOS UNO MÁS GRANDE.



PERMÍTANME CONSTRUIRLO. SÉ TODO SOBRE LOS MECAS. ¡CONSTRUIRE UNO QUE SE FIJE AL EXTERIOR DE MI JET!

ESO NO TIENE SENTIDO. CONSTRÚYELO PARA QUE SE UNA A MI ROBOT DE FUEGO.

DE HECHO, CREO QUE MI VEHÍCULO DE ASALTO ULTRASÓNICO DEBERÍA SER EL CORAZÓN DE NUESTRA CREACIÓN.

¡ESPEREN UN MINUTO!



SI NO LOGRAMOS PONER NOS DE ACUERDO EN CÓMO EMPEZAR, JAMÁS RESOLVEREMOS ESTE PROBLEMA. ¿Y ENTONCES QUIÉN DETENDRÍA A LAS SERPIENTES?

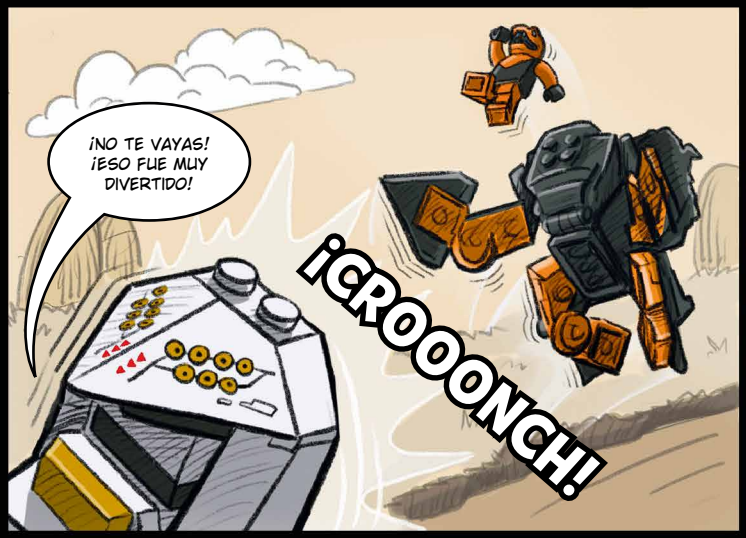
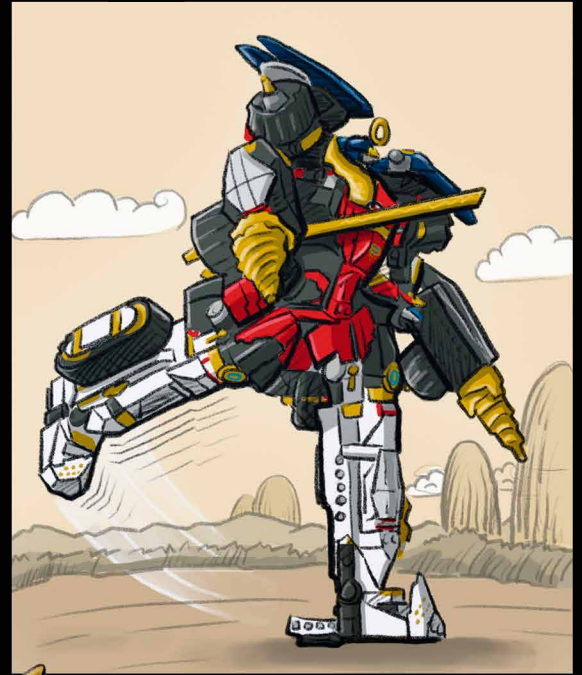
UN VEHÍCULO NO PUEDE IR A NINGUNA PARTE SI TODAS SUS RUEDAS VAN EN DIFERENTES DIRECCIONES. DEBEN COMPORTARSE COMO UN EQUIPO Y AYUDARSE UNOS A OTROS PARA CUMPLIR CON ESTA MISIÓN.

PUEDEN TRABAJAR EL DOBLE... O EL DOBLE DE RÁPIDO. LA ELECCIÓN ES SUYA.



Hoy...

DEJAMOS DE DISCUTIR Y EMPEZAMOS A CONSTRUIR... ¡Y ESO NO VA A GUSTARLES A LAS SERPIENTES!



¡NO TE VAYAS!
¡ESO FUE MUY
DIVERTIDO!

¡CRASH!

REGRESARÁN,
Y LISTEDES
LO SABEN.

SÍ, Y NOSOTROS
CUATRO LOS ESTAREMOS
ESPERANDO...

CON UN POCO
DE AYUDA DEL
MAESTRO WU.

Y QUIZÁ CON ALGO
MÁS GRANDE Y MEJOR
CON QUE ATACARNOS.

¡Visita NINJAGO.com hoy mismo para encontrar más aventuras ninja!

¡SURCA A TODA VELOCIDAD EL MUNDO AÉREO DEL LAKITU!



¡Desafia a un amigo para ver quién de los dos puede llegar primero al centro de este laberinto! Uno de ustedes personificará a LEGO® Mario™ y el otro a LEGO® Luigi™. Apresúrense a llegar a la meta, que se encuentra en el centro del laberinto. **Let's-a-go!**

¿Necesitas ayuda? Encuentra las respuestas en la página 27.



Encuentra más acción y diversión en el grupo "LEGO® Super Mario™" de la app LEGO Life.

SALIDA

SALIDA



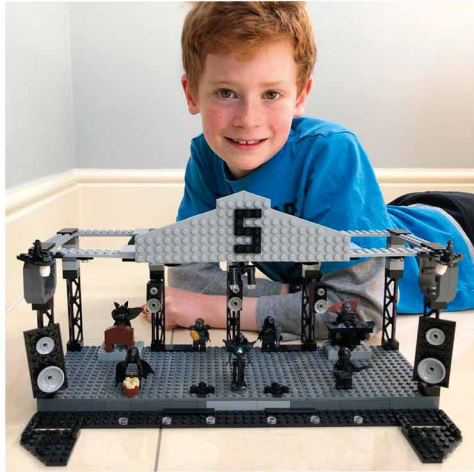
Los personajes LEGO® Mario™ y LEGO® Luigi™ mostrados arriba se venden por separado.

TM & © Nintendo 2022

PERSONAS Y CRIATURAS Rocio, 5 años (Canadá)



BANDA DE SOMBRAS EN EL ESCENARIO Matthew, 9 años (Irlanda)



EL BOTE SALVAVIDAS SUPREMO Jens Christian, 5 años (Dinamarca)



PLAZA DE COMIDAS Riya, 8 años (EE. UU.)



VEHÍCULOS DE RESCATE Sven, 6 años (Suecia)

MI ATAQUE REBELDE William, 9 años (Reino Unido)



MELBOURNE Vivi, 7 años (Australia)



AMOR POR LEGO Marcus, 5 años (Alemania)

CREACIONES GENIALES



MI MINION Ida, 7 años (Alemania)



CIUDAD DE BRICKS Rafa, 5 años (Nueva Zelanda)



CASA COHETE Valentine, 4 años (Francia)



CASA DE LA DIVERSION Giulia, 6 años (Canadá)



EL BRICK ROJO MÁGICO Isman, 6 años (EE. UU.)



NUESTRA AMIGABLE CIUDAD Leilani, 7 años, y Alana, 5 años (EE. UU.)



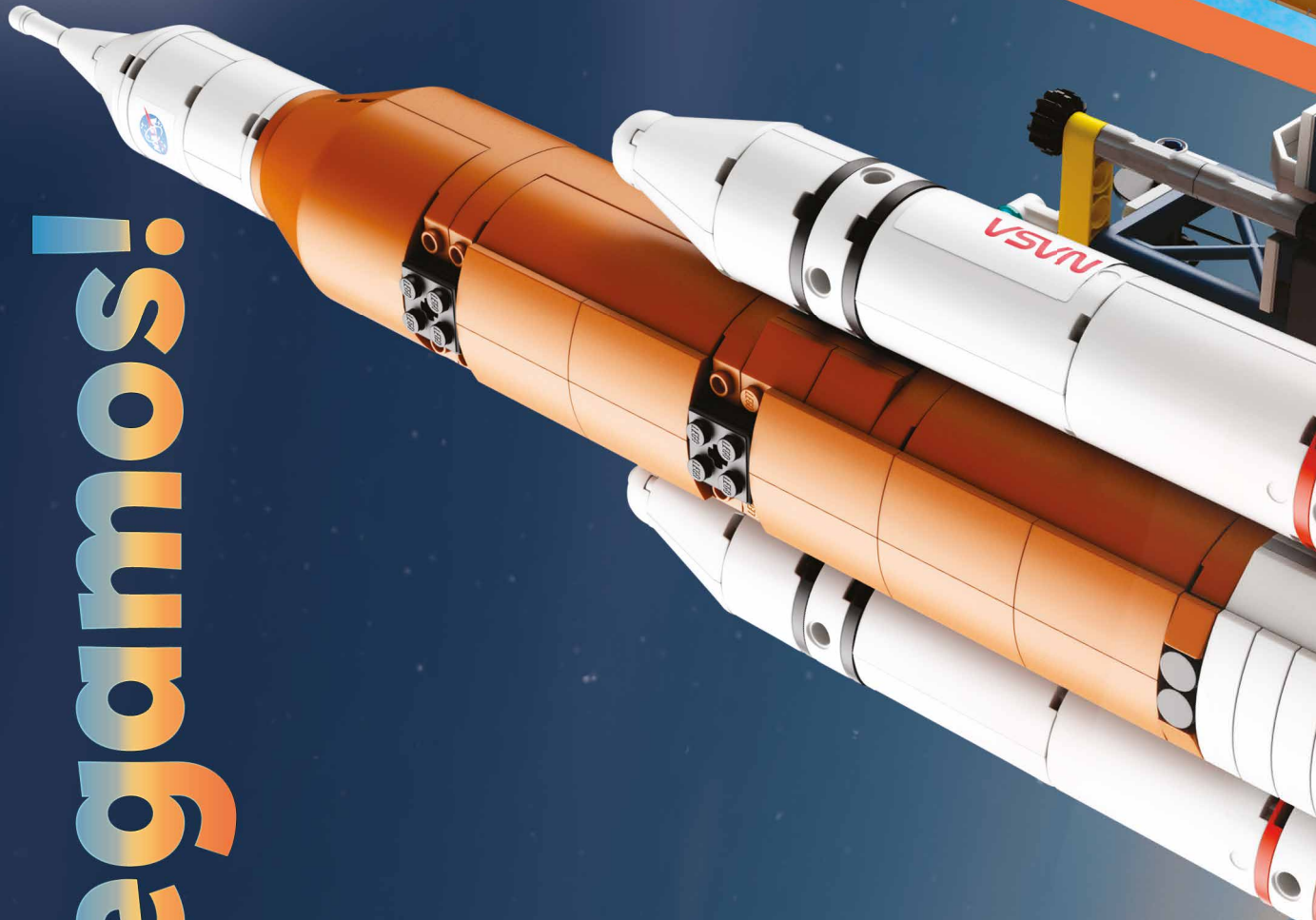
MUNDO PREHISTÓRICO Ethan, 8 años (Reino Unido)

¿Tienes algún asombroso modelo que te gustaría compartir con otros constructores? ¡Visita la página 2 para aprender a enviar tu creación genial!

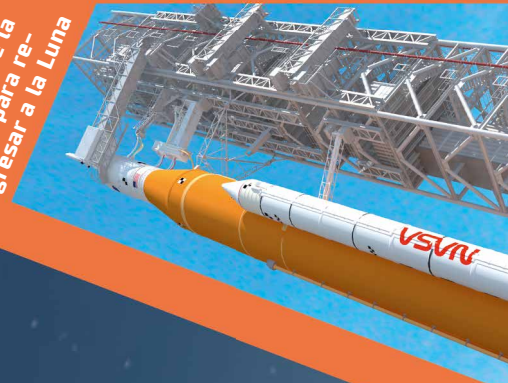
Rebuild
the
world



iDespegamos!



Inspirado en Artemis, NASA para regresar a la Luna





CITY

NASA insignia and identifiers provided and used with permission of NASA.

¡ESCAPE AL ESPACIO EXTERIOR!

Monkie Kid y sus amigos están por despegar a bordo de su cohete. ¡Tienen que darse prisa! Los Shadow Monkeys de Evil Macaque van pisándoles los talones. ¡Tratan de apoderarse de los poderosos Anillos del Fuego de Samadhi! Monkie Kid necesita llevar lejos esos anillos, ¡o el mundo entero estará en peligro!



LEGO
MONKIE KID™
悟空小侠

Decodifica con Monkie Kid

Descifra los nombres de los siguientes personajes de Monkie Kid. Si necesitas ayuda, puedes usar la guía para resolver este desafío.

1. EKNIOM IDK

2. RM ATNG

3. TOBRO OM

4. ADOWSH YMSKENO

5. IME

6. DNYAS

GUÍA

¿Necesitas ayuda? Puedes encontrar las respuestas en la página 27.

- | | |
|---|-----------------------------------|
| <input type="checkbox"/> MONKIE KID | <input type="checkbox"/> MEI |
| <input type="checkbox"/> MO ROBOT | <input type="checkbox"/> SANDY |
| <input type="checkbox"/> SHADOW MONKEYS | <input type="checkbox"/> MR. TANG |



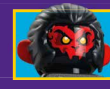
Anillos del Fuego de Samadhi

En eras pasadas existió un fuego que nadie podía extinguir. Este se dividió en tres anillos, y estos se escondieron con la esperanza de que nadie los encontrara. Si alguien reúne los tres anillos y revive el Fuego de Samadhi, ¡podría causar una terrible destrucción!



Mo Robot

Esta versión mecánica del gato de Sandy, Mo, está vestida y preparada para una aventura espacial.



Shadow Monkeys

Aunque estas copias de Evil Macaque son casi tan poderosas como su creador, es posible destruirlas si las golpeas lo suficientemente fuerte.



Mr. Tang

Experto en las leyendas de Monkey King, Mr. Tang siempre está dispuesto a ayudar a Monkie Kid a cambio de comida gratis.

¡DEMASIADOS CONEJOS!



MINECRAFT

Siempre es divertido visitar el Rancho-Conejo. ¿Pero qué es esto? Hay conejos corriendo por todas partes, ¡buscando zanahorias y dientes de león!



¿CUÁNTOS SON?

Asegúrate de no dejar a ninguno fuera cuando cuentes a todos los conejos negros y cafés que veas en la imagen de la derecha.



**CONEJOS
BEBÉS CAFÉS**



**CONEJOS
NEGROS**

¿Necesitas ayuda?

Puedes encontrar las respuestas en la página 27.

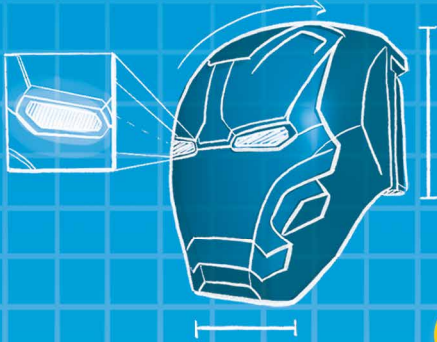


¡EL PODER DE IRON MAN!



La Mark XLV es la versión número 45 de la poderosa armadura de Iron Man. Diseñada por Tony Stark luego de la destrucción de la Legión de Hierro, este avanzado diseño dio a Iron Man el poder necesario para participar en la derrota de la amenaza de Ultrón. ¡Dale un vistazo al detallado plano de esta asombrosa armadura!

ESCÁNER INFRARROJO

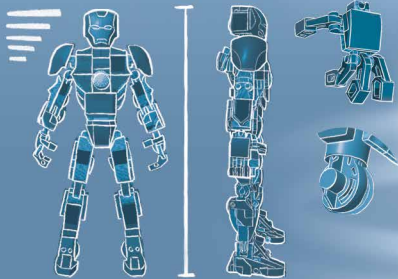


ESCUDO DE ENERGÍA MEJORADO

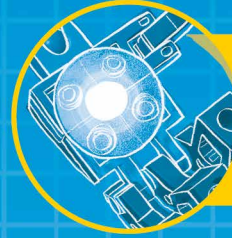
ARMADURA CROMADA CON ALEACIÓN DE ORO Y TITANIO

MARK XLV

- **Altura de la armadura:**
1,82 m
- **Núcleo de energía:**
Elemento de última generación que representa el reactor Arc
- **Sistemas de la armadura:**
Viernes (la inteligencia artificial que se conecta con los sistemas informáticos de Stark); sistema de verificación de estado; sistema de propulsión
- **Capacidades de la armadura:**
Fuerza y durabilidad avanzadas; vuelo de vanguardia

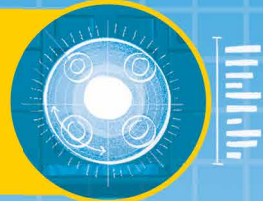


REPULSORES: PROYECTAN EXPLOSIONES DE ENERGÍA CONMOCIONANTES

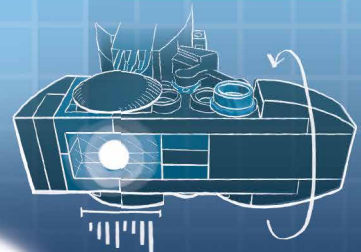


SISTEMA LÁSER AVANZADO

LINIRRAYO: PUEDE CONCENTRAR TODA LA ENERGÍA DE LA ARMADURA EN UNA SOLA EXPLOSIÓN



ESTABILIZADORES DE VUELO



¡Captura más de la acción de los superhéroes LEGO® en la app LEGO Life!



ANIMALES ASOMBROSOS, ¡POR TRIPLICADO!

31
IN
EN

Conoce algunas de nuestras criaturas favoritas, dos de ellas con pelaje y la otra con escamas. ¿Cuál es tu animal favorito?



Las rayas de los tigres están organizadas en un **patrón que es único para cada ejemplar**, casi como las **huellas digitales de una persona**. Los científicos pueden identificar a un tigre en particular por sus rayas.

Los tigres son los **de mayor tamaño** entre los grandes felinos, llegando a pesar hasta **299 kg** y alcanzando una longitud de **3,3 m**.

Los cachorros de tigre nacen **ciegos** y no abren los ojos sino hasta que tienen **1-2 semanas**.

Quedan **menos de 4000** tigres en estado salvaje. La mayoría de ellos se encuentran en **Asia**.

A diferencia de muchos otros felinos, a los tigres **les encanta nadar** y jugar en el agua.



Los tigres son animales **solitarios**, pero a veces se agrupan formando **manadas**.



TIGRE



HÁBITAT

Los tigres viven en las **sabanas**, las **selvas tropicales**, las **praderas** y los **manglares**.

DIETA

Los tigres son **carnívoros**. Se alimentan de una amplia variedad de animales, desde **jabalíes** y **antílopes** hasta **peces**.





PANDA ROJO



HÁBITAT

Los pandas rojos viven en el **Himalaya oriental** y el **suroeste de China**.

DIETA

Se alimentan principalmente de **hojas de bambú, pasto, fruta** y, a veces, **bellotas y raíces**.



A los pandas rojos se les conoce también como **pandas menores**.

Los pandas rojos **no son osos**. Son parientes más cercanos de los **zorrillos** y las **comadreas** (¡imagínate sus fiestas familiares!).



CARPA KOI



HÁBITAT

Las carpas koi modernas son una especie de **carpas** que proviene de una serie de cruces realizadas en **Japón** en el **siglo XIX**.

DIETA

Comen **algas, plantas, insectos y gusanos** que desentierran del lodo que hay en el fondo de estanques y cuerpos de agua.



Es frecuente encontrar carpas koi en **estanques y jardines al aire libre**, ya que se cree que atraen la **buena fortuna**.

Las carpas koi pueden vivir **100 años** o más (¡imagina todas las velas en sus pasteles de cumpleaños!).



VERDADERO O FALSO DE LA VIDA SALVAJE

¡Ponte a prueba respondiendo las siguientes preguntas relacionadas con lo que acabas de leer sobre los animales!

- Las carpas koi son un tipo de tiburones.
 - Verdadero
 - Falso
- El patrón de rayas es único para cada tigre.
 - Verdadero
 - Falso
- Los pandas rojos están emparentados con los osos panda.
 - Verdadero
 - Falso
- En Asia puedes encontrar tanto tigres como pandas rojos y carpas koi.
 - Verdadero
 - Falso

¿Necesitas ayuda? Encuentra las respuestas en la página 27.



¿QUIÉN SOY?

Vivo en lugares de muchos tipos distintos, incluidos los manglares. Me encanta nadar en el agua. Prefiero estar solo que en un grupo numeroso.

¿Quién soy?
(Enciérrame en un círculo)



¡SUPERDESAFÍO DE CACHORROS!



¡Ayuda a estos cuatro perritos a tener sus cosas en orden!

Completa este desafío de forma que cada línea y cada columna contengan un hueso, una pelota, una popó de perro y un hidrante contra incendios.

La fila de arriba ya está completada para ayudarte a comenzar.

¿Te bloqueaste?
Encuentra la respuesta
en la página 27.



Pets

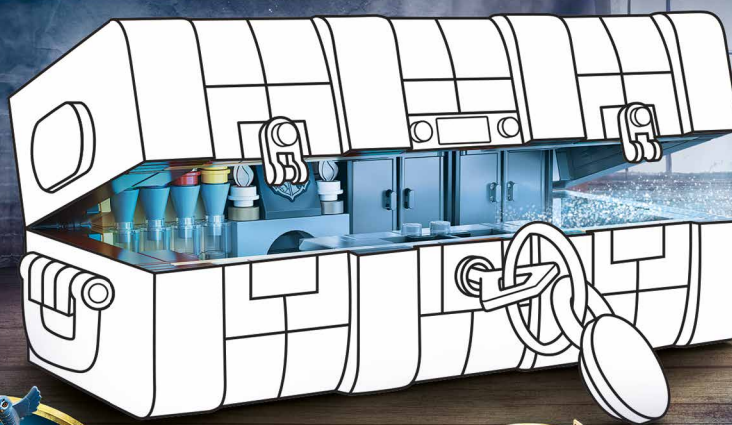


Descubre más diversión con las mascotas BrickHeadz™ en la app LEGO® Life.

LEGO Harry Potter

¡AÑÁDELE UN POCO DE MAGIA A ESTE BAÚL!

Usa los colores de tu casa favorita de Hogwarts™ para terminar esta imagen.



¡NUEVO!



Unión de pares mágica

Une cada una de estas famosas escenas en las que aparecen Harry y sus amigos con la imagen correspondiente.

- A. El banquete de bienvenida en el Gran Comedor
- B. La Ceremonia de Selección
- C. La sala común



WIZARDING WORLD characters, names and related indicia are © & TM Warner Bros. Entertainment Inc. WB SHIELD: © & TM WBEL. Publishing Rights © JKR. (s22)

¡UN VIAJE A LA LUNA!

LEGO CITY
ADVENTURES

Duke DeTain, Freya McCloud y el Alcalde Fleck fueron a la Luna a conocer la nueva Base de Investigación Lunar. Hay muchas cosas que pueden hacer y explorar allá, pero es mejor que tengan cuidado. ¡La Luna puede ser un lugar muy extraño!

Aunque se ven del mismo tamaño desde el cielo, la Luna es mucho más pequeña que el Sol.

La gravedad de la Luna no es tan intensa como la de la Tierra, así que allá podrías dar saltos de tres metros.

En la Luna no hay sonidos.

¡Y VOY A DEMOSTRARLO! ¡EN SEGUNDOS! SOLO NECESITO UN CLIP, ALGO DE HILO, UN BÚMERAN Y UN DISCO DE HOCKEY.

¿QUIÉN NECESITA UN TRAMPOLÍN? ¡YO NO!

¿QUÉ ES ESO? ¡NO LOS OIGO! VAYA, ESO ES EXTRAÑO.

¿Escucharon que hay agua en la Luna?

PERO NO HAY ALBERCAS.

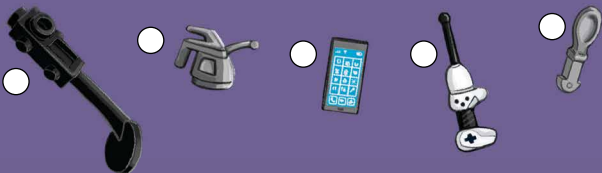
La Luna tiene la forma de un huevo.

¿DE QUÉ TAMAÑO SERÍA EL POLLO?

¡ENCUENTRA LO QUE LES FALTA A LOS ASTRONAUTAS!

Los astronautas perdieron algunas de sus herramientas. ¡Ayúdalos a hacer su trabajo encontrándolas en esta imagen!

¿Necesitas ayuda? Puedes encontrar las respuestas en la página 27.





¿Lo sabías...?

Aunque parecen plantas, los corales son animales marinos emparentados con las medusas y las anémonas de mar.



CONSEJOS PARA CONSTRUIR TUS PROPIOS MODELOS

- No te preocupes por hacer coincidir los colores de lo que sea que estés creando.
- ¡Usa cualquier color que te guste!

CREACIÓN DE UN ARRECIFE DE CORAL

Los arrecifes de coral como el que se muestra en este impresionante modelo son el colorido hogar de muy diversas especies marinas. ¿Cuántas especies oceánicas distintas puedes ver en esta imagen?



Conoce a las constructoras del modelo

Para las constructoras LEGO® adultas Sharon Vance y Amy Willis, la oportunidad de trabajar juntas para crear un modelo de un arrecife de coral embonaba a la perfección con su amor por el mundo natural.

"Amy y yo la pasamos genial trabajando juntas para crear nuestra escena submarina y nos inspiramos en nuestro aprecio por las aguas limpias y hermosas", dijo Sharon. "Ambas crecimos en Michigan (EE. UU.), conocido como el estado de los Grandes Lagos, ya que está rodeado por montones de kilómetros cuadrados de cuerpos de agua que personas de todas partes vienen a disfrutar".

Además de ser un modelo hermoso y repleto de detalles, la creación de Sharon y Amy es un recordatorio de lo importantes que son los arrecifes de coral para el medio ambiente y de la necesidad de protegerlos. Los arrecifes de coral proporcionan cobijo y alimento a muchísimos animales marinos.



Sharon Vance es una exprofesora de Química que se especializa en la creación de grandes mosaicos con LEGO.



Amy Willis es embajadora de LEGO y le gusta compartir la construcción con su hija.

- Antes de intentar crear algo enorme, practica construyendo pequeños objetos por toda tu casa.

- Celebra el Día de la Tierra el 22 de abril construyendo tu propio modelo del planeta Tierra.

¡HAGÁMONOS AMIGOS DE LA NATURALEZA!

¡Laberinto del día de mercado!

Mía y sus amigos han estado trabajando juntos cultivando verduras en su casa flotante. ¡Y ahora es el momento de llevarlos al mercado de agricultores!

Conduce la casa flotante por el laberinto para llegar al muelle y entregar todos los fresquísimos productos.

¡UN JARDÍN DE DATOS CURIOSOS!

1 Algunas de las mejores plantas para cultivar en un barco son los tomates, los chícharos, las espinacas y las fresas, porque estas pueden plantarse en macetas pequeñas.

VERDADERO FALSO

2 En el mundo hay más de una docena de aldeas flotantes. En estas, las personas viven en sus botes o en casas construidas sobre pilotes.

VERDADERO FALSO

3 Las verduras cultivadas en botes tienen un sabor salado a causa de la brisa marina que les cae.

VERDADERO FALSO



Puedes encontrar las respuestas en la parte inferior de esta página.



AMARRA EL BARCO

RESPUESTAS:

- 1. VERDADERO** Las macetas pequeñas ahorran espacio en el barco al requerir menos tierra, y son menos propensas a caerse.
- 2. VERDADERO** Muchas personas viven en aldeas flotantes a causa de su trabajo (comúnmente se dedican a la pesca), debido a la falta de tierras disponibles para vivir, o por otras razones.
- 3. FALSO** Para cultivar plantas con éxito en un bote, es necesario protegerlas del agua salada marina, por lo que usualmente se mantienen bajo una cubierta que mantiene el agua alejada de ellas.



¡ZARPAMOS!



¿LO SABÍAS...?
LOS ÁRBOLES SE COMUNICAN ENTRE SÍ MEDIANTE SUSTANCIAS QUÍMICAS Y AROMAS PARA ADVERTIRSE SOBRE SEQUÍAS, ENFERMEDADES O DEPREDADORES.

SI UN ANIMAL ESTÁ COMIENDO LAS HOJAS DE UN ÁRBOL, ESTE LIBERARÁ SUSTANCIAS QUÍMICAS QUE LES DEN UN SABOR DESAGRADABLE.





¡Diviértete más con tus amigas de LEGO® Friends en la app LEGO Life!



38	40	42	48	2	50	17	37	58	60	62	35	
36	89	91	49	44	48	6	52	56	79	53	73	64
34	74	28	33	8	46	17	54	91	63	87	61	66
32	3	84	70	97	81	60	75	16	25	95	89	68
15	30	60	85	59	19	49	33	20	21	51	70	15
97	12	28	45	12	27	73	67	83	66	72	90	27
83	26	59	93	31	15	29	18	11	92	49	74	5
62	24	73	69	47	77	38	57	5	17	65	76	87
41	22	90	61	89	14	54	86	99	55	55	78	47
79	55	20	18	16	12	7	88	84	82	80	12	70
2	4	6	8	10	98	11	90	92	94	96	98	100

SALIDA

¡LO HICISTE!



¡Planta 100 árboles!

La camioneta de Olivia y Daniel está llena de arbolitos que quieren plantar. ¡Ayúdalas a alcanzar su meta de 100 nuevos árboles!

¿Necesitas ayuda? Puedes encontrar las respuestas en la página 27.



CÓMO SE JUEGA:

- 1 Comienza en el número 2.
- 2 Conecta tu número con el que resulte de sumarle 2 (si comienzas en el 2, vas al 4, al 6, etc., hasta llegar al 100). Recuerda que el siguiente número puede estar a la derecha, a la izquierda, arriba, abajo o en diagonal.
- 3 ¿Qué imagen sorpresa revelaste?

Escríbelo aquí: _____

RESPUESTAS:

Búsqueda de huevos de Pascua LEGO®, pág. 3:



pág. 5



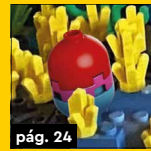
pág. 8



pág. 15



pág. 20



pág. 24

Historia codificada LEGO DOTS®, pág. 8:

tigre, alto, pesado, moverse, cayeron, amigos, cambios

LEGO® Super Mario™, pág. 12:



LEGO Monkie Kid™, pág. 17:

1. Monkie Kid
2. Mr. Tang
3. Mo Robot
4. Shadow Monkeys
5. Mei
6. Sandy

LEGO Minecraft™, pág. 18:

9 conejos bebés cafés
10 conejos negros

LEGO Creator, págs. 20-21:

1. Falso
2. Verdadero
3. Falso
4. Verdadero



LEGO BrickHeadz™, pág. 22:



LEGO Harry Potter™, pág. 22:



Cuestionario LEGO® Speed Champions, pág. 23:

1. a) Pony car
2. c) A una velocidad vertiginosa
3. c) Arriba

LEGO Friends, págs. 26-27:



Una mariposa

¡El siguiente número de la revista LEGO® Life saldrá en julio!

LEGO DOTS

SUPER!



Querido Max:
Mi creación se llama Ciudad-Villa de Minecraft®. Tengo un consejo para su revista: quizá puedan poner montones de bricks LEGO® en una pequeña bolsa (pero no de plástico, por favor), pegar estos a la página de la actividad, ¡y ofrecerlos como premio para quienes completen los desafíos! Ustedes también pueden usarlos para construir. Max, espero que te guste mi mundo de LEGO. Te hice un dibujo porque soy muy buena dibujando. ¡Gracias, Max!

Anna



Querido Max:
Me considero una admiradora de la revista LEGO Life. Me encanta ver revistas, leer revistas, ¡e incluso aparecer en las revistas! Hice una creación genial de un gato usando DOTS. Tiene tonos de verde, rosa intenso, rosa claro, naranja, blanco, morado, turquesa y turquesa claro. Cora

Querido Max:
Dos de mis cosas favoritas son construir nuevas cosas con bricks LEGO y jugar con sets NINJAGO®. Creí que te inspiraría a hacerlo también. Construí esta nave todoterreno para que los ninjas la utilicen. Joshua

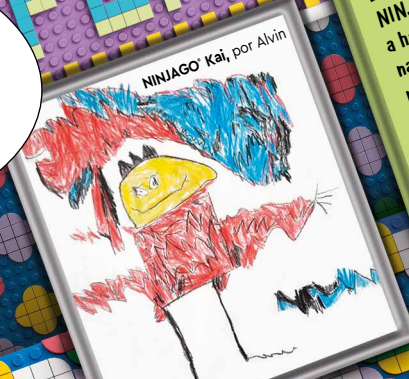


¡SIGAN COMPARTIÉNDONOS SUS CARTAS Y DIBUJOS!

NADA ME HACE MÁS FELIZ QUE VER CARTAS, DIBUJOS Y FOTOS DE SUS MODELOS. ¡ENVIÉNNOS ALGO HOY MISMO!

LAS CARTAS SE TRADUCEN A MUCHÍSIMOS IDIOMAS PARA QUE TODOS NUESTROS LECTORES DEL MUNDO PUEDAN DISFRUTARLAS.

SE CORRIGE LA ORTOGRAFÍA PARA HACERLAS MÁS FÁCILES DE LEER.



Píde a un adulto que vaya a [LEGO.com/magazine](https://www.lego.com/magazine) y descargue el formulario de envío.

Incluye pasos fáciles de seguir para enviar tus cartas y creaciones geniales a la revista LEGO Life.