

© & ™ Lucasfilm Ltd.

LE MAGAZINE



CRÉATIONS SUPER COOL



POSTER



BANDES DESSINÉES



NOUVEAUX MODÈLES LEGO

NOV - DÉC | 2022

BIENVENUE DANS LE NUMÉRO 4 !

SALUT, C'EST MAX !

NOUS AVONS PASSÉ LA JOURNÉE À CONSTRUIRE DES CADEAUX POUR LA CAMPAGNE BUILD TO GIVE (RENDS-TOI À LA PAGE SUIVANTE POUR EN SAVOIR PLUS). LE MOMENT EST VENU DE DÉCORER LE SAPIN ! NOUS FAISONS DE NOTRE MIEUX POUR METTRE L'ÉTOILE AU SOMMET.

ON Y EST PRESQUE !

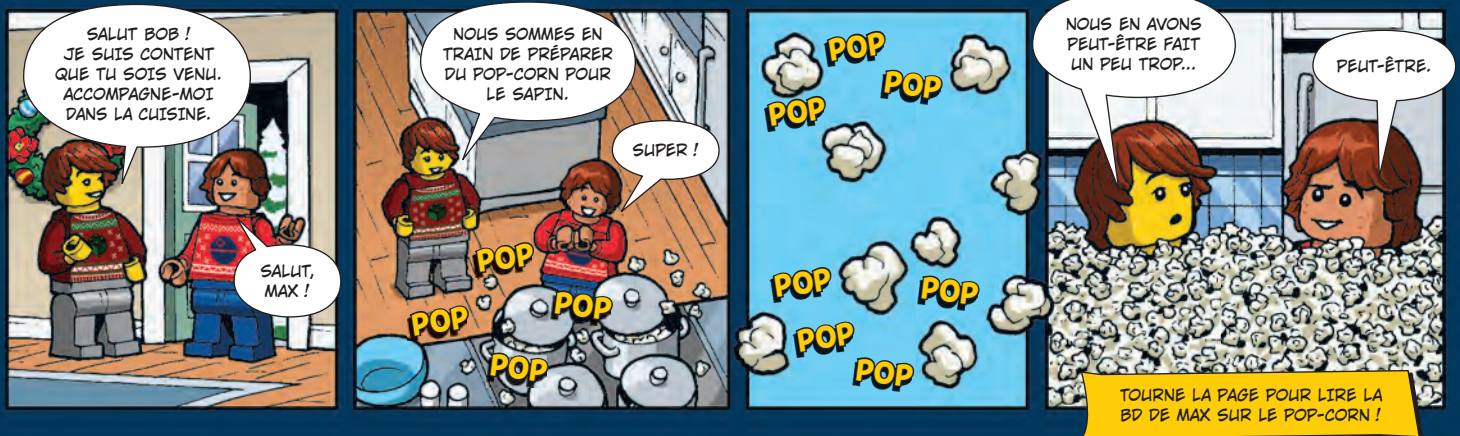
COMBIEN DE CADEAUX DEVONS-NOUS CONSTRUIRE, LINDA ?

DE QUOI RENDRE PLEIN D'ENFANTS HEUREUX PENDANT LES FÊTES !

VOUS AURIEZ DÛ ME LAISSER UTILISER LA FORCE POUR METTRE L'ÉTOILE. ÇA AURAIT PU MARCHER. JE NE SUIS PAS UN JEDI, MAIS JE SUIS MÉGA-FAN DE STAR WARS.

BONNE ANNÉE ! RENDEZ-VOUS EN 2023 !

LES AVENTURES DE MAX



TU N'AS PAS ENCORE L'APPLI LEGO LIFE ?

Télécharge-la dès aujourd'hui **GRATUITEMENT** dans l'une des boutiques d'applications et connecte-toi avec ton LEGO Account.

Apple and the Apple logo are trademarks of Apple Inc., registered in the U.S. and other countries. App Store is a service mark of Apple Inc. Google Play and the Google Play logo are trademarks of Google LLC.



RIEN QUE POUR TOI



Découvre toutes les surprises amusantes de ce numéro ! Tu verras aussi Max brandir son drapeau pour signaler les jeux et les bandes dessinées créés rien que pour toi. **Cherche-le dans tout le magazine !**

PRATIQUE !

- Repère ces icônes sur les pages d'activités.
- Elles t'indiquent si l'activité est facile, difficile ou entre les deux. Essaie-les toutes pour voir comment tu te débrouilles ! **Si tu as besoin d'aide, les solutions se trouvent page 25.**



NIVEAU 1
Facile



NIVEAU 2
Entre les deux



NIVEAU 3
Difficile



LEGO Life Magazine

Numéro ISSN 2554-4721

Pour toute question concernant ton adhésion, visite LEGO.com/service ou appelle le **00 800 5346 5555** (appel gratuit d'une ligne fixe)

Pour plus d'informations sur LEGO Life, rends-toi sur LEGO.com/life (Pour le Canada : LEGO.fr/service ou appelle le 1-877-518-5346)



LEGO Life Magazine
15-17 rue Vivienne
75002 PARIS, France



LEGO Life Magazine
Ruiterschool 5,
2930 Brasschaat



LEGO Life Magazine
C.P. 6005 Markham, ON
L3R 8G8



(FR/CAFR)

LEGO, le logo LEGO, la minifigurine, NINJAGO, le logo FRIENDS, MINDSTORMS et les configurations des briques et tenons sont des marques déposées du groupe LEGO. ©2022 The LEGO Group.



Construis un cadeau.
OFFRE un cadeau.

Construis un cadeau et partage une photo de ta création sur le groupe Build to Give dans l'application LEGO Life. Pour chaque cadeau que tu construis, nous offrons un cadeau à un enfant qui a besoin de jouer !



ENVOIE-NOUS TES FABULEUSES CRÉATIONS !

Ton modèle apparaîtra peut-être dans un prochain numéro du magazine LEGO Life. Demande à l'un de tes parents ou à ton tuteur de se rendre sur LEGO.com/magazine pour en savoir plus.

L'INVITÉ SURPRISE!



NOUS SOMMES PRÊTS. PLACE À LA DÉCORATION !



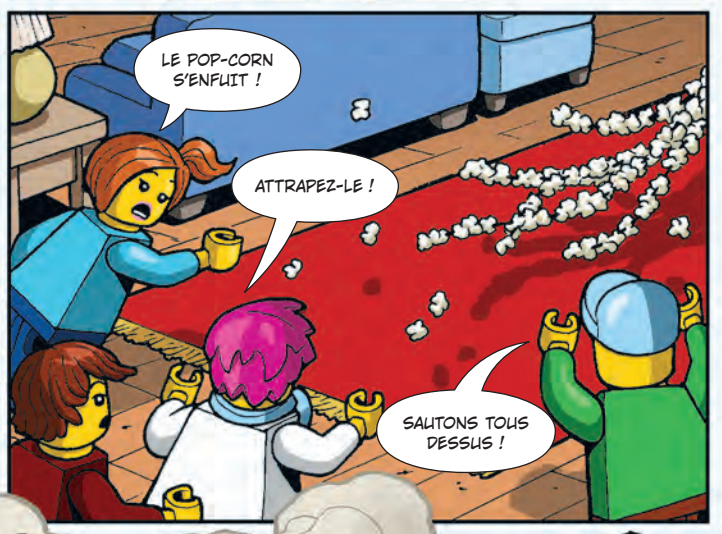
GÉNIAL !

ÇA VA ÊTRE MAGNIFIQUE.

OK, PRENEZ L'EXTRÉMITÉ ET ON VA -



- COMMENCER ?



LE POP-CORN S'ENFUIT !

ATTRAPEZ-LE !

SAUTONS TOUS DESSUS !



OUILLE !

JE L'AI !

NON, C'EST MON ORTEIL !

HMMM, UN PEU PLUS DE BEURRE !

ON A DIT « ATTRAPEZ », PAS « MANGEZ » !



ACCROCHE-TOI BIEN !

OÙ ALLONS-NOUS ?



DU POP-CORN QUI SE PROMÈNE ?



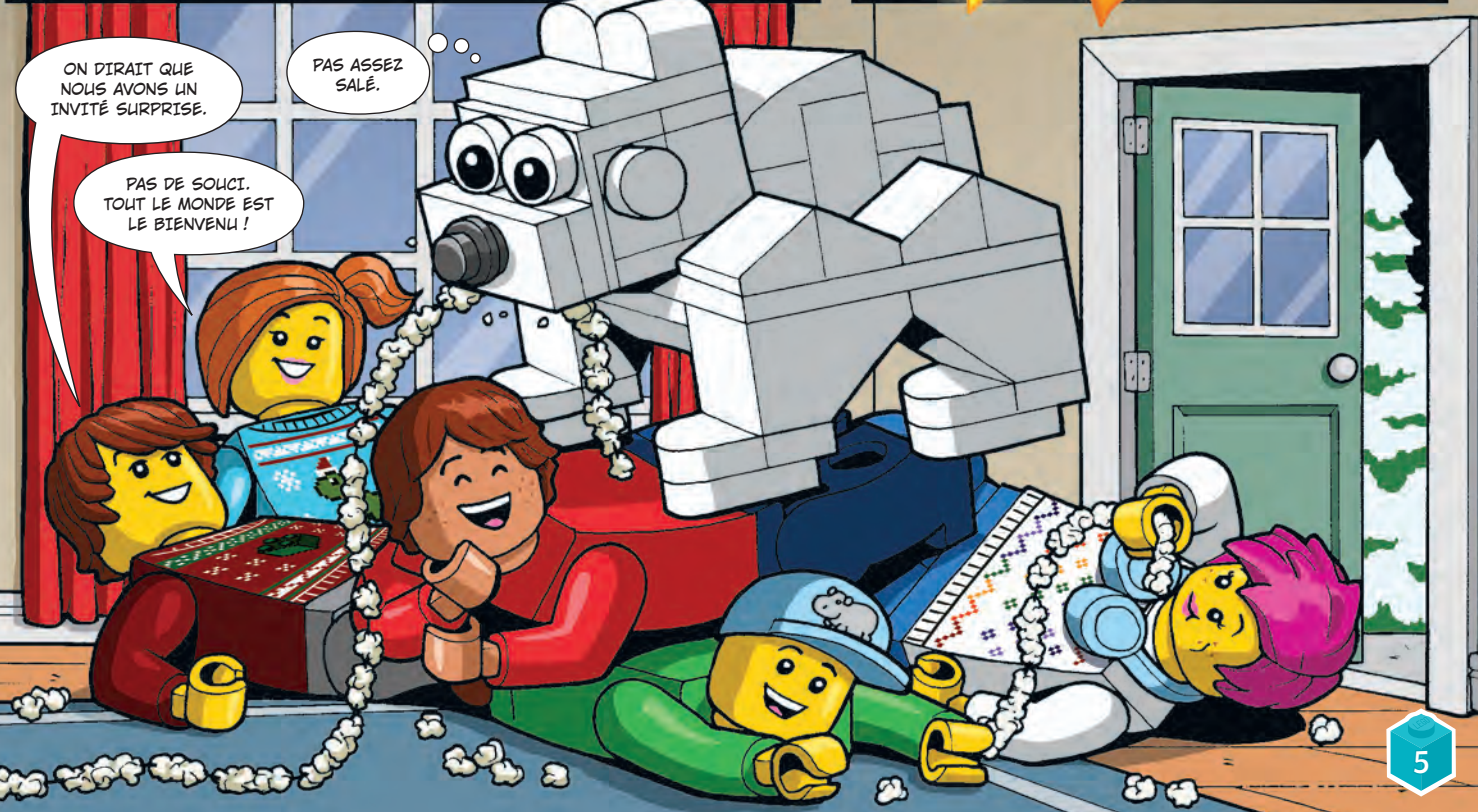
TENEZ BON !

TIREZ !

UN, DEUX, TROIS, C'EST PARTI !



BOUM !



ON DIRAIT QUE NOUS AVONS UN INVITÉ SURPRISE.

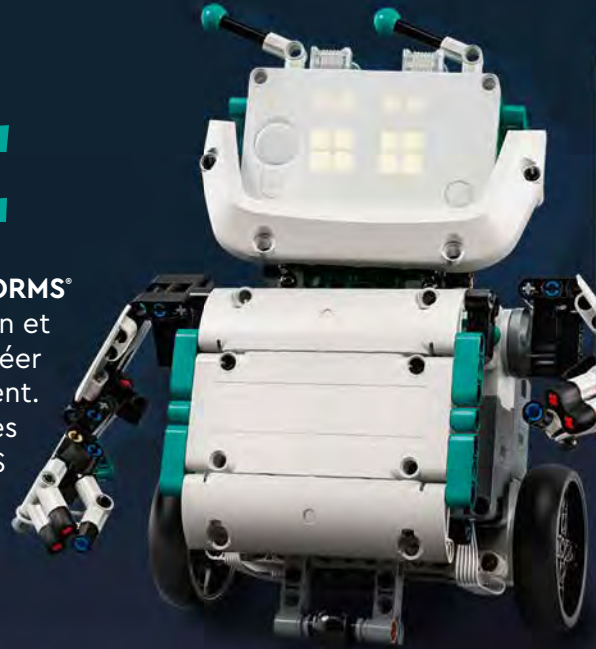
PAS ASSEZ SALÉ.

PAS DE SOUCI. TOUT LE MONDE EST LE BIENVENU !

COMME PAR MAGIE

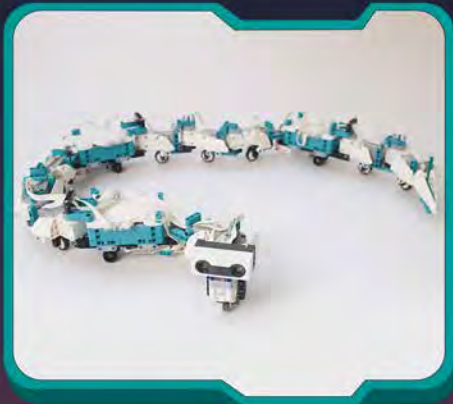
LEGO MINDSTORMS®

Les fans de LEGO® MINDSTORMS® font appel à leur imagination et à la programmation pour créer des modèles qui se déplacent. Nous avons discuté avec des constructeurs MINDSTORMS adultes pour découvrir ce qui les inspire et comment ils mettent leurs nouvelles idées à l'épreuve.



Canard

Cela arrive souvent à Ahmad Sahar de se retrouver bloqué lorsqu'il construit, mais il affirme : « ... généralement, avec un peu de persévérance, je trouve une façon de résoudre le problème ».



Serpent de mer

« Le moyen le plus simple de débloquer les choses [lors de la construction] est de faire une pause », explique le designer Anton Vanhoucke. « Ou d'aller se coucher, car la nuit porte conseil. Après la pause, j'ai toujours de nouvelles idées. »



Salameuh

Marc-André Bazergui affirme : « C'est facile de séparer les éléments LEGO pour tester de nouvelles idées jusqu'à l'obtention du modèle parfait. »



Gelo - animal domestique

Anika Brandsma n'a pas peur de faire des erreurs lorsqu'elle crée des modèles. « J'essaie de ne pas abandonner », dit-elle. « Je prends du recul et j'essaie de comprendre ce qui s'est mal passé et comment y remédier. »



CRÉATURE CODÉE

Le code binaire est un type de codage informatique qui n'utilise que le 0 et le 1. Crée une image dans la grille grâce au code binaire. En partant de la gauche, laisse les espaces 0 vides et colorie les espaces 1 en noir. Tu verras alors une créature apparaître comme par magie ! Pour t'aider, nous avons déjà rempli les deux premières lignes.

100010000																				
010001000																				
001000100																				
011111110																				
111111111																				
110010011																				
110110111																				
011111110																				
011000110																				
001111100																				

Besoin d'aide ? Tu trouveras les solutions page 25





KAI



JAY



COLE



ZANE

DÉPART



ARRIVÉE !

INVOQUE LE DRAGON D'OR

Seul le pouvoir du Dragon d'or peut vaincre le Roi de Cristal ! Mais les ninjas pourront-ils l'atteindre à temps ? Seul le pouvoir de cette puissante créature peut empêcher le Roi de Cristal de conquérir le monde NINJAGO.

LE POUVOIR DU DRAGON

Aide les quatre ninjas à traverser le labyrinthe pour atteindre le Dragon d'or. Chaque ninja a sa propre case départ. Méfie-toi des Guerriers de pierre venge que tu rencontreras sur le chemin !

Besoin d'aide ? Tu trouveras les solutions page 25.



Scanne ce QR code ou rends-toi sur NINJAGO.com pour faire le plein d'aventures !



PREMIER VOL !

LEGO AVATAR

Grâce aux liens tissés entre Jake et son Banshee, Neytiri et Jake peuvent survoler les majestueuses montagnes Hallelujah. Ensemble, ils peuvent désormais explorer la belle et dangereuse lune de Pandora.

NOUVEAU !



PROUVE QUE TU ES PRÊT(E) POUR REJOINDRE LES NA'VI...

... en remettant dans l'ordre les lettres de cette page afin de former un message. (Astuce : c'est un mot que tu peux trouver sur cette page. Nous avons écrit quelques lettres pour t'aider à démarrer.)

B _ _ _ _ _ **E** _ _ _ _ _

Besoin d'aide ?
Tu trouveras les solutions page 25



AIDE LES VIKINGS À REGAGNER LEUR BATEAU !

Le peuple viking vivait en Scandinavie (Suède, Norvège et Danemark) il y a bien longtemps. Les Vikings parcouraient les océans et étaient de grands explorateurs, mais ils devaient parfois faire face à des dangers inattendus !

Les Vikings étaient aussi appelés Hommes du Nord, parce qu'ils venaient du nord.

Les Vikings étaient des marins et des constructeurs de bateaux de génie, mais ils étaient aussi de bons agriculteurs.

La langue viking utilisait des symboles appelés « runes ». Le nom de leur alphabet était le Futhark. Les runes étaient généralement gravées sur du bois, de la pierre ou de l'os.

31
IN
EN

QUEL EST LE MOT DE PASSE ?

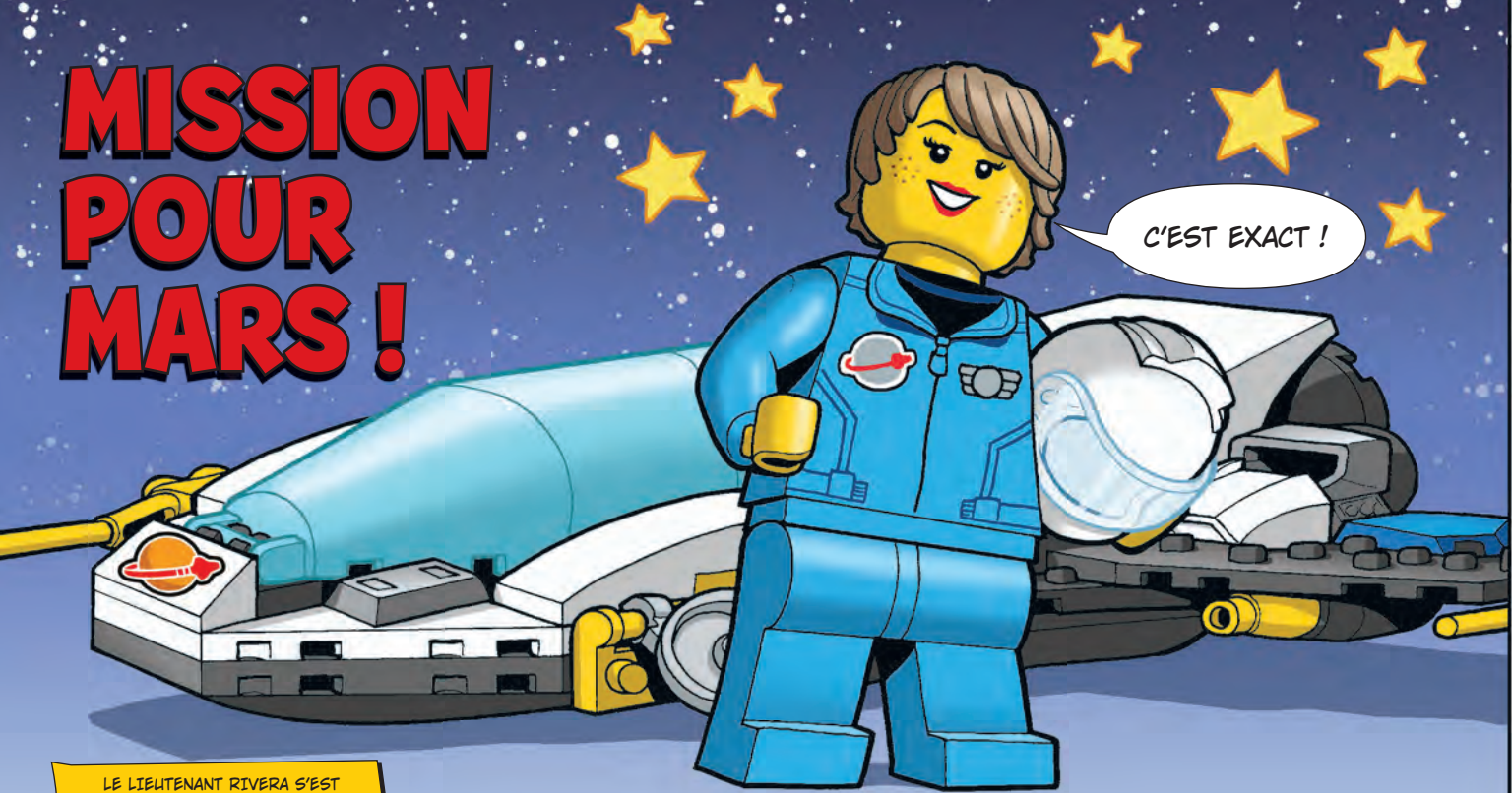
Alors qu'ils tentent de regagner leur navire, les explorateurs vikings tombent sur un puissant dragon et un loup féroce. Le seul moyen d'éloigner ces animaux est un mot de passe viking, mais personne ne s'en souvient ! Aide-les en déchiffrant le message secret. (Astuce : le mot de passe est le nom de l'alphabet runique des Vikings.)



Seven empty white boxes for writing the password.

CODE	A	B	C	D	E	F	G	H	I	J	K	L	M	N	O	P	Q	R	S	T	U	V	W	X	Y	Z

MISSION POUR MARS !



C'EST EXACT !

LE LIEUTENANT RIVERA S'EST PRÉPARÉE TOUTE SA VIE POUR REJOINDRE LA PLANÈTE MARS.

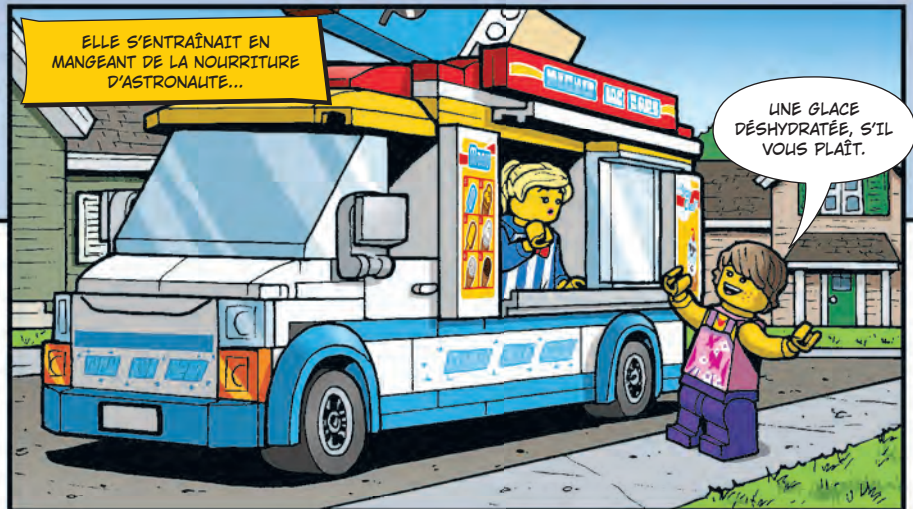


3, 2, 1!

DÉCOLLAGE !

PROCHAIN ARRÊT : MARS !

LORSQU'ELLE ÉTAIT PETITE, ELLE ÉTAIT DÉJÀ PRÊTE À DÉCOLLER.



ELLE S'ENTRAÎNAIT EN MANGEANT DE LA NOURRITURE D'ASTRONAUTE...

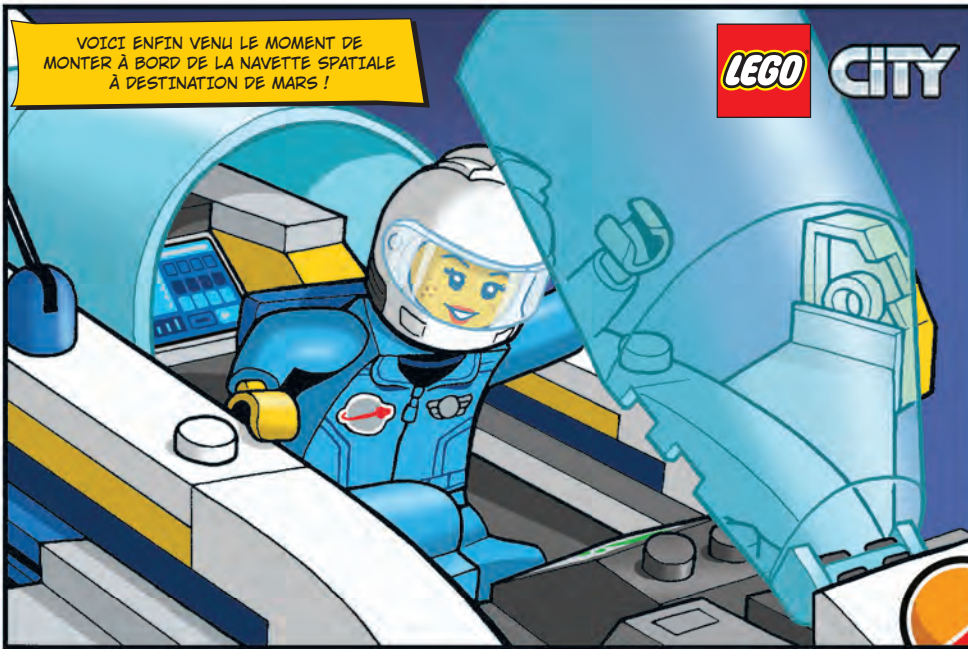
UNE GLACE DÉSHYDRATÉE, S'IL VOUS PLAÎT.



ET S'HABILLAIT TOUJOURS POUR L'OCCASION.

RIVERA À LA BASE ! NOUS SOMMES DANS L'ORBITE DU COURS DE MATHÉMATIQUES.

VOICI ENFIN VENU LE MOMENT DE MONTER À BORD DE LA NAVETTE SPATIALE À DESTINATION DE MARS !



MISSIONS



N'HÉSITE PAS À ME REJOINDE !

ALERTE MISSION

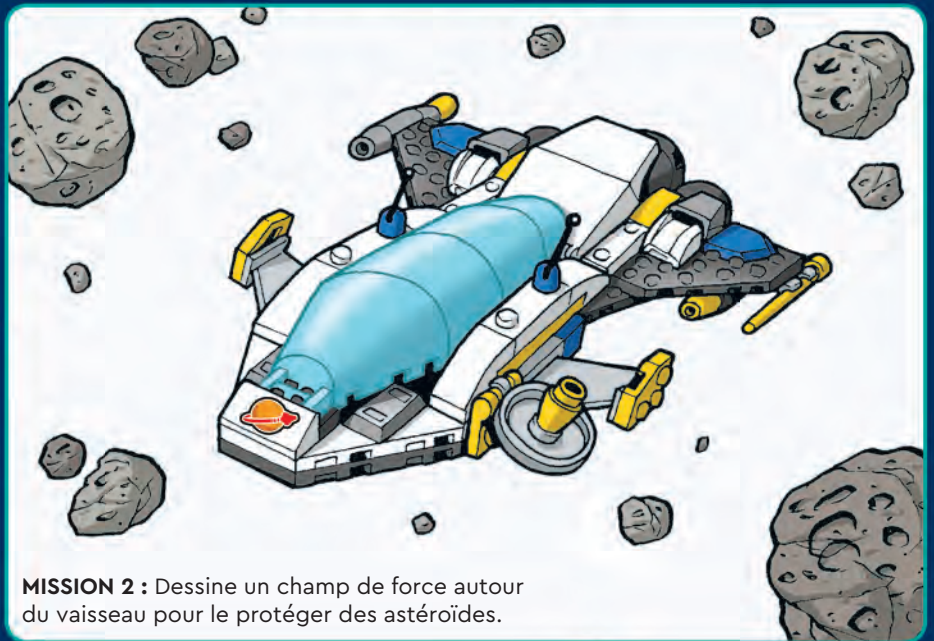


J'AI D'IMPORTANTES MISSIONS À ACCOMPLIR DURANT MON VOYAGE ET MON SÉJOUR SUR LA PLANÈTE MARS. PEUX-TU M'AIDER ?

Besoin d'aide ? Tu trouveras les solutions page 25.

MISSION 1 :

Construis un chien de l'espace pour qu'il soit ton ami et protège ta base.



MISSION 2 : Dessine un champ de force autour du vaisseau pour le protéger des astéroïdes.

MISSION 3 : Voici cinq choses importantes à faire à notre arrivée sur Mars. Dans quel ordre devons-nous les réaliser ? Attribue un numéro de 1 à 5 à chaque élément, 1 étant le plus important.

Noter les résultats des recherches dans un journal

Planifier le voyage de retour

Trouver de l'eau

Faire pousser des légumes dans un potager

Installer un satellite pour collecter des données

MISSION 4 :

Construis un satellite et partage ta création dans l'application LEGO® Life.



Découvre un nouveau monde de construction !

L'application **GRATUITE** LEGO® Builder te guide et suit la progression de tes constructions. Elle te permet de zoomer sur ton modèle, de le faire pivoter et d'enregistrer tes sets ! Tu peux également y retrouver les activités LEGO City Missions !



BUILDER

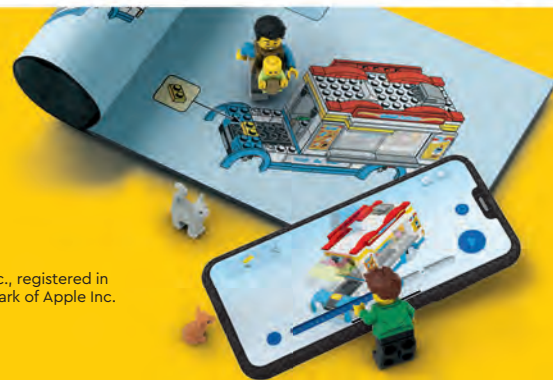
LEGO® Builder

Télécharger dans l'App Store

DISPONIBLE SUR Google Play



Apple and the Apple logo are trademarks of Apple Inc., registered in the U.S. and other countries. App Store is a service mark of Apple Inc. Google Play is a trademark of Google Inc.

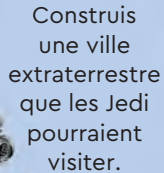




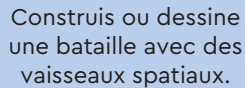
LEGO

STAR
WARS

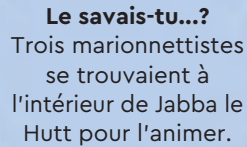
Pour encore plus d'action dans
une galaxie lointaine, très lointaine,
rends-toi sur LEGOstarwars.com



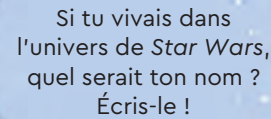
Construis
une ville
extraterrestre
que les Jedi
pourraient
visiter.



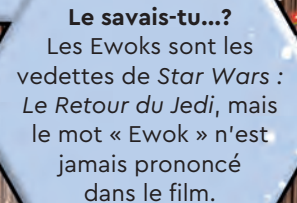
Construis ou dessine
une bataille avec des
vaisseaux spatiaux.



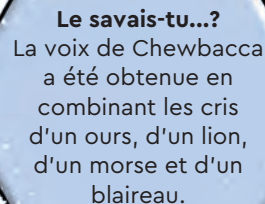
Le savais-tu...?
Trois marionnettistes
se trouvaient à
l'intérieur de Jabba le
Hutt pour l'animer.



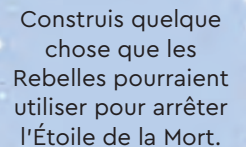
Si tu vivais dans
l'univers de *Star Wars*,
quel serait ton nom ?
Écris-le !



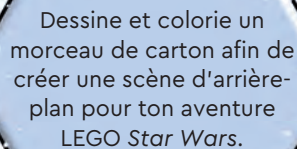
Le savais-tu...?
Les Ewoks sont les
vedettes de *Star Wars* :
Le Retour du Jedi, mais
le mot « Ewok » n'est
jamais prononcé
dans le film.



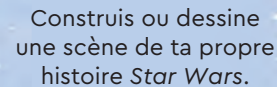
Le savais-tu...?
La voix de Chewbacca
a été obtenue en
combinant les cris
d'un ours, d'un lion,
d'un morse et d'un
blaireau.



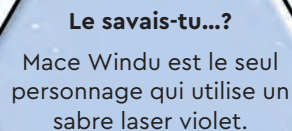
Construis quelque
chose que les
Rebelles pourraient
utiliser pour arrêter
l'Étoile de la Mort.



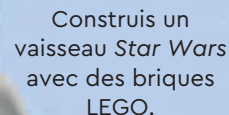
Dessine et colorie un
morceau de carton afin de
créer une scène d'arrière-
plan pour ton aventure
LEGO *Star Wars*.



Construis ou dessine
une scène de ta propre
histoire *Star Wars*.



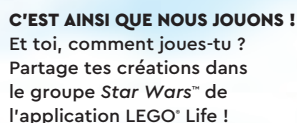
Le savais-tu...?
Mace Windu est le seul
personnage qui utilise un
sabre laser violet.



Construis un
vaisseau *Star Wars*
avec des briques
LEGO.



ARRIVÉE



C'EST AINSI QUE NOUS JOUONS !
Et toi, comment joues-tu ?
Partage tes créations dans
le groupe *Star Wars*™ de
l'application LEGO® Life !

INVENTE TON HISTOIRE

Disney
PRINCESS



Disney
FROZEN



AMUSE-TOI AVEC UNE QUÊTE LEGO® STAR WARS™

Il y a bien des façons de rendre ton jeu LEGO® Star Wars™ encore plus passionnant : tu peux construire de nouveaux modèles, dessiner ou peindre un décor et bien plus encore. Tu trouveras quelques idées dans ce jeu amusant auquel tu peux jouer avec tes amis ou ta famille.



SALUT,
JE M'APPELLE BOB
ET J'ADORE STAR WARS !
JE SUIS IMPATIENT DE
JOUER À CE JEU. TU PEUX
AUSSI Y JOUER SEUL(È).
AMUSE-TOI BIEN !



COMMENT JOUER :

- 1 Matériel nécessaire : des minifigurines, des minipoupées ou des briques en guise de pions, ainsi qu'un dé.
- 2 Chaque joueur place son pion sur la case DÉPART.
- 3 Les joueurs lancent le dé pour savoir qui commence. Celui ou celle qui obtient le plus grand nombre commence.
- 4 Les joueurs suivent les instructions indiquées sur chaque case.
- 5 Le jeu est terminé lorsque tous les joueurs ont atteint la case Arrivée.

VOICI COMMENT NOUS JOUONS

© & ™ Lucasfilm Ltd.

DÉPART

Explore un monde extraterrestre !
Prends une photo de tes minifigurines parties à l'aventure en pleine nature.

Construis ou dessine quelque chose qui pourrait servir à transporter des droïdes de combat.

Le savais-tu...?
Le premier film *Star Wars* sorti au cinéma était *Star Wars IV : Un nouvel espoir* en 1977.

Construis ou dessine un nouveau type d'extraterrestre de *Star Wars*.

Dessine ton personnage de *Star Wars* préféré.

Le savais-tu...?
Le personnage de Chewbacca a été inspiré par un chien nommé Indiana qui appartenait à George Lucas, le créateur de *Star Wars*.

Le savais-tu...?
Le son du chasseur TIE a été obtenu en combinant un barrissement d'éléphant et le bruit d'une voiture qui dérape sur la chaussée.

Combattre l'Empire, ça creuse ! Prends une photo de tes minifigurines avec ton en-cas préféré.



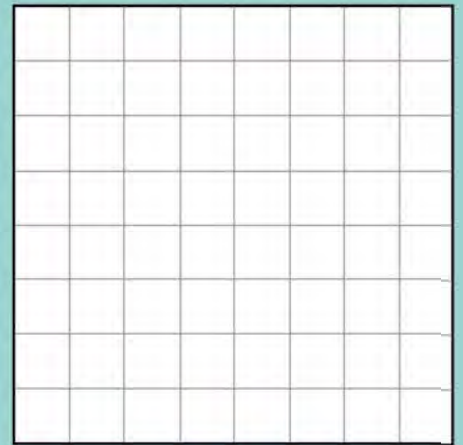
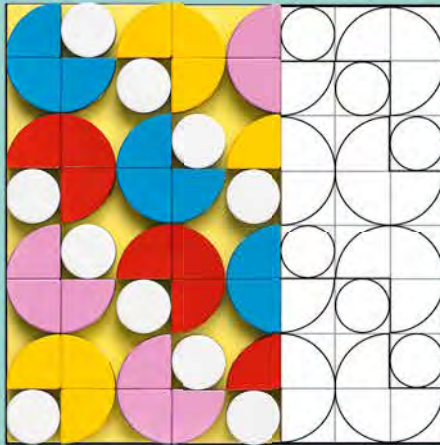
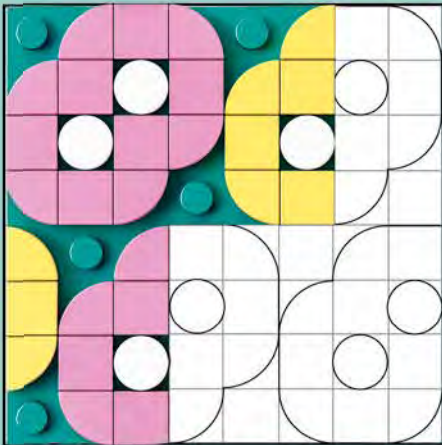
DES CRÉATIONS À TON IMAGE AVEC DOTS !



COLORIE TON UNIVERS

Observe les deux motifs ci-dessous. Nous les avons commencés, tu peux désormais ajouter de la couleur et les terminer. Suis le modèle ou crée tes propres motifs ! Lorsque tu auras terminé, remplis la trame vide en utilisant les couleurs et les formes qui te plaisent.

Besoin d'aide ? Tu trouveras les solutions page 25.



Construis un cadeau.
OFFRE un cadeau.



D'autres activités amusantes t'attendent dans le groupe DOTS de l'application LEGO® Life.

Build to Give avec DOTS

Affiche ton style et fais le bonheur d'un enfant pendant les fêtes. Construis un cadeau et partage une photo de ta création sur le groupe Build to Give dans l'application LEGO® Life. Pour chaque cadeau que tu construis, le groupe LEGO offrira un cadeau à un enfant qui a besoin de jouer !



SOULÈVE, CHARGE, DÉPLACE !

Les grues de manutention permettent d'attraper et de soulever des objets lourds. Tu les as peut-être vues à l'œuvre dans des déchetteries, des ports ou des chantiers de construction. Cette version sur pneumatiques réaliste est une vraie pro !

La partie supérieure du bras se déplace de haut en bas pour soulever et abaisser la pince

La pince peut s'ouvrir et se fermer

Les stabilisateurs montent et descendent

La porte de la cabine s'ouvre

La cabine se déplace de haut en bas

ASSEMBLE LA GRUE

Parmi les formes grises ci-dessous, lesquelles peuvent être combinées pour créer la forme blanche représentant la grue de manutention ? Écris le numéro de chaque forme dans la zone correspondante sur la grue de manutention. N'oublie pas que certaines pièces ne sont pas nécessaires pour compléter le puzzle.



UNE SAISON DES FÊTES SOUS LE SIGNE DES SKYWALKER !

Tu cherches quelque chose d'amusant à faire avec tes amis ou ta famille ? Faites équipe dans LEGO® Star Wars™ : La saga Skywalker pour combattre le côté obscur et sauver la galaxie !

C'EST LA PREMIÈRE FOIS QUE TU JOUES ? JETTE UN ŒIL AUX CONSEILS CI-DESSOUS POUR DÉMARRER RAPIDEMENT.

1 Les pouvoirs des Jedi

Si tu incarnes un Jedi ou un Sith, tu peux utiliser tes pouvoirs pour prendre le contrôle d'un autre personnage.

2 Faire appel à un ami

Tu peux demander à tout moment à un autre joueur de venir t'aider à sauver la galaxie !

3 Le vaisseau qu'il te faut

Chaque vaisseau a ses propres atouts. Teste différents modèles et achètes-en de nouveaux pour trouver celui qui sera le plus adapté à ta mission.

4 Les vaisseaux capitaux

Lorsque tu explores la galaxie, si tu aperçois un vaisseau capital, tu peux essayer de le détruire avec un(e) ami(e) (ils sont coriaces !).



La voiture ultime

Tess et Rory, 9 et 6 ans,
Nouvelle-Zélande



La création de Martin

Martin, 5 ans, Danemark



Deux générations de modèles LEGO !

Ruby et Annabelle, 5 ans, Royaume-Uni



CRÉATIONS SUPER COOL

Tu as réalisé une superbe construction que tu souhaites partager avec d'autres constructeurs ? Envoie-nous une photo !

- 1 Fais-toi prendre en photo avec ta construction. Elle sera peut-être publiée sur cette page dans un prochain numéro.
- 2 Demande à l'un de tes parents ou à ton tuteur de se rendre sur LEGO.com/life/magazine.
- 3 Il pourra y télécharger le formulaire de participation, le remplir, puis l'envoyer par e-mail avec ta photo. L'adresse e-mail est indiquée dans le formulaire de participation.
- 4 N'oublie pas que tu peux également nous envoyer l'histoire de ton modèle. Dis-nous comment tu l'as construit, ce qui se passe dans la scène ou tout ce que tu veux. Max adore aussi recevoir des lettres !



Max
Sabine,
5 ans,
Australie



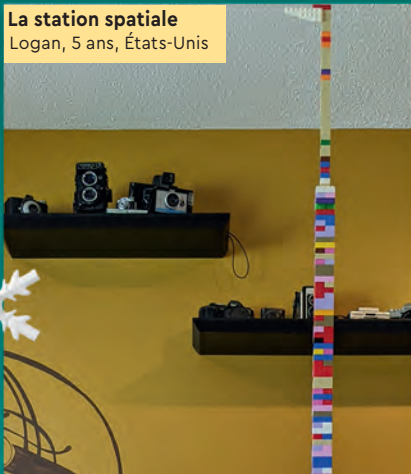
La plateforme de forage gazier
Lennart, 7 ans,
Pays-Bas

MERCI À TOUS CEUX QUI ONT ENVOYÉ LEURS CRÉATIONS, ET NOTAMMENT À NICO, JONAH, OLIVIA, ZEKE, JASON, ALEK, JENS ET MARLIS ! VOUS ÊTES FORMIDABLES !

CONSULTE LA GALERIE EN LIGNE SUR LEGO.COM/LEGOMAGAZINE ET DÉCOUVRE ENCORE PLUS DE CRÉATIONS SUPER COOL.



La station spatiale
Logan, 5 ans, États-Unis



La super voiture
Zaydaan, 7 ans,
Canada



Rebuild the world

Robbotty
Will, 6 ans,
Australie



La grande villa sécurisée
Jason, 8 ans, France



**Le super véhicule et le
circuit de course**
Caleb, 5 ans, États-Unis



La salle de sport
Noemie, 6 ans, Canada



**Le Speedster
flottant de Jay**
Mattia, 6 ans, Suisse



La LEGO House
Benjamin, 8 ans,
Allemagne



SAUVE LE CHÂTEAU DE GLACE



Les zombies et les squelettes se dirigent vers le château de glace et seuls le guerrier royal et le yéti peuvent les arrêter. Ils devront faire appel à toutes leurs compétences, leur force et leurs connaissances en matière de préparation de potions pour assurer la sécurité du château.



PRÉPARE UNE POTION

Il est essentiel de préparer la bonne potion pour remporter la victoire... et d'avoir toujours une potion de guérison à portée de main ! Pense comme un Minecrafter et déchiffre la liste des ingrédients nécessaires afin de préparer une potion de guérison pour le guerrier royal.

13	5	12	15	14	19	3	9	14	20	9	12	12	1	14	20

22	5	18	18	21	5	4	21	14	5	20	8	5	18

2	15	21	20	5	9	12	12	5	4	5	1	21

CODE

1	A	14	N
2	B	15	O
3	C	16	P
4	D	17	Q
5	E	18	R
6	F	19	S
7	G	20	T
8	H	21	U
9	I	22	V
10	J	23	W
11	K	24	X
12	L	25	Y
13	M	26	Z

Besoin d'aide ?
Tu trouveras les solutions page 25.



Construis l'un des éléments dont tu as déchiffré le code et publie une photo de ta création dans l'application LEGO® Life.



CONSTRUIS UN OURSON POLAIRE !

Rebuild
the world

Cet adorable petit ours est venu souhaiter de belles fêtes de fin d'année à tout le monde. Tu peux le construire à l'aide des briques de ta collection LEGO® ! Ne t'inquiète pas pour les couleurs : tu peux construire ton ours polaire avec les couleurs de ton choix.

1

2

3

4

5

6

7

8

9

10

11

12



DES FÊTES PLEINES DE BONHEUR

En cette période de fêtes, offrir des cadeaux n'a jamais été aussi facile. Pour chaque cadeau LEGO® que tu construis et partages dans le groupe Build to Give de l'application LEGO Life, le groupe LEGO offrira un cadeau à un enfant qui a besoin de jouer. Coche toutes les activités que tu fais chez toi à cette période de l'année !



Offrir des cadeaux



Faire des gâteaux



Chanter



Jouer de la musique



DESSINE TON ACTIVITÉ PRÉFÉRÉE PENDANT LES FÊTES

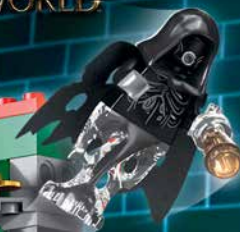
Fais un dessin de toi avec tes amis ou tes proches en train de réaliser votre activité préférée.

ENTRE DANS LE MINISTÈRE DE LA MAGIE

LEGO Harry Potter

Le ministère de la Magie est la puissante institution qui fait respecter les lois de la magie. Situé au cœur de Londres, ce vaste édifice souterrain est accessible depuis une cabine téléphonique rouge délabrée. Une fois que le visiteur a donné son nom et le motif de sa visite, la cabine se transforme en ascenseur qui le conduit à l'atrium.

WIZARDING WORLD



HARRY POTTER characters, names and related indicia are © and ™ Warner Bros. Entertainment Inc. WIZARDING WORLD, WIZARDING WORLD and all related trademarks, characters, names, and indicia are © & ™ Warner Bros. Entertainment Inc. Publishing Rights © JKr. (s22)



UNE ÉVASION MAGIQUE !

Harry, Ron et Hermione ont infiltré le ministère de la Magie pour récupérer des artefacts enchantés. Il leur faut maintenant s'échapper avant de se faire prendre ! Guide-les jusqu'à la sortie du labyrinthe.

Besoin d'aide ? Tu trouveras les solutions page 25.

LE DÉFI DE WHIPLASH !



L'armurerie est l'endroit où Tony Stark crée ses incroyables armures d'Iron Man. Il a fabriqué 85 versions différentes de son armure blindée !



ARMURE MARK III (3)

L'un des premiers costumes d'Iron Man et le premier de couleur rouge et or.



ARMURE MARK LXXXV (85)

L'armure la plus avancée et la plus puissante jamais créée par Tony Stark.



ARMURE MARK XXV (25)

Cette armure dont le nom de code est « Striker » comporte des bras en forme de marteau-piqueur qui peuvent pulvériser du béton.



TERMINE CETTE HISTOIRE !

Choisis un mot parmi les options proposées pour remplir les blancs ou écris le mot de ton choix !

Tony Stark travaille dur dans son _____ . Soudain, il entend un énorme _____ . Son vieil _____ Whiplash vient de s'introduire par effraction ! « Je vais maintenant _____ toutes tes armures ! », dit le méchant. Avant que Tony puisse _____ , toutes ses armures sont endommagées. « Tu viens de commettre une erreur », déclare Tony. « L'armure n'est qu'une partie de ce qui fait de moi _____ . » Il appuie sur un bouton qui éteint _____ des fouets électriques de Whiplash. « J'étais un scientifique avant d'être un super-_____ . Je vais appeler Nick Fury, agent du _____ , pour qu'il t'emmène. Et ensuite, j'aurai beaucoup de réparations à faire ! »

armurerie/cellier/grenier

fracas/klaxon/pet

ami/ennemi/électricien

nettoyer/êtreindre/détruire

réagir/crier/pleurer

Iron Man/Thor/une peluche

l'air/l'alimentation/les confettis

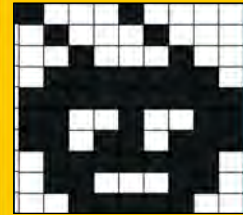
sandwich/héros/chef

S.H.I.E.L.D./FOOT/CAFARD

© 2022 MARVEL

SOLUTIONS :

LEGO® MINDSTORMS®, p. 6



LEGO NINJAGO®, p. 7



LEGO AVATAR, p. 8 : BANSHEE

LEGO Creator, p. 9 : FUTHARK

LEGO City Missions, p. 11 : 2, 1, 3, 5, 4

LEGO® Super Mario®, p. 12



LEGO DOTS, p. 17



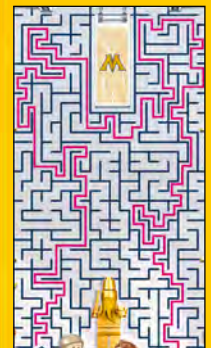
LEGO Technic, p. 18



LEGO Minecraft®, p. 22

MELON SCINTILLANT, VERRUE DU NETHER, BOUTEILLE D'EAU

LEGO Harry Potter®, p. 24



LE PARTAGE DE L'AMITIÉ

EMMA EST PRÊTE À PARTIR POUR SON ÉCOLE D'ART. À UN PETIT DÉTAIL PRÈS...

OUF ! JE N'ARRIVE PAS À FERMER CETTE VALISE !

ON VA ESSAYER.

JE N'Y ARRIVE PAS.

EMMA, TU VAS DEVOIR ENLEVER DES CHOSSES.

MAIS QUOI ? JE VAIS AVOIR BESOIN DE CES PINCEAUX À L'ÉCOLE D'ART.

ET CE CHAPEAU ?

OH, STÉPHANIE POURRAIT PEUT-ÊTRE L'UTILISER !

« ELIJAH ET ELLE PEUVENT L'EMPORTER DANS LEUR TOUR DU MONDE EN BATEAU », EXPLIQUE EMMA.



MIA POURRAIT AVOIR BESOIN DE CES COUVRETTES LORS DE SA PROCHAINE MISSION DE SAUVETAGE D'ANIMAUX.



WAOUH, C'EST LE SCÉNARIO DE NOTRE PIÈCE DE THÉÂTRE DU LYCÉE ! JE PEUX LE GARDER ?

BIEN SÛR.

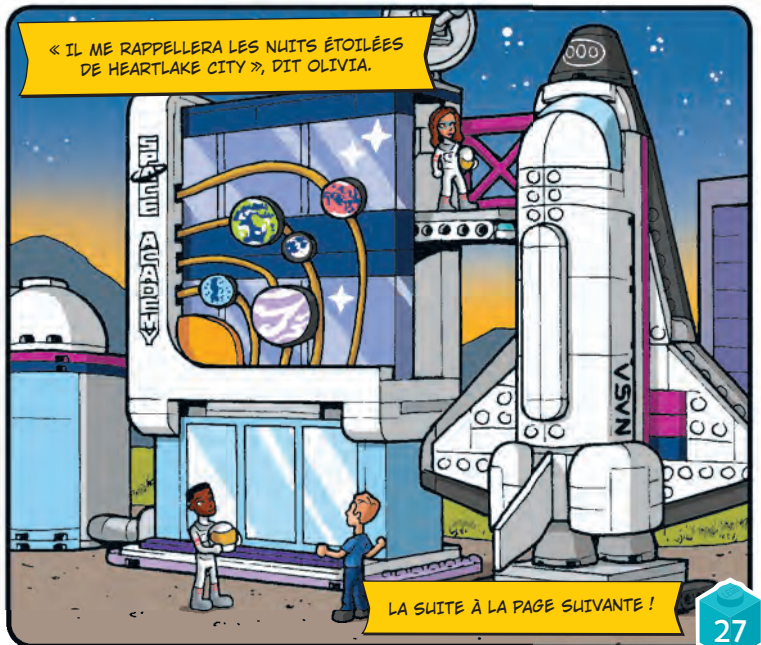


« PEUT-ÊTRE QUE NOUS POURRONS MONTER CETTE PIÈCE DANS MON ÉCOLE DE THÉÂTRE », DIT ANDRÉA.



TIENS, OLIVIA. EMPORTE CE TABLEAU AVEC TOI À L'ACADÉMIE DE L'ESPACE.

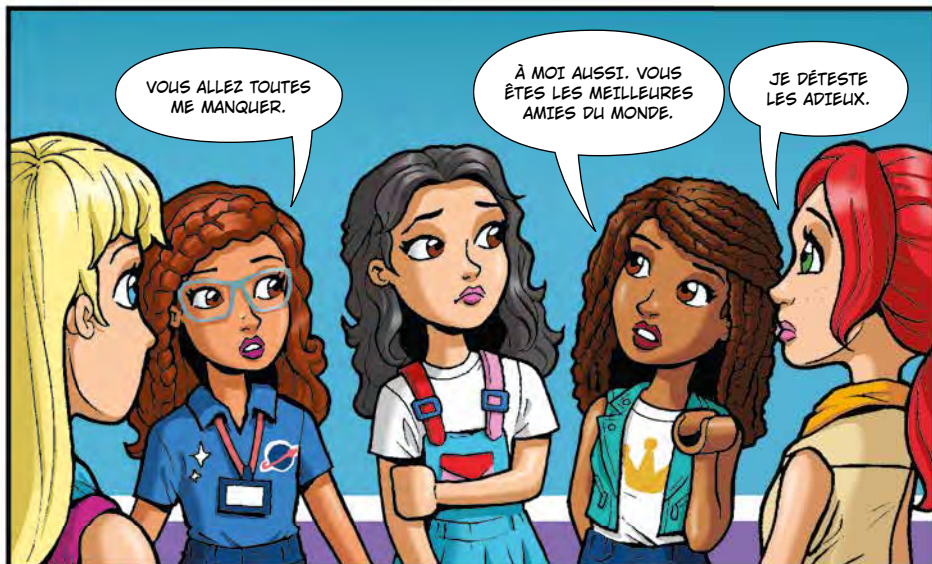
MERCI ! MAINTENANT, MÊME APRÈS MON DÉPART...



« IL ME RAPPELLERA LES NUITS ÉTOILÉES DE HEARTLAKE CITY », DIT OLIVIA.

LA SUITE À LA PAGE SUIVANTE !

Le prochain numéro du magazine LEGO® Life paraîtra en janvier !



FIN