

레고® 라이프 매거진 2024 VOL. 15



미니 포스터



다채로운 놀이



함께 보는 만화



멋진 레고 창작품

화사한 꽃들과 함께 봄이 찾아 왔어요!

놀이 체크

레고 라이프 매거진에 오신 여러분 환영해요!
다양한 놀이와 볼거리가 가득해 페이지를 넘길수록 커지는 재미를 느껴보세요.
자, 어느 것부터 해볼까요?



나만의 새로운 집 짓기



몽키 키드의 파워를 찾아라!



사파리 투어를 떠나자.



브릭이 만화 보기

수선화

장미

해바라기

안녕~ 난 발렌티나!
우리 모두 함께 재미있는 세계로 떠나볼까?

친구들도 초대하고, 함께 레고 라이프 매거진을 펼쳐봐.

이번 호는 볼거리, 볼거리가 정말 많네?
모두 함께 모험을 시작하고, 레고 창작에 대한 아이디어를 떠올려봐!

애벌레가 공룡보다 나이가 많은 거 알아?

이건 아냐.

친구! 비가 오나?

우끼기~ 꽃이 아니네.

지붕에서 물이 새지 않는다면 그럴 리가~

남냥~ 거대한 당근이당!

매력적인 레고 창작의 세계

우리는 모두 레고 브릭으로 무언가를 만들고 노는 것을 좋아하지만, 세상에는 다양한 사람들이 있기에 레고 창작품을 만드는 방법은 정말 다양하죠. 이번 호부터는 전 세계의 레고 창작가와 재미있는 조립 방식을 소개해주려고 해요. 앞으로 다양한 레고 창작가들과 만날까요?

그리고 이번 호 부터는 여러분이 보다 재미있고 편하게 매거진을 볼 수 있도록 순서대로 번호를 적은 만화와 같이 작은 변화를 시도했다는 점!

이제 페이지를 넘겨가며 풍성한 재미를 느껴볼까요?

브릭이와 발렌티나의 커다란 꽃

브릭아, 나한테 장난치려고 숨은 거 다 알아~ 얼른 나와!

알알!

여기엔 없네~

나옹~

너였구나?! 브릭이는 어딴데?

브릭이는 분명 저기 있을 거야.

다음 이야기가 궁금하다면? 4페이지를 펼쳐보세요.

지금 무료 구독하세요! 레고® 라이프 매거진

- 구독하고 연간 4회 새로운 잡지를 집에서 받아볼 수 있어요.
- 5세 이상 친구들이 즐길 수 있는 각종 콘텐츠로 가득해요.



QR 코드를 스캔하고 무료 구독 신청!



레고와 함께 재밌는 시간을 보내볼까요?

각 놀이 페이지마다 난이도가 브릭 아이콘으로 표시되어 있어 레벨을 확인할 수 있어요. 모든 놀이에 참여하고 도전해 보세요.

도움이 필요한가요? 27페이지에 정답이 있어요.

LEVEL 1 쉬움 난이도

LEVEL 2 중간 난이도

LEVEL 3 어려움 난이도

브릭이와 발렌티나의 커다란 꽃



워!

깜짝이야!
넌 오늘도 장난이구나!



여기 화초들
다 너가 키운 거야?
내 수선화는 잘 크고 있지?



그럼~ 얼마나 컸는지
한 번 보자~



내 수선화가
얼마나 잘 자랐는지 봐봐!



대단해! 나도 너만큼
커다란 꽃을
키울 수 있겠지?



우선 멋진 음악을
들려주고...
다시 옮겨 심은
다음에...
충분히
빛을 쬐서~



불안한데...



빠그덕
다들 겁나둬?
오~오~ 안돼!



우아아!
좋은 생각이 아니었나봐.

우당탕탕!



난 포기! 어떻게 이렇게
큰 식물을 키운 거야?

도움을 좀 받았지~



역시
만우절 장난이 최고야.

하하하!
당했다.

마법 같은 이야기 시간

벨과 그녀의 단짝 친구 필립은 신나는 하루를 보내고 싶었어요.
과연 두 친구는 무엇을 하며 하루를 보냈을까요?
이야기의 결말을 여러분이 직접 선택해 보세요.



나만의 특별한 이야기

아래 주어진 이야기의를 읽고
다음 3가지 결말 중 하나를 선택하세요.



화창한 아침. 벨은 등불과 아끼는 책들, 필립의 간식을 챙겨 마차에 올랐어요.



벨과 필립은 어디로든 떠날 준비가 되었어요. 벨은 문득 무엇을 해야 할 지 궁금했어요.



벨은 필립의 간식을 챙겨 함께 마을을 구경하기로 했어요.



벨은 필립과 초원에 앉아 그들이 가장 좋아하는 책을 읽었어요.



벨은 필립과 함께 야수가 있는 성으로 향했어요.

부모님과 어른들은 봐주세요!
가지고 있는 레고 브릭을 활용하여 자녀들과 함께 동화 같은 세상 속 이야기를 직접 만들어 보세요.



©Disney

공주들의 매력 넘치는 스토어



동화 속 공주들의 시장에서 많은 일들이 벌어지고 있어요.
티아나는 자신의 식당에서 나온 음식을 아리엘과 교환하고 싶어해요.
예쁜 드레스를 만드는 신데렐라는 오로라의 B&B에 머물고 싶어하죠.

가게를 연결해 보세요!

마법처럼 뒤죽박죽 뒤섞여버린 길이 보이네요.
가장 좋아하는 가게를 선택하고, 길을 따라 다른 가게들을 찾아가 보세요.



에리엘의 보물 가게



신데렐라의 양복점



오로라의 B&B



티아나의 레스토랑

도움이 필요하다면?
정답은 27페이지에.



©Disney

개구리 집

좀비와 물에 빠진 사람들이 늪지 탐험가를 쫓아내기 위해 다가오고 있어요. 그들이 도착하기 전에 모든 준비를 완벽히 끝내야 해요.



숨은 개구리 찾기

개구리 세 마리가 숨바꼭질을 하고 있어요. 그림에서 개구리 세 마리를 모두 찾아주세요.



개구리 지붕 완성

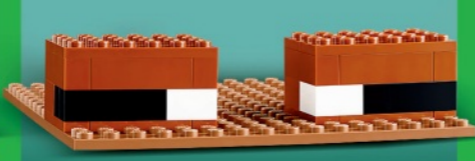
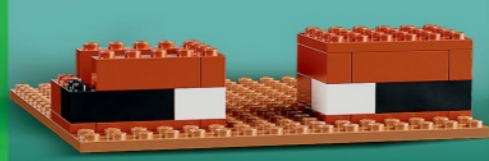
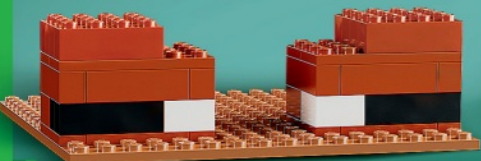
개구리 집의 지붕이 아직 지어지지 않았어요. 위 그림에서 지붕 위의 그림자에 딱 맞는 지붕을 아래 그림에서 찾아 개구리 집을 완성해 주세요.

도움이 필요하다면? 정답은 27페이지에.

1

2

3



닌자고 엘리멘탈 로봇 댄스



1

스핀짓주 사원에서 엘리멘탈 로봇을 타고 훈련을 하고 있는 카이와 골. 친구들은 새로운 것을 시도하고 있었는데...

어후~

흔들 흔들~

4

좀 더 재미나게 춰봐요. 멋진 춤을 춰보는 거 어때요?

클릭
클릭

5

쿵!

뭔 일이지? 다른 누군가가 내 로봇 댄스를 조종하고 있어!

6

쉬익!

베아트릭스 여제가 우리 로봇을 해킹한 건가?

7

싸울줄만 알았지, 춤추는 건 몰랐어요.

우리도 그랬어. 하하하!

소라?! 너였구나. 우리 로봇을 조종한게!

탁!



프리트가 4번지의 헤드위그™

언제나 꿈만 같은 일이 펼쳐지는 마법의 세계! 이번에는 복제 마법으로 해리포터의 올빼미 헤드위그™ 3마리가 만들어 졌어요.

헤드위그™ 찾기 챌린지

겹쳐진 세 개의 원 중에 하나의 올빼미가 다른 모양을 하고 있네요. 어떤 원에 있을까요?

도움이 필요하다면? 정답은 27페이지에.



알고 있나요?

최고의 배달부

해리포터를 포함한 다른 마법사들과 마녀들은 부엉이들을 이용해 편지와 소포를 배달하죠. 부엉이들은 전 세계 어디에서든지 수령인을 찾아낼 수 있어요.

마법의 동물

올빼미, 고양이, 두꺼비는 마법사들이 가장 좋아하는 동물 중 하나이지만 일부 마법사들은 불사조와 하마를 좋아해요.



놀라운 선물

호그와트™의 사냥터 관리인인 해그리드™는 해리포터의 11번째 생일에 헤드위그™를 선물로 줬어요.



WIZARDING WORLD and all related trademarks, characters, names, and indicia are © & ™ Warner Bros. Entertainment Inc. Publishing Rights © JKR.

해그리드의 오두막 : 뜻밖의 방문

노버트라는 아기 드래곤을 비밀리에 키운 해그리드™. 하지만 그의 오두막에 대혼란이 찾아오고 말았어요. 드레이코 말포이™가 눈치채기 전에 여러분이 도와주세요.



WIZARDING WORLD and all related trademarks, characters, names, and indicia are © & ™ Warner Bros. Entertainment Inc. Publishing Rights © JKR.



해그리드™를 도와줘!

노버트가 오두막을 엉망으로 만들고 말았어요. 하지만 우측 원 안에 있는 그림의 모든 것을 노버트가 했을까요? 위의 그림과 우측 원안에 보이는 물건이 같은 것에는 ✔를, 다른 것에는 ✘를 표시해 보세요.

도움이 필요하다면? 정답은 27페이지에.



dot시와 침몰선 탐험

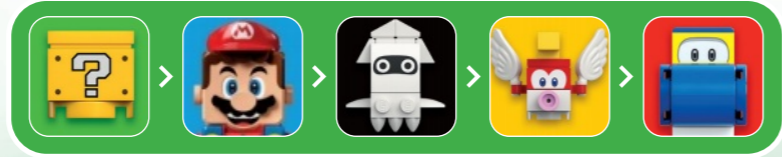


dot시와 함께 수중으로 들어가 난파선을 탐사하고 보물을 찾아보세요.
조심해요! 뽀꾸뽀꾸와 쫄쫄오가 여러분을 괴롭힐 거니까요.

슈퍼마리오와 함께 풍덩!

우측 예시 그림의 패턴을 따라 도착지까지 위, 아래, 또는 옆으로 움직이며 이동해 보세요.

도움이 필요하다면? 정답은 27페이지에.



NEW!



버거 트럭 깜짝 신메뉴



레고 시티 버거 트럭에서 최고의 버거를 만들 준비가 되었나요?
자, 앞치마를 두르고 그릴에 재료들을 구워 볼까요?

나만의 버거 메뉴는?

여러분은 맛있는 버거를 만들기 위해 어떤 재료를 쓸 건가요?
나만의 햄버거를 그려보세요!

- 당근 •
- 옥수수 •
- 사과 •
- 케이크 •
- 소시지 •
- 치킨 다리 •
- 바나나 •
- 호박 •
- 초콜릿 •
- 프레첼 •
- 계란 후라이 •
-



※ 실제 제품에는 위 그림의 레고 브릭들이 모두 포함되어 있지 않음.

NEOM McLaren Extreme E 레이스카



NEOM McLaren Extreme E 레이스카로 서킷을 장악하세요.
2개의 풀백 엔진으로 짜릿하게 결승선을 통과하세요.



레이스 카운트 업!

1. 출발점을 이동하여 화살표를 따라 경주를 시작하세요.
2. 경주 도중 계산을 하여 빈칸에 답을 적으세요.
정답이 여러분에게 올바른 경로로 인도할 거예요.
3. 모든 문제를 풀고 결승선을 통과하세요.

도움이 필요하다면? 정답은 27페이지에.

출발 >>>

<<< **도착**

자동차 (운전자 포함)의
최소 중량은 다음과 같아요.

$800 + 40 = \text{-----}$
킬로그램.

740
KG

840
KG

지금껏 볼 수 없었던
가장 빠른 레이스카예요.
최고 속도는 시속
 $150 + 50 = \text{-----}$
마일 이상이죠.

222
MPH

200
MPH

0~60mph까지
필요한
시간은 단,
 $10 - 7 = \text{-----}$
초면 충분해요.

5
s

3
s



개비와 인어냥의 배와 스파



개비가 인어냥의 배를 타고 미로를 향해할 수 있도록 도와주세요.
해변으로 가는 길에 인어냥이 준비한 5개의 특별한 물약병을
모두 모아 해변 스파로 가세요.

도움이 필요하다면? 정답은 27페이지에.



출발

도착

골드 링을 모아라!



쉐도우 더 헤지혹이 에그맨 박사의 연구실에서 도망치고 있어요.
골드 링을 모으기 위해 라이노봇과 경주를 벌여야 해요.
과연 골드 링을 가장 많이 모은 승자는 누가 될까요?



게임 방법

이 게임은 2명의 플레이어가 함께 플레이해요.

2x2 레고 브릭 36개
(우측 그림 링이 있는 곳에 배치하세요.)

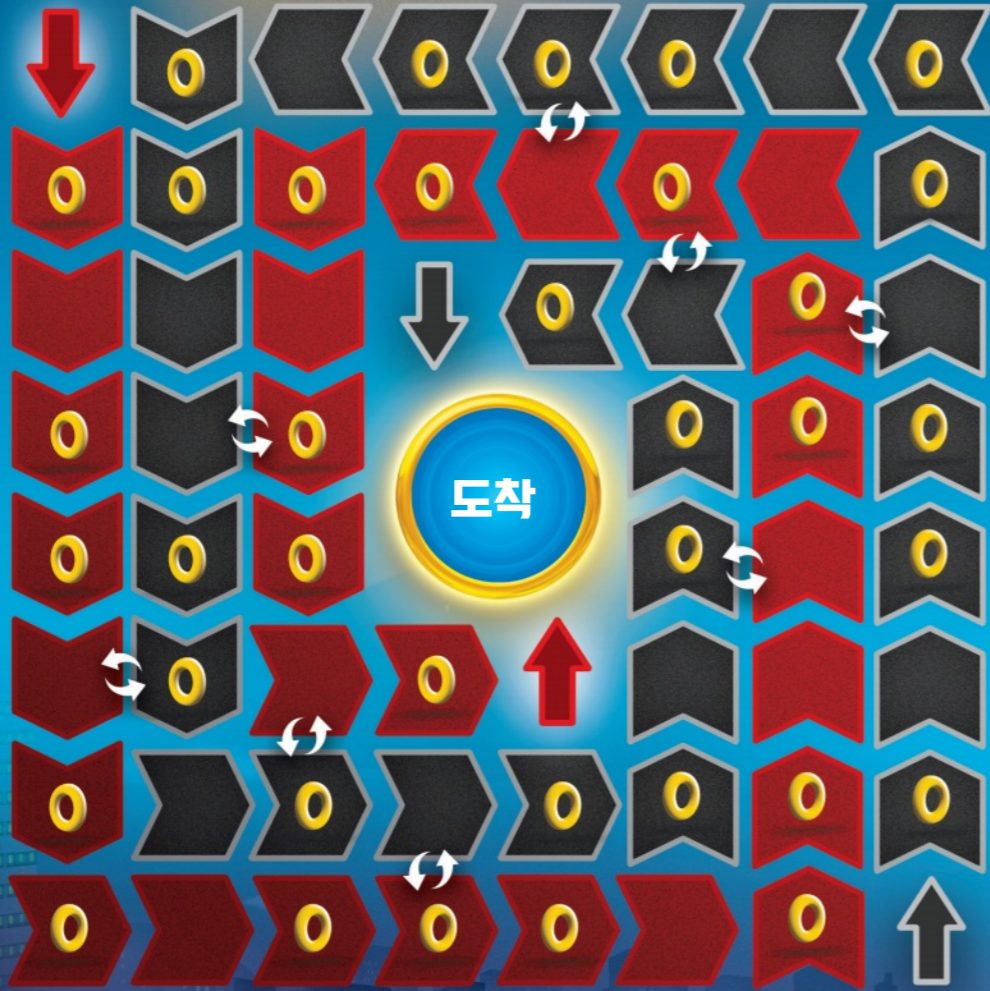
주사위 대신 사용할 3x3 레고 브릭 1개

- 스테드가 위로 향하면 - 1칸 이동
- 스테드가 바닥을 향하면 - 2칸 이동
- 스테드가 옆으로 향하면 - 3칸 이동

플레이어마다 말로 사용할
미니피겨 혹은 레고 브릭 2개

- 1 나이가 어린 플레이어부터 시작하고 쉐도우나 라이노봇 캐릭터를 선택하세요. 쉐도우는 검은 길로 진행하고, 라이노봇은 빨간 길로 진행하세요.
- 2 주사위로 사용할 3x3 레고 브릭을 자기 차례에 올려주세요.
- 3 자신이 도달한 칸까지 있는 골드 링 브릭을 모아주세요. 더 많은 브릭을 모으기 위해 경로를 바꿀 수도 있어요.
- 4 결승선에 도달했을 때 더 많은 브릭을 가진 플레이어가 승리해요.

라이노봇
출발!



쉐도우
출발!

너만의 마을을 만들어봐!

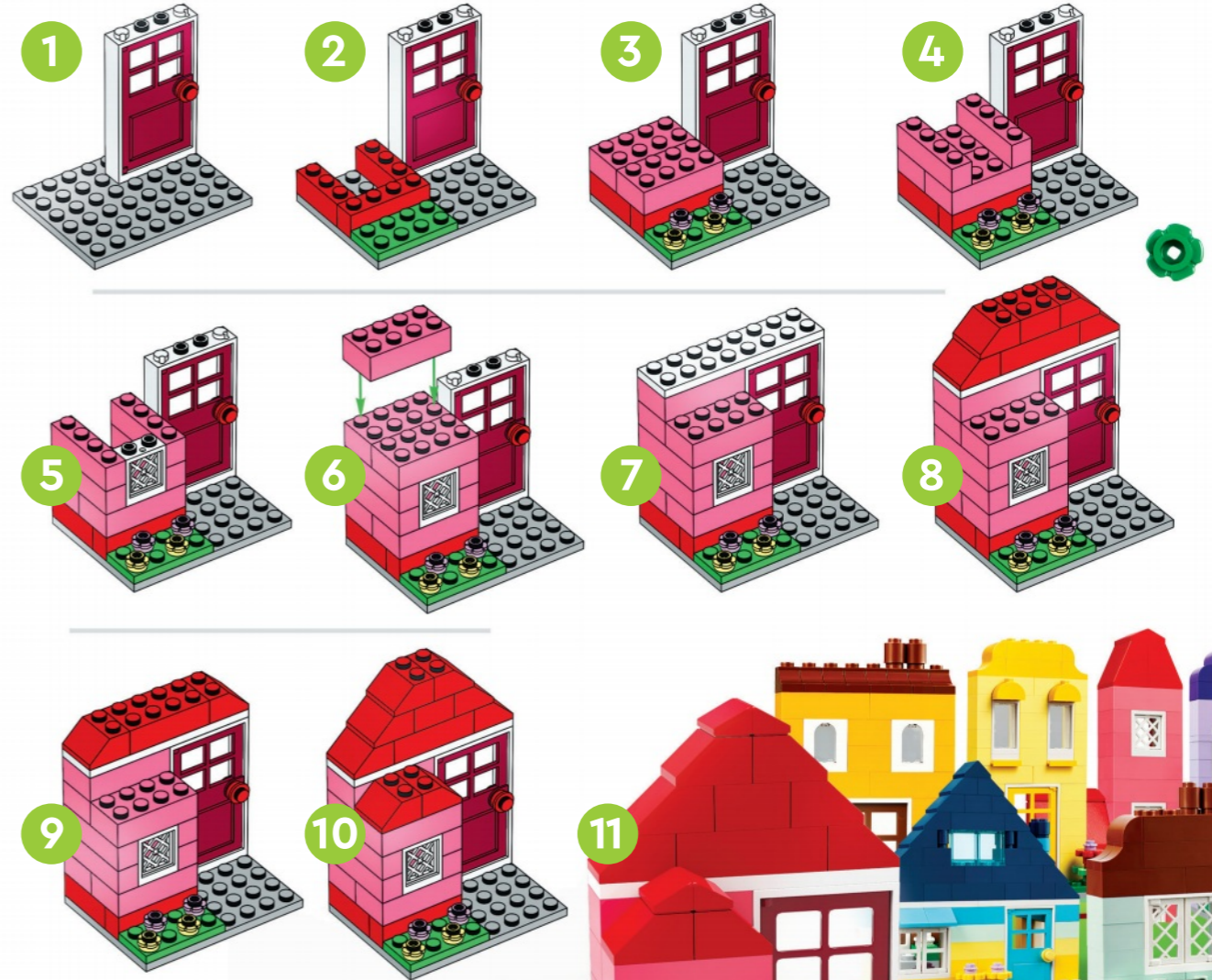


모든 마을은 하나의 건물부터 시작되죠. 여러분은 첫 번째 집을 짓기 위해 어떠한 색상이나 모양의 레고 브릭을 사용할 수 있어요. 멈추지 말고 계속해서 건물을 만들고, 너만의 마을을 완성해 보세요.



부모님과 어른들은 봐주세요!

우리 친구들이 만든 레고 창작품의 사진과 편지를 찍어 창의력 대장 콘테스트나 브릭이의 편지 이벤트에 응모하세요. 자세한 내용은 28페이지와 33페이지를 참고해 주세요.



레고 빌더 무료 앱으로
더욱 즐겁고 다양한
조립의 세계에 빠져 보세요!



- 조립 세트 저장
- 다양한 디지털 조립 설명서
- 줌 확대/축소 및 360도 회전

앱을 다운로드하기 전에 부모님 허락을 받는 것! 잊지 마세요.

내 손으로 만드는 다양한 세계



Play Unstoppable



타코 대작전

레고 드림즈 시리즈를 만나보세요!
lego.com/dreamzzz

1 드림월드를 순찰하던 이지가 무언가를 발견했어요.

2 한편, 현실 세계에서는...
로건!
배에서 나는 소리아?
천둥 소리아?
우르르...
우르르...
우르르...
우르르...
우르르...
우르르...

3 너희 방금 무슨 소리 못 들었어?
로건이 아닌 것 같은데...

안돼, 균열이 생겼잖아.
드림 크리처들이 드림월드를 빠져나가면 큰일이야.

4
오아
무슨 일이지?
잡았다!

5 드림 크리처야!
드림 크리처가 여기에
올 수가 없는데...
틈이 열리면
뭔가 되돌려야 해.
잠깐만!
좋은 미끼가 있어.
오래된 타코를
이렇게 쓸 줄이야.

6 이봐, 스니크!

7 으음~
타코 냄새~

8 드림 크리처 찾는 걸 도와주면 오래된 타코는 몽땅 너의 것이라고.
우린 어딘가 있을 균열을 찾아보자.

10
여기야!
타코를 안으로 던져!
스니크!

11
여기 있다!
우리가 세상을 구한 거 같은데?
좋아!
미끼를 쫓고 있어!

9
좋아! 타코 냄새를 따라가고 있어!

12 잠시 후.
대체 얼마나 더 먹을 수 있는 거냐?
오즈 박사님!
어디 보세요?
이런! 이런 까마귀 발자국!
아무래도 침입한 것 같아.

13
에익~ 타코를 괜히 줬나?

몽키 키드 분신술



1 나는 몽키 키드! 굉장한 힘을 가지고 있지. 난 동물로 변신도 할 수 있지만, 아직 내 모든 기술을 마스터하는 능력을 기르고 있어.

배달이 너무 느리다고! 고객들 불만이 이만저만이 아닌 말이다!

죄송해요~ 전 혼자라고요.

2 손오공이 분신술은 안 알려줬니?
내가 왜 그 생각을 못했지!

3 도전!
와, 이게 정말 맘에 드는데!

4 와우! 내가 완전 많잖아!
기다려요~ 곧 국수가 갑니다!!

5 한참 후.
수고했어! 오늘 어떻게 한거야?
쉽죠! 많은 걸 할 수 있다고요!

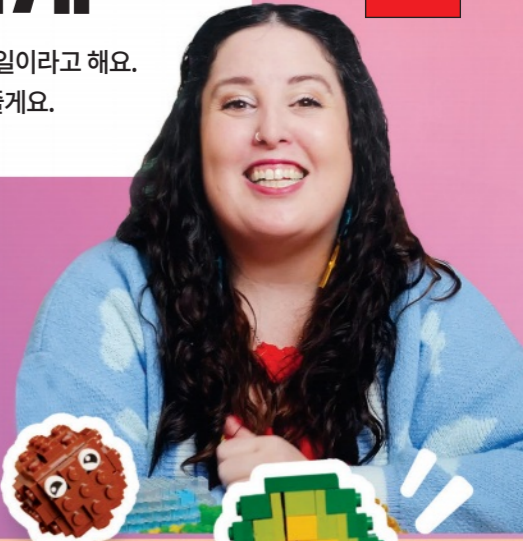
6 그만해! 엉망진창이 되고 있잖아!

7 읊스!
이건 누가 치우지?
내게 좋은 생각이 있지! 짜잔! 분신술!

매력적인 레고 창작의 세계



안녕하세요. 저는 강아지와 음악을 사랑하고 자폐성 장애를 가지고 있는 레고 창작가 앨리슨 게일이라고 해요. 여러분이 원하는 것을 맘껏 만들 수 있는 용기와 영감을 줄 저만의 독특한 레고 작품을 소개해 줄게요.



놀라운 곳에서 샘솟는 나만의 아이디어

저는 제 주변에 다양한 것들을 가져와 레고로 조립하는 걸 좋아해요. 예를 들어 제 냉장고는 레고 브릭으로 만든 음식들로 가득 차 있죠.

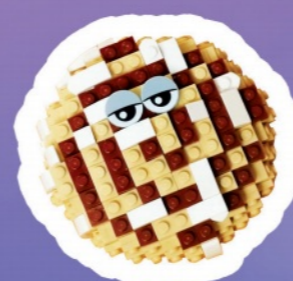
예상을 뛰어넘는 이야기를 위해 살아있는 표정을 추가해요.

저는 가끔 음식이 캐릭터라는 생각을 하기 때문에 얼굴을 추가하여 숨을 불어넣곤 하죠. 이 아보카도 괴물처럼요! 여러분이라면 어떤 음식을 캐릭터로 바꾸어 보실래요?



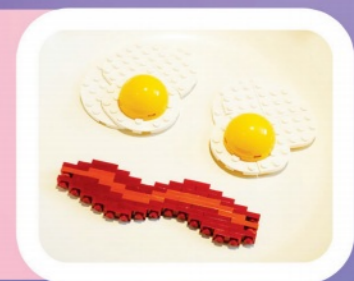
레고 브릭을 활용할 새로운 방법을 연구해요.

재미있는 부품을 원래라면 매칭이 안되는 것들에 활용하는 방법을 생각하곤 해요. 이 피자 올리브는 사실 레고 타이어랍니다. 여러분이 좋아하는 레고 부품을 어떻게 새로운 방식으로 활용할 수 있을까요?



실수하고 실험하며 커지는 재미

신기하게도 조립 실수를 많이 할수록 더욱 작품이 잘 만들어져요. 그 이유는 다양한 해결책을 고민하기 때문이죠. 그러다가 막히면 머리를 식혀 뇌를 재충전하기 위해 잠깐의 휴식을 취합니다.



모두가 원하는 대로 만들어야 해요.

모든 레고 창작가들에게 제가 주는 가장 중요한 팁은 다른 사람들이 원하는 작품이 아닌 내가 좋아하고 생각하는 것을 만들라는 거예요. 그게 가장 핵심이죠! 여러분이 만들고 싶은 작품은 어떤 작품인가요?



앨리슨 게일의 다양한 작품을 만나보세요!
LEGO.com/
allyson-builds



여울님을 초대합니다.

사슴 솔미가 집 주변을 열심히 꾸미고 있어요. 여울이가 집으로 놀러 오면 정말 새롭게 변화되어 있을 거예요.

무엇이 바뀌었을까요?

새롭게 바뀐 솔미네 집에서 6가지 바뀐 부분들을 찾아보세요.

도움이 필요하다면? 정답은 27페이지에.



LEGO Animal Crossing 레고® 동물의 숲™



너를 상점과 부케의 집을 보고 나만의 집을 꾸며볼까요?

부케의 멋진 집을 보고 있던 유니오와 쭈니에게 번뜩이는 아이디어가 떠올랐어요. 정말 환상적인 집을 원하는 친구들을 여러분이 도와주세요!

NEW!

LEGO Animal Crossing 레고® 동물의 숲™



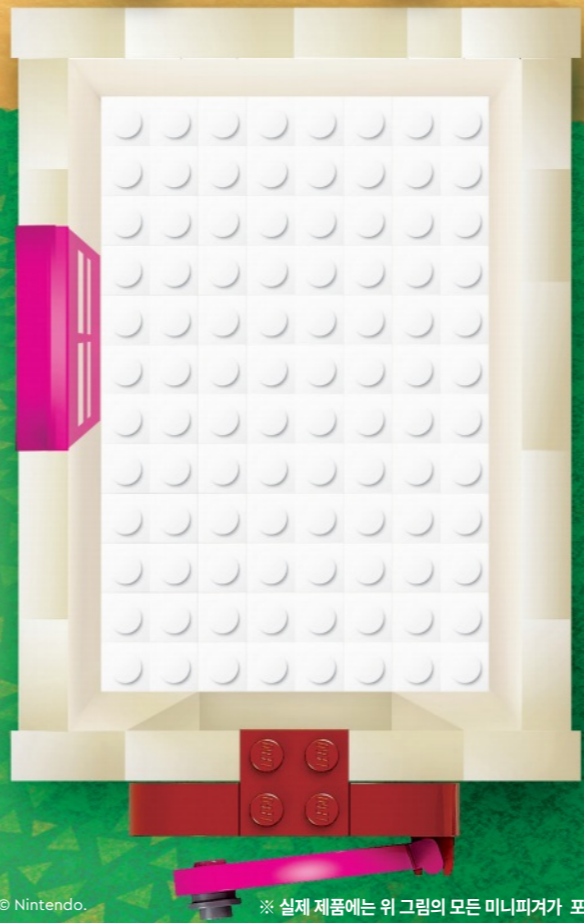
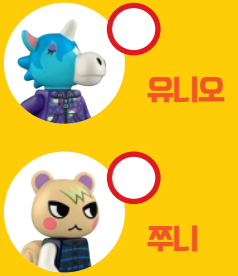
너를

부케

디자이너가 되어보는 시간!

여러분은 어떤 친구의 집을 디자인할 건가요? 부케의 집과 너를 상점에 있는 가구와 소품들로 나만의 집을 꾸며보세요.

힌트: 각각의 자재 아래 표시된 브릭이 차지하는 공간을 참고하여 공간을 꾸며보세요.



라디오



테이블



오븐



화초



1인용 소파



침대

패밀리 하우스 우정 게임

친구들과 함께 재미있는 게임을 즐겨보세요! 올리와 페이즐리의 패밀리 하우스 주변을 구경하고, 트리 하우스에서 게임을 완료해보세요. 중간중간 게임 속 미션을 완료하는 것도 잊지 말고요. 자, 준비 됐나요? 친구들과 함께 출발!



게임 방법



각 플레이어는 말로 사용할 레고 브릭 또는 미니피겨를 선택하여 출발선에 배치해주세요.

3x3 레고 브릭 1개를 주사위로 사용해 주세요. 아래 그림을 참고하여 말의 이동 및 게임을 진행해 주세요.



스터드가 위로 향하면 1칸 이동



스터드가 바닥을 향하면 1칸 이동



스터드가 옆으로 향하면 1칸 이동

도움이 필요하다면? 정답은 27페이지에.

- 가장 어린 친구부터 먼저 시작하세요.
- 브릭을 주사위로 던져 이동하고, 칸에 적힌 지시를 따르세요.
- 게임 순서는 시계 방향으로 진행해 주세요.
- 트리 하우스에 먼저 도착하는 친구가 승리해요.

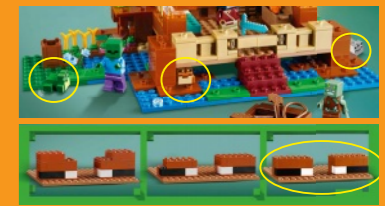


정답을 알아보까요?

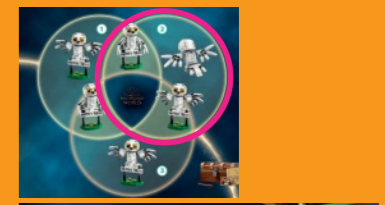
레고® 디즈니 : 7p



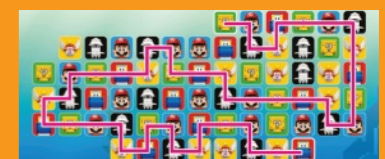
레고® 마인크래프트™ : 8p



레고® 해리포터™ : 10-11p



레고® 슈퍼 마리오™ : 12p



레고® 개비의 매직하우스 : 15p



레고® 동물의 숲™ : 24p



		자크에게 속았어요. 2칸 뒤로	노바와 게임 플레이 1차례 휴식		레오와 신나는 축구 경기 1칸 앞으로	
도착 이제 친구들과 함께 여러분만의 레고 트리 하우스를 만들어 보세요!					그림에서 토끼 친구를 찾으세요. 1칸 앞으로	
					레이라의 쇼 타임! 1차례 휴식	
					올리의 디자인 그림 발견! 2칸 앞으로	
					친구로부터 편지 도착! 1차례 휴식	

출발

리안과 함께 신나는 댄스 타임! 1칸 앞으로



올리와 페이즐리의 트리 하우스 설계도 발견! 2칸 앞으로



올리가 여러분의 사진을 찰칵! 1차례 휴식



페이즐리와 함께 노래 부르기 1칸 앞으로



레오의 피자 먹방! 1차례 휴식



친구들에게 재미있는 이야기를 들려주세요. 1칸 앞으로



그림에서 고양이 친구를 찾으세요. 1칸 앞으로



창의력 대장 콘테스트

여러분의 멋진 작품을 친구들에게 소개해 볼까요?
여러분의 즐거운 모습과 작품이 담긴 사진을 함께 보내주세요!
레고 라이프 매거진은 여러분의 창작품을
아래와 같이 2가지 방법으로 받고 있어요.

1. 레고 라이프 매거진 공식 홈페이지 접수

- 1 LEGO.com/cool-creations 접속
- 2 창작품 제출 양식 다운로드 후 양식 작성 (개인정보활용동의서)
- 3 coolcreations@LEGO.com 이메일 접수
제출물 이미지와 양식 파일 첨부하여 이메일 전송

2. 레고 공식 블로그 '원더랜드 블로그' 네이버 폼 접수

- 1 blog.naver.com/legoblog
접속 및 레고 라이프 앱 다운로드
- 2 미션 주제 확인 후 창작품 조립 및 사진 촬영
- 3 레고 라이프 앱에 자랑 및 사진 인증
- 4 창작품과 아이 사진 네이버 폼에서
첨부 및 양식 기재 후 제출

※ 자세한 참여 방법은 레고 공식 블로그 원더랜드에
창의력 대장 콘테스트 참여 방법을 확인 바랍니다.



브릭 하이!
김이음, 김나음, 유시현, 정은호!
놀랍고 재미있는 작품들
보내줘서 고마워!

친구들이 만들고 싶은 레고 작품을
사진, 편지와 함께 보내줘!
언제나 궁금하고 설레는 우리 친구들의
멋진 작품! 오늘도 기대할게!



사랑의 달콤식탁
김이음, 김나음



모든 것이 멋져! 케이크타임!
유시현



오늘은 초코데이
정은호



티라미슈와 아이스크림
여윤성



세상에서 가장 멋진
아이언맨 딸기케이크
이도영



마법의 케이크
오유환



초콜릿 물고기와 디저트왕국
나경민, 나효민



달콤 탕후루 케이크
정서린



달콤달콤 디저트
이채원, 이서진



사랑이 가득한 레고 디저트 카페
신지아



내가 좋아하는 디저트
노수영



코리아족의 디저트하우스
고예주



발렌타인데이 상콤한
레드딸기케이크와 달콤 디저트 모음
우서현





디저트 기차역에서 파티
박정후



초록초록 롤케이크
강리한



초콜릿 상자
윤은우



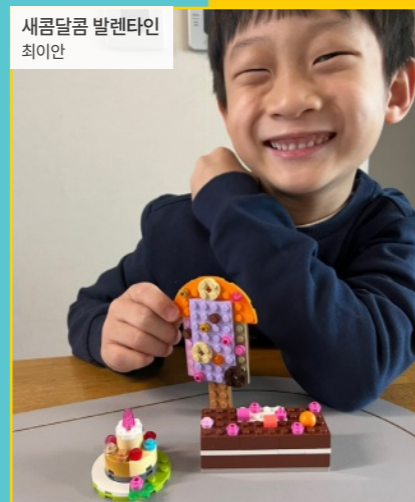
맛있는 바게트빵
임명준



달콤 초콜릿 케이크
김도윤



와플과 레몬에이드
김하린



새콤달콤 발렌타인
최이안



사랑이 담긴 디저트
고연아



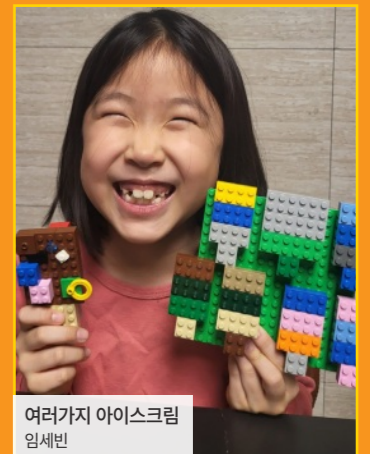
우유 사각 케이크
조석규



바나나 달기 초콜릿 계단 케이크
문정은



닌자고 케이크
최주안



여러가지 아이스크림
임세빈



아이스크림과 케이크 카페
김도현



무지개 케이크와 주스
지민규



환상의 케이크
서현우

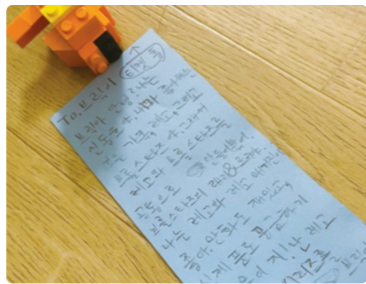
Rebuild
the
world
또 다른 이야기를 짓다

2024 vol.14

브릭이 편지 이벤트 당첨자

브릭 하이~ 친구들! 즐거운 하루하루 보내고 있어? 언제나 레고로 멋진 작품들 보내주고, 이야기를 들려줘서 고마워.
이번 호에 당첨된 친구들 정말 축하해! 다른 친구들도 언제나 기회는 열려 있다는 것 항상 명심하고!
언제나 레고와 함께 행복한 시간을 보내길 바랄게.

최고 으뜸상 (1명)

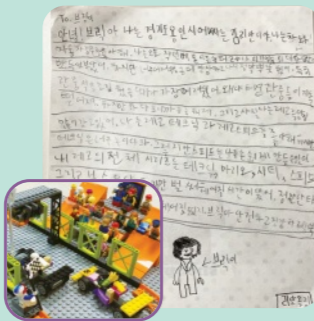


신동* (서울시 양천구)
브릭아 안녕? 내가 좋아하는 것은 가족, 레고, 그리고 브롤스타즈야. 그래서 레고와 브롤스타즈를 만들어 봤어.

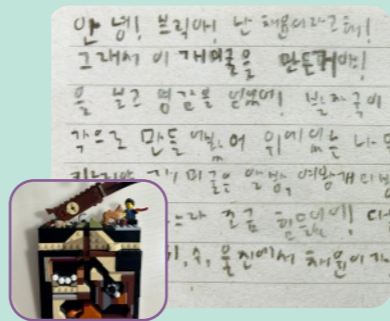
정성 가득상 (3명)



김재* (부산시 강서구)



김리* (경기도 용인시)



박채* (경북 울진군)

마음 듬뿍상 (10명)

- | | | | | |
|----------------|---------------|----------------|---------------|----------------|
| 신지* (경기도 화성시) | 오유* (경기도 용인시) | 이도* (강원도 춘천시) | 이유* (대전시 유성구) | 이자* (경기도 의왕시) |
| 이준* (인천시 미추홀구) | 전도* (경기도 수원시) | 정이* (세종시 남세종로) | 홍정* (경기도 안양시) | 홍진* (경기도 남양주시) |

브릭이의 편지 이벤트

응모기간 2024.04.01 ~ 06.15

나만의 상상력이 듬뿍 담긴 레고 작품과 브릭이에게 하고 싶은 말들을 직접 편지로 적어 사진을 찍고 이메일로 보내주세요.
추첨을 통해 브릭이가 준비한 푸짐한 레고 선물을 드릴게요.

브릭이의 편지 이벤트 상품

1명

10만원 상당 레고 제품

3명

5만원 상당 레고 제품

10명

3만원 상당 레고 제품

참여하는 방법이 궁금해?

1

예쁜 편지지에 직접 편지를 적고 사진 찰~칵!

2

뽀내고 싶은 레고 작품도 함께 사진 찰~칵!

3

개인 정보 동의서 작성 후 사진 찰~칵!

4

메일로 모두 보내면 끝!

개인 정보 동의서

응모 안내

- ※ 문의 응모 메일 주소 : legolifemagazine@himdesign.co.kr
- ※ 당첨자는 다음 호를 통해 발표 예정이며, 개별 상품 발송 예정입니다.
- ※ 개인 정보 활용 동의란에 직접 기재 사인을 하고, 사진도 1장 찍어서 메일로 함께 보내주시기 바랍니다.
- (*당첨자 이름과 일부 편지 공개 예정)

개인 정보 활용 동의

성명(아이 이름) :
전화번호 :
주소 :

1. 개인 정보의 수집 이용 목적 : 이벤트 진행 및 사진 촬영, 당첨 경품 배송
2. 수집하려는 개인 정보 항목 : 성명, 이메일, 전화번호, 주소, 사진(촬영본)
3. 개인 정보의 보유 및 이용 기간 : 이벤트 종료 후 모두 파기
4. 거부할 권리가 있으며 거부 시, 참여 제한 및 당첨이 취소될 수 있습니다.

개인 정보 보호법 제15조 규기에 의거, (주)힘디자인은 고객님의 개인 정보 수집 및 활용에 동의를 받고자 하며, 본인은 위와 같이 개인 정보 수집 및 활용에 동의함.

2024년 월 일 성명 : (인)





LEGOLAND® KOREA RESORT BRICKFUL SPRING FESTA

LEGOLAND®

브릭풀 스프링 페스타에 초대합니다!

새롭게 선보이는 신나는 액티비티와 즐길거리

LEGO® NINJAGO® 닌자 트레이닝 센터 오픈!

레고 닌자고 월드에서 펼쳐지는 특별한 미션들을 수행하고 닌자의 길을 마스터하세요!
(오른쪽 페이지 참고)



BOTANICAL LEGO® CITY

플라워 마켓으로 변신한 LEGO® CITY로 어서 오세요!



다시 돌아온 야간개장!

LEGOLAND®의 야경을 수놓을 화려한 불꽃놀이! 공식 홈페이지에서 야간개장 일자를 꼭 확인해주세요!



어린이날 기념 특별 경품 이벤트

파크 오픈 2주년 기념이자 어린이날인 5월 5일에 진행되는 특별 경품 이벤트도 놓치지 마세요!



새롭게 선보이는 LEGO® 캐릭터 MEET & GREET

LEGOLAND®에 새롭게 찾아오는 LEGO® 닌자고의 아린과 소라의 공연도 보고 사진도 찍어요!



특별 메뉴와 디저트

오직 LEGOLAND®에서만 맛볼 수 있는 시그니처 디저트, 카이즈 애플 프라이즈와 시즌 한정 메뉴를 즐겨 보세요!



진정한 닌자가 되는 길 닌자 트레이닝 센터로 초대합니다!

03.29 ~ 06.09

수련 장소
LEGO® NINJAGO® WORLD

참여 대상
전국의 모든 꼬마* 닌자들 누구나
(*꼬마가 아니어도 됨!)



실내 물놀이 시설로 재 단장한 호텔 휘터 플레이

4계절 물놀이를 즐기세요!



더 자세한 소식이 궁금하시다면
QR 코드를 스캔해보세요!



레고 인사 등극! 레고® 인사이더 클럽!



레고® 인사이더 클럽을 소개합니다.

레고를 사랑하는 누구나 레고 커뮤니티에 참여하고 보다 다양하게 레고를 즐길 수 있는 회원 전용 무료 커뮤니티 플랫폼으로, 부모 또는 보호자의 동의를 받고 새롭게 계정을 개설할 수 있습니다. 온 가족이 함께 안전하고 즐거운 레고 인사이더 클럽을 즐겨보세요.



QR코드를 스캔해 보세요!

반드시 부모님, 보호자의 허락을 받는 것 잊지 마세요.

2024년 7월! 새로운 재미! 레고 라이프 매거진과 다시 만나요!



<레고 라이프 매거진> 2024년 3월 호 통권 15호
2020년 9월 창간 2020년 7월 27일 등록

등록번호 : 바-00074, 2024년 3월 25일 발행
발행 공급처 : ㈜힘디자인



레고코리아(주) 소비자 상담실
080-880-0166
www.LEGO.kr/service

LEGO, the LEGO logo, the Brick and Knob configurations, the Minifigure and LEGOLAND are trademarks of the LEGO Group.
© 2024 The LEGO Group. LEGOLAND is a part of merlin Entertainment Ltd.



레고® 빌더와 함께 더욱 즐거운 레고 조립 시간!

레고 빌더는 3D 입체로 된 레고 조립 무료 앱으로 재미있고 쉽게 조립을 즐길 수 있어요.



QR코드를 스캔하고,
무료 다운로드 받으세요!



안드로이드 OS



iOS



GET IT ON
Google Play



Download on the
App Store

반드시 부모님, 보호자의 허락을 받는 것 잊지 마세요.



레고 조립의 시작!

360도로 회전이 가능한 수백가지 세트의 설명서로 함께 즐겨요!



가족, 친구들과 모두 함께 팀플레이!

앱을 다운받고 각종 콘텐츠도 즐기고 팀 조립도 함께 해보세요!