

© & ™ Lucasfilm Ltd.

# LE MAGAZINE



CRÉATIONS SUPER COOL



POSTER



BANDES DESSINÉES



NOUVEAUX MODÈLES LEGO

NOV - DÉC | 2022

# BIENVENUE DANS LE NUMÉRO 4 !

SALUT, C'EST MAX !

NOUS AVONS PASSÉ LA JOURNÉE À CONSTRUIRE DES CADEAUX POUR LA CAMPAGNE BUILD TO GIVE (RENDS-TOI À LA PAGE SUIVANTE POUR EN SAVOIR PLUS). LE MOMENT EST VENU DE DÉCORER LE SAPIN ! NOUS FAISONS DE NOTRE MIEUX POUR METTRE L'ÉTOILE AU SOMMET.

ON Y EST PRESQUE !

COMBIEN DE CADEAUX DEVONS-NOUS CONSTRUIRE, LINDA ?

DE QUOI RENDRE PLEIN D'ENFANTS HEUREUX PENDANT LES FÊTES !

VOUS AURIEZ DÛ ME LAISSER UTILISER LA FORCE POUR METTRE L'ÉTOILE. ÇA AURAIT PU MARCHER. JE NE SUIS PAS UN JEDI, MAIS JE SUIS MÉGA-FAN DE STAR WARS.

BONNE ANNÉE ! RENDEZ-VOUS EN 2023 !

# LES AVENTURES DE MAX



TOURNE LA PAGE POUR LIRE LA BD DE MAX SUR LE POP-CORN !



## TU N'AS PAS ENCORE L'APPLI LEGO LIFE ?

Télécharge-la dès aujourd'hui **GRATUITEMENT** dans l'une des boutiques d'applications et connecte-toi avec ton LEGO Account.

Apple and the Apple logo are trademarks of Apple Inc., registered in the U.S. and other countries. App Store is a service mark of Apple Inc. Google Play and the Google Play logo are trademarks of Google LLC.



## RIEN QUE POUR TOI



Découvre toutes les surprises amusantes de ce numéro ! Tu verras aussi Max brandir son drapeau pour signaler les jeux et les bandes dessinées créés rien que pour toi. **Cherche-le dans tout le magazine !**

## PRATIQUE !

- Repère ces icônes sur les pages d'activités.
- Elles t'indiquent si l'activité est facile, difficile ou entre les deux. Essaie-les toutes pour voir comment tu te débrouilles ! **Si tu as besoin d'aide, les solutions se trouvent page 25.**



**NIVEAU 1**  
Facile



**NIVEAU 2**  
Entre les deux



**NIVEAU 3**  
Difficile



## LEGO Life Magazine

Numéro ISSN 2554-4721

Pour toute question concernant ton adhésion, visite [LEGO.com/service](http://LEGO.com/service) ou appelle le **00 800 5346 5555** (appel gratuit d'une ligne fixe)

Pour plus d'informations sur LEGO Life, rends-toi sur [LEGO.com/life](http://LEGO.com/life) (Pour le Canada : [LEGO.fr/service](http://LEGO.fr/service) ou appelle le 1-877-518-5346)



**LEGO Life Magazine**  
15-17 rue Vivienne  
75002 PARIS, France



**LEGO Life Magazine**  
Ruiterschool 5,  
2930 Brasschaat



**LEGO Life Magazine**  
C.P. 6005 Markham, ON  
L3R 8G8



(FR/CAFR)

LEGO, le logo LEGO, la minifigurine, NINJAGO, le logo FRIENDS, MINDSTORMS et les configurations des briques et tenons sont des marques déposées du groupe LEGO. ©2022 The LEGO Group.



## Construis un cadeau. OFFRE un cadeau.

Construis un cadeau et partage une photo de ta création sur le groupe Build to Give dans l'application LEGO Life. Pour chaque cadeau que tu construis, nous offrons un cadeau à un enfant qui a besoin de jouer !



## ENVOIE-NOUS TES FABULEUSES CRÉATIONS !

Ton modèle apparaîtra peut-être dans un prochain numéro du magazine LEGO Life. Demande à l'un de tes parents ou à ton tuteur de se rendre sur [LEGO.com/magazine](http://LEGO.com/magazine) pour en savoir plus.

# L'INVITÉ SURPRISE!



NOUS SOMMES PRÊTS. PLACE À LA DÉCORATION !



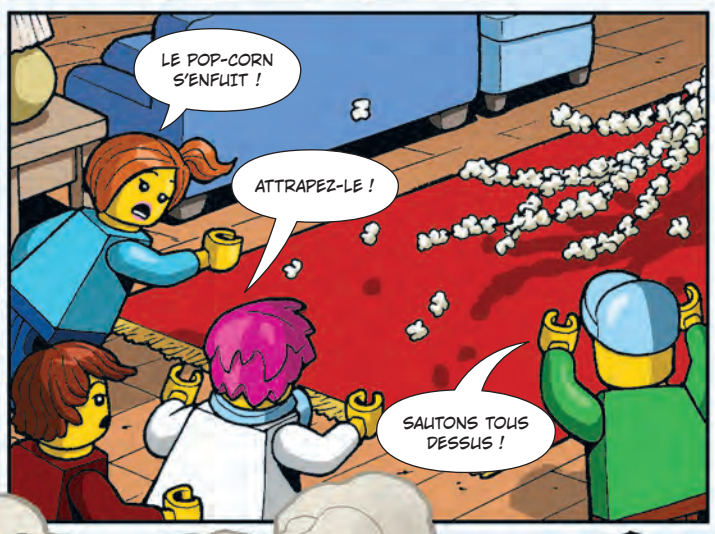
GÉNIAL !

ÇA VA ÊTRE MAGNIFIQUE.

OK, PRENEZ L'EXTRÉMITÉ ET ON VA -



- COMMENCER ?



LE POP-CORN S'ENFUIT !

ATTRAPEZ-LE !

SAUTONS TOUS DESSUS !



OUILLE !

JE L'AI !

NON, C'EST MON ORTEIL !

HMMM, UN PEU PLUS DE BEURRE !

ON A DIT « ATTRAPEZ », PAS « MANGEZ » !



ACCROCHE-TOI BIEN !

OÙ ALLONS-NOUS ?



DU POP-CORN QUI SE PROMÈNE ?



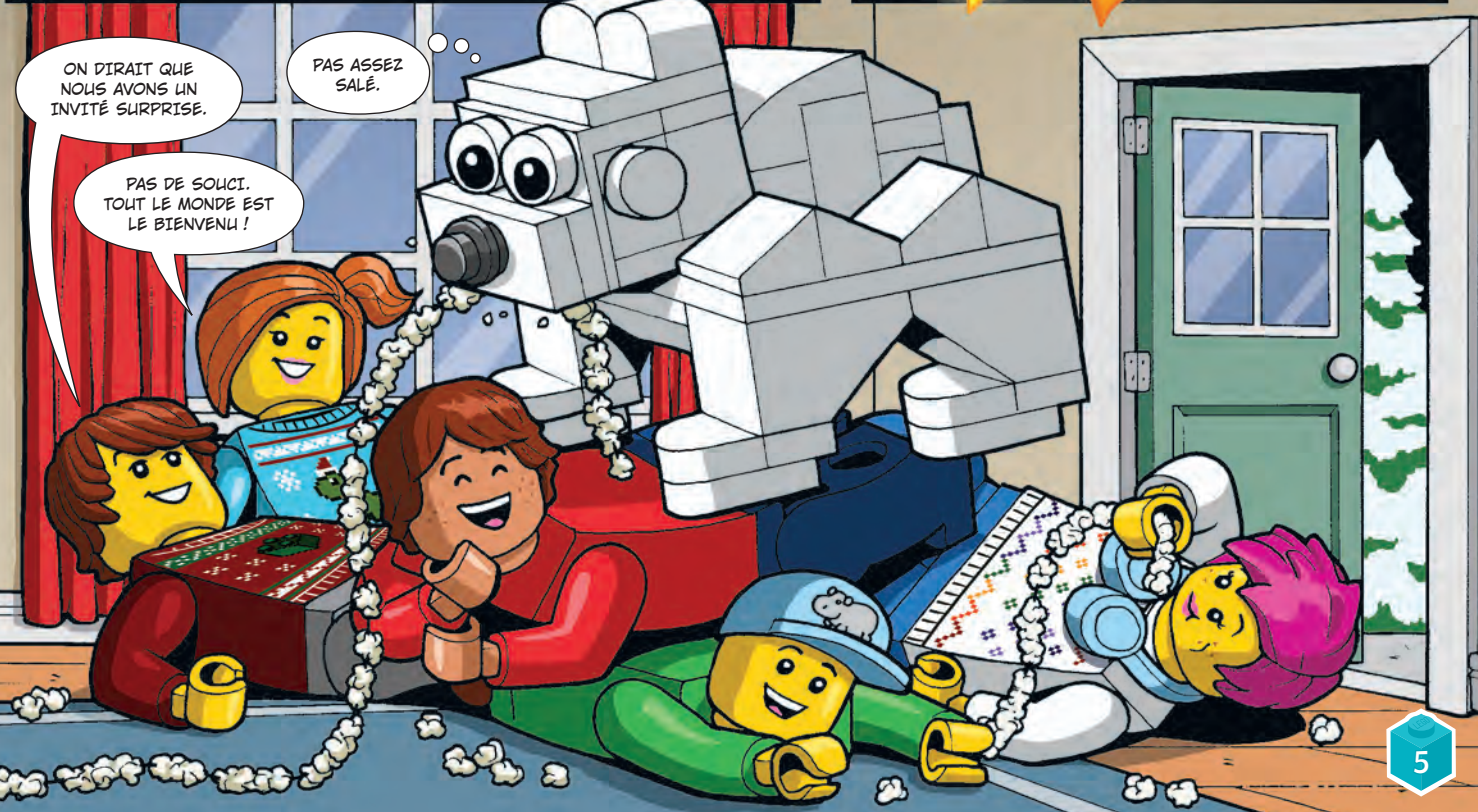
TENEZ BON !

TIREZ !

UN, DEUX, TROIS, C'EST PARTI !



**BOUM !**



ON DIRAIT QUE NOUS AVONS UN INVITÉ SURPRISE.

PAS ASSEZ SALÉ.

PAS DE SOUCI. TOUT LE MONDE EST LE BIENVENU !

# LES TECHNIQUES DES MAÎTRES NINJAS !

Pour vaincre le Roi de Cristal, les ninjas doivent s'entraîner. L'entraînement est essentiel pour l'emporter !

La clé pour maîtriser les séquences suivantes est de garder l'équilibre tout en effectuant chaque mouvement de rotation. IMPORTANT : pratique toujours ces mouvements sous la supervision d'un maître du Spinjitzu expérimenté !



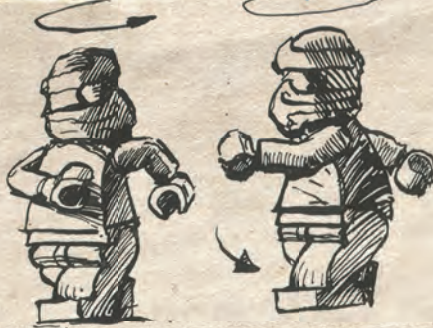
## ROTATION

Les ninjas ont été impressionnés par l'incroyable habileté de Nya lors de cette séquence !



1

Le ninja se tient debout les genoux pliés, un pied devant l'autre.



2

Le ninja fait une rotation du buste.



3

Le ninja se retourne rapidement. Son pied arrière se lève en faisant une rotation. Il tourne ensuite son genou arrière en direction de la cible.

## BALANCIER

Cet exercice permet de perfectionner l'extension arrière.



1

TRAVAIL D'ÉQUIPE : Deux coéquipiers se tiennent dos à dos et entremêlent leurs coudes.



2

Le ninja A se penche vers l'avant. Le ninja B, sur le dos du ninja A, frappe avec les deux jambes tendues.



3

Le ninja B se penche vers l'avant. Le ninja A, sur le dos du ninja B, frappe avec les deux jambes tendues dans la direction contraire.

## LES TECHNIQUES NINJA ULTIMES !

La rotation, le saut, l'extension arrière et la volte-face sont quatre techniques essentielles des ninjas. Selon toi, laquelle est la plus simple à réaliser ? **Attribue un numéro de 1 à 4 à chaque image, 1 étant la technique la plus facile et 4 étant la plus difficile.**











# TROUVE LES ARMES D'OR

Les ninjas doivent se munir de leurs puissantes armes d'or du Spinjitzu pour vaincre le Roi de Cristal. Aide chaque ninja à traverser le labyrinthe. Tu peux même défier un ami ou un membre de ta famille pour voir qui sera le plus rapide.



Besoin d'aide ?  
Tu trouveras les solutions page 25.



# LE DUEL FINAL !



SALUT, C'EST BOB !  
JE SUIS LE PLUS GRAND FAN DE  
STAR WARS™ DE TOUS LES TEMPS. TU ME  
CONNAIS PEUT-ÊTRE GRÂCE À L'APPLICATION  
LEGO® LIFE. RAVI DE TE RENCONTRER ! OBI-  
WAN KENOBI AFFRONTÉ DARK VADOR LORS  
D'UN INCROYABLE DUEL AU SABRE LASER.  
SELON TOI, QUI VA GAGNER ?



## DEUX FOIS PLUS D'ACTION

Voici deux images représentant cet affrontement légendaire. Peux-tu trouver, dans l'image du bas, les sept éléments qui diffèrent de l'image du haut ?

Besoin d'aide ?

Tu trouveras les solutions page 25.



© 2022 The LEGO Group. STAR WARS © & TM Lucasfilm Ltd. TM & © Warner Bros. Entertainment Inc. (S22)



### OBI-WAN KENOBI

Obi-Wan Kenobi est un Maître Jedi qui a appris à maîtriser la Force. Il a entraîné Anakin Skywalker et a combattu aux côtés de l'Armée de la République pendant la Guerre des Clones.



### DARK VADOR

Avant de passer du côté obscur de la Force, Anakin Skywalker était un chevalier Jedi héroïque. Devenu Seigneur Sith, il s'est mis au service de l'Empereur pendant de nombreuses années.



# AIDE LES VIKINGS À REGAGNER LEUR BATEAU !

Le peuple viking vivait en Scandinavie (Suède, Norvège et Danemark) il y a bien longtemps. Les Vikings parcouraient les océans et étaient de grands explorateurs, mais ils devaient parfois faire face à des dangers inattendus !

Les Vikings étaient aussi appelés Hommes du Nord, parce qu'ils venaient du nord.

Les Vikings étaient des marins et des constructeurs de bateaux de génie, mais ils étaient aussi de bons agriculteurs.

La langue viking utilisait des symboles appelés « runes ». Le nom de leur alphabet était le Futhark. Les runes étaient généralement gravées sur du bois, de la pierre ou de l'os.

31  
IN  
EN

## QUEL EST LE MOT DE PASSE ?

Alors qu'ils tentent de regagner leur navire, les explorateurs vikings tombent sur un puissant dragon et un loup féroce. Le seul moyen d'éloigner ces animaux est un mot de passe viking, mais personne ne s'en souvient ! Aide-les en déchiffrant le message secret. (Astuce : le mot de passe est le nom de l'alphabet runique des Vikings.)



Seven empty white boxes for writing the password.

CODE	A	B	C	
D	E	F	G	H
I	J	K	L	M
N	O	P	Q	R
S	T	U	V	W
X	Y	Z		

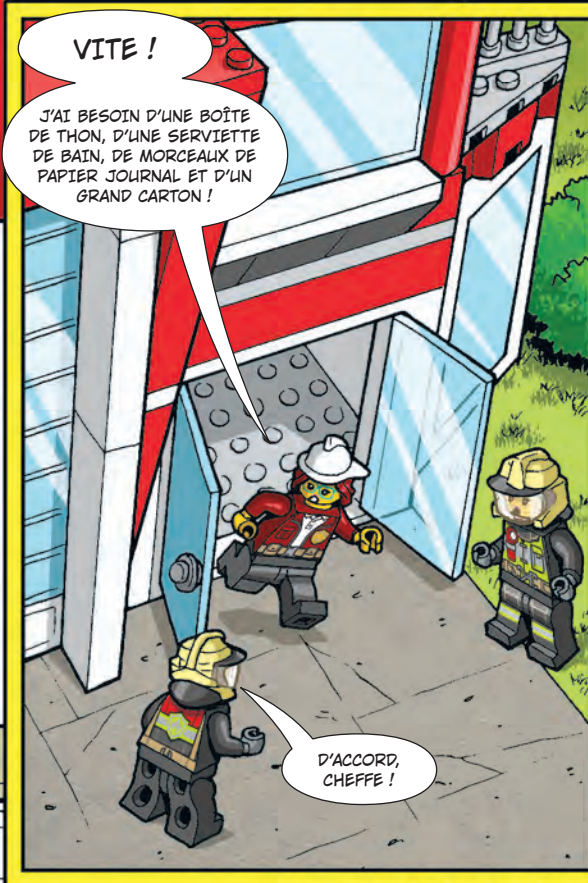
# URGENCE !



IL Y A UN INCENDIE  
AU CENTRE-VILLE.

C'EST PARTI !

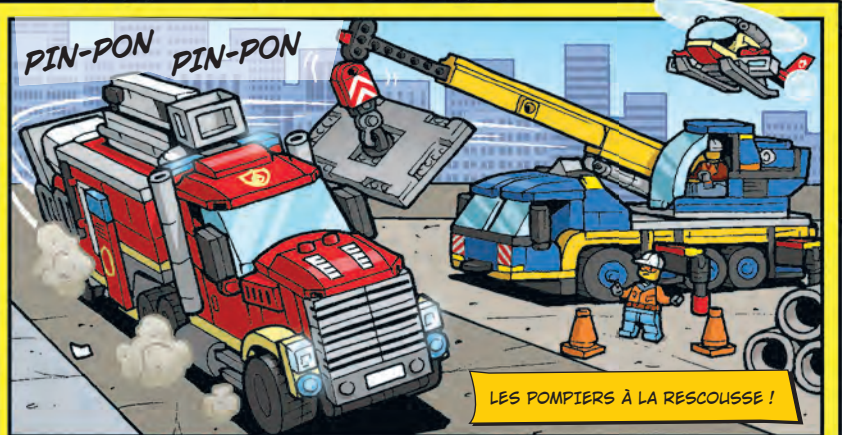
LA CASERNE DE POMPIERS DE  
LEGO® CITY EST TOUJOURS PRÊTE À  
FAIRE FACE AUX URGENCES.



VITE !

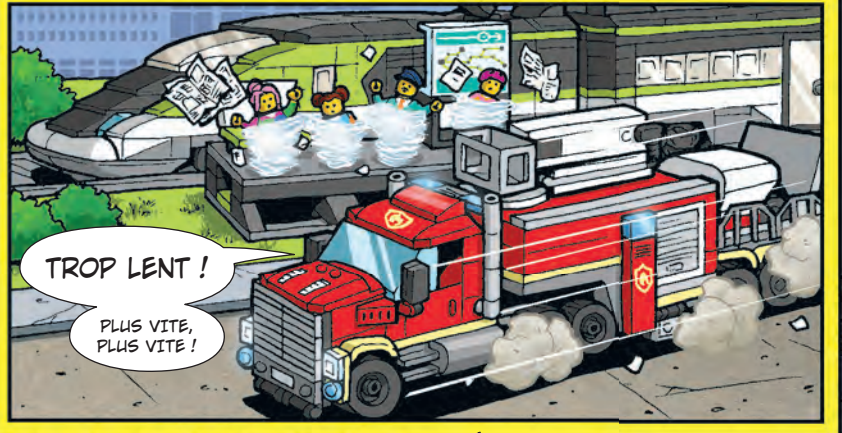
J'AI BESOIN D'UNE BOÎTE  
DE THON, D'UNE SERVIETTE  
DE BAIN, DE MORCEAUX DE  
PAPIER JOURNAL ET D'UN  
GRAND CARTON !

D'ACCORD,  
CHEFFE !



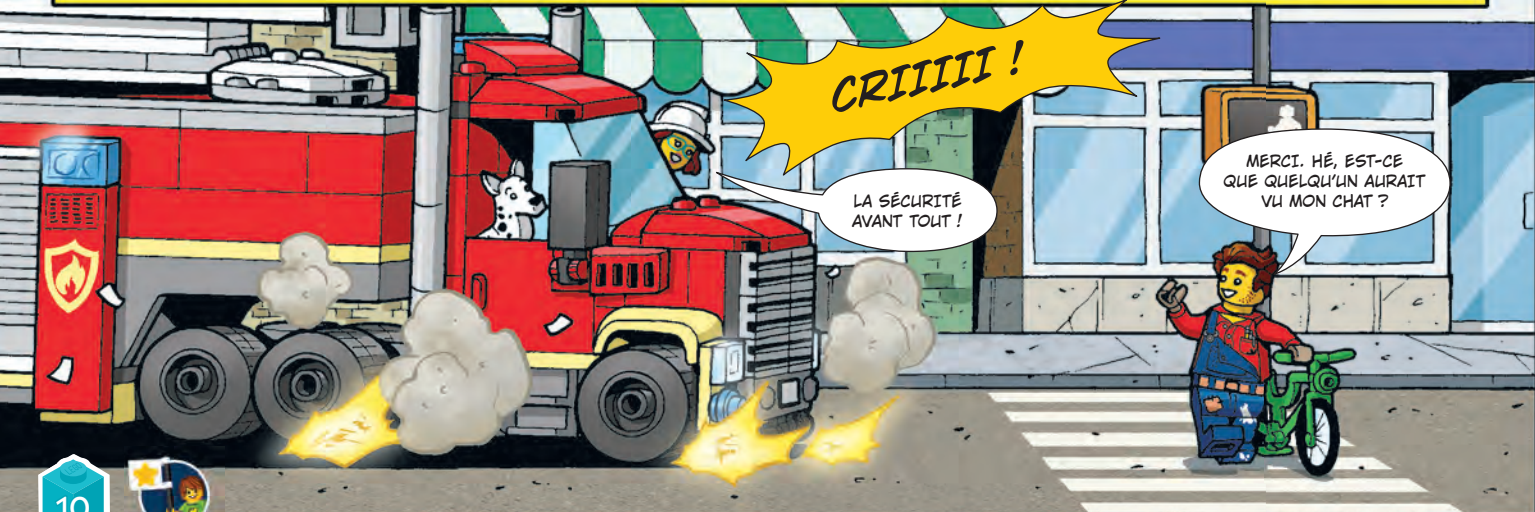
PIN-PON PIN-PON

LES POMPIERS À LA RESCOURSSE !



TROP LENT !

PLUS VITE,  
PLUS VITE !

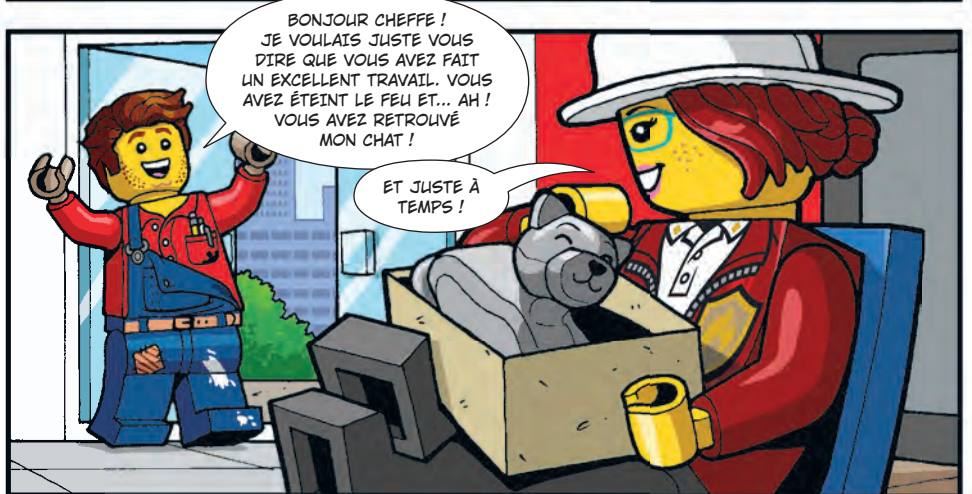


CRIIIII !

LA SÉCURITÉ  
AVANT TOUT !

MERCI. HÉ, EST-CE  
QUE QUELQU'UN AURAIT  
VU MON CHAT ?





### Découvre un nouveau monde de construction !

L'application **GRATUITE** LEGO® Builder te guide et suit la progression de tes constructions. Elle te permet de zoomer sur ton modèle, de le faire pivoter et d'enregistrer tes sets !



# BUILDER

LEGO® Builder



Télécharger dans l'App Store

DISPONIBLE SUR Google Play

Apple and the Apple logo are trademarks of Apple Inc., registered in the U.S. and other countries. App Store is a service mark of Apple Inc. Google Play is a trademark of Google Inc.



# AMUSE-TOI AVEC LEGO® PEACH™



Pars à l'aventure avec LEGO® Peach™. Mais fais attention à Lemmy et à la Bulle de lave !



## REPÈRE LA SÉQUENCE

Besoin d'aide ?  
Tu trouveras les solutions page 25.

Décrypte la séquence sur chaque ligne et dessine les formes manquantes.

Color sequence puzzles:

- Line 1: Heart, Yellow circle, Heart, blank, Heart, Yellow circle, blank, Yellow circle
- Line 2: Green flower, Blue square, blank, Blue square, Green flower, blank, Green flower
- Line 3: Yellow circle, blank, Green flower, blank, Yellow circle, Heart, Green flower, Green flower
- Line 4: Blue square, Yellow circle, blank, Heart, Blue square, Yellow circle, Heart, blank
- Line 5: blank, Green flower, Blue square, blank, Heart, Green flower, blank, Yellow circle



D'autres activités LEGO® Super Mario™ amusantes t'attendent dans l'application LEGO Life !



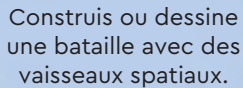
LEGO

STAR  
WARS

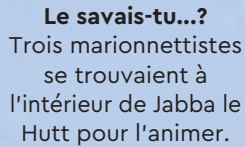
Pour encore plus d'action dans  
une galaxie lointaine, très lointaine,  
rends-toi sur [LEGOstarwars.com](http://LEGOstarwars.com)



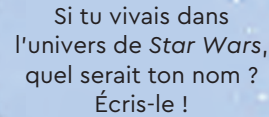
Construis  
une ville  
extraterrestre  
que les Jedi  
pourraient  
visiter.



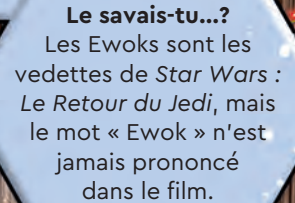
Construis ou dessine  
une bataille avec des  
vaisseaux spatiaux.



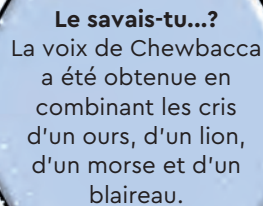
**Le savais-tu...?**  
Trois marionnettistes  
se trouvaient à  
l'intérieur de Jabba le  
Hutt pour l'animer.



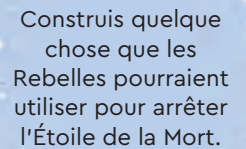
Si tu vivais dans  
l'univers de *Star Wars*,  
quel serait ton nom ?  
Écris-le !



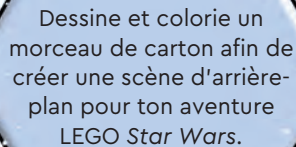
**Le savais-tu...?**  
Les Ewoks sont les  
vedettes de *Star Wars* :  
*Le Retour du Jedi*, mais  
le mot « Ewok » n'est  
jamais prononcé  
dans le film.



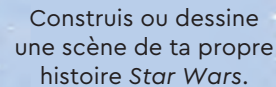
**Le savais-tu...?**  
La voix de Chewbacca  
a été obtenue en  
combinant les cris  
d'un ours, d'un lion,  
d'un morse et d'un  
blaireau.



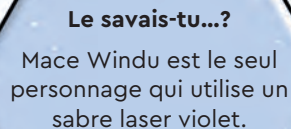
Construis quelque  
chose que les  
Rebelles pourraient  
utiliser pour arrêter  
l'Étoile de la Mort.



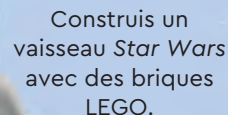
Dessine et colorie un  
morceau de carton afin  
de créer une scène d'arrière-  
plan pour ton aventure  
LEGO *Star Wars*.



Construis ou dessine  
une scène de ta propre  
histoire *Star Wars*.



**Le savais-tu...?**  
Mace Windu est le seul  
personnage qui utilise un  
sabre laser violet.



Construis un  
vaisseau *Star Wars*  
avec des briques  
LEGO.



**ARRIVÉE**



**C'EST AINSI QUE NOUS JOUONS !**  
Et toi, comment joues-tu ?  
Partage tes créations dans  
le groupe *Star Wars*™ de  
l'application LEGO® Life !

# INVENTE TON HISTOIRE

Disney  
PRINCESS



Disney  
**FROZEN**



# AMUSE-TOI AVEC UNE QUÊTE LEGO® STAR WARS™

Il y a bien des façons de rendre ton jeu LEGO® Star Wars™ encore plus passionnant : tu peux construire de nouveaux modèles, dessiner ou peindre un décor et bien plus encore. Tu trouveras quelques idées dans ce jeu amusant auquel tu peux jouer avec tes amis ou ta famille.



SALUT,  
JE M'APPELLE BOB  
ET J'ADORE STAR WARS™ !  
JE SUIS IMPATIENT DE  
JOUER À CE JEU. TU PEUX  
AUSSI Y JOUER SEUL(È).  
AMUSE-TOI BIEN !



## COMMENT JOUER :

- 1 Matériel nécessaire : des minifigurines, des minipoupées ou des briques en guise de pions, ainsi qu'un dé.
- 2 Chaque joueur place son pion sur la case DÉPART.
- 3 Les joueurs lancent le dé pour savoir qui commence. Celui ou celle qui obtient le plus grand nombre commence.
- 4 Les joueurs suivent les instructions indiquées sur chaque case.
- 5 Le jeu est terminé lorsque tous les joueurs ont atteint la case Arrivée.

## VOICI COMMENT NOUS JOUONS

© &™ Lucasfilm Ltd.

# DÉPART

Explore un monde extraterrestre !  
Prends une photo de tes minifigurines parties à l'aventure en pleine nature.



Construis ou dessine quelque chose qui pourrait servir à transporter des droïdes de combat.

### Le savais-tu...?

Le personnage de Chewbacca a été inspiré par un chien nommé Indiana qui appartenait à George Lucas, le créateur de Star Wars.

Dessine ton personnage de Star Wars préféré.

Construis ou dessine un nouveau type d'extraterrestre de Star Wars.

### Le savais-tu...?

Le son du chasseur TIE a été obtenu en combinant un barrissement d'éléphant et le bruit d'une voiture qui dérape sur la chaussée.

Combattre l'Empire, ça creuse ! Prends une photo de tes minifigurines avec ton en-cas préféré.

### Le savais-tu...?

Le premier film Star Wars sorti au cinéma était Star Wars IV : Un nouvel espoir en 1977.



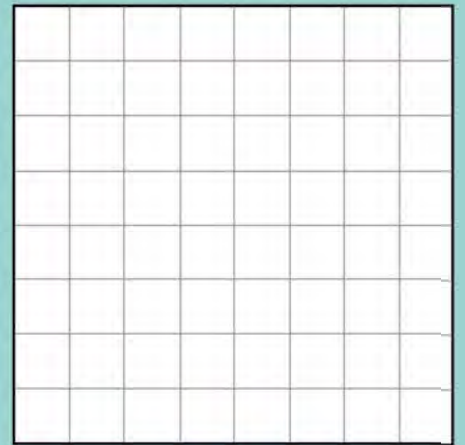
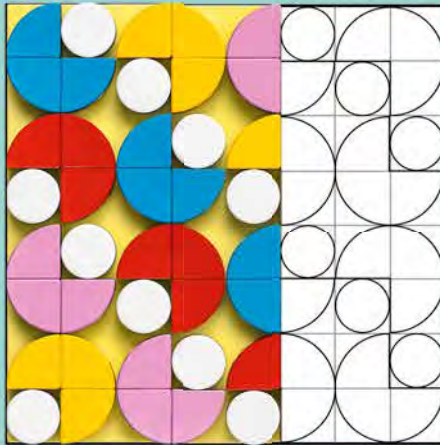
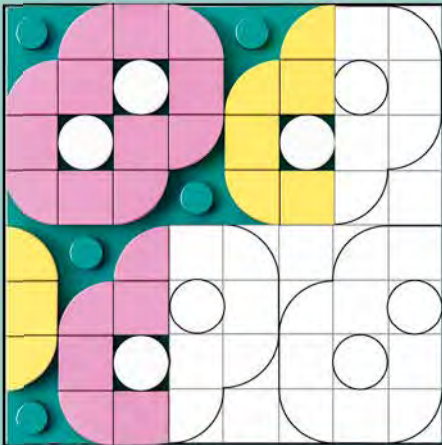
# DES CRÉATIONS À TON IMAGE AVEC DOTS !



## COLORIE TON UNIVERS

Observe les deux motifs ci-dessous. Nous les avons commencés, tu peux désormais ajouter de la couleur et les terminer. Suis le modèle ou crée tes propres motifs ! Lorsque tu auras terminé, remplis la trame vide en utilisant les couleurs et les formes qui te plaisent.

Besoin d'aide ? Tu trouveras les solutions page 25.



**Construis un cadeau.**  
**OFFRE un cadeau.**



D'autres activités amusantes t'attendent dans le groupe DOTS de l'application LEGO® Life.

## Build to Give avec DOTS

Affiche ton style et fais le bonheur d'un enfant pendant les fêtes. Construis un cadeau et partage une photo de ta création sur le groupe Build to Give dans l'application LEGO® Life. Pour chaque cadeau que tu construis, le groupe LEGO offrira un cadeau à un enfant qui a besoin de jouer !



# AMUSE-TOI DANS LA COUR DU CHÂTEAU

Anna et Elsa adorent passer du temps dans la cour de leur château. Viens passer la journée avec elles !



## TROUVE TON CHEMIN JUSQU'À LA COUR DU CHÂTEAU

Aide Bruni et le bonhomme de neige à traverser le labyrinthe pour rejoindre Anna et Elsa. Tu peux même défier un ami ou un membre de ta famille pour voir qui sera le plus rapide !

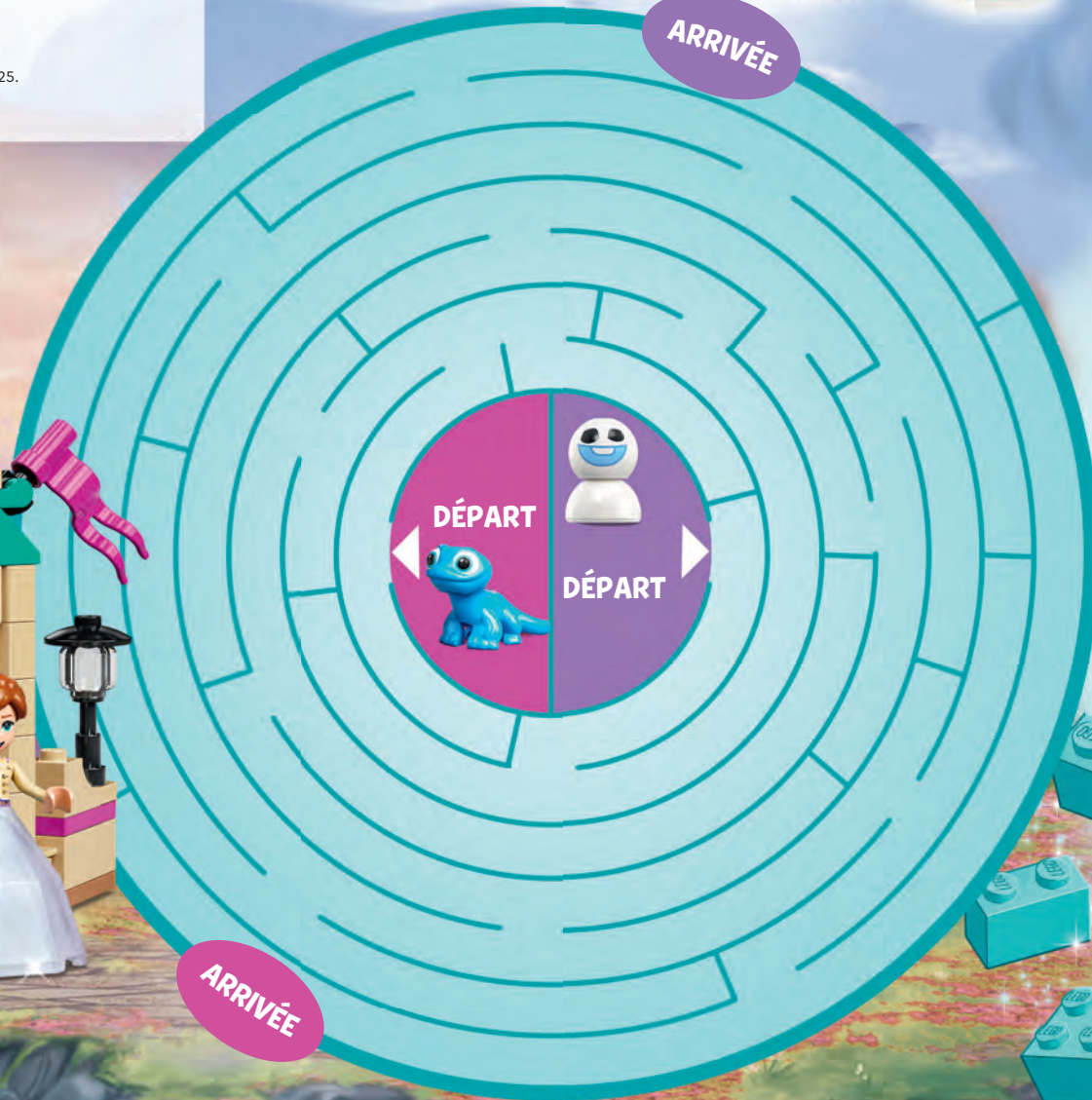
Besoin d'aide ? Tu trouveras les solutions page 25.



ARRIVÉE



ARRIVÉE

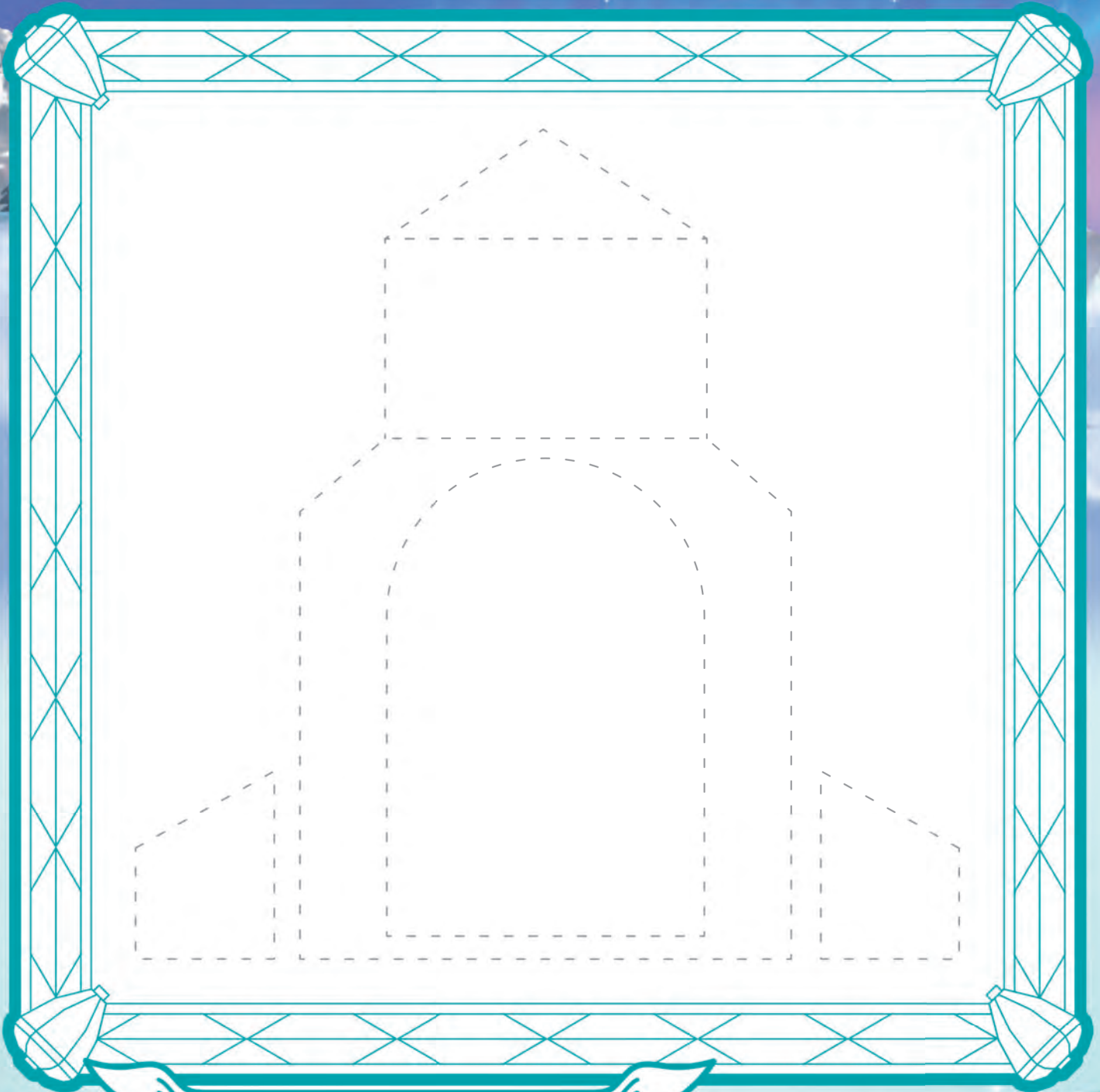




## CRÉE TA PROPRE COUR ROYALE



Dessine ta propre cour royale pour Elsa ou Anna.  
Nous avons dessiné une voûte pour t'aider à démarrer.



**Cour royale de**

Écris ton nom ci-dessus.

Disney  
**FROZEN**

### La voiture ultime

Tess et Rory, 9 et 6 ans,  
Nouvelle-Zélande



### La création de Martin

Martin, 5 ans, Danemark



### Deux générations de modèles LEGO !

Ruby et Annabelle, 5 ans, Royaume-Uni



# CRÉATIONS SUPER COOL

Tu as réalisé une superbe construction que tu souhaites partager avec d'autres constructeurs ? Envoie-nous une photo !

- 1 Fais-toi prendre en photo avec ta construction. Elle sera peut-être publiée sur cette page dans un prochain numéro.
- 2 Demande à l'un de tes parents ou à ton tuteur de se rendre sur [LEGO.com/life/magazine](http://LEGO.com/life/magazine).
- 3 Il pourra y télécharger le formulaire de participation, le remplir, puis l'envoyer par e-mail avec ta photo. L'adresse e-mail est indiquée dans le formulaire de participation.
- 4 N'oublie pas que tu peux également nous envoyer l'histoire de ton modèle. Dis-nous comment tu l'as construit, ce qui se passe dans la scène ou tout ce que tu veux. Max adore aussi recevoir des lettres !



Max  
Sabine,  
5 ans,  
Australie



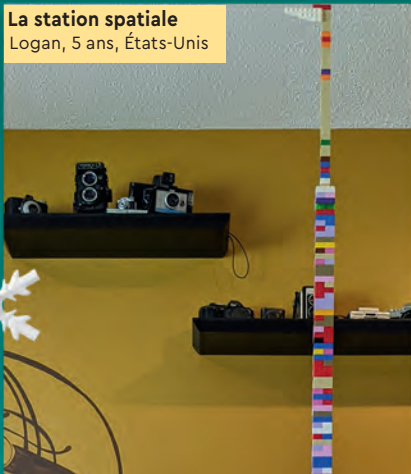
La plateforme de forage gazier  
Lennart, 7 ans,  
Pays-Bas

MERCI À TOUS CEUX QUI ONT ENVOYÉ LEURS CRÉATIONS, ET NOTAMMENT À NICO, JONAH, OLIVIA, ZEKE, JASON, ALEK, JENS ET MARLIS ! VOUS ÊTES FORMIDABLES !

CONSULTE LA GALERIE EN LIGNE SUR [LEGO.COM/LEGOMAGAZINE](http://LEGO.COM/LEGOMAGAZINE) ET DÉCOUVRE ENCORE PLUS DE CRÉATIONS SUPER COOL.



**La station spatiale**  
Logan, 5 ans, États-Unis



**La super voiture**  
Zaydaan, 7 ans,  
Canada



# Rebuild the world

**Robbotty**  
Will, 6 ans,  
Australie



**La grande villa sécurisée**  
Jason, 8 ans, France



**Le super véhicule et le  
circuit de course**  
Caleb, 5 ans, États-Unis



**La salle de sport**  
Noemie, 6 ans, Canada



**Le Speedster  
flottant de Jay**  
Mattia, 6 ans, Suisse



**La LEGO House**  
Benjamin, 8 ans,  
Allemagne



# SAUVE LE CHÂTEAU DE GLACE



Les zombies et les squelettes se dirigent vers le château de glace et seuls le guerrier royal et le yéti peuvent les arrêter. Ils devront faire appel à toutes leurs compétences, leur force et leurs connaissances en matière de préparation de potions pour assurer la sécurité du château.



## PRÉPARE UNE POTION

Il est essentiel de préparer la bonne potion pour remporter la victoire... et d'avoir toujours une potion de guérison à portée de main ! Pense comme un Minecrafter et déchiffre la liste des ingrédients nécessaires afin de préparer une potion de guérison pour le guerrier royal.

13	5	12	15	14	19	3	9	14	20	9	12	12	1	14	20

22	5	18	18	21	5	4	21	14	5	20	8	5	18

2	15	21	20	5	9	12	12	5	4	5	1	21

## CODE

1	A	14	N
2	B	15	O
3	C	16	P
4	D	17	Q
5	E	18	R
6	F	19	S
7	G	20	T
8	H	21	U
9	I	22	V
10	J	23	W
11	K	24	X
12	L	25	Y
13	M	26	Z

Besoin d'aide ?  
Tu trouveras les solutions page 25.



Construis l'un des éléments dont tu as déchiffré le code et publie une photo de ta création dans l'application LEGO® Life.



# CONSTRUIS UN OURSON POLAIRE !

Rebuild  
the world

Cet adorable petit ours est venu souhaiter de belles fêtes de fin d'année à tout le monde. Tu peux le construire à l'aide des briques de ta collection LEGO® ! Ne t'inquiète pas pour les couleurs : tu peux construire ton ours polaire avec les couleurs de ton choix.

**1**

**2**

**3**

**4**

**5**

**6**

**7**

**8**

**9**

**10**

**11**

**12**



## DES FÊTES PLEINES DE BONHEUR

En cette période de fêtes, offrir des cadeaux n'a jamais été aussi facile. Pour chaque cadeau LEGO® que tu construis et partages dans le groupe Build to Give de l'application LEGO Life, le groupe LEGO offrira un cadeau à un enfant qui a besoin de jouer. Coche toutes les activités que tu fais chez toi à cette période de l'année !



Offrir des cadeaux



Faire des gâteaux



Chanter



Jouer de la musique



## DESSINE TON ACTIVITÉ PRÉFÉRÉE PENDANT LES FÊTES

Fais un dessin de toi avec tes amis ou tes proches en train de réaliser votre activité préférée.

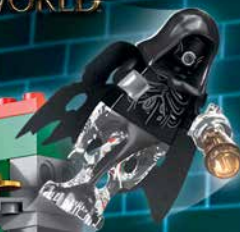
# ENTRE DANS LE MINISTÈRE DE LA MAGIE

LEGO

Harry Potter

Le ministère de la Magie est la puissante institution qui fait respecter les lois de la magie. Situé au cœur de Londres, ce vaste édifice souterrain est accessible depuis une cabine téléphonique rouge délabrée. Une fois que le visiteur a donné son nom et le motif de sa visite, la cabine se transforme en ascenseur qui le conduit à l'atrium.

WIZARDING  
WORLD



HARRY POTTER characters, names and related indicia are © and ™ Warner Bros. Entertainment Inc. WASHFIELD © and ™ WBEI. WIZARDING-WORLD and all related trademarks, characters, names, and indicia are © & ™ Warner Bros. Entertainment Inc. Publishing Rights © JKr. (s22)



## UNE ÉVASION MAGIQUE !

Harry, Ron et Hermione ont infiltré le ministère de la Magie pour récupérer des artefacts enchantés. Il leur faut maintenant s'échapper avant de se faire prendre ! Guide-les jusqu'à la sortie du labyrinthe.

Besoin d'aide ? Tu trouveras les solutions page 25.



# DEVIENS UN SUPER-HÉROS !



Le monde a besoin de plus de super-héros comme ceux du Wakanda ! Réponds aux questions de cette page et dis-nous quel genre de héros tu veux être.

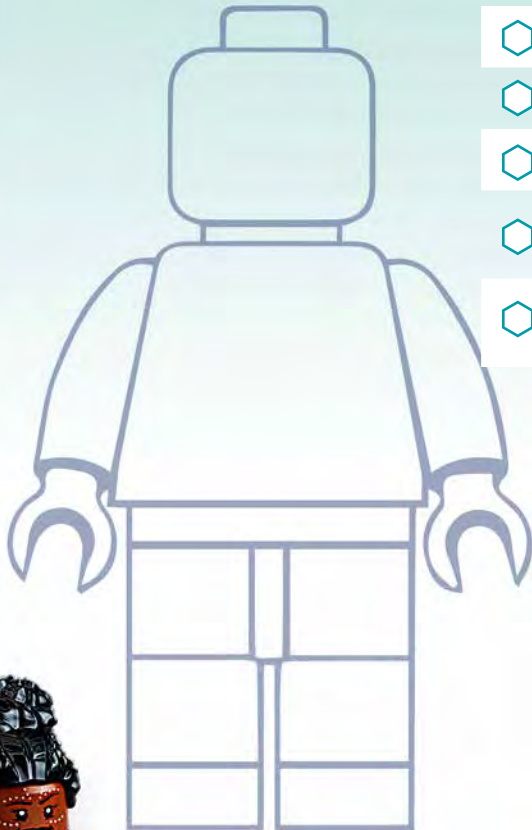


**QUEL EST TON NOM DE SUPER-HÉROS ?** \_\_\_\_\_



## ŒUVRE D'ART

Dessine le super-héros qui est en toi !



## SELON TOI, COMMENT DOIT ÊTRE UN SUPER-HÉROS ?

(Coche toutes les réponses qui correspondent.)

- |  |   |
|--|---|
| <input type="checkbox"/> Honnête                     | <input type="checkbox"/> Endormi(e)               |
| <input type="checkbox"/> Idiot(e)                    | <input type="checkbox"/> Gentil(le)               |
| <input type="checkbox"/> Bruyant(e)                  | <input type="checkbox"/> Curieux(se)              |
| <input type="checkbox"/> Courageux(se)               | <input type="checkbox"/> En retard pour le dîner  |
| <input type="checkbox"/> Respectueux(se) des animaux | <input type="checkbox"/> Toujours prêt(e) à aider |



## SOLUTIONS :

LEGO® NINJAGO®, p. 6-7



LEGO Star Wars®, p. 8



LEGO Creator®, p. 9

FUTHARK

LEGO® Super Mario™, p. 12



LEGO DOTS®, p. 17



LEGO | Disney La Reine des Neiges, p. 18-19



LEGO Minecraft®, p. 22

MELON SCINTILLANT, VERRUE DU NETHER, BOUTEILLE D'EAU

LEGO Harry Potter™, p. 24



# LE PARTAGE DE L'AMITIÉ

EMMA EST PRÊTE À PARTIR POUR SON ÉCOLE D'ART. À UN PETIT DÉTAIL PRÈS...

OUF ! JE N'ARRIVE PAS À FERMER CETTE VALISE !

ON VA ESSAYER.

JE N'Y ARRIVE PAS.

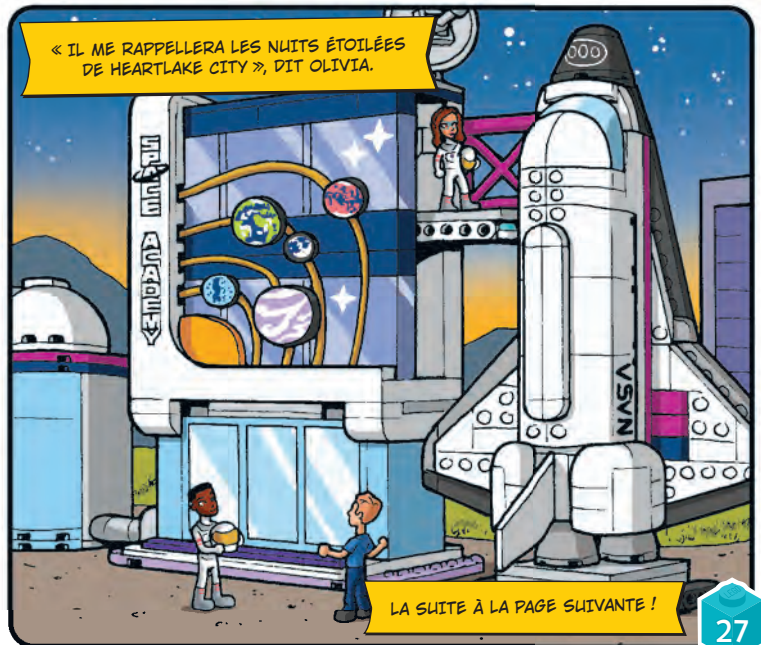
EMMA, TU VAS DEVOIR ENLEVER DES CHOSSES.

MAIS QUOI ? JE VAIS AVOIR BESOIN DE CES PINCEAUX À L'ÉCOLE D'ART.

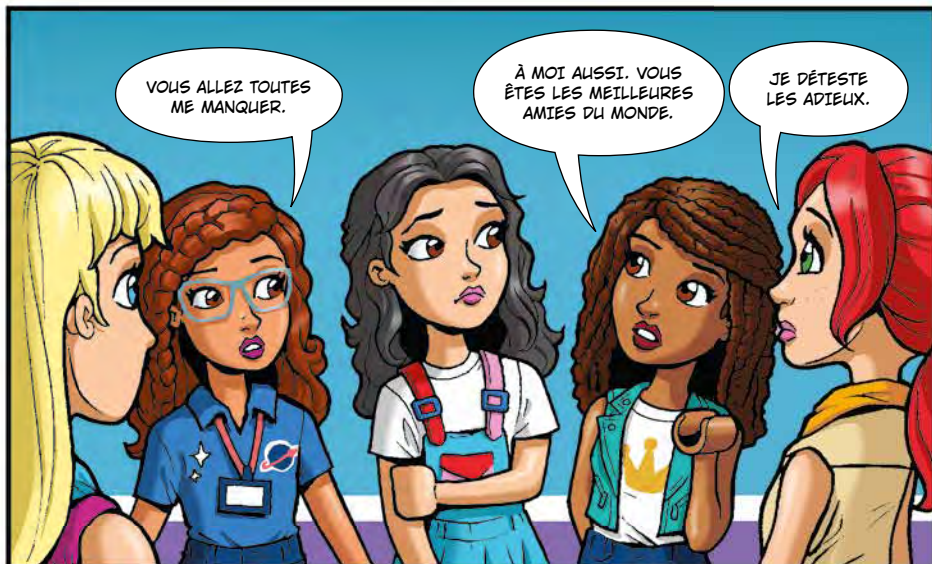
ET CE CHAPEAU ?

OH, STÉPHANIE POURRAIT PEUT-ÊTRE L'UTILISER !

« ELIJAH ET ELLE PEUVENT L'EMPORTER DANS LEUR TOUR DU MONDE EN BATEAU », EXPLIQUE EMMA.



Le prochain numéro du magazine LEGO® Life paraîtra en janvier !



FIN