

INSTRUCTIONS POUR CONSTRUIRE UN MONDE MEILLEUR

Build
THE **Change**

SALUT LES GRANDS ! Un guide pour éducateurs avec des suggestions de notes de conférencier pour cette présentation et bien plus encore, est disponible sur <http://www.lego.com/aboutus/build-the-change/educator/climatechangeworkshop>.



BIENVENUE À « CONSTRUIRE LE CHANGEMENT » !



<https://youtu.be/lhzJaqJAM8w>



ATTENTION

Planète Terre

État : **TRÈS** délicat et a
besoin de **PROTECTION**

Nombre d'espèces :
8,7 millions

Nombre d'habitants : plein

Nombre d'espèces en voie
de disparition : 1 million





Build
THE Change



La planète a besoin
d'équilibre

Sinon, une défaillance
de ses cycles se produit
et l'équilibre se perd



WHAT IS CLIMATE CHANGE?



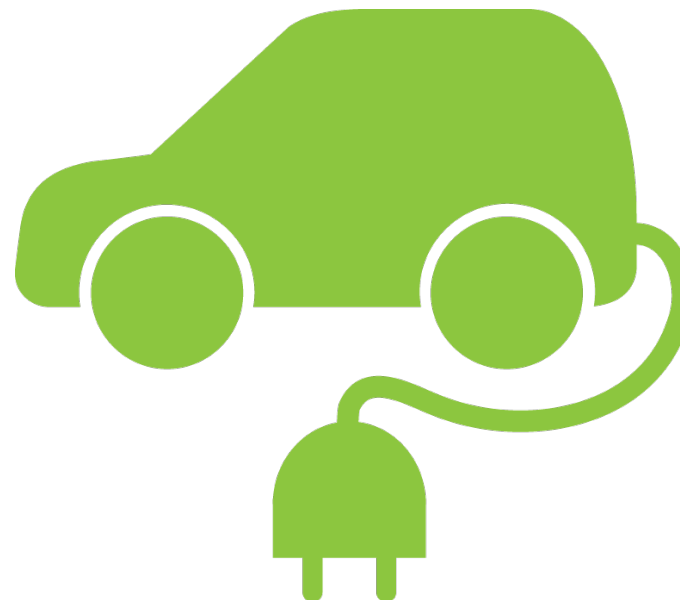
<https://youtu.be/JcloDg3azuY>



Les décideurs doivent entendre vos idées




Build
THE Change




?





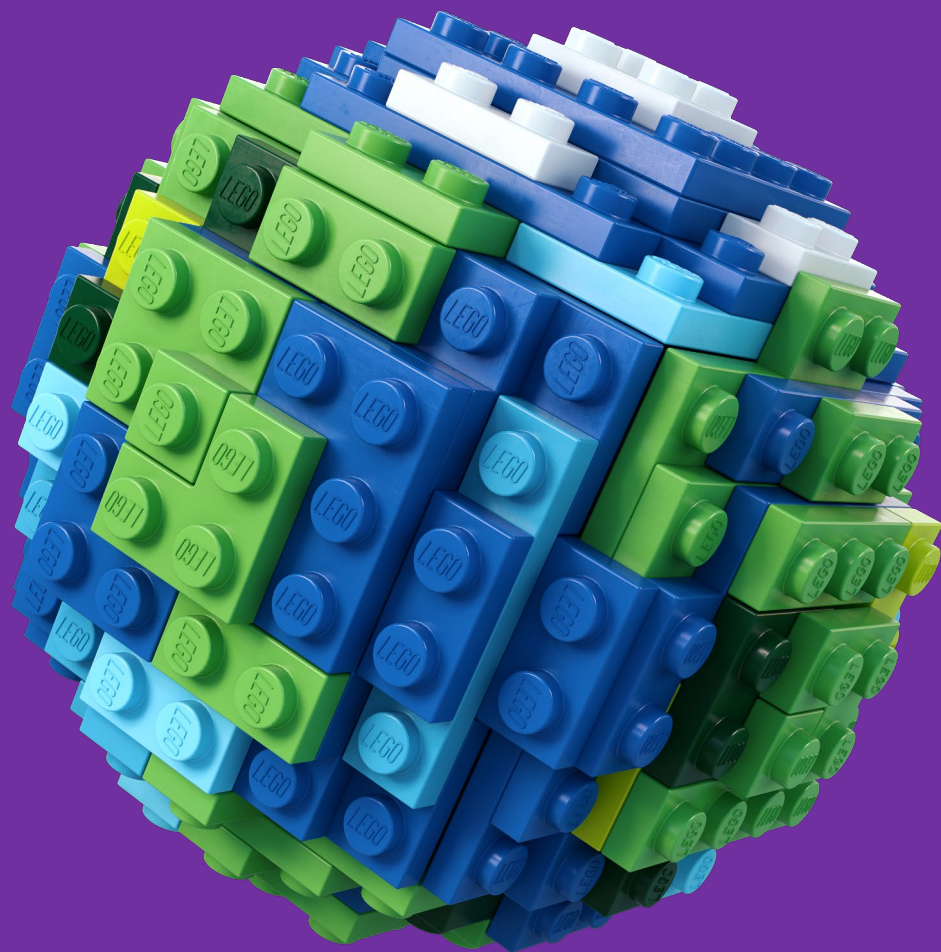
 Instructions pour
construire un
monde meilleur



 Instructions pour
construire un
monde meilleur



 Instructions pour
construire un
monde meilleur



LA CONFÉRENCE SUR LE CHANGEMENT CLIMATIQUE **DES NATIONS-UNIS** ROYAUME-UNI 2021

<https://ukcop26.org/>



« Quelles sont les 3 instructions que vous aimeriez donner aux chefs d'État pour protéger la planète ? »

LA GRANDE QUESTION



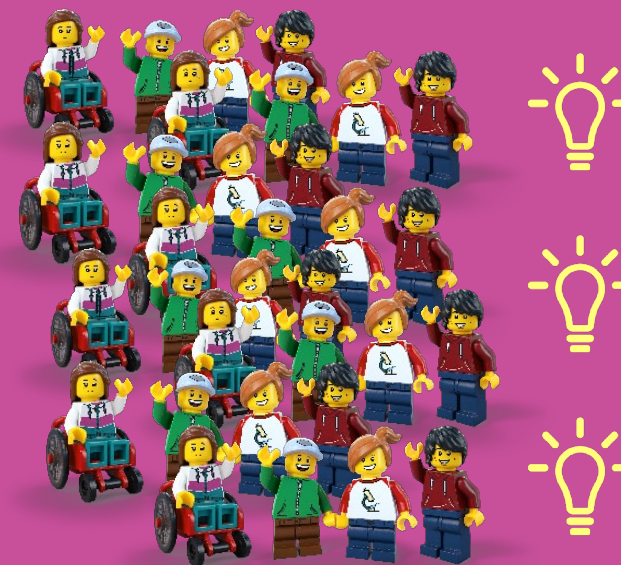
Les étapes suivantes



Étape 1



Étape 2



Étape 3



Build
THE Change

Étape 1





Étape 2



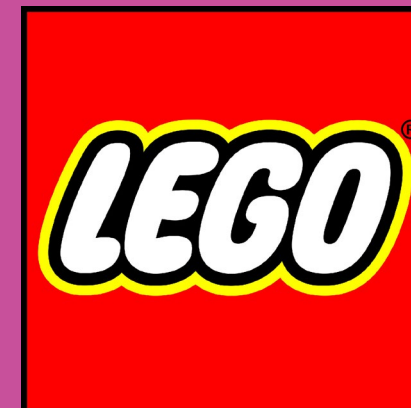
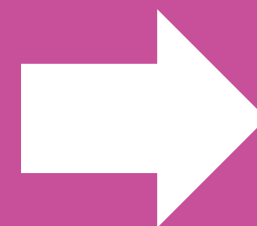


Étape 3





L'HEURE DE PARTAGER



<https://tinyurl.com/LEGOCLIMATEWORKSHOP>



Instructeurs/Instructrices cliquez-ici





L'ensemble du groupe **LEGO**
et la planète Terre vous
remercient pour vos
instructions !

Build
THE **Change**

