

BAUANLEITUNGEN FÜR EINE BESSERE WELT

Build
THE **Change**

HALLO ERWACHSENE! Ein Leitfaden für Pädagogen mit Vorschlägen für Redemanuskripte für diese Präsentation und mehr ist verfügbar unter <http://www.lego.com/aboutus/build-the-change/educator/climatechangeworkshop>



WILLKOMMEN BEI BUILD THE CHANGE!



<https://youtu.be/MHPhN8Z8Kug>



ACHTUNG

Planet Erde

Status: **SEHR** besonders &
muss **GESCHÜTZT** werden

Anzahl der Arten:
8,7 Millionen

Anzahl der Lebensräume:
Sooooo viele

Anzahl vom Aussterben
bedrohter Arten: 1 Million





**Der Planet Erde muss im
Gleichgewicht sein**

Andernfalls beginnen die
Kreisläufe zu versagen und das
Gleichgewicht geht verloren



WHAT IS CLIMATE CHANGE?



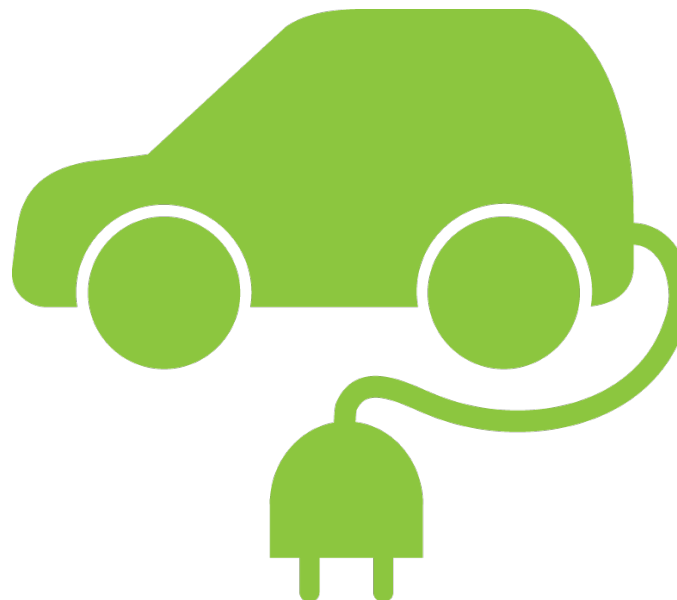
<https://youtu.be/hpLflHuTn68>



Entscheidungsträger müssen eure Ideen anhören




Build
THE Change



?





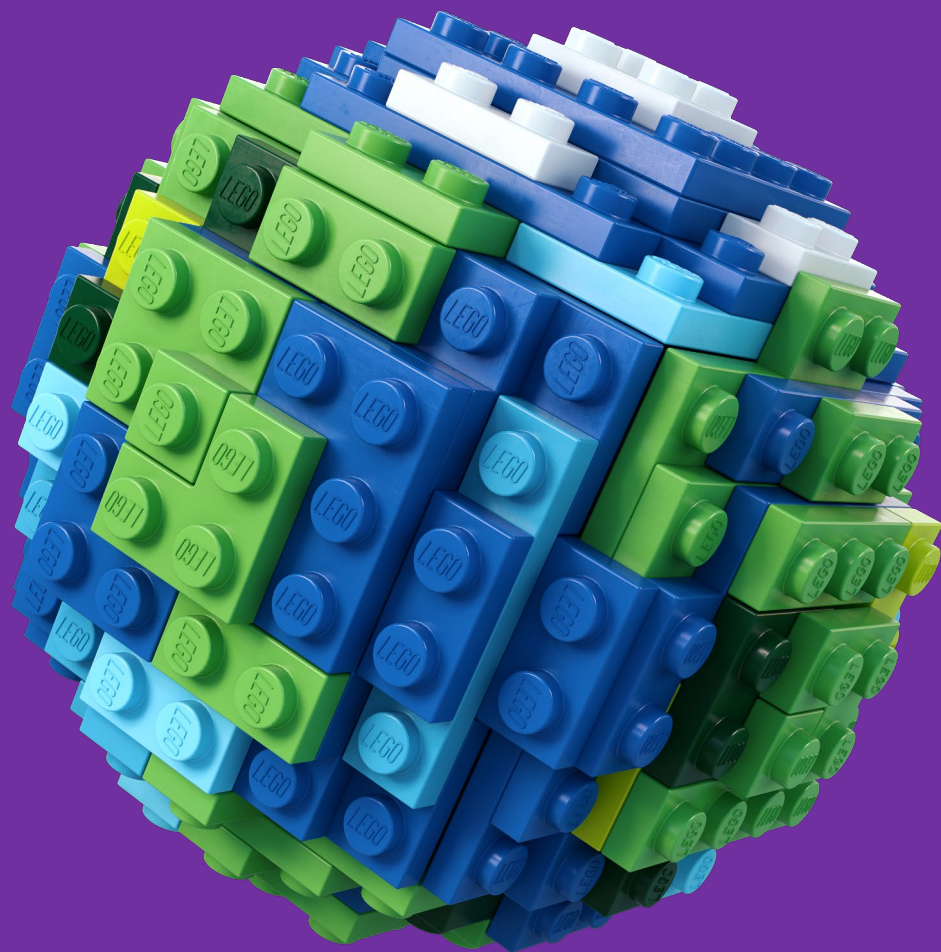
 Bauanleitungen
für eine bessere
Welt



 Bauanleitungen
für eine bessere
Welt



 Bauanleitungen
für eine bessere
Welt



UN- KLIMAKONFERENZ, **GROSSBRITANNIEN** 2021

<https://ukcop26.org/>



„Welche drei Handlungsanweisungen würdet ihr den Politikern dieser Welt geben, um den Planeten vor dem Klimawandel zu schützen?“

DIE GROSSE FRAGE

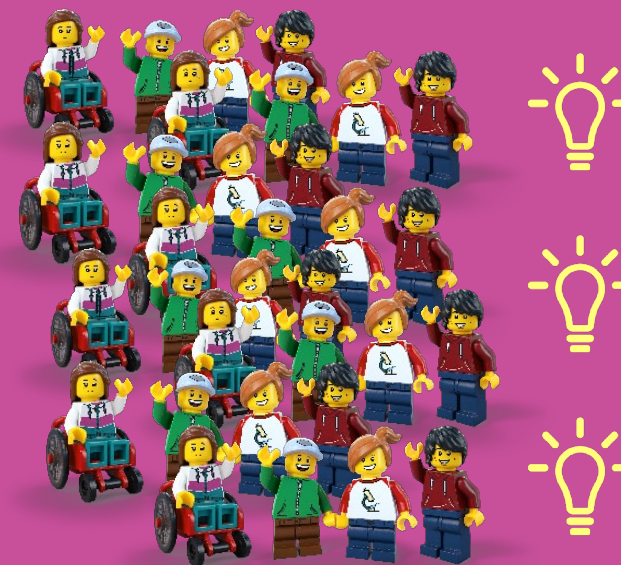
Was passiert als Nächstes?



Schritt 1



Schritt 2



Schritt 3

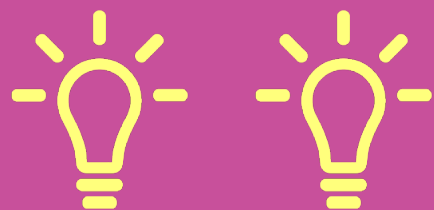


Schritt 1





Schritt 2



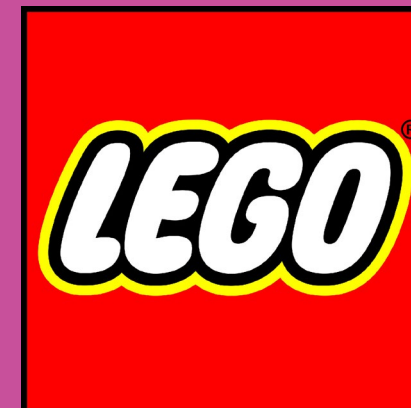
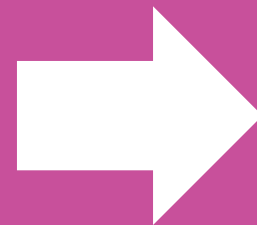


Schritt 3





ZEIT ZUM AUSTAUSCH



<https://tinyurl.com/LEGOCLIMATEWORKSHOP>



Lehrkäfte - bitte hier klicken!





Build
THE Change

Von allen in der LEGO®
Gruppe und vom Planeten
Erde, danke für eure
Anweisungen!

